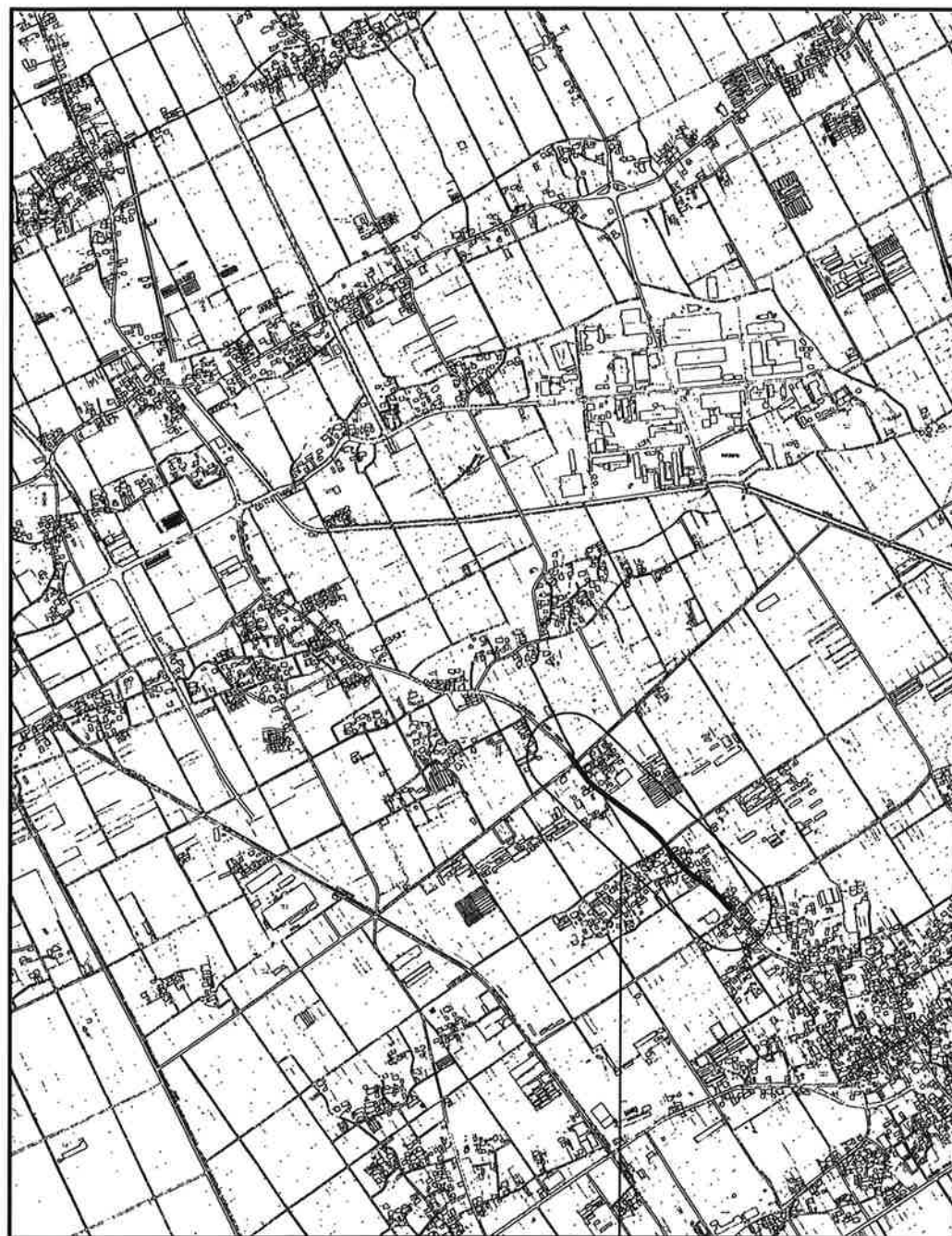
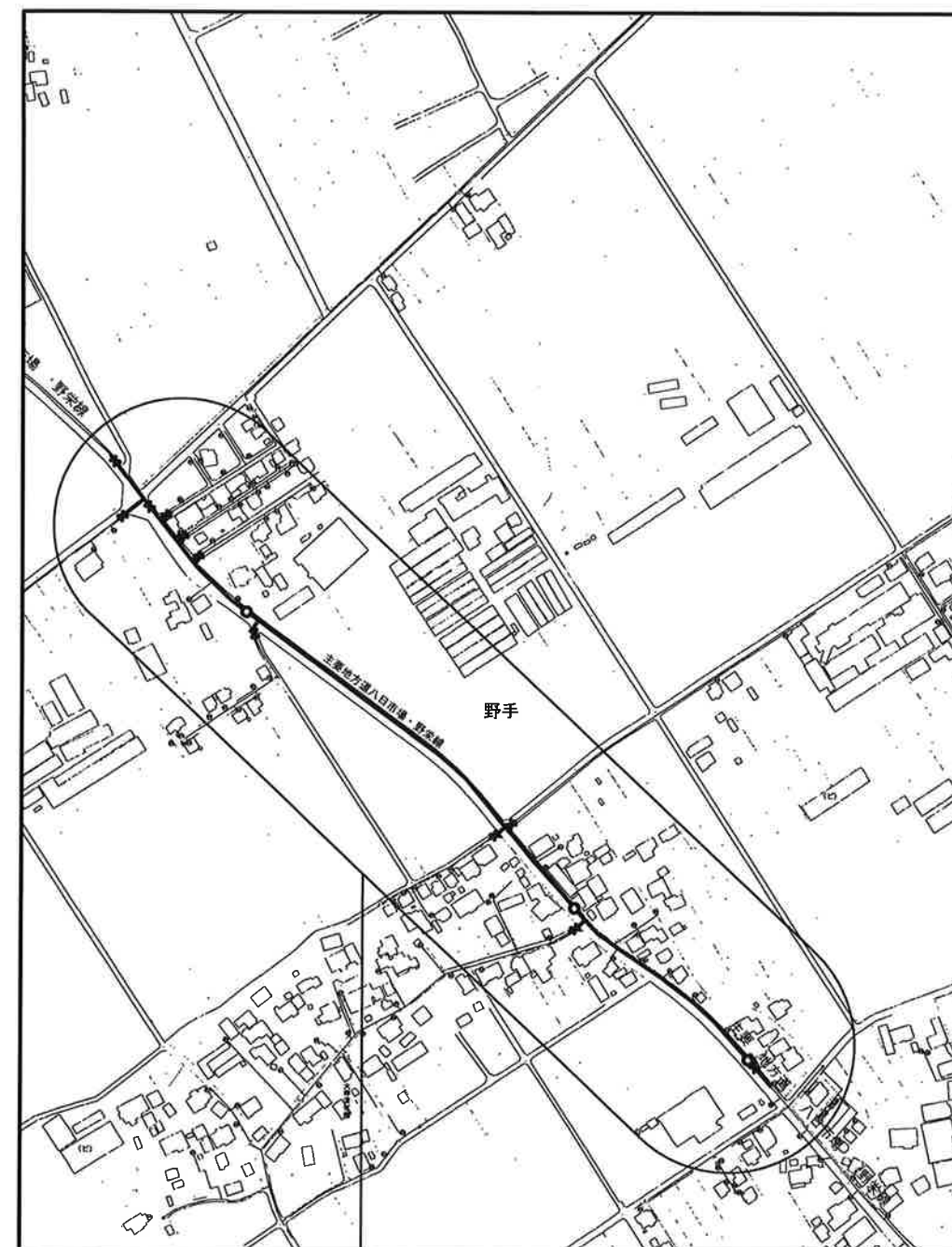


案内図 S=1: 10, 000



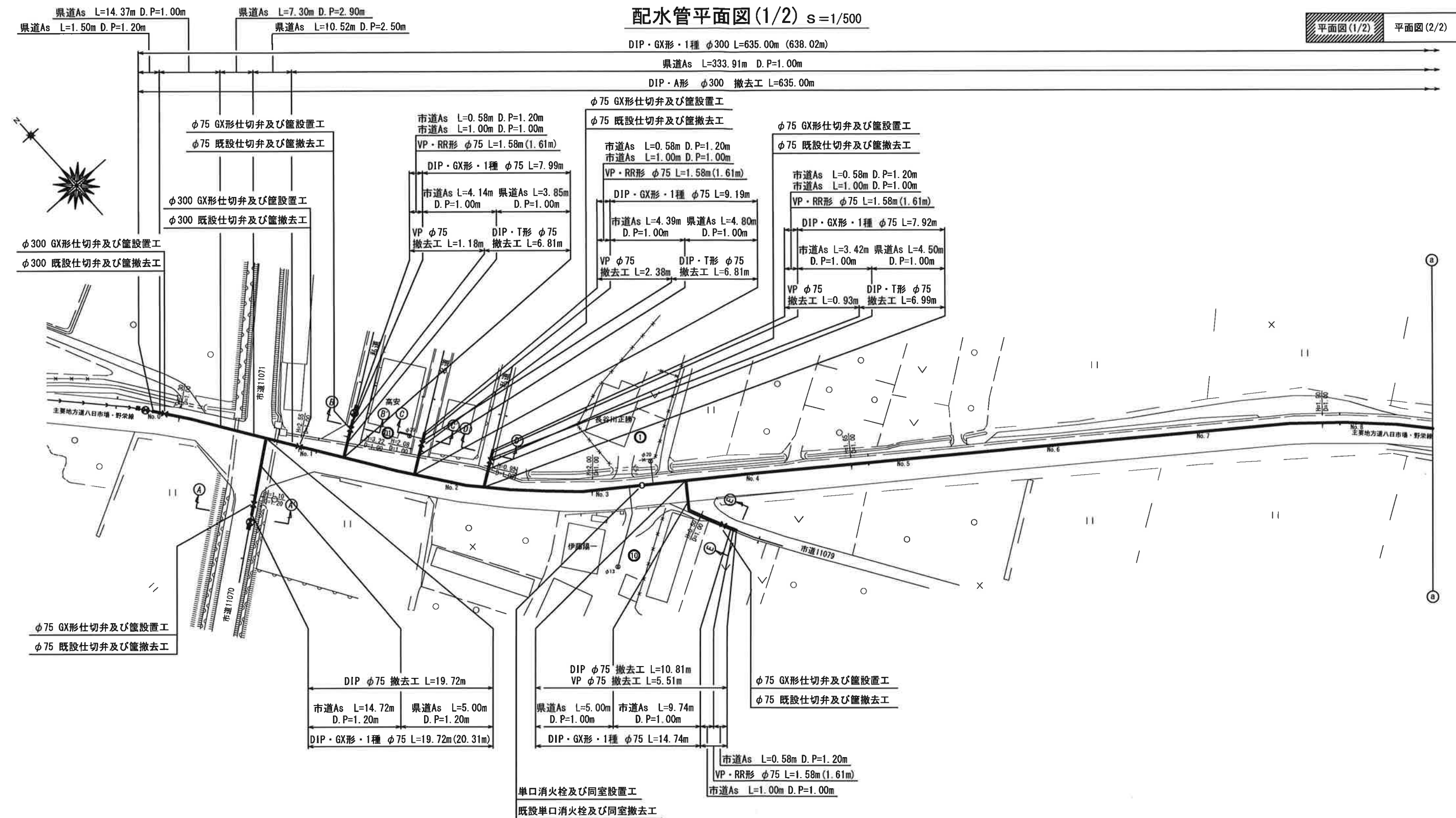
工事場所 匝瑳市野手地先

管網図 S=1: 2, 500



工事場所 匝瑳市野手地先

工事名称	低地区第3-1工区配水管更新工事		
工事場所	匝瑳市野手地先		
図面名称	案内図・管網図		
葉中	16 葉 中 1	縮尺	S=1/10, 000 S=1/2, 500
竣工		工事番号	
図面番号	—	八匠水道企業団	

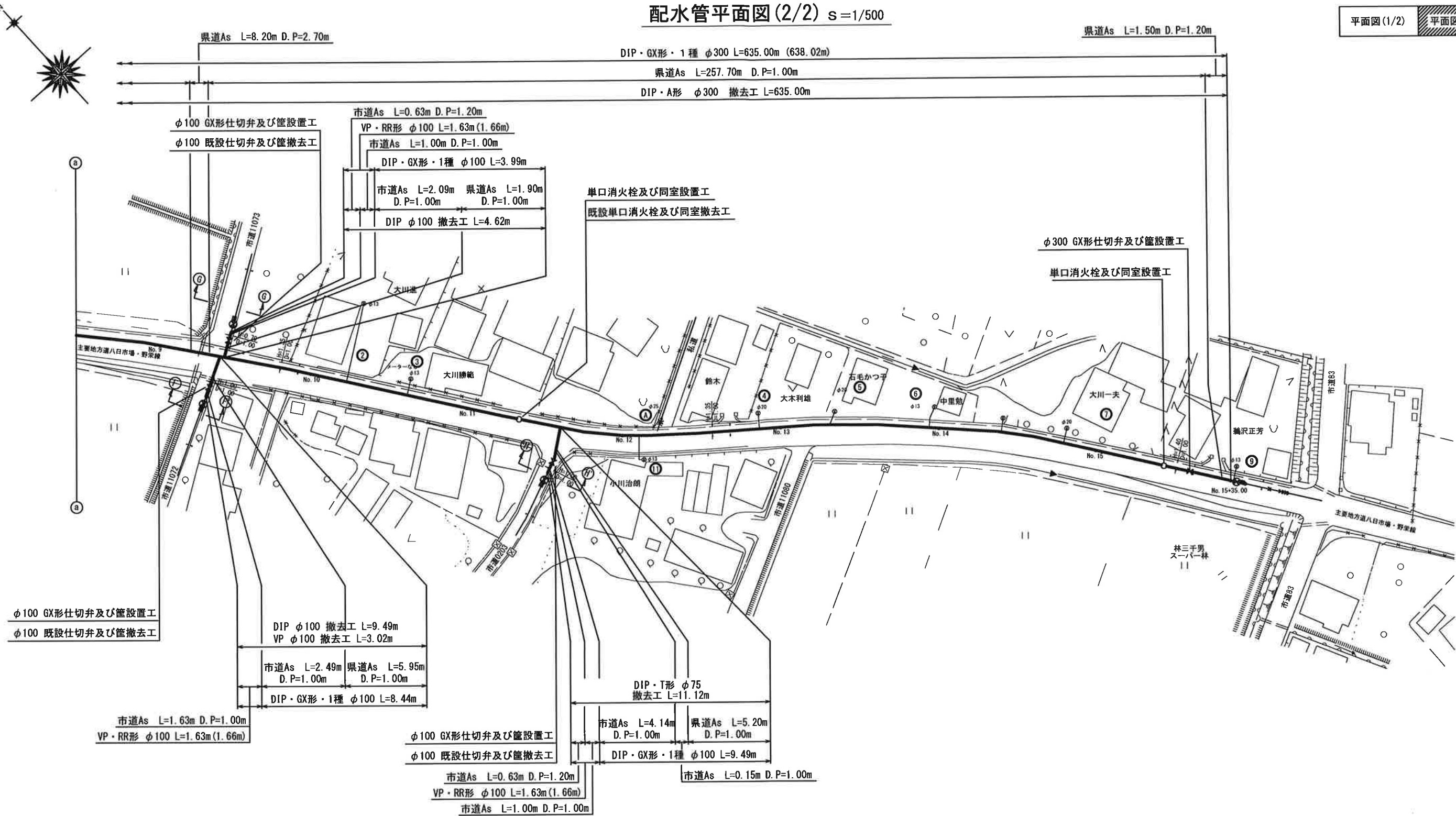


平面図 (1/2) 平面図 (2/2)

工事名称	低地区第3-1工区配水管更新工事		
工事場所	匠礪市野手地先		
図面名称	配水管平面図 (1/2)		
葉中	16 葉 中 2	縮尺	S=1/500
竣工		工事番号	
図面番号	—	八匠水道企業団	

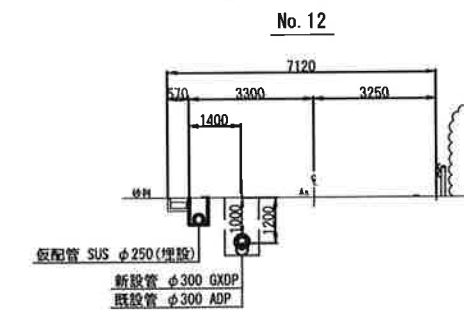
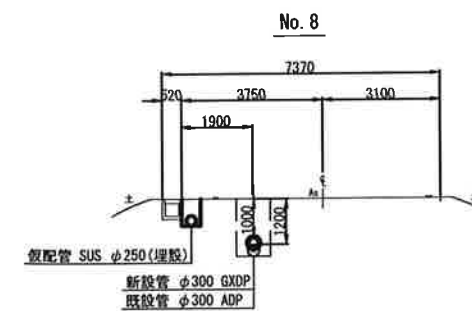
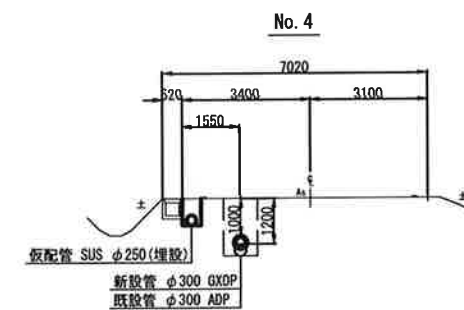
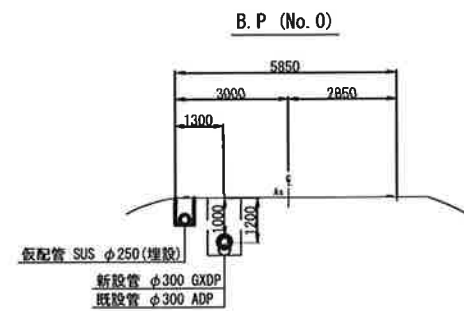
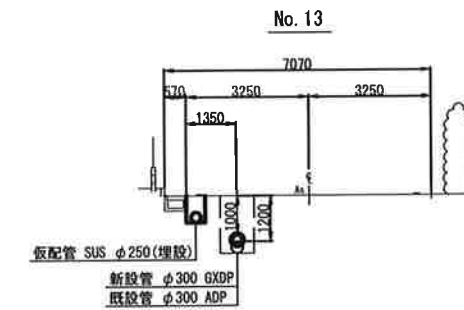
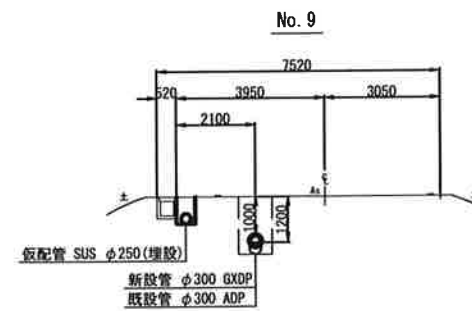
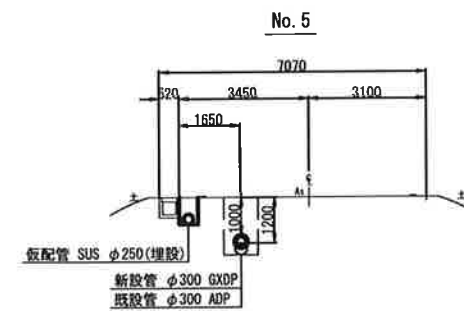
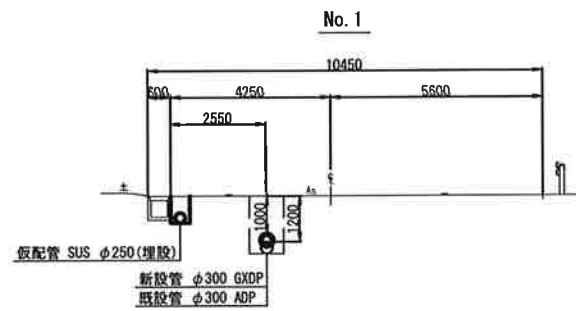
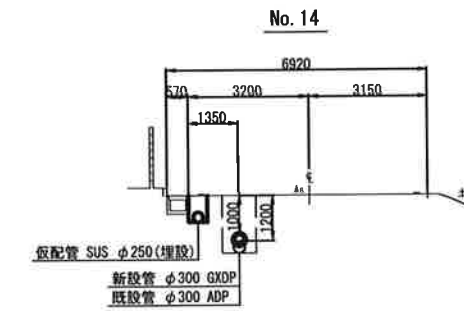
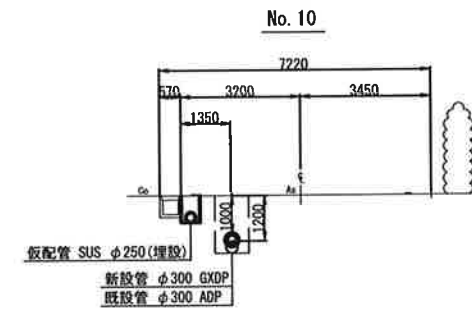
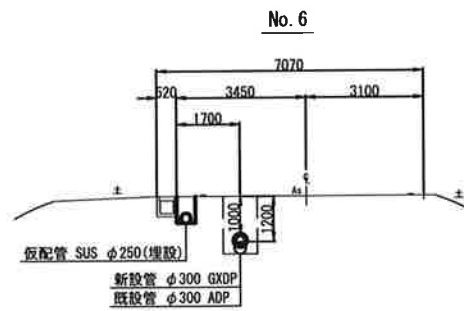
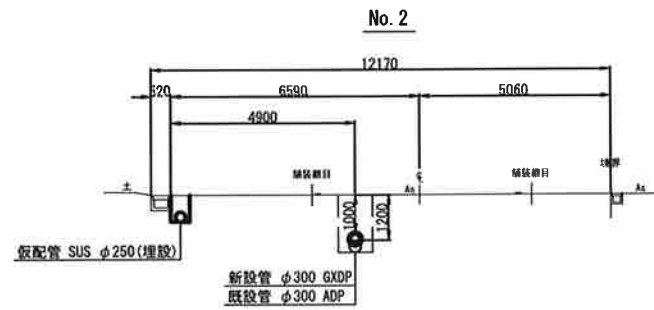
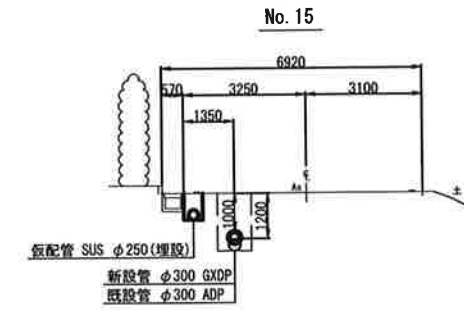
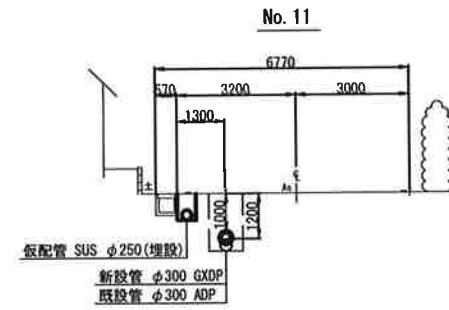
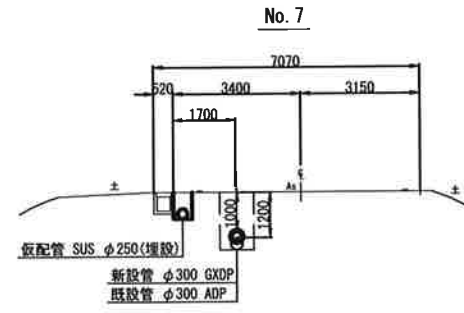
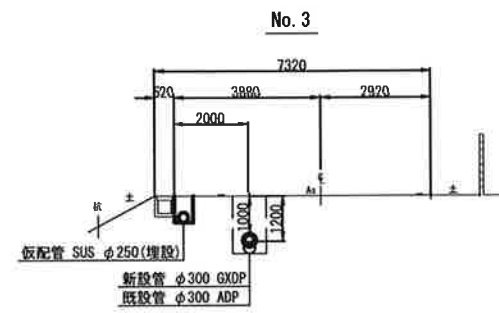
配水管平面図(2/2) S=1/500

平面図(1/2) 平面図(2/2)



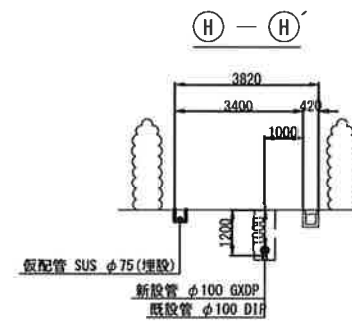
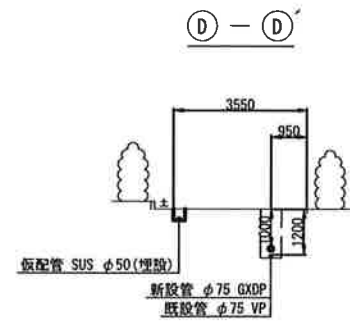
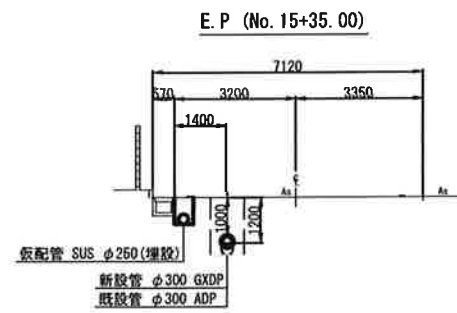
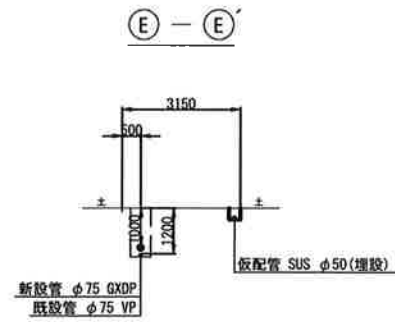
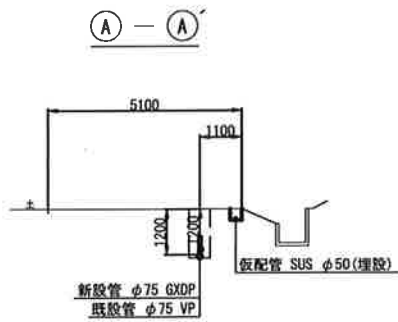
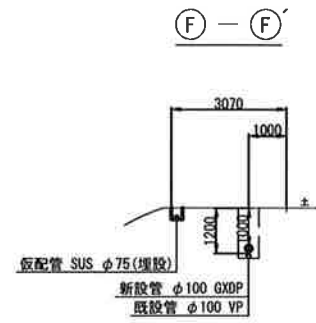
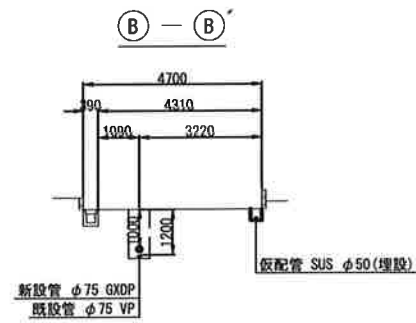
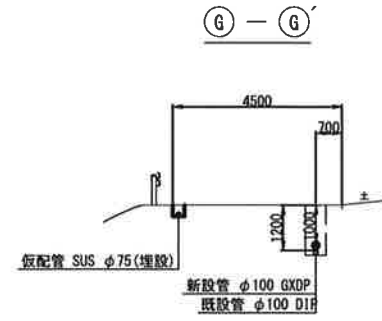
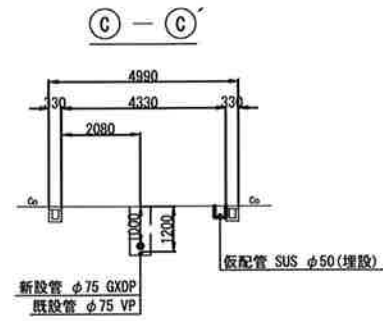
工事名称	低地区第3-1工区配水管更新工事		
工事場所	匝瑳市野手地先		
図面名称	配水管平面図(2/2)		
葉中	16 葉 中 3	縮尺	S=1/500
竣工		工事番号	
図面番号	八匠水道企業団		

横断面图(1/2) S=1/100



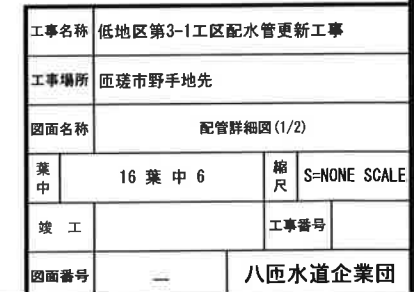
工事名称	低地区第3-1工区配水管更新工事		
工事場所	匹斐市野手地先		
図面名称	横断面图(1/2)		
葉中	16 葉 中 4	縮尺	S=1/100
竣工		工事番号	
図面番号	—	八匠水道企業団	

横断面图(2/2) S=1/100



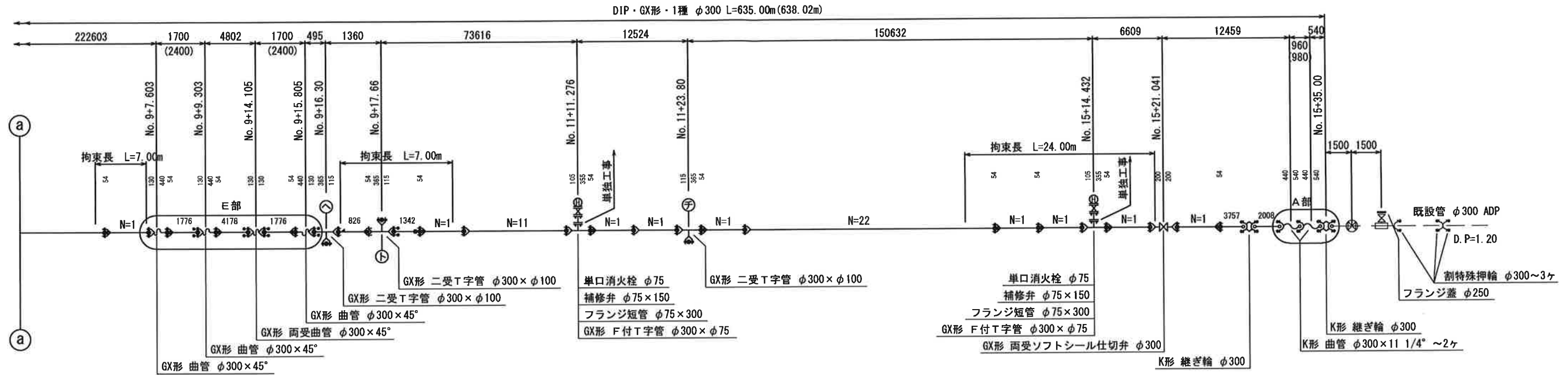
工事名称	低地区第3-1工区配水管更新工事		
工事場所	匠瑛市野手地先		
図面名称	横断面図(2/2)		
葉中	16 葉 中 5	縮尺	S=1/100
竣工		工事番号	
図面番号	—	八匠水道企業団	

詳細図(1/2)

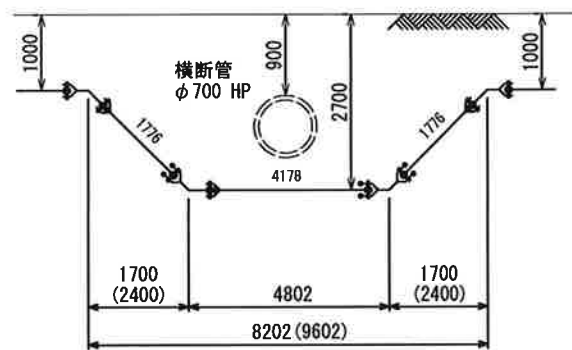


配管詳細図 (2/2) S=NONE SCALE

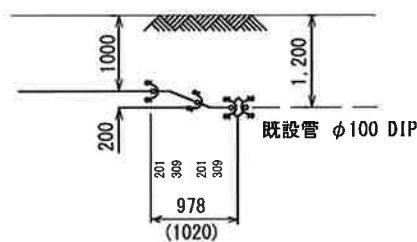
詳細図 (1/2) 詳細図 (2/2)



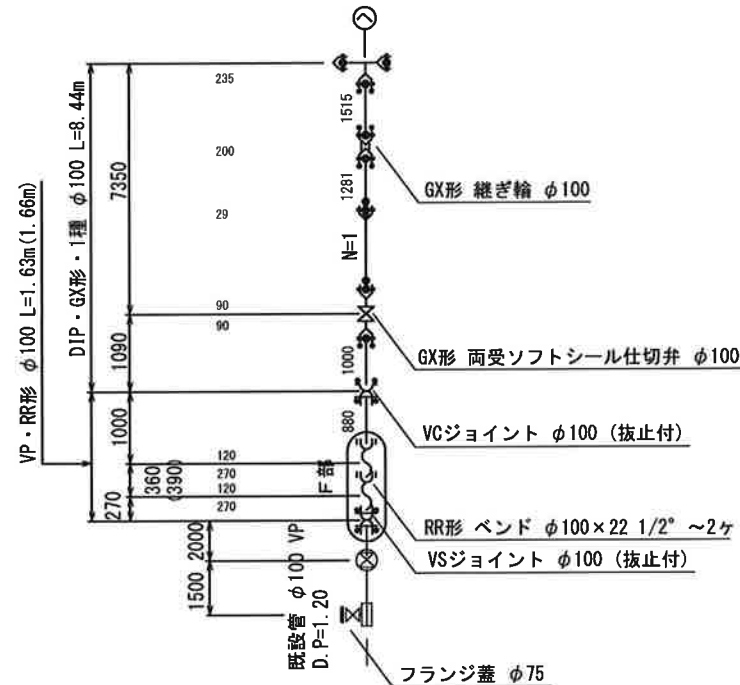
E部詳細図 S=NONE



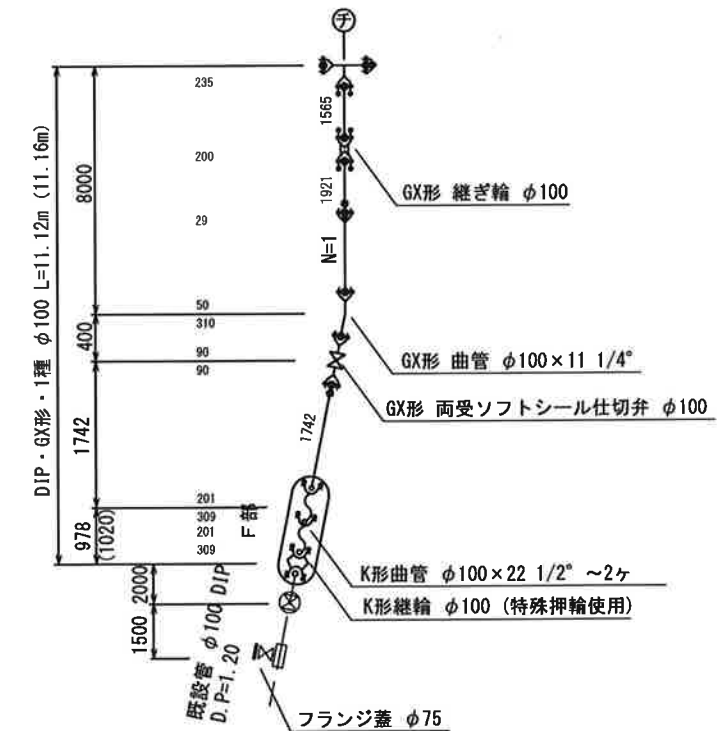
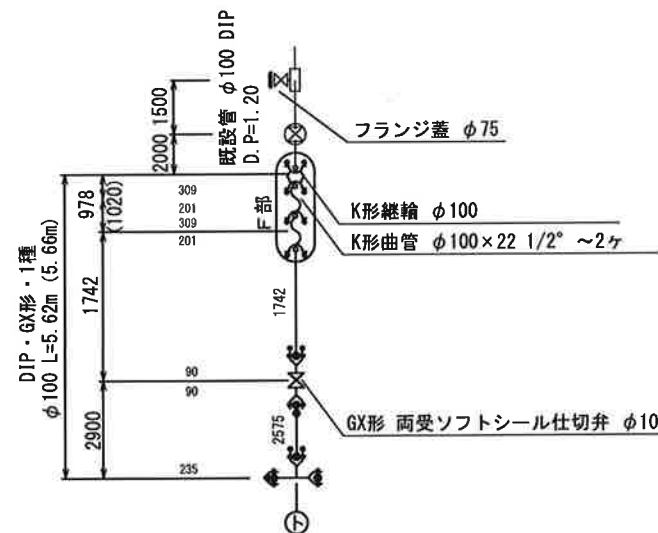
F部詳細図 S=NONE



※ ()内は管実長を示す。



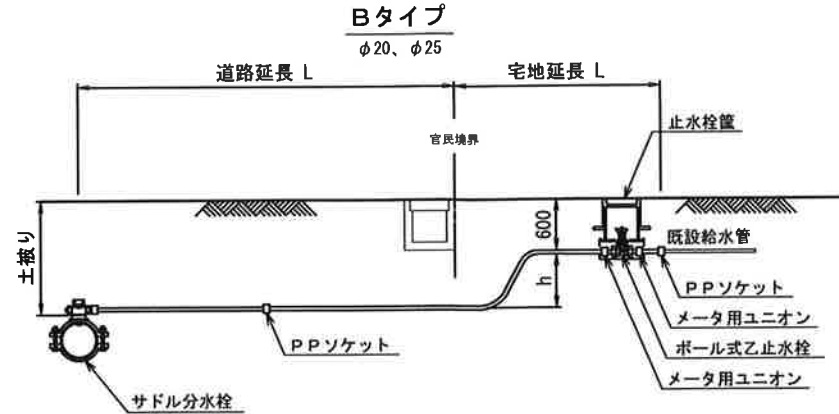
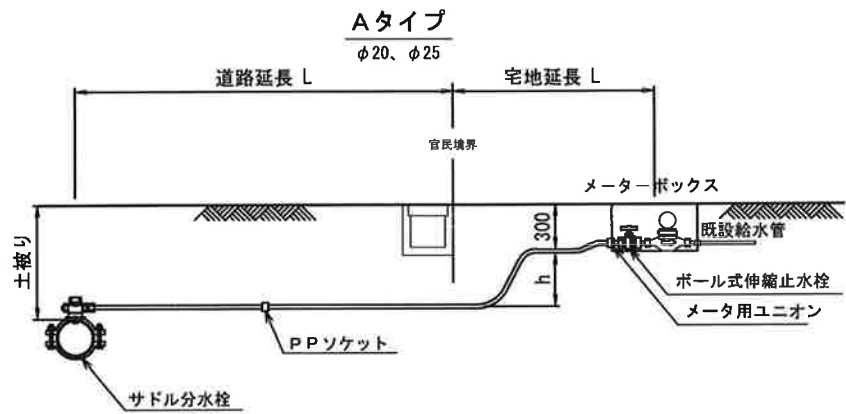
凡 例 (GX形)			
	GX形継手	ライナ使用による伸び代	φ300 — 54mm
	ライナ使用箇所		φ250~150 — 39mm
	製作時挿口加工済		φ100, 75 — 29mm
	P-Link使用箇所	継ぎ輪挿し口間の寸法	φ300 — 300mm
	G-Link使用箇所		φ150 — 240mm
	挿口加工		φ75 — 190mm



名 称	拘 束 長					土 被 り
	φ75	φ100	φ150	φ200	φ300	
22 1/2° 以下	1.00	1.00	1.00	1.00	2.00	0.60以上
45° 以下	1.00	1.00	1.00	1.00	7.00	0.60以上
90° 以下	4.00	5.00	6.00	8.00	16.00	0.60以上
T字管	1.00	1.00	6.00	6.00	13.00	0.60以上
仕切弁・栓	12.50	15.50	21.00	26.50	36.00	0.60
	9.50	12.00	16.50	20.50	28.50	0.80
	8.00	9.50	13.50	17.00	24.00	1.00
	6.50	8.00	11.50	14.50	20.50	1.20
	5.50	6.50	9.50	12.00	16.50	1.50

工事名称	低地区第3-1工区配水管更新工事				
工事場所	匠環市野手地先				
図面名称	配管詳細図 (2/2)				
葉中	16 葉 中 7		縮尺	S=NONE SCALE	
竣 工			工事番号		
図面番号	—		八匠水道企業団		

給水管取出しタイプ



本給水切替一覧表 P P φ20、φ25

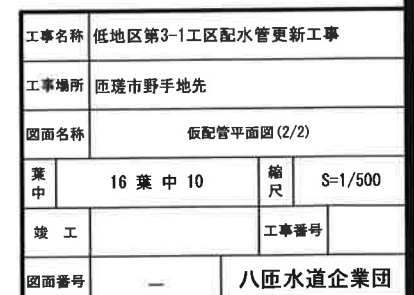
番号	栓 番	氏 名	本管 口径	取出 口径	量水器 口径	取出し タイプ	サドル分水栓		分・止水用 ソケット		PP90° エルボ		PPソケット		メータ 用ユニオン		ボール式 伸縮止水栓		メータ用 ユニオン		ボール式 乙止水栓		止水栓箇 数	ポリエチレン管 延 長		立ち上がり 寸法 h	車 道 内		宅 地 内						備 考
							口 径	数量	口 径	数量	口 径	数量	口 径	数量	口 径	数量	口 径	数量	口 径	数量	口 径	数量		口 径	数量		口 径	数量	D, P=1.0m	市道As D, P=1.0m	As D, P=0.3m	Co D, P=0.3m	砂利 D, P=0.3m	土 D, P=0.3m	
①	30114	長谷川 正勝	φ300	φ20	φ20	A	φ300×φ25	1	φ25×φ20	1	φ20	—	φ20	1	φ20	1	—	—	—	—	—	—	φ20	5.20	0.70	2.50						2.00	メータ不明		
②	32437	大川 進	〃	〃	φ13	B	〃	〃	1	〃	—	〃	1	—	—	—	—	φ20	2	φ20	1	1	〃	4.10	0.70	1.90						1.50			
③	30104	大川 勝範	〃	〃	φ13	A	〃	〃	1	〃	—	〃	1	φ20	1	φ20×φ13	1	—	—	—	—	〃	3.70	0.70	1.90			1.10							
④	32090	大木 利雄	〃	〃	φ20	〃	〃	〃	1	〃	—	〃	1	φ20	1	φ20	1	—	—	—	—	〃	4.00	0.90	1.90							1.20	宅地内+0.20		
⑤	32155	石毛 かつ子	〃	〃	〃	B	〃	〃	1	〃	—	〃	1	—	—	—	—	φ20	2	φ20	1	1	〃	4.10	0.70	1.90						1.50			
⑥	32418	中里 勉	〃	〃	φ13	〃	〃	〃	1	〃	—	〃	1	—	—	—	—	φ20	2	φ20	1	1	〃	4.10	0.70	1.90				1.50					
⑦	31326	大川 一夫	〃	〃	φ20	A	〃	〃	1	〃	—	〃	1	φ20	1	φ20	1	—	—	—	—	〃	4.30	0.90	1.90							1.50	宅地内+0.20		
⑧	31377	鶴沢 正芳	〃	〃	φ13	〃	〃	〃	1	〃	—	〃	1	φ20	1	φ20×φ13	1	—	—	—	—	〃	4.10	0.70	2.00							1.40			
⑨	30115	伊藤 陽一	〃	〃	〃	B	〃	〃	1	〃	—	〃	1	—	—	—	—	φ20	2	φ20	1	1	〃	7.20	0.70	5.00			1.50						
⑩	30251	小川 治郎	〃	〃	〃	A	〃	〃	1	〃	—	〃	1	φ20	1	φ20×φ13	1	—	—	—	—	〃	7.20	0.70	5.20							1.30			
㊴	31358	高安	φ75	〃	φ20	〃	φ75×φ25	1	〃	1	〃	—	〃	1	φ20	1	φ20	1	—	—	—	—	〃	4.20	0.70			2.40		1.10					
㊵	—	私道	φ300	φ25	—	B	φ300×φ25	1	φ25	1	φ25	—	φ25	1	—	—	—	—	φ25	2	φ25	1	1	φ25	3.70	0.70	2.00						1.00		
合 計							φ300×φ25	11	φ25	1	φ25	—	φ25	1	φ25	—	φ20	4	φ25	2	φ25	1	5	φ25	3.70		2.00	—	—	—	—	1.00			
							φ75×φ25	1	φ25×φ20	11	φ20	—	φ20	11	φ20	7	φ20×φ13	3	φ20	8	φ20	4		φ20	52.20		26.10	2.40	2.60	2.60	—	10.40			

工事名称	低地区第3-1工区配水管更新工事		
工事場所	匝瑳市野手地先		
図面名称	給水管取出しタイプ・本給水切替一覧表		
葉中	16 葉 中 8	縮尺	S=NONE SCALE
竣工		工事番号	
図面番号	—	八匠水道企業団	

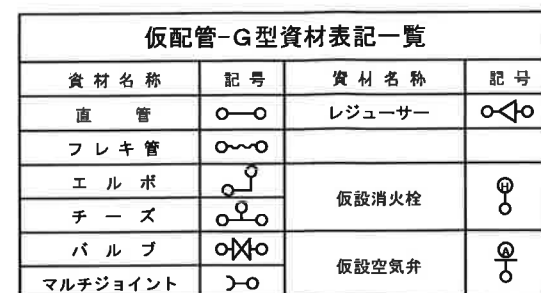
平面图(1/2) 平面图(2/2)

工事名称	低地区第3-1工区配水管更新工事		
工事場所	匝瑳市野手地先		
図面名称	仮配管平面図(1/2)		
葉中	16 葉 中 9	縮尺	S=1/500
竣工		工事番号	
図面番号	—	八匠水道企業団	

平面图 (1/2) 平面图 (2/2)

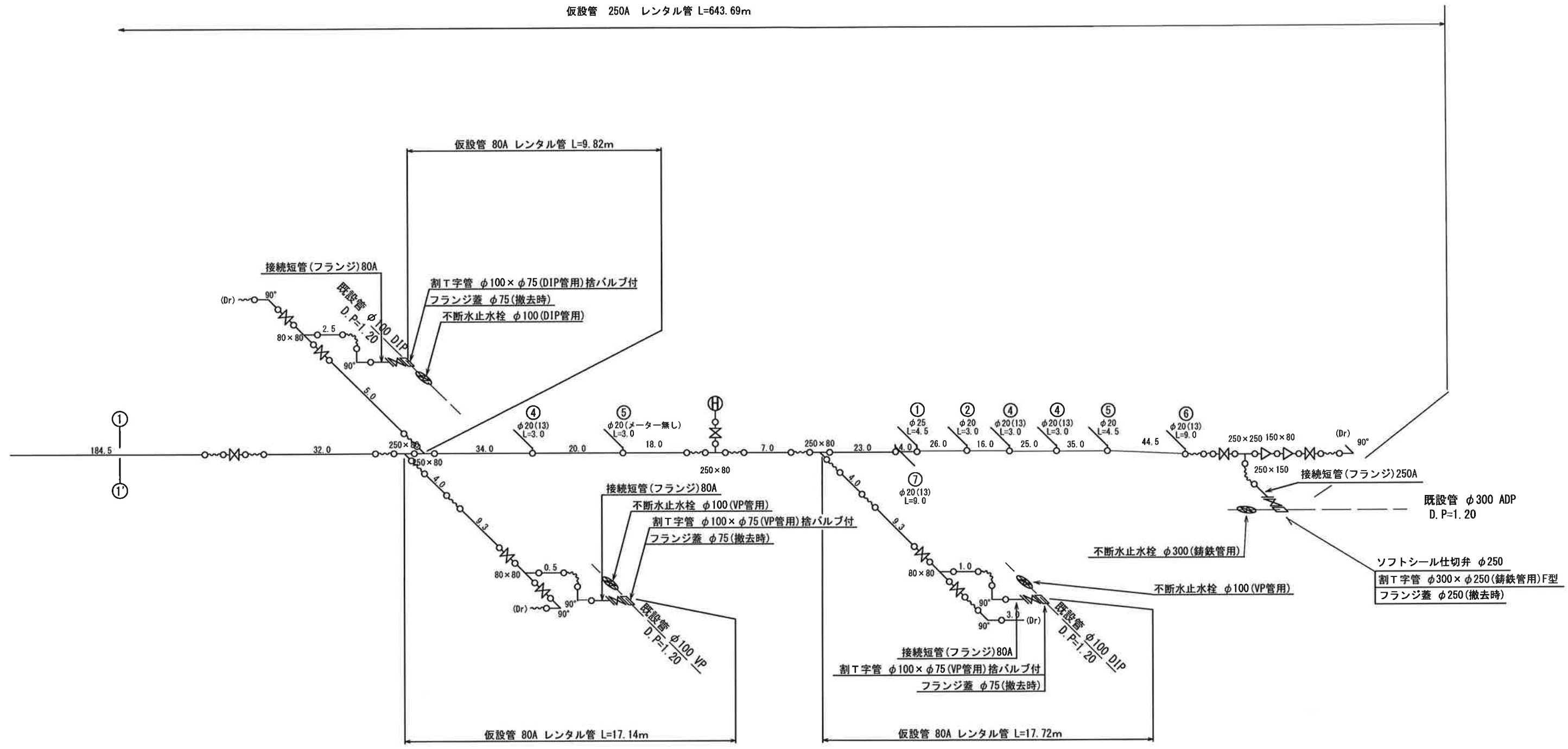


詳細図 (1/2) 詳細図 (2/2)



工事名称	低地区第3-1工区配水管更新工事				
工事場所	匠礪市野手地先				
図面名称	仮配管詳細図 (1/2)				
葉中	16 葉 中 11			縮尺	S=NONE SCALE
竣 工				工事番号	
図面番号	—		八匠水道企業団		

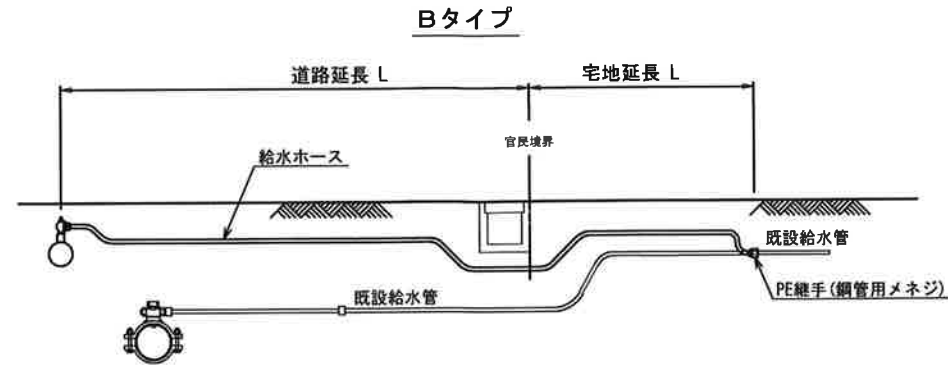
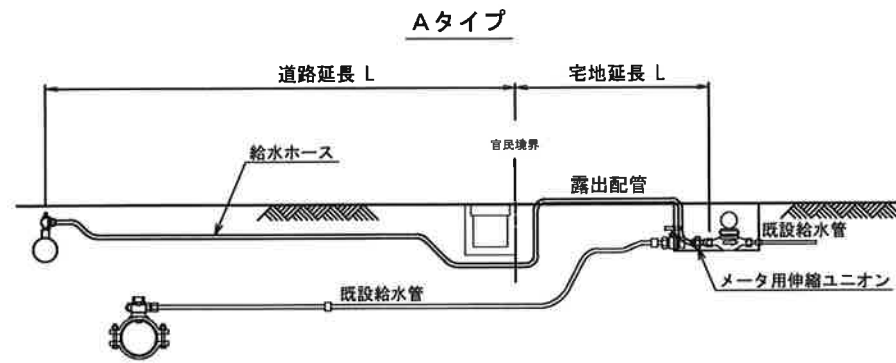
仮設管 250A レンタル管 L=643.69m



仮配管-G型資材表記一覧			
資材名称	記号	資材名称	記号
直管	—	レギュレーター	—
フレキ管	—		
エルボ	—	仮設消火栓	—
チーゾ	—	仮設空気弁	—
バルブ	—		
マルチジョイント	—		

工事名称	低地区第3-1工区配水管更新工事		
工事場所	匝廻市野手地先		
図面名称	仮配管詳細図(2/2)		
葉中	16 葉 中 12	縮尺	S=NONE SCALE
竣工		工事番号	
図面番号	—	八匠水道企業団	

仮給水管取出しタイプ



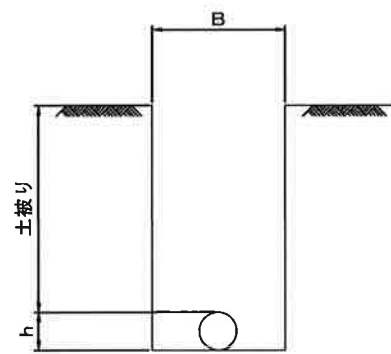
仮給水切替一覧表

番号	栓 番	氏 名	取出し タイプ	取出口径	量水器 口径	給水ホース(レンタル材料)				メーター用 片落管		P E継手 鋼管用メネジ		車 道 内		宅 地 内				備 考
						口 径	数量	口 径	数量	口 径	数量	口 径	数量	県道As	市道As	As	Co	砂利	土	
①	30114	長谷川 正勝	A	φ20	φ20	φ20×L3.0	1				1			D. P=0. 7m	D. P=0. 3m					露出配管
②	32437	大川 進	B	〃	φ13	〃	1					φ20	1							1.00
③	30104	大川 勝範	〃	〃	φ13	〃	1					φ20	1			0.90				
④	32090	大木 利雄	A	〃	φ20	〃	1				1									露出配管
⑤	32155	石毛 かつ子	B	〃	〃	〃	1					φ20	1							1.00
⑥	32418	中里 勉	〃	〃	φ13	〃	1					φ20	1				1.00			
⑦	31326	大川 一夫	A	〃	φ20	〃	1	φ20×L1.5	1		1									露出配管
⑧	31377	鶴沢 正芳	〃	〃	φ13	〃	3			φ20×φ13	1									露出配管
⑩	30115	伊藤 陽一	B	〃	〃	〃	3					φ20	1	7.90		1.00				
⑪	30251	小川 治郎	A	〃	〃	〃	3			φ20×φ13	1			6.30						露出配管
㊵	31358	高安	〃	〃	φ20	〃	2				1				4.50		露出配管			
㊶	—	私道	B	φ25	—	φ25×L3.0	1	φ25×L1.5	1			φ25	1		4.00					
合 計						φ25×L3.0	1	φ25×L1.5	1			φ25	1	14.20	8.50	1.90	1.00	2.00		
						φ20×L3.0	18	φ20×L1.5	1			φ20	5							
										φ20×φ13	2									

工事名称	低地区第3-1工区配水管更新工事		
工事場所	匝瑳市野手地先		
図面名称	仮給水管取出しタイプ・仮給水切替一覧表		
葉中	16 葉 中 13	縮尺	S=NONE SCALE
竣 工		工事番号	
図面番号	一	八匠水道企業団	

本設土工標準図

標準掘削断面図

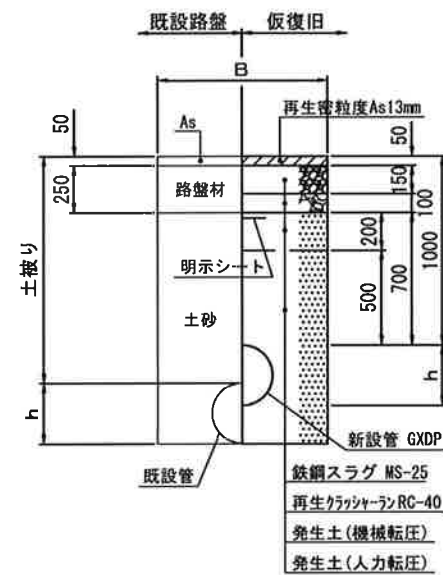


口 径	B	h
φ 300	900	323
φ 150	750	169
φ 100	700	118
φ 75	700	93
給水管	550	

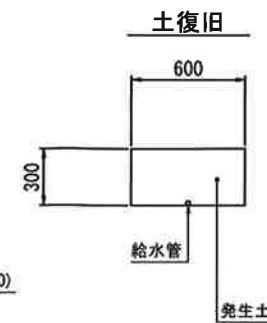
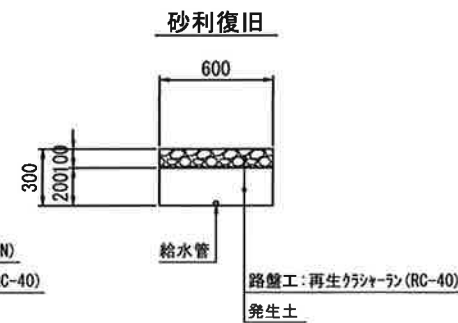
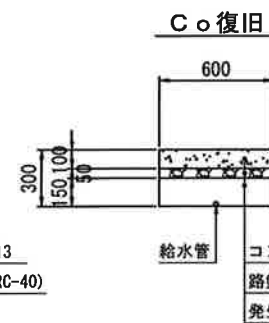
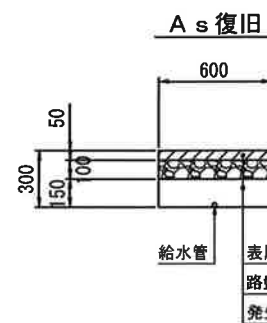
県道As舗装道



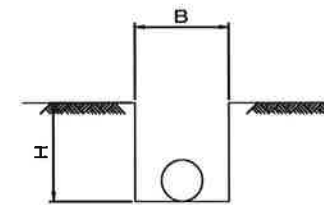
市道As舗装道



宅地内復旧
D. P=0.30



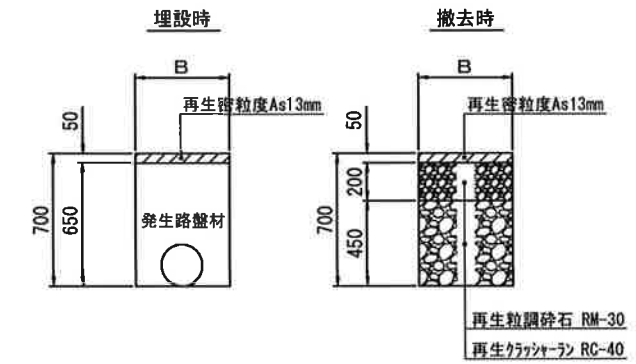
標準掘削断面図



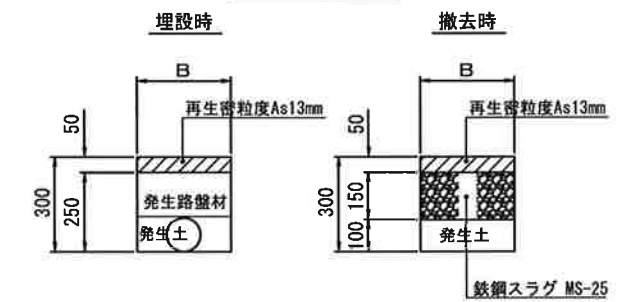
口 径	B	H	舗装種別
φ 250	500	700	県道
φ 150以下	400	700	県道
φ 150以下	400	300	市道

仮設土工標準図

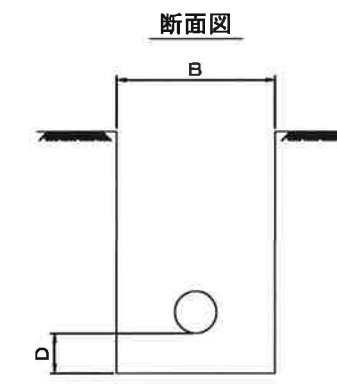
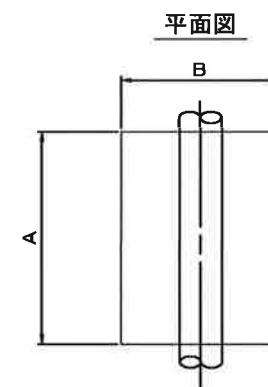
県道As舗装道



市道As舗装道



土工定規



名 称	口 径	A	B	D
仮配管連絡工	φ 50~φ 150	1500	1000	200
不断水連絡工	φ 75~350 × φ 50~150	1000	1000	300
不断水連絡工	φ 300 × φ 250	1700	1600	400
不断水連絡工	φ 350 × φ 250	1500	1600	400
仮設不断水止水栓設置工	φ 75~φ 100	1500	1200	200
仮設不断水止水栓設置工	φ 150	1700	1500	200
仮設不断水止水栓設置工	φ 200	1700	1500	300
仮設不断水止水栓設置工	φ 250~φ 350	2100	1800	300
フランジ蓋設置工	φ 50~φ 150	1500	1000	200
フランジ蓋設置工	φ 200~φ 250	1500	1200	400
離脱防止金具設置工	φ 50~φ 150	1000	1000	200
割特殊押輪設置工	φ 200~φ 350	1000	1000	400

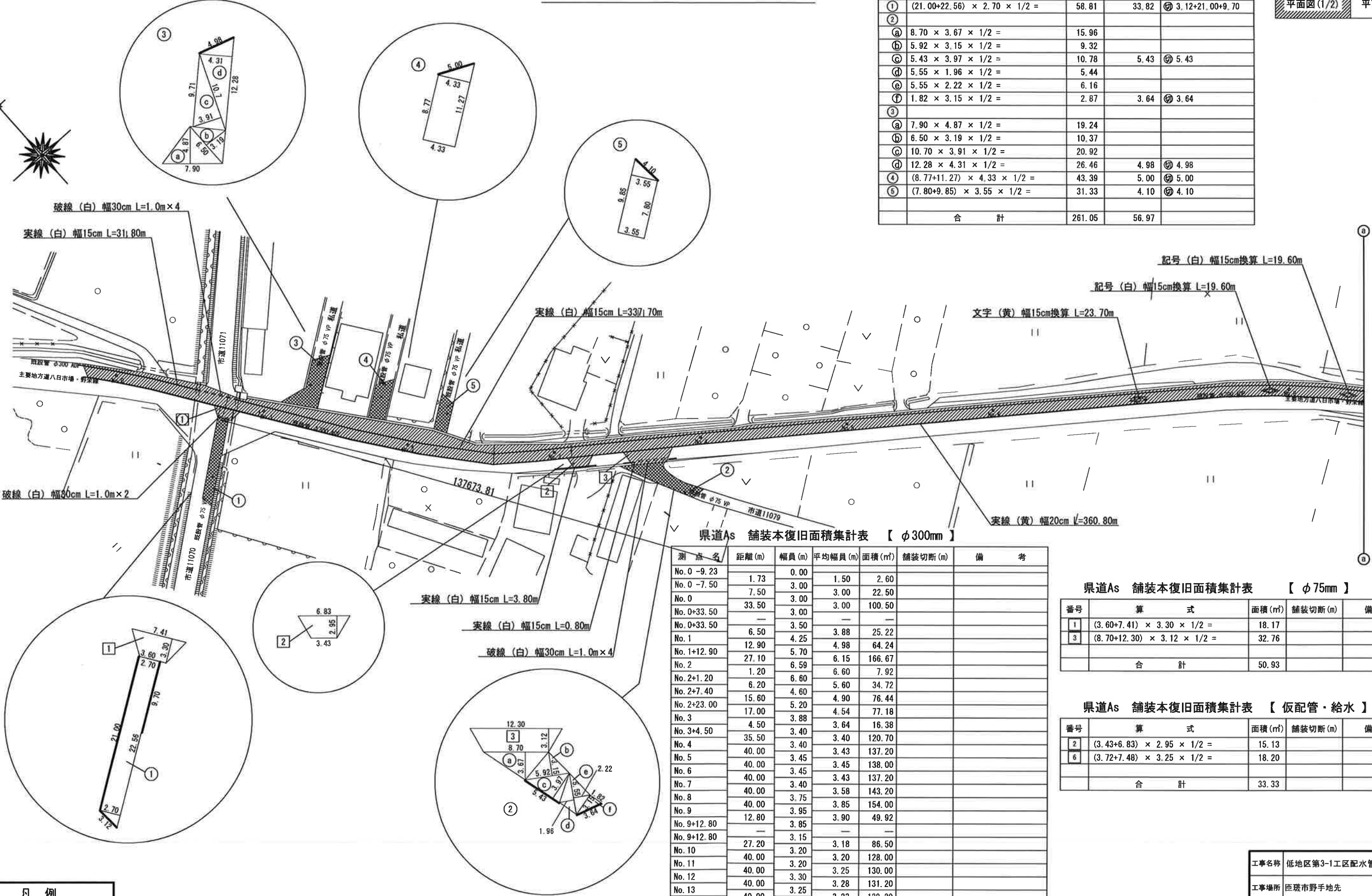
工事名称	低地区第3-1工区配水管更新工事		
工事場所	匠達市野手地先		
図面名称	土工標準図		
葉 中	16 葉 中 14	縮 尺	S=NONE SCALE
竣 工		工事番号	
図面番号		八匠水道企業団	

舗装本復旧平面図(1/2) s=1/500

市道As 舗装本復旧面積集計表 【φ75mm】

番号	算式	面積(m ²)	舗装切断(m)	備考
①	$(21.00+22.56) \times 2.70 \times 1/2 =$	58.81	33.82	③ 3.12+21.00+9.70
②				
③	$8.70 \times 3.67 \times 1/2 =$	15.96		
④	$5.92 \times 3.15 \times 1/2 =$	9.32		
⑤	$5.43 \times 3.97 \times 1/2 =$	10.78	5.43	③ 5.43
⑥	$5.55 \times 1.96 \times 1/2 =$	5.44		
⑦	$5.55 \times 2.22 \times 1/2 =$	6.16		
⑧	$1.82 \times 3.15 \times 1/2 =$	2.87	3.64	③ 3.64
⑨				
⑩	$7.90 \times 4.87 \times 1/2 =$	19.24		
⑪	$6.50 \times 3.19 \times 1/2 =$	10.37		
⑫	$10.70 \times 3.91 \times 1/2 =$	20.92		
⑬	$12.28 \times 4.31 \times 1/2 =$	26.46	4.98	③ 4.98
⑭	$(8.77+11.27) \times 4.33 \times 1/2 =$	43.39	5.00	③ 5.00
⑮	$(7.80+9.85) \times 3.55 \times 1/2 =$	31.33	4.10	③ 4.10
	合計	261.05	56.97	

平面図(1/2) 平面図(2/2)



県道As 舗装本復旧面積集計表 【φ300mm】

測点名	距離(m)	幅員(m)	平均幅員(m)	面積(m ²)	舗装切断(m)	備考
No. 0 -9.23		0.00				
No. 0 -7.50	1.73	3.00	1.50	2.60		
No. 0	7.50	3.00	3.00	22.50		
No. 0+33.50	33.50	3.00	3.00	100.50		
No. 0+33.50		3.50				
No. 1	6.50	4.25	3.88	25.22		
No. 1+12.90	12.90	5.70	4.98	64.24		
No. 2	27.10	6.59	6.15	166.67		
No. 2	1.20	6.60	6.60	7.92		
No. 2+1.20	6.20	4.60	5.60	34.72		
No. 2+7.40	15.60	5.20	4.90	76.44		
No. 2+23.00	17.00	3.88	4.54	77.18		
No. 3	4.50	3.64	3.64	16.38		
No. 3+4.50	35.50	3.40	3.40	120.70		
No. 4	40.00	3.45	3.43	137.20		
No. 5	40.00	3.45	3.45	138.00		
No. 6	40.00	3.43	3.43	137.20		
No. 7	40.00	3.58	3.58	143.20		
No. 8	40.00	3.75	3.85	154.00		
No. 9	12.80	3.95	3.90	49.92		
No. 9+12.80		3.85				
No. 9+12.80		3.15				
No. 10	27.20	3.18	3.18	86.50		
No. 11	40.00	3.20	3.20	128.00		
No. 12	40.00	3.25	3.25	130.00		
No. 13	40.00	3.28	3.28	131.20		
No. 14	40.00	3.23	3.23	129.20		
No. 15	40.00	3.23	3.23	129.20		
No. 15+35.00	35.00	3.25	3.23	113.05		
No. 16	5.00	3.20	3.20	16.00		
No. 16+6.54	6.54	3.20	3.20	20.93		
No. 16+8.39	1.85	1.60	1.60	2.96		
合計				2361.63		

県道As 舗装本復旧面積集計表 【φ75mm】

番号	算式	面積(m ²)	舗装切断(m)	備考
1	$(3.60+7.41) \times 3.30 \times 1/2 =$	18.17		
3	$(8.70+12.30) \times 3.12 \times 1/2 =$	32.76		
	合計	50.93		

県道As 舗装本復旧面積集計表 【仮配管・給水】

番号	算式	面積(m ²)	舗装切断(m)	備考
2	$(3.43+6.83) \times 2.95 \times 1/2 =$	15.13		
6	$(3.72+7.48) \times 3.25 \times 1/2 =$	18.20		
	合計	33.33		

凡例

市道As

県道As

工事名称 低地区第3-1工区配水管更新工事

工事場所 匝瑳市野手地先

図面名称 舗装本復旧平面図(1/2)

集 16 葉 中 15

縮 尺 S=1/500

竣工 工事番号

図面番号 八匠水道企業団

舗装本復旧平面図 (2/2) s=1/500

平面図 (1/2) 平面図 (2/2)

路面表示 (県道) 【φ300mm】

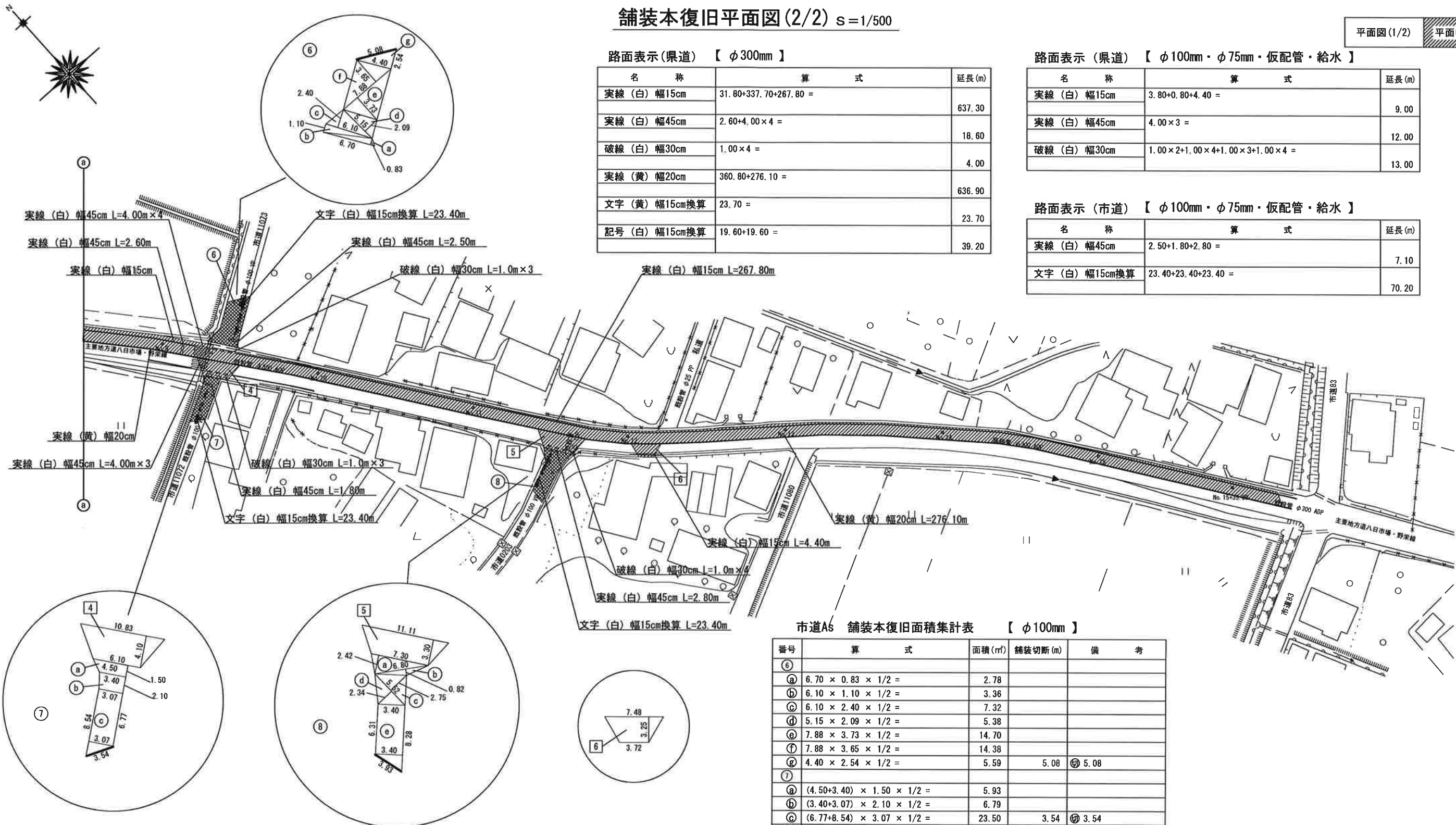
名 称	算 式	延長 (m)
実線 (白) 幅15cm	$31.80 + 337.70 + 267.80 =$	637.30
実線 (白) 幅45cm	$2.60 + 4.00 \times 4 =$	18.60
破線 (白) 幅30cm	$1.00 \times 4 =$	4.00
実線 (黄) 幅20cm	$360.80 + 276.10 =$	636.90
文字 (黄) 幅15cm換算	$23.70 =$	23.70
記号 (白) 幅15cm換算	$19.60 + 19.60 =$	39.20

路面表示 (県道) 【φ100mm・φ75mm・仮配管・給水】

名 称	算 式	延長 (m)
実線 (白) 幅15cm	$3.80 + 0.80 + 4.40 =$	9.00
実線 (白) 幅45cm	$4.00 \times 3 =$	12.00
破線 (白) 幅30cm	$1.00 \times 2 + 1.00 \times 4 + 1.00 \times 3 + 1.00 \times 4 =$	13.00

路面表示 (市道) 【φ100mm・φ75mm・仮配管・給水】

名 称	算 式	延長 (m)
実線 (白) 幅45cm	$2.50 + 1.80 + 2.80 =$	7.10
文字 (白) 幅15cm換算	$23.40 + 23.40 + 23.40 =$	70.20



市道A6 舗装本復旧面積集計表 【φ100mm】

番号	算 式	面積 (㎡)	舗装切断 (m)	備 考
⑥				
①	$6.70 \times 0.83 \times 1/2 =$	2.78		
②	$6.10 \times 1.10 \times 1/2 =$	3.36		
③	$6.10 \times 2.40 \times 1/2 =$	7.32		
④	$5.15 \times 2.09 \times 1/2 =$	5.38		
⑤	$7.88 \times 3.73 \times 1/2 =$	14.70		
⑥	$7.88 \times 3.65 \times 1/2 =$	14.38		
⑦	$4.40 \times 2.54 \times 1/2 =$	5.59	5.08	⑦ 5.08
⑧				
①	$(4.50 + 3.40) \times 1.50 \times 1/2 =$	5.93		
②	$(3.40 + 3.07) \times 2.10 \times 1/2 =$	6.79		
③	$(6.77 + 8.54) \times 3.07 \times 1/2 =$	23.50	3.54	③ 3.54
④				
①	$7.30 \times 2.42 \times 1/2 =$	8.83		
②	$6.80 \times 0.82 \times 1/2 =$	2.79		
③	$5.52 \times 2.75 \times 1/2 =$	7.59		
④	$5.52 \times 2.34 \times 1/2 =$	6.46		
⑤	$(6.31 + 8.28) \times 3.40 \times 1/2 =$	24.80	3.93	⑤ 3.93
合 計		140.20	12.55	

県道A5 舗装本復旧面積集計表 【φ100mm】

番号	算 式	面積 (㎡)	舗装切断 (m)	備 考
④	$(6.10 + 10.83) \times 4.10 \times 1/2 =$	34.71		
⑤	$(7.30 + 11.11) \times 3.30 \times 1/2 =$	30.38		
合 計		65.09		

工事名称	低地区第3-1工区配水管更新工事			
工事場所	匝瑳市野手地先			
図面名称	舗装本復旧平面図 (2/2)			
葉中	16 葉 中 16		縮尺	S=1/500
竣 工			工事番号	
図面番号	—		八匠水道企業団	