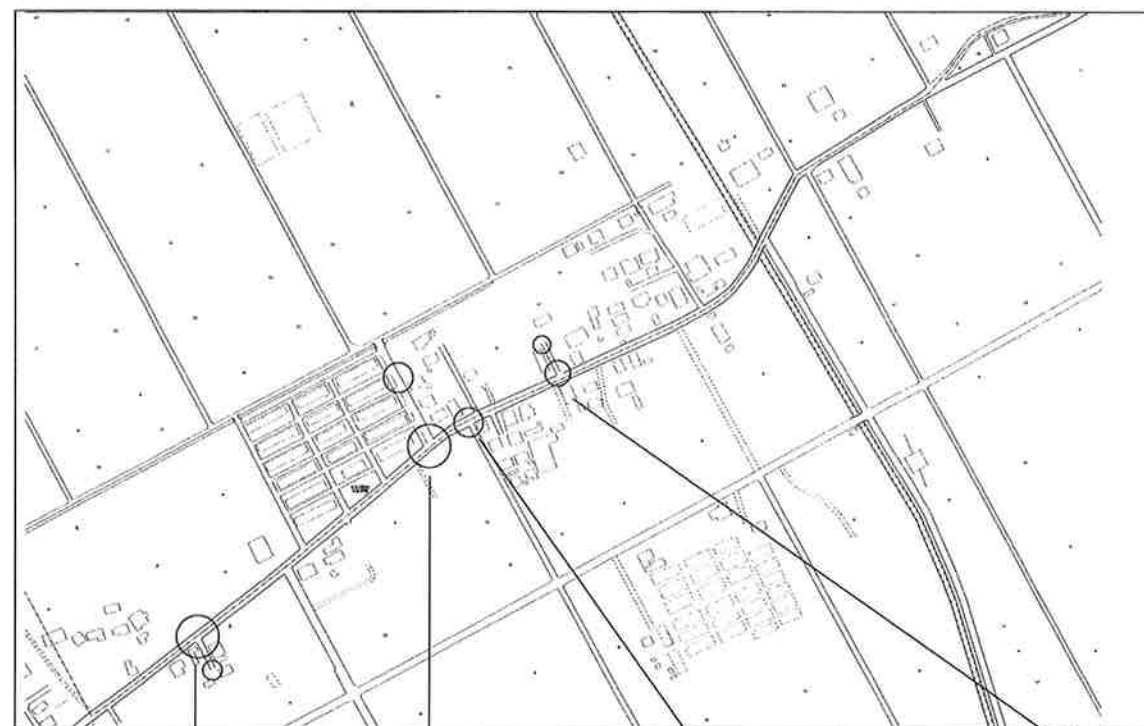
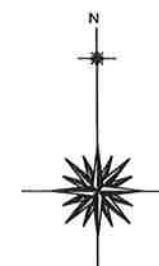


案内図



A箇所 匠瑳市平木7078-6地先

B箇所 匠瑳市上谷中2828-8地先

C箇所 匠瑳市平木6989-6地先

D箇所 匠瑳市上谷中281-10地先

工事名称	配水管布設替工事（その1）		
工事場所	匠瑳市上谷中先外3箇所		
図面名称	案内図		
葉中	5 葉 中 1	縮尺	FREE
竣工		工事番号	
図面番号	—	八匠水道企業団	

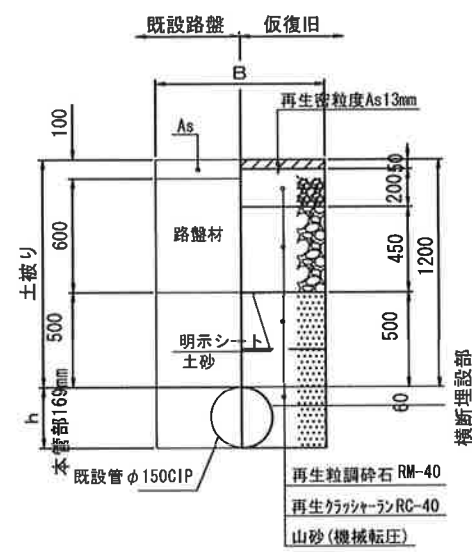
A箇所 匝瑳市平木7078-6地先

案内図

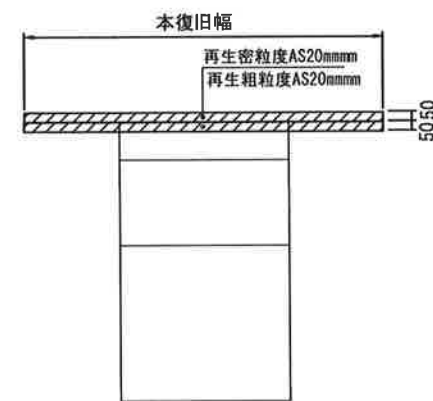


道路復旧構成図 S=FREE

県道B交通As舗装道

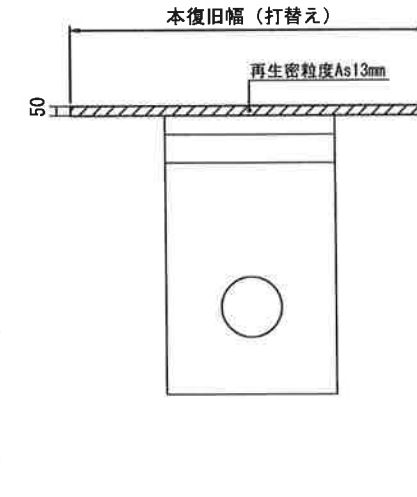


本復旧

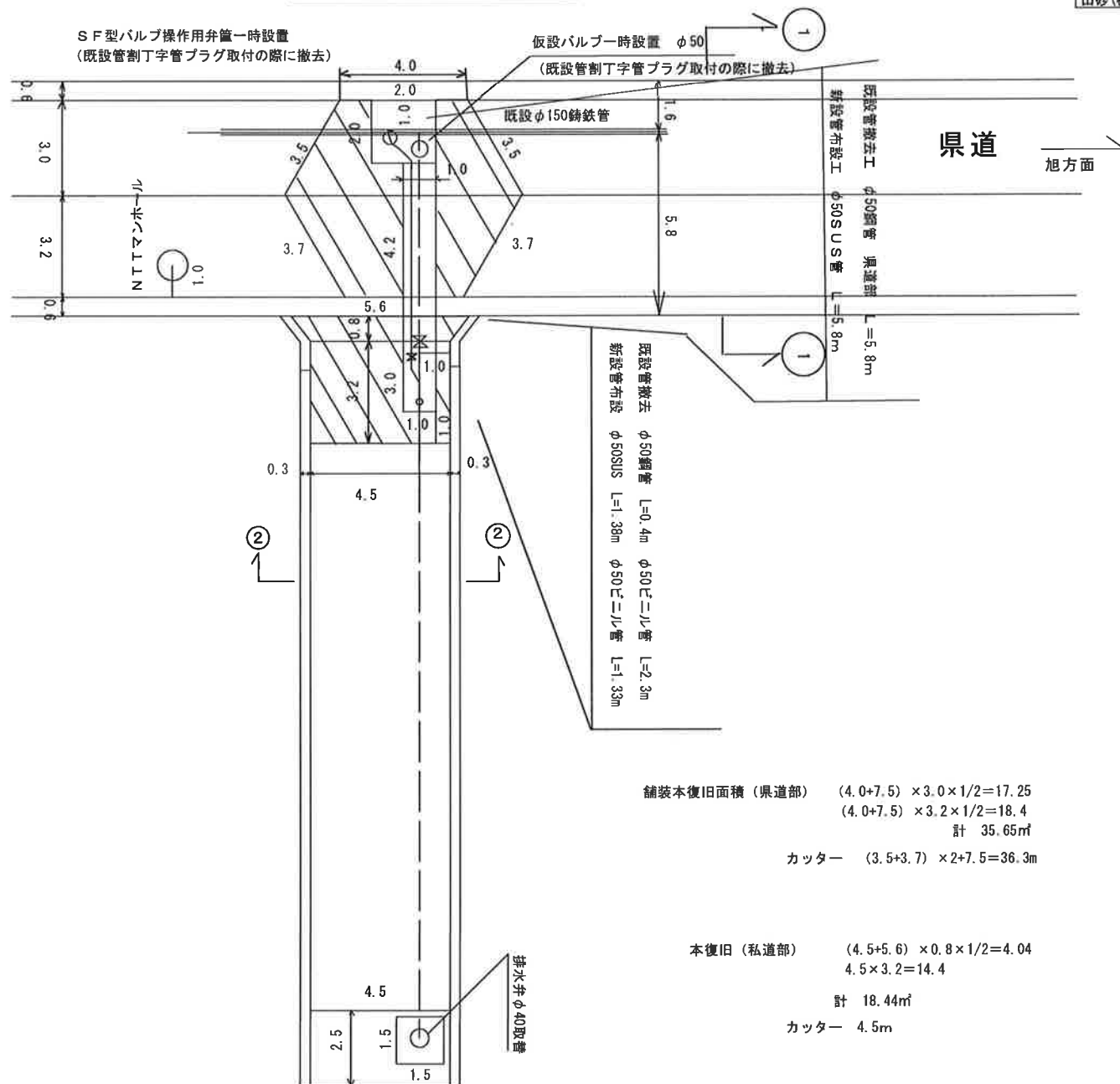


市道As舗装道

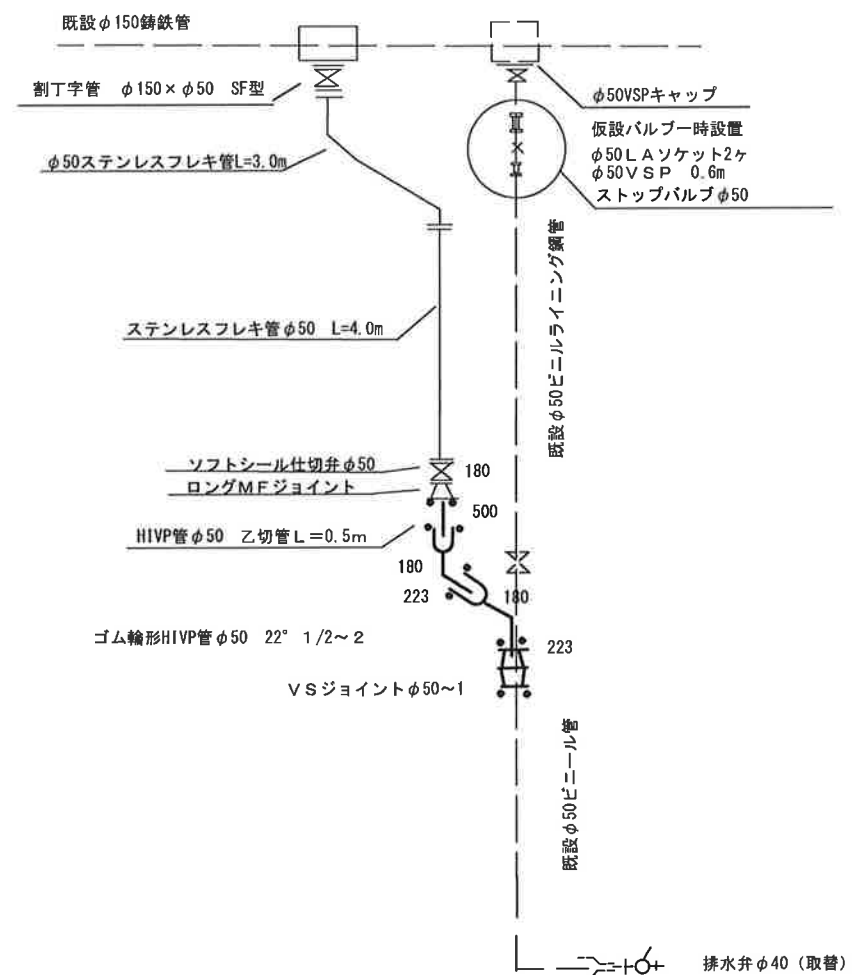
本復旧



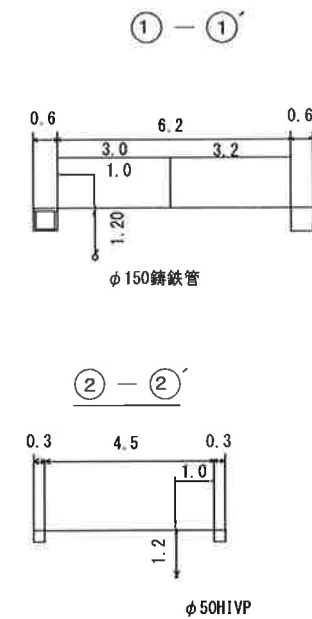
平面图 S=1/100



配管詳細図 S=FREE

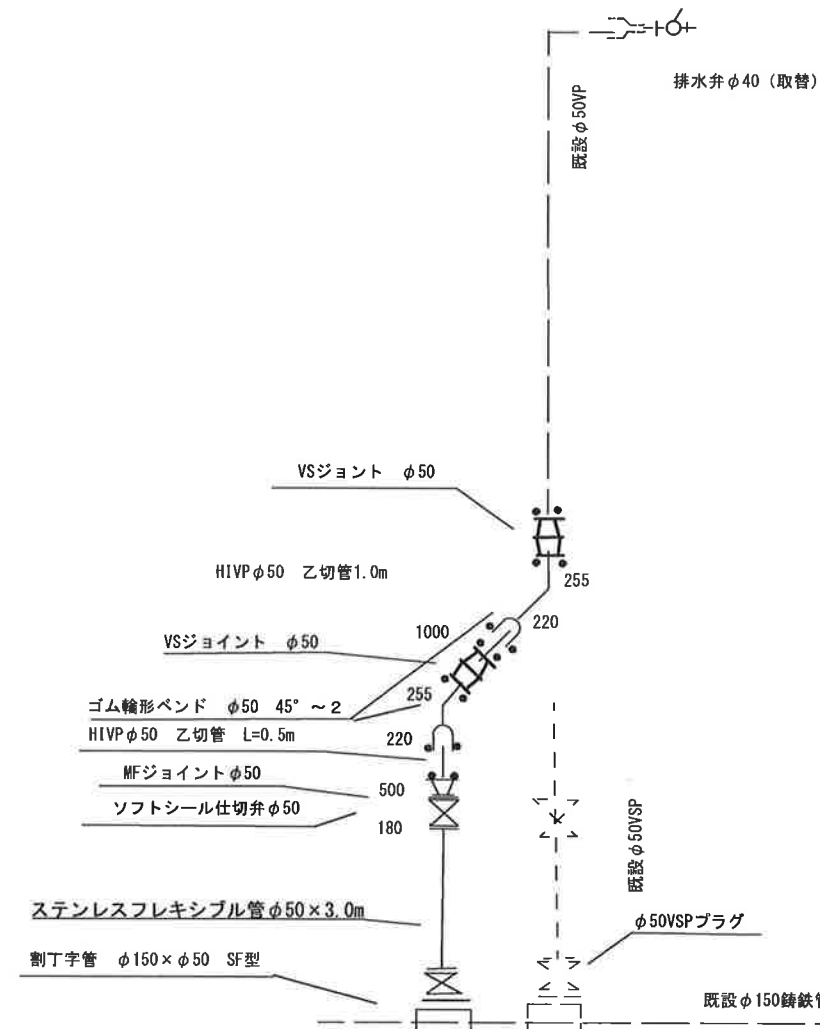
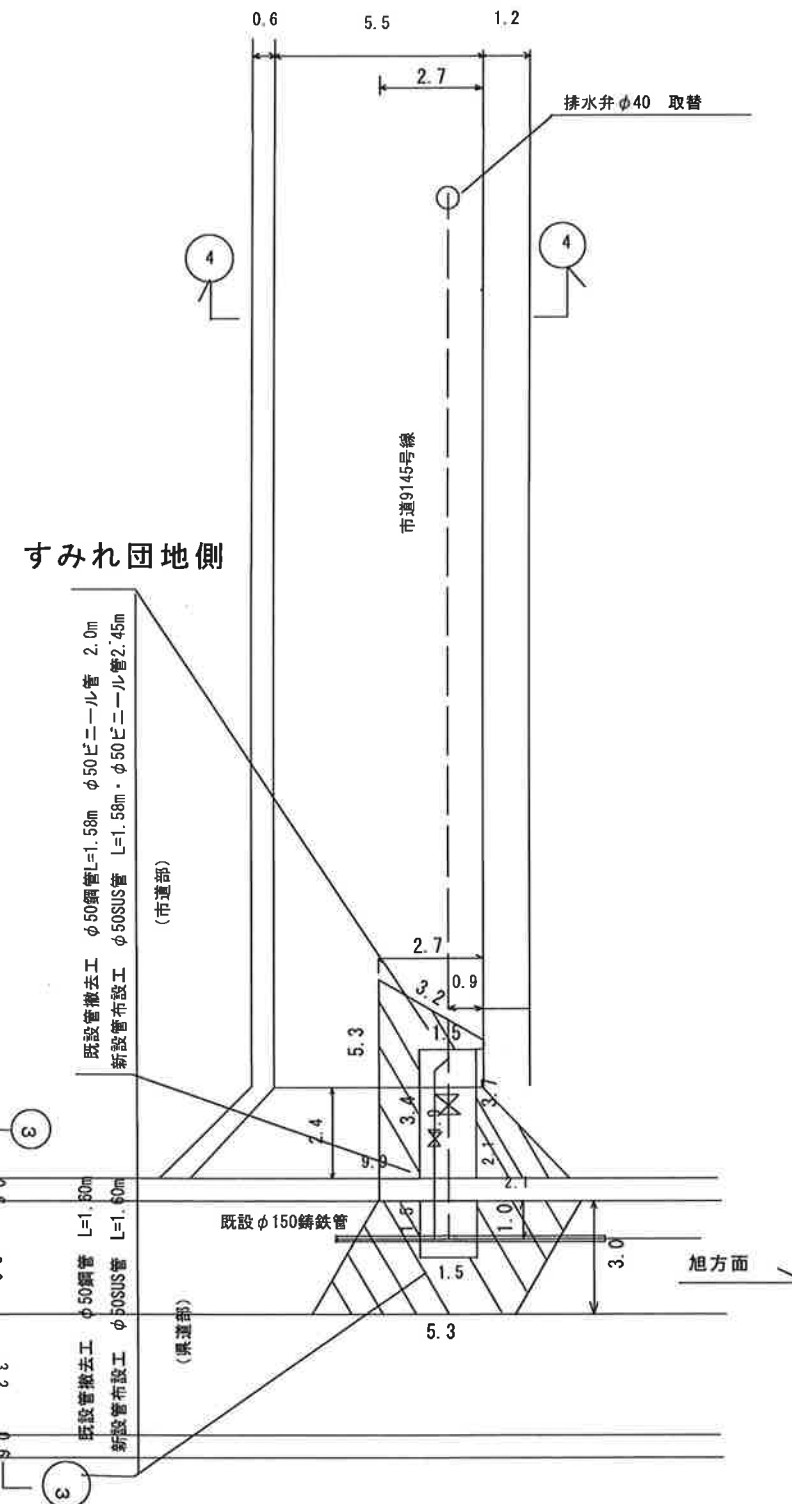


横断面 S=1/100



工事名称	配水管布設替工事（その1）		
工事場所	匠瑤市上谷中地先外3箇所		
図面名称	案内図・平面図・横断面図 配管詳細図・造作旧機成図		
葉中	5 葉 中 2	楕 尺	S=1/100
竣 工		工事番号	
図面番号	八匠水道企業団		

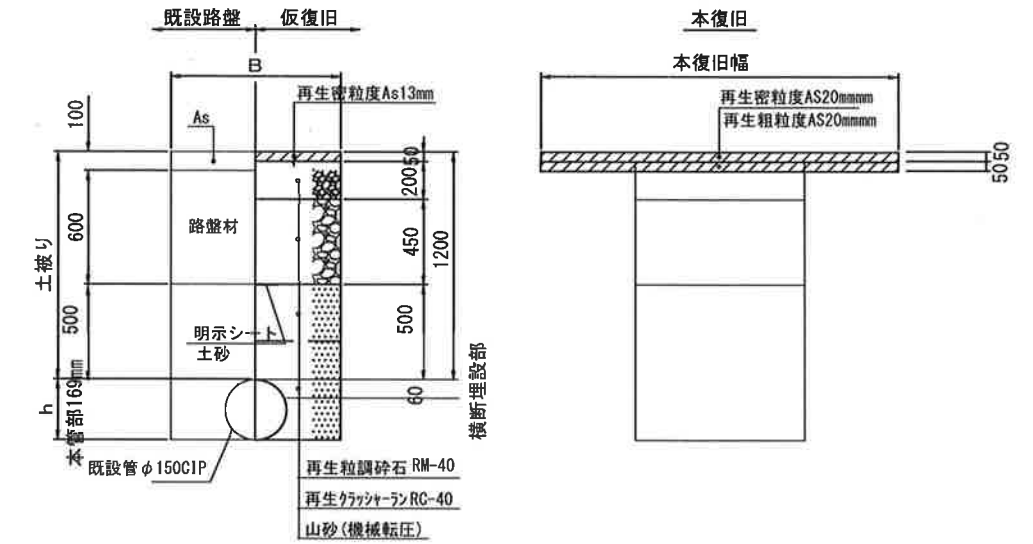
B箇所 匝瑳市上谷中2828-8地先



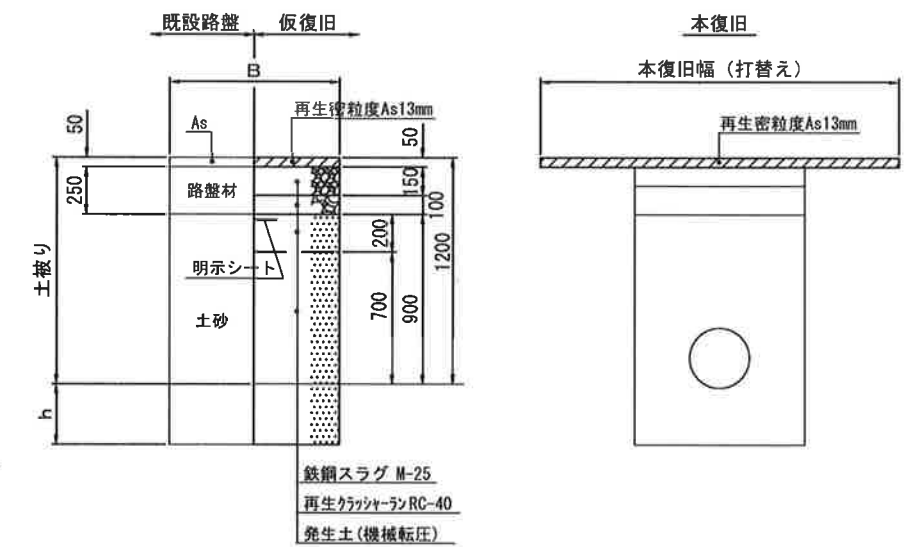
県道本復旧
 $5.3 \times 3.0 = 15.9$
 カッター $(3.4 \times 2 + 5.3) \times 2 = 24.2m$

市道本復旧
 $(3.7 + 5.3) \times 2.7 \times 1/2 = 12.15$
 $2.1 \times 2.1 \times 1/2 = 2.21$
 小計 14.36㎡
 カッター $3.2 + 5.7 = 8.9$

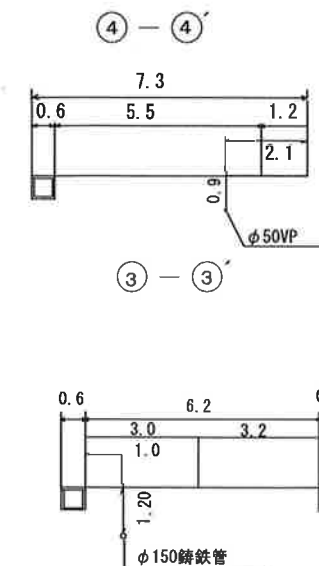
道路復旧構成図 S=FREE



市道As舗装道



横断図 S=1/100



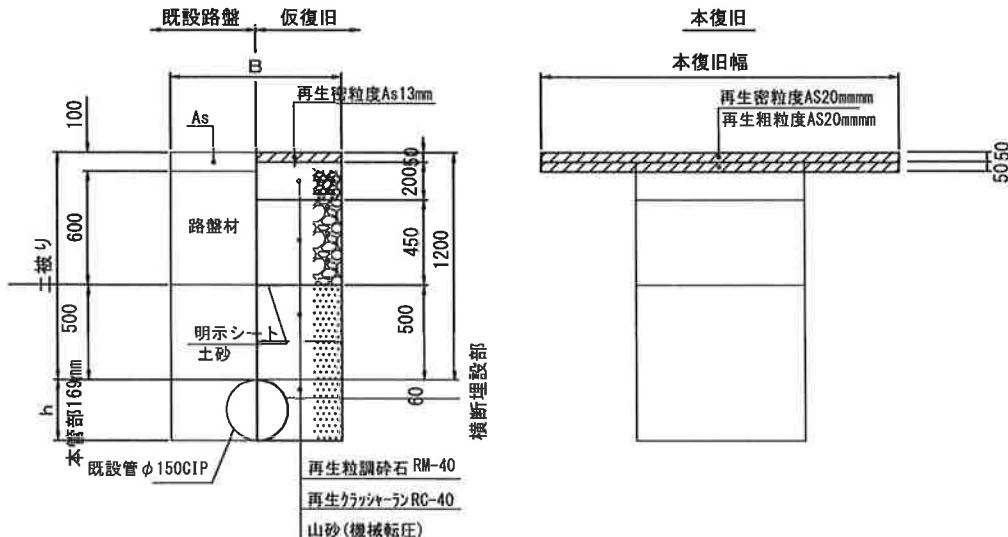
工事名称	配水管布設替工事 (その1)		
工事場所	匝瑳市上谷中地先3箇所		
図面名称	案内図・平面図・横断図 配管詳細図・道路復旧構成図		
業中	5 業中 3	縮尺	S=1/100
竣工		工事番号	
図面番号	八匱水道企業団		

C箇所 匝瑳市平木6989-6地先

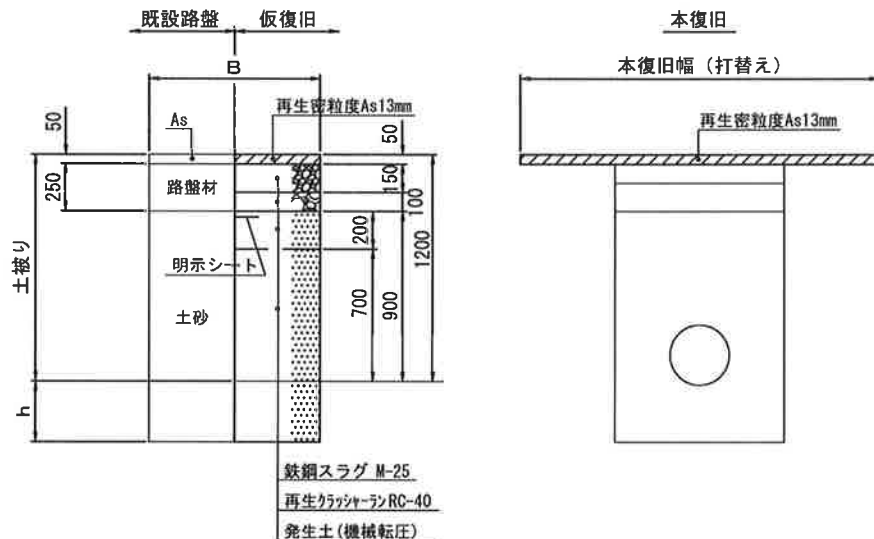
道路復旧構成図 S=FREE



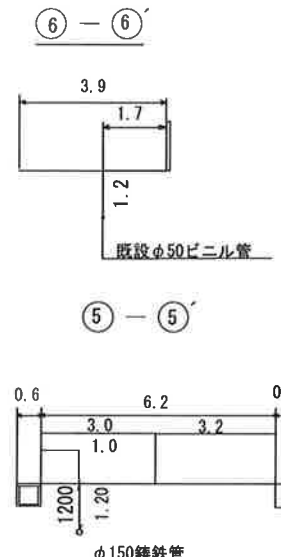
県道B交通AS舗装



市道As舗装道

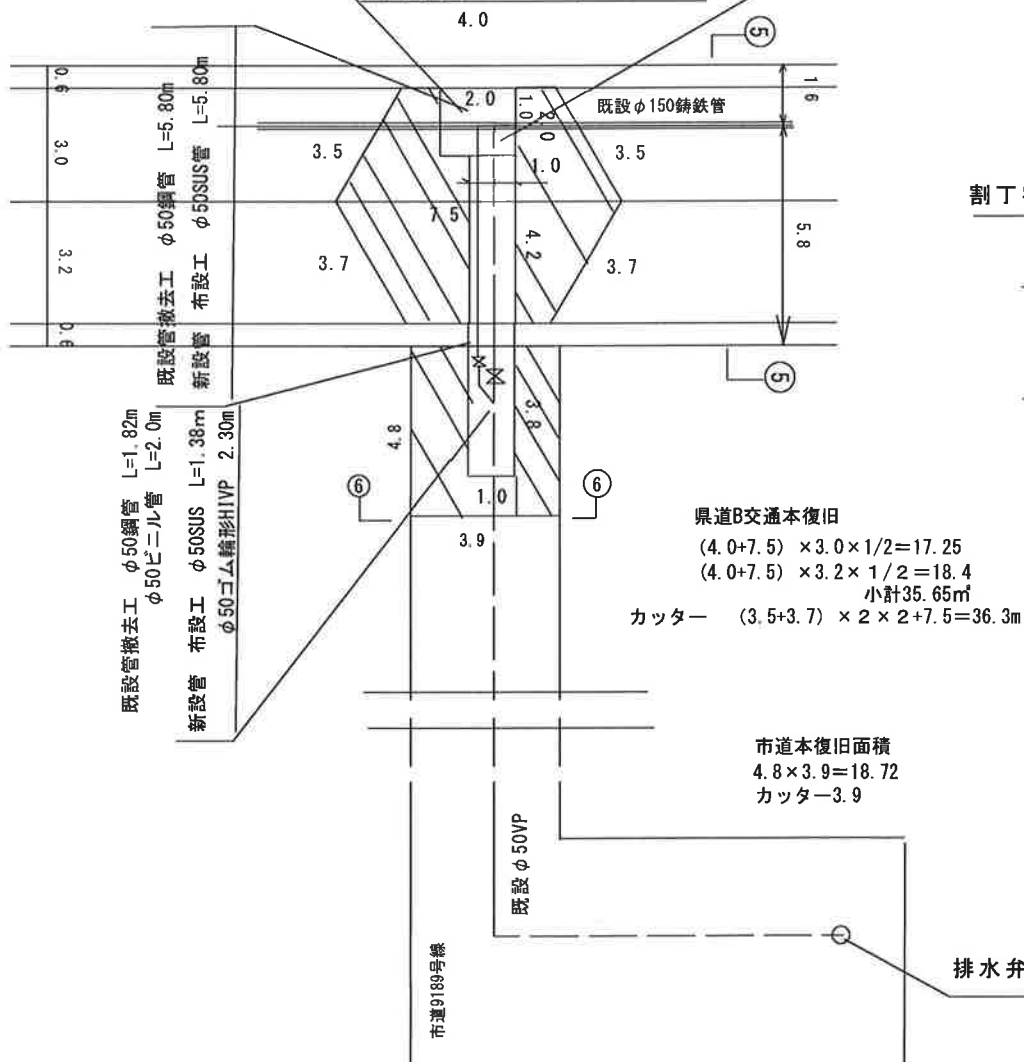


横断面 S=1/100

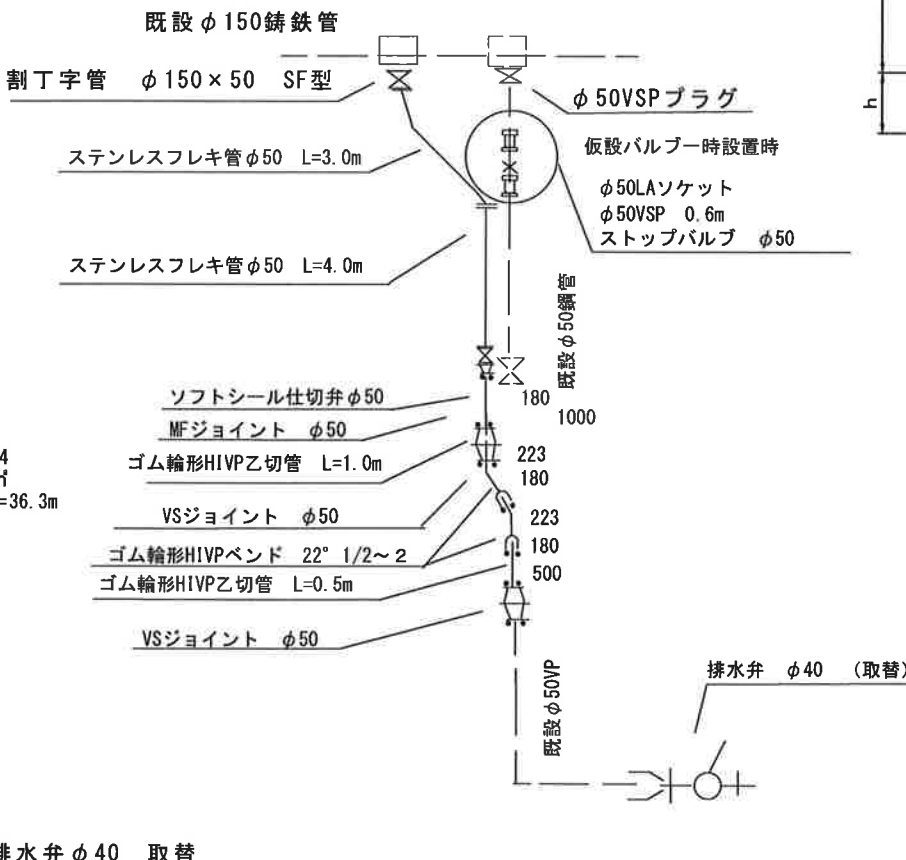


S F型バルブ操作用弁篋一時設置
(既設管割丁字管プラグ取付の際に撤去)

平面图 S=1/100

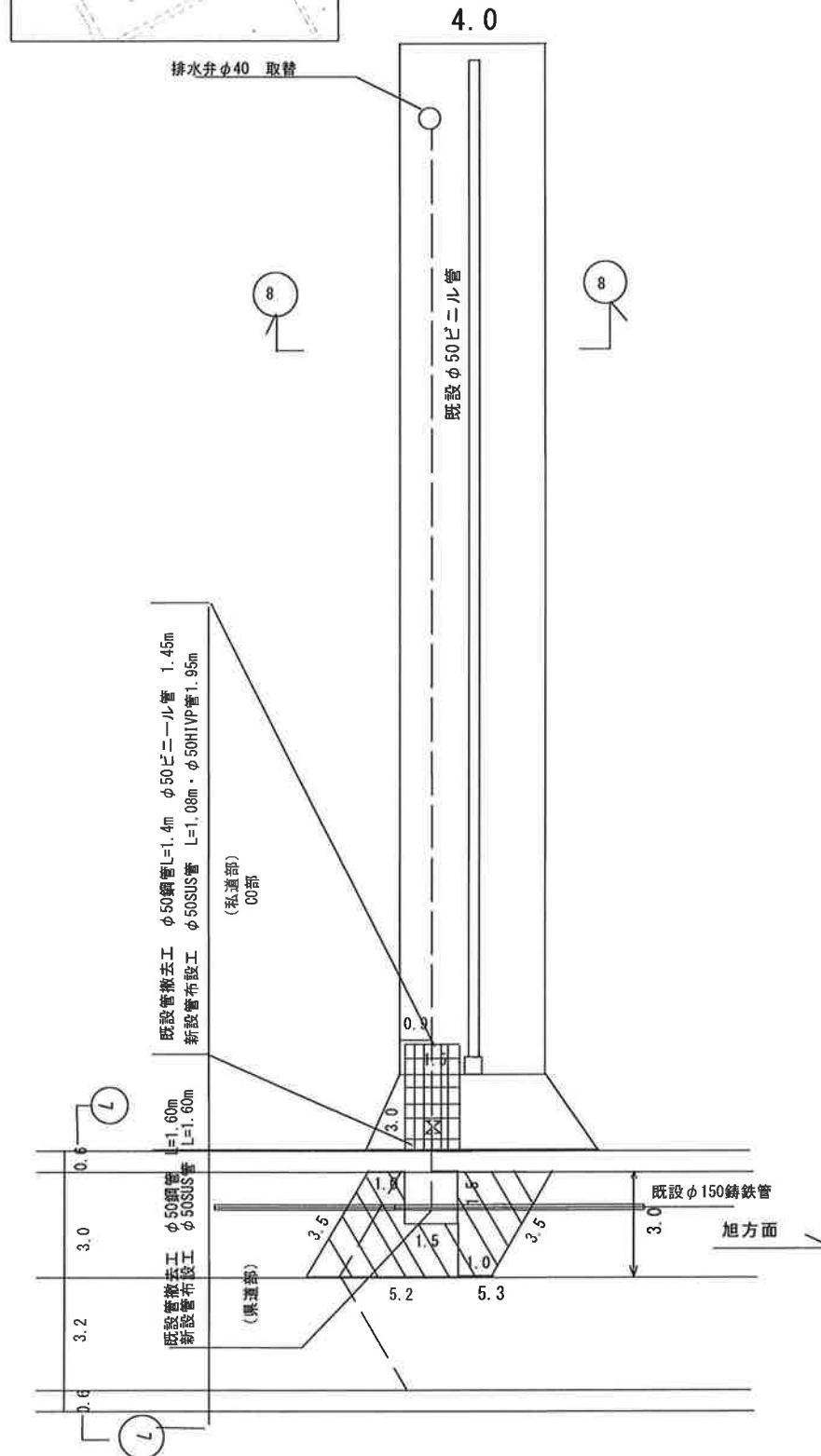


配管詳細図 S=FREE



工事名称	配水管布設替工事（その１）		
工事場所	匝瑳市上谷中地先外3箇所		
図面名称	案内図・平面図・横断面 配管詳細図・道路図旧構成図		
葉中	5 葉 中 4	縮尺	S=1/100
竣工		工事番号	
図面番号	一	八匝水道企業団	

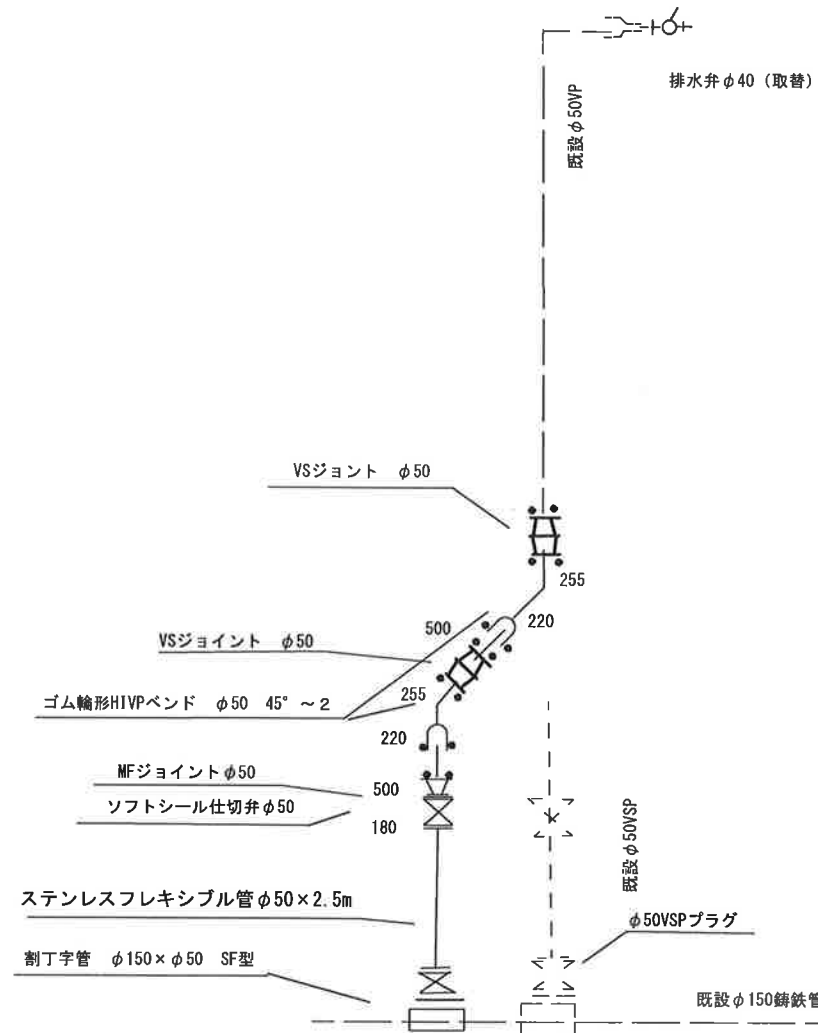
D箇所 匝瑳市上谷中281-10地先



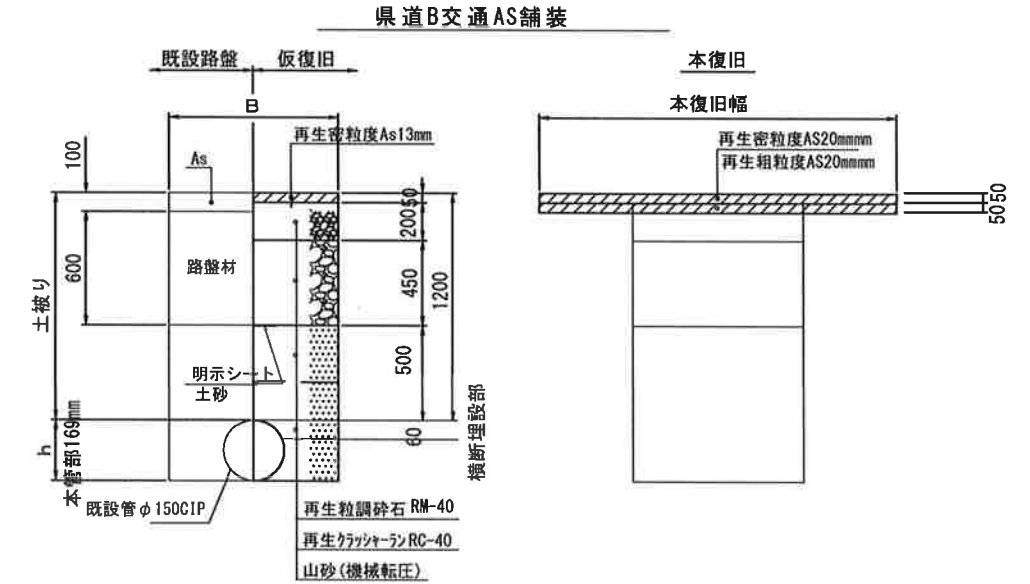
本復旧面積 (県道) $3.0 \times 5.3 = 15.9\text{m}^2$
 カッター $(3.5 + 3.5 + 5.2) \times 2 = 24.4$

Co復旧面積 $3.0 \times 1.5 = 4.5\text{m}^2$

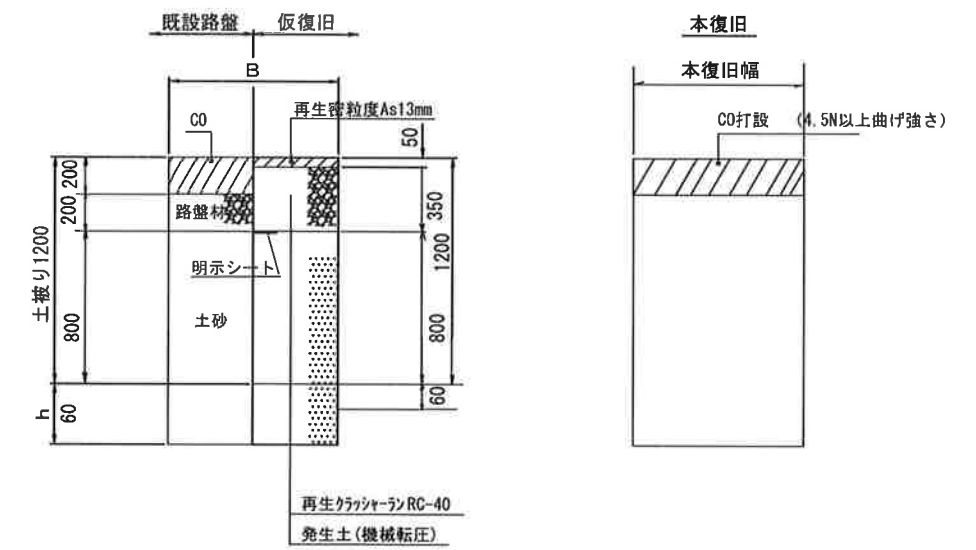
配管詳細図 S=FREE



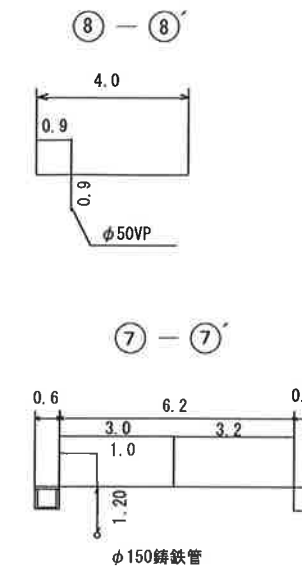
道路復旧構成図 S=FREE



私道Co舗装道



横断面図 S=1/100



工事名称	配水管布設替工事 (その1)		
工事場所	匝瑳市上谷中地先外3箇所		
図面名称	案内図・平面図・横断面図 配管詳細図・道路復旧構成図		
業中	5 業中 5	縮尺	S=1/100
竣工		工事番号	
図面番号	八匠水道企業団		