

案内図 S=1:10,000

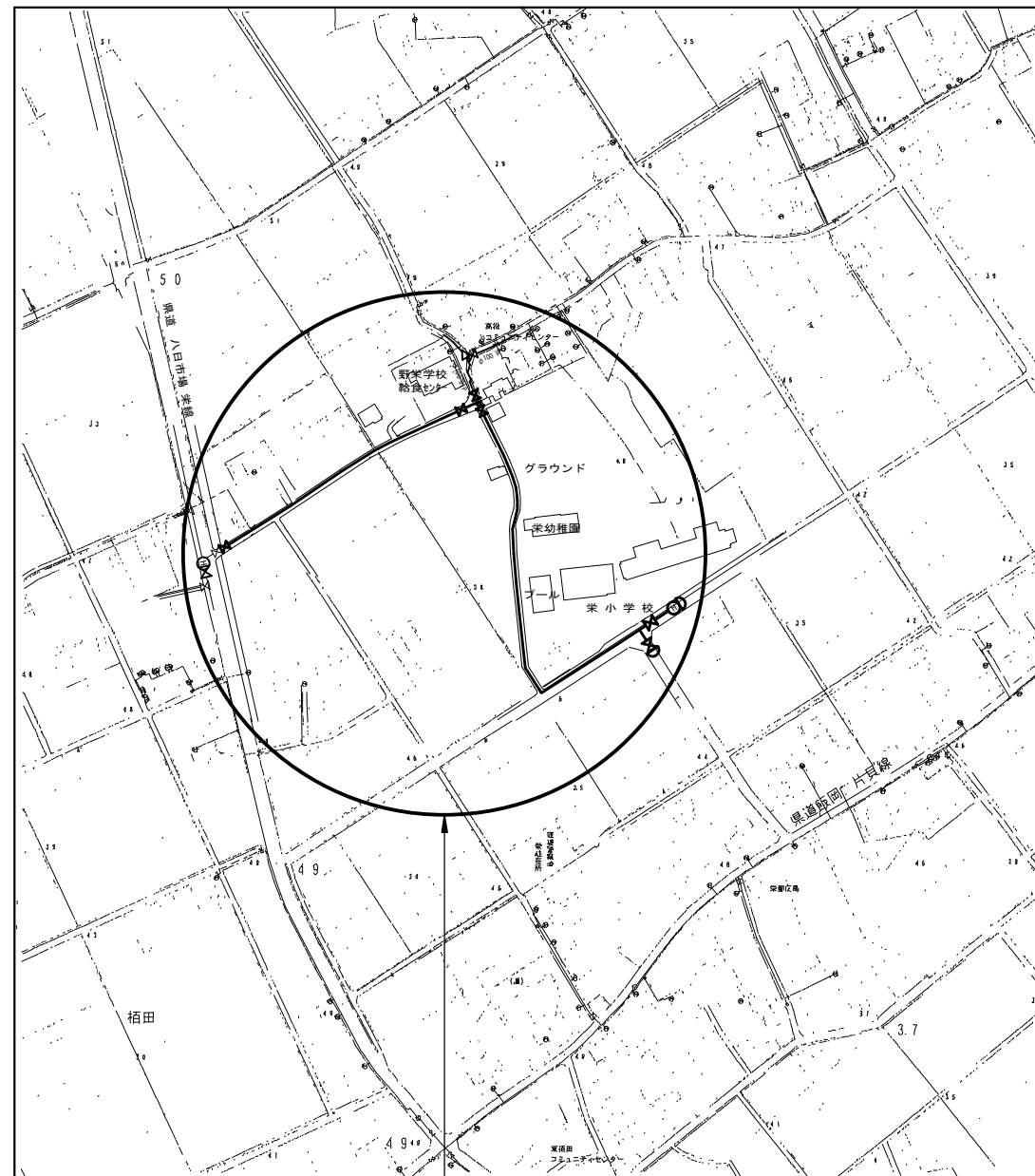


工事ヶ所

[匝瑳市栢田656～匝瑳市堀川823番地先]



管網図 S=1:2,500



工事ヶ所

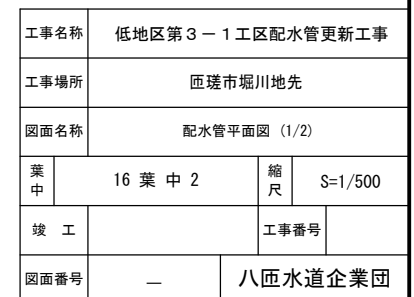
[匝瑳市栢田656～匝瑳市堀川823番地先]

HPPE φ100mm L=206.06m  
HPPE φ75mm L=339.10m  
DIP-GX φ100mm L=8.00m

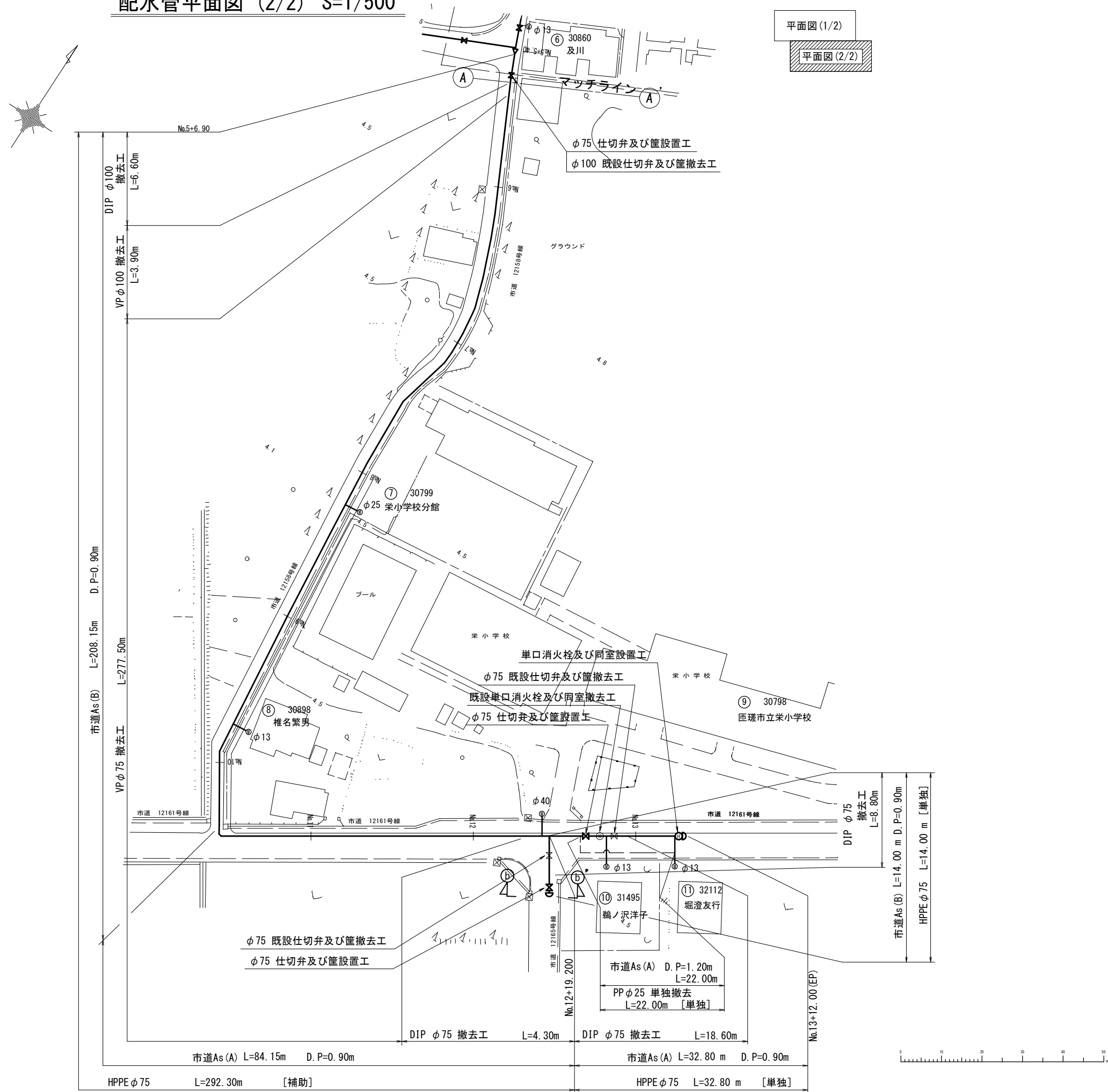


工事名称	低地区第3－1工区配水管更新工事		
工事場所	匝瑳市堀川地先		
図面名称	案内図・管網図		
葉中	16 葉 中 1	縮尺	S=1/10,000 S=1/2,500
竣工		工事番号	
図面番号	—	八咫水道企業団	

平面图 (1/2)

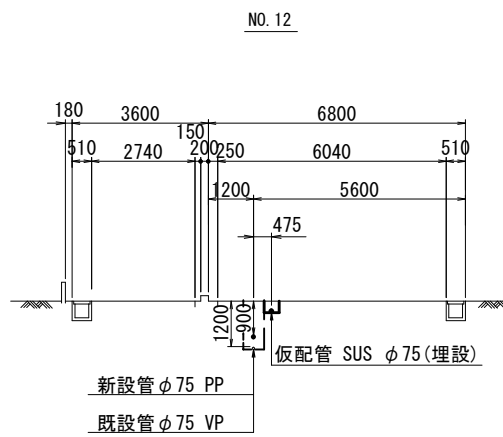
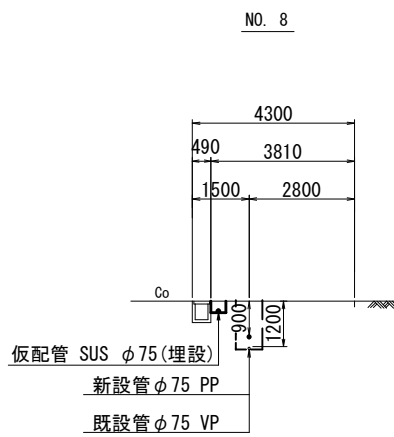
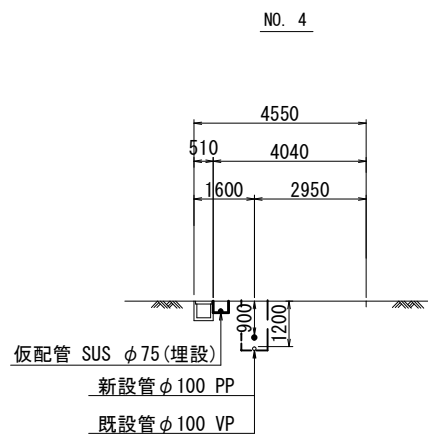
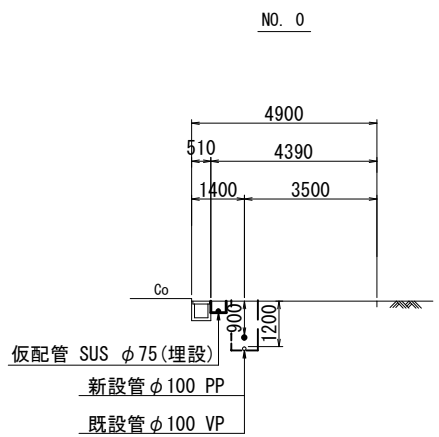
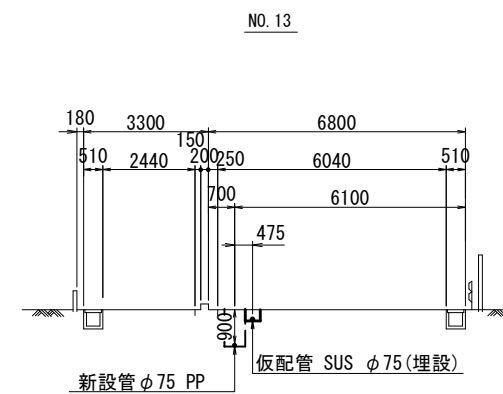
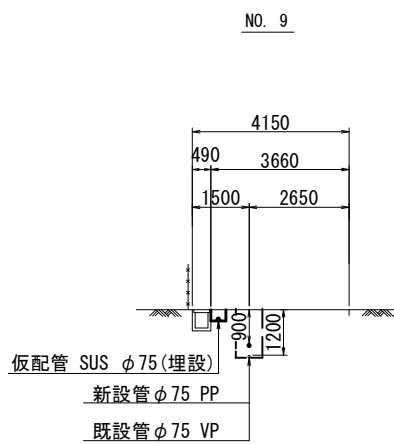
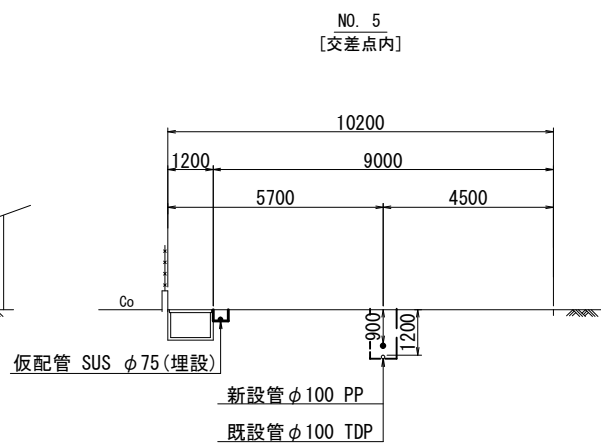
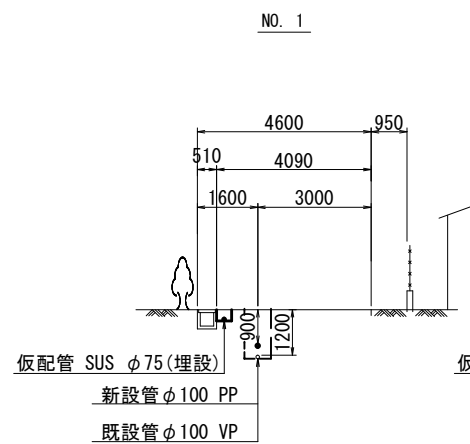
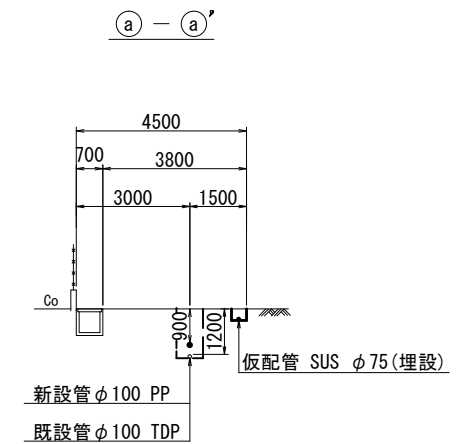
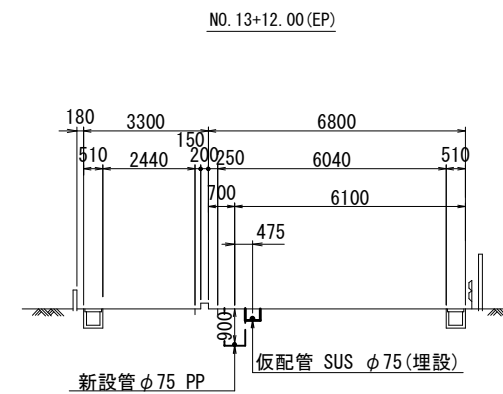
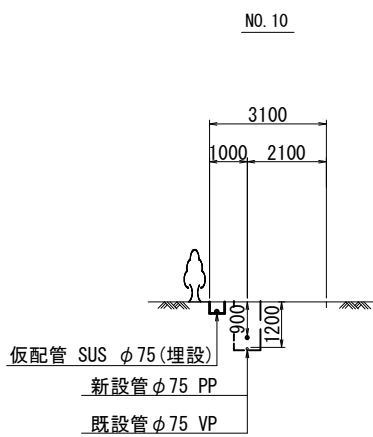
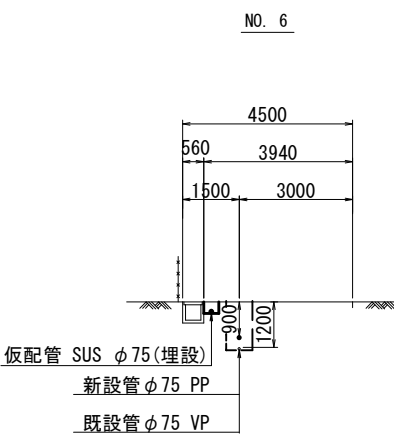
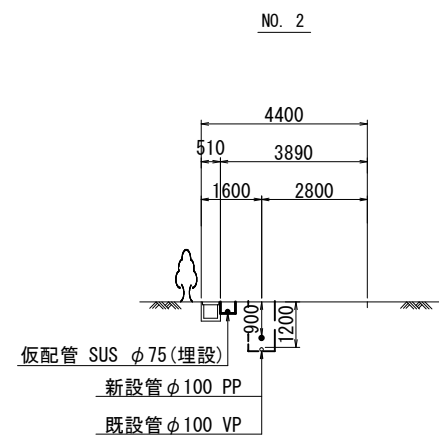
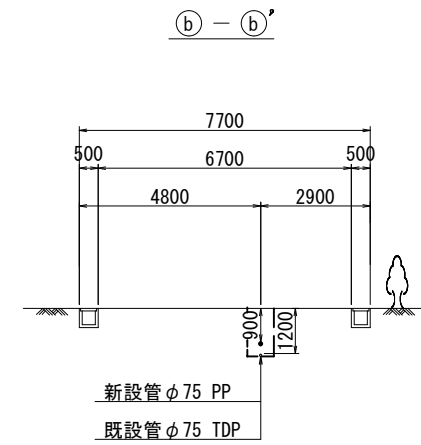
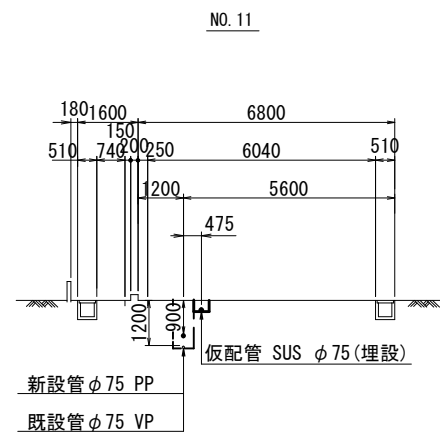
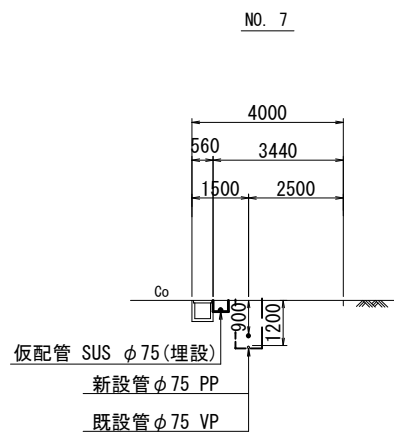
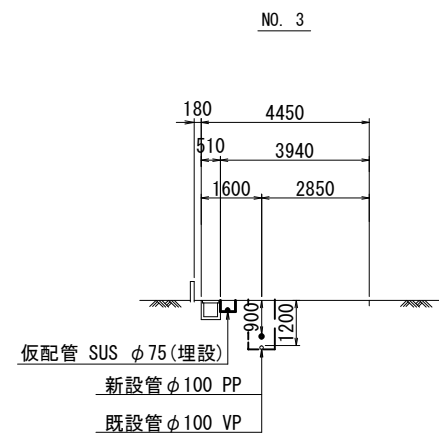


配水管平面図 (2/2) S=1/500



工事名称	低地区第3－1工区配水管更新工事			
工事場所	匠瑤市堀川地先			
図面名称	配水管平面図 (2/2)			
葉中	16 葉 中 3	縮尺	S=1/500	
竣工		工事番号		
図面番号	－	八匠水道企業団		

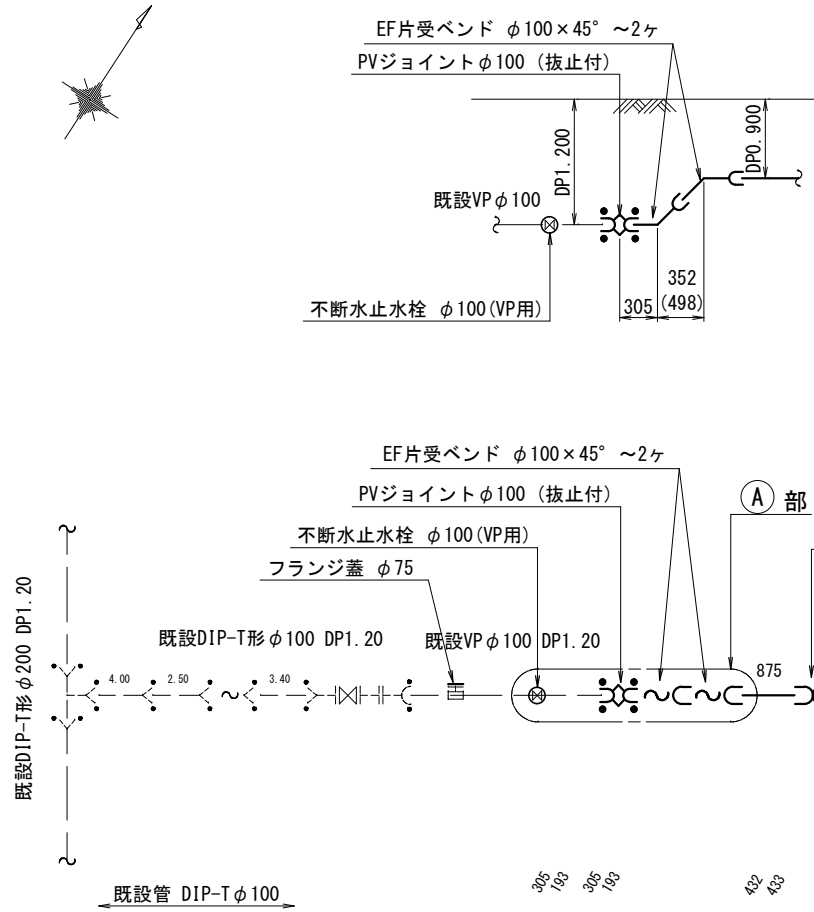
横断面図 S=1:100



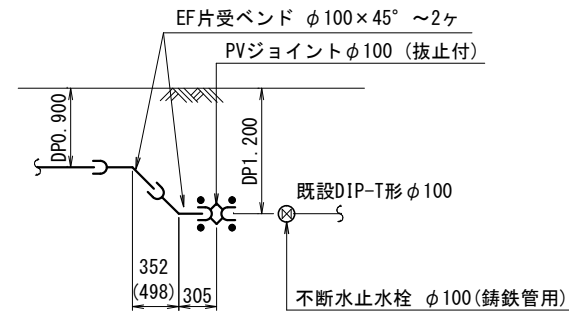
工事名称	低地区第3－1工区配水管更新工事				
工事場所	匠瑳市堀川地先				
図面名称	横断面図				
葉中	16葉中4		縮尺	S=1:100	
竣工			工事番号		
図面番号	—		八匠水道企業団		

配管詳細図 (1/2) S=NONE

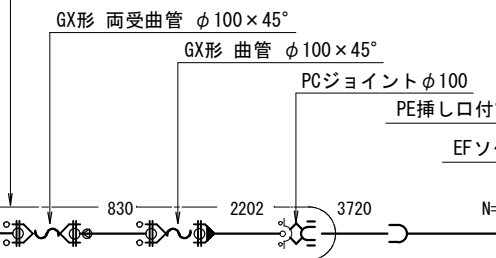
④ 部 断面詳細図



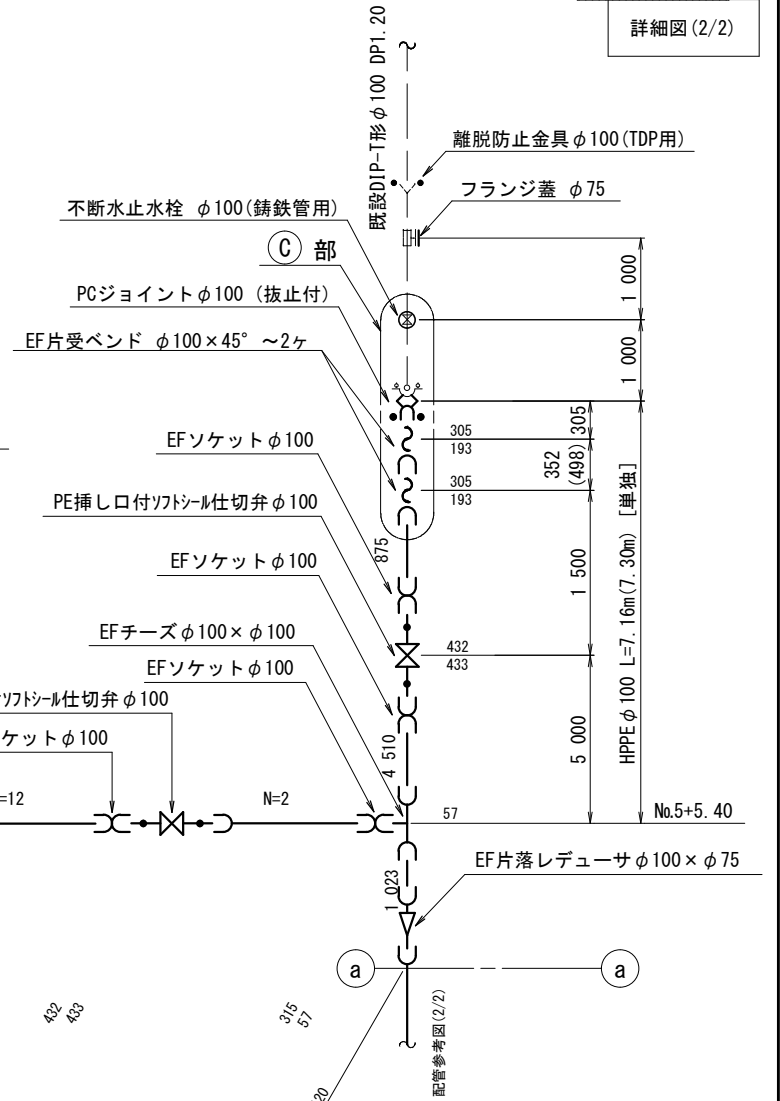
③ 部 断面詳細図



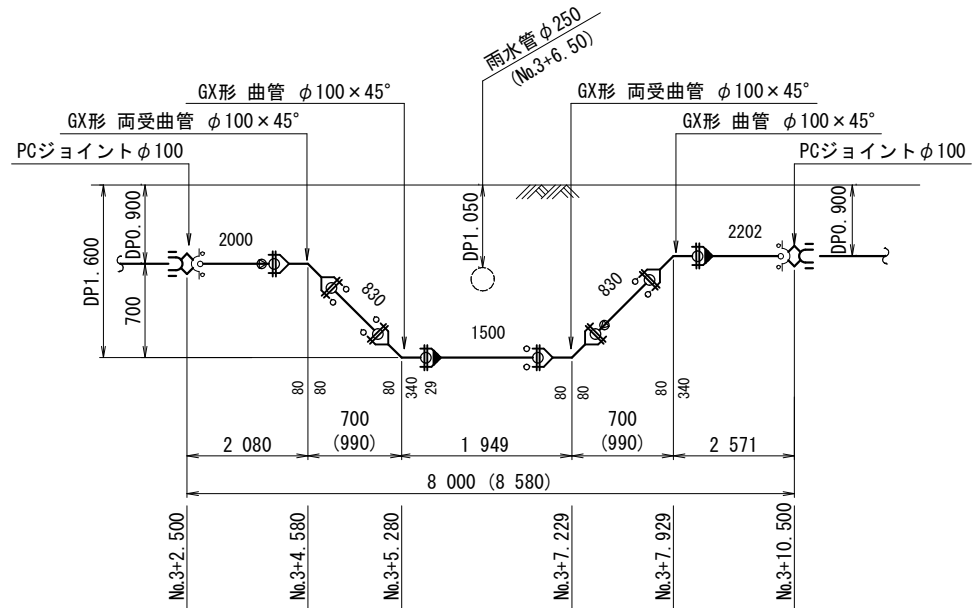
ⓑ 部



C








④ 部 断面詳細図



DIP・T形

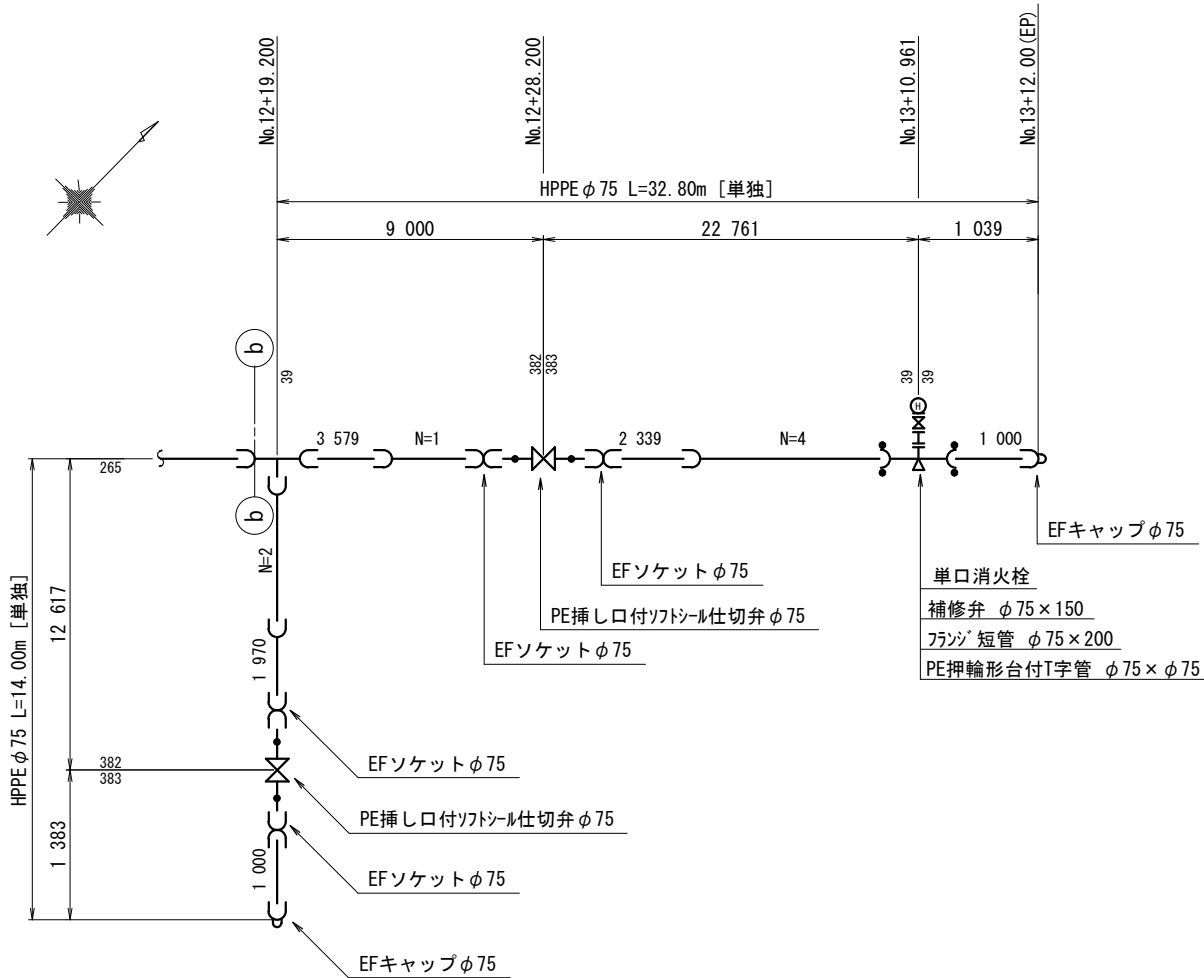
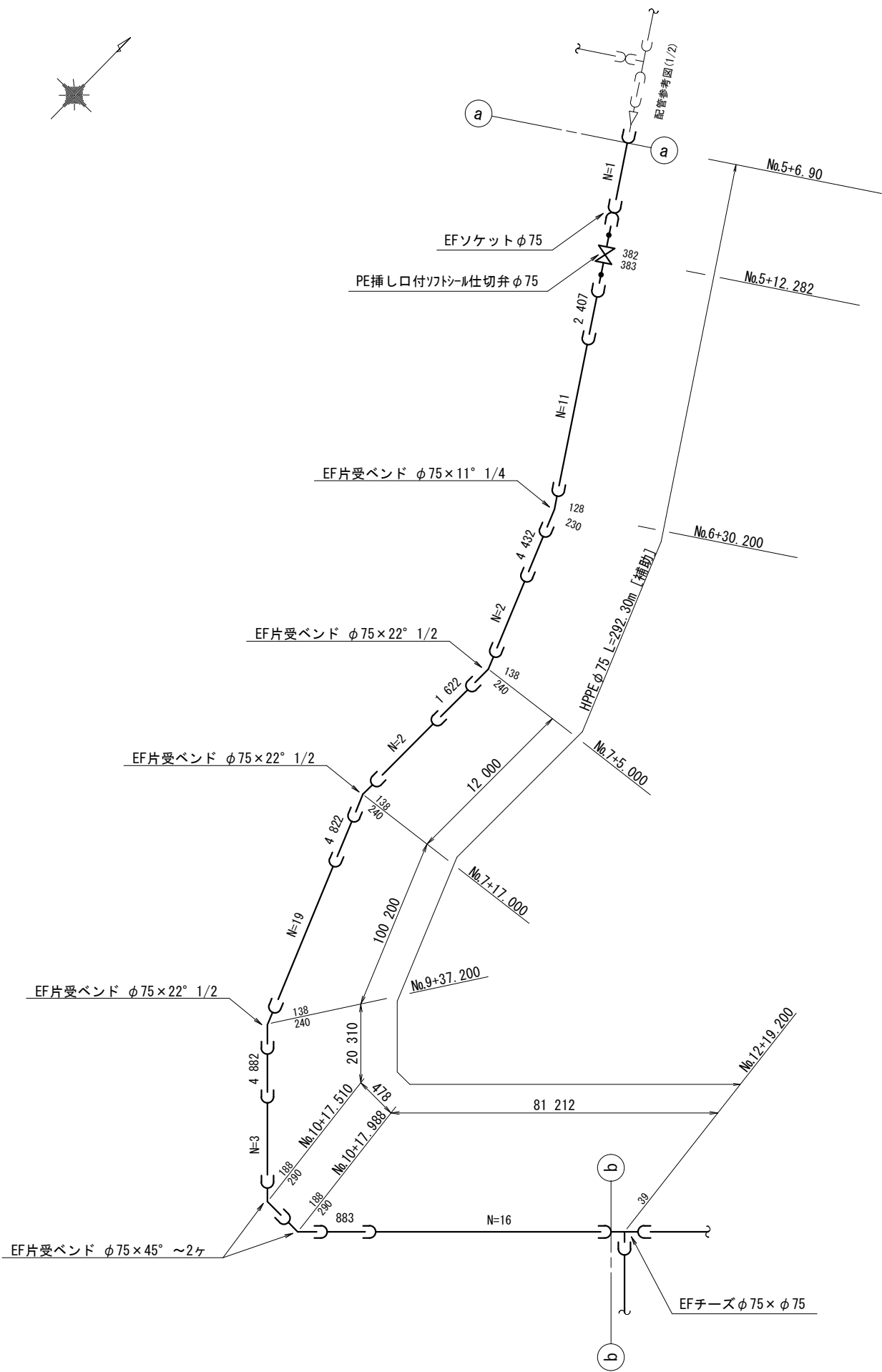
名 称	拘 束 長		土 被 り
	φ 75	φ 100	
22 1/2° 以下	1. 20	1. 50	0. 80m以上
45° 以下	1. 90	2. 40	0. 80m以上
90° 以下	2. 70	3. 40	0. 80m以上
仕切弁・栓	4. 10	5. 10	0. 80m

凡 例 (G X形)

	GX形継手	ライナ使用による伸び代	φ 100 — 29mm
	ライナ使用箇所		
	製作時挿口加工済		
	G-Link使用箇所		
	GX形切管挿し口加工		

工事名称	低地区第3-1工区配水管更新工事				
工事場所	匠磋市堀川地先				
図面名称	配管詳細図(1/2)				
葉中	16 葉 中 5			縮尺	S=NONE
竣 工				工事番号	
図面番号	—		八匠水道企業団		

配管詳細図 (2/2) S=NONE

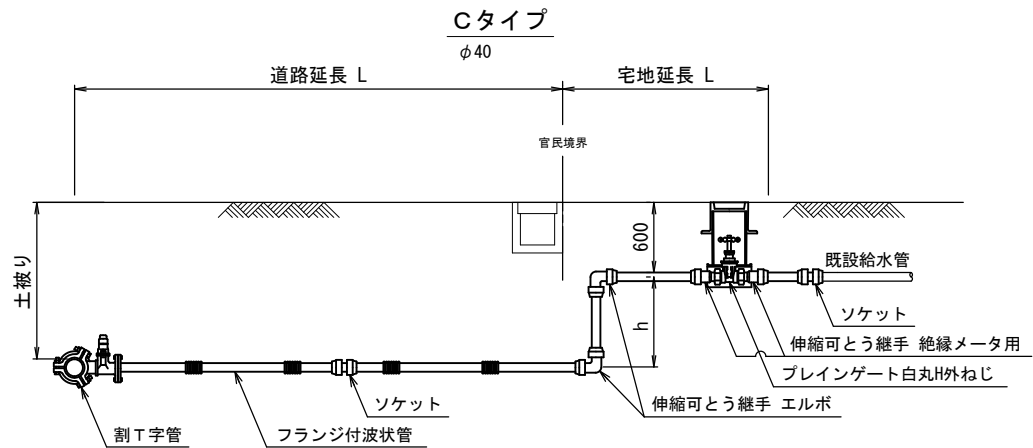
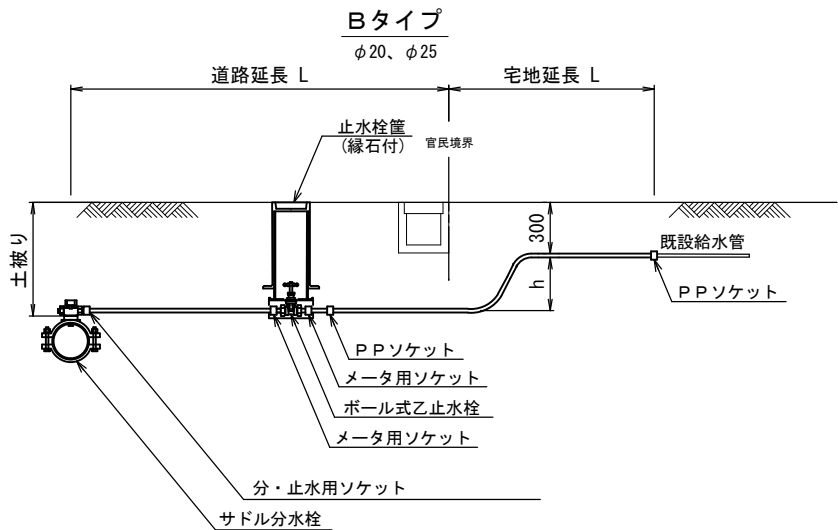
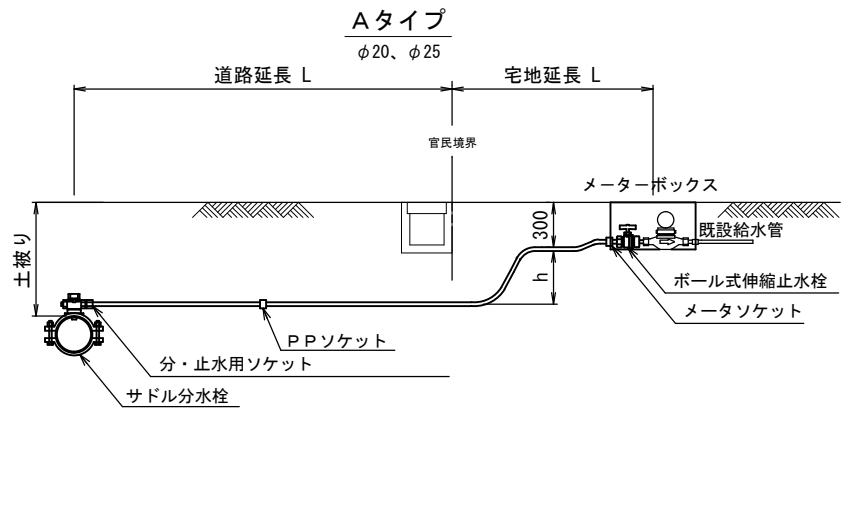


詳細図 (1/2)

詳細図 (2/2)

工事名称	低地区第3－1工区配水管更新工事			
工事場所	匠瑤市堀川地先			
図面名称	配管詳細図(2/2)			
葉中	16 葉 中 6		縮尺	S=NONE
竣工			工事番号	
図面番号	—		八匠水道企業団	

給水管取出しタイプ



本給水切替一覧表 P P φ20、φ25

番号	栓 番	氏 名	本管 口径	取出 口径	量水器 口径	取出し タイプ	サドル分水栓		分・止水用 ソケット				PPソケット		メータ ソケット		ボール式 伸縮止水栓		メータ用 ソケット		ボール式 乙止水栓		止水栓筐	ポリエチレン管 延 長		立ち上がり 寸法 h	車 道 内		宅 地 内						備 考
							口 径	数量	口 径	数量	口 径	数量	口 径	数量	口 径	数量	口 径	数量	口 径	数量	口 径	数量		数量	口 径		数量	市道As (A) D. P=0. 9m	市道As (B) D. P=0. 9m	As D. P=0. 3m	Co D. P=0. 3m	砂利 D. P=0. 3m	土 D. P=0. 3m		
①	31591	ヘア-和ノオオタ	φ100	φ20	φ20	A	φ100×φ20	1	φ20	1			φ20	1	φ20	1	φ20	1	—	—	—	—	—	φ20	4.20	0.60		1.40		2.20					
②	31997	伊藤清人	〃	φ25	〃	B	φ100×φ25	1	φ25	1			φ25	2	—	—	—	—	φ25	2	φ25	1	1	φ25	3.70	0.60		1.60	1.50						
③	31970	白山 豊	〃	φ20	φ13	A	φ100×φ20	1	φ20	1			φ20	1	φ20	1	φ20×φ13	1	—	—	—	—	—	φ20	2.70	0.60		1.60				0.50			
④	31530	鵜ノ沢隆	〃	φ25	φ13	B	φ100×φ25	1	φ25	1			φ25	2	—	—	—	—	φ25	2	φ25	1	1	φ25	3.70	0.60		1.60				1.50			
⑤	32413	斉藤 靖	〃	φ20	φ20	A	φ100×φ20	1	φ20	1			φ20	1	φ20	1	φ20	1	—	—	—	—	—	φ20	5.40	0.60		3.00		1.80					
⑥	30860	及川	〃	〃	φ13	A	〃 〃	1	φ20	1			〃	1	φ20	1	φ20×φ13	1	—	—	—	—	—	〃	3.90	0.60		1.50				1.80			
⑦	30799	栄小学校分館	φ75	φ25	φ25	A	φ75×φ25	1	φ25	1			φ25	1	φ25	1	φ25	1	—	—	—	—	—	φ25	3.60	0.60		1.50				1.50			
⑧	30898	椎名繁男	〃	φ20	φ13	A	φ75×φ20	1	φ20	1			φ20	1	φ20	1	φ20×φ13	1	—	—	—	—	—	φ20	3.70	0.60		1.50				1.60			
⑨	30798	匠瑛市立栄小学校	〃	φ40	φ40	C	下表参照	—	—	—			—	—	—	—	—	—	—	—	—	—	—	—	—	—	—	—	—	—	—	—	下表参照		
⑩	31495	鵜ノ沢洋子	〃	φ20	φ13	A	φ75×φ20	1	φ20	1			φ20	1	φ20	1	φ20×φ13	1	—	—	—	—	—	φ20	7.30	0.60	6.10					0.60			
⑪	32112	堀澄友行	〃	φ20	φ13	A	〃 〃	1	φ20	1			φ20	1	φ20	1	φ20×φ13	1	—	—	—	—	—	〃	8.20	0.60	6.10		1.50						
⑫		鵜ノ沢幸一	φ100	φ20	φ20	なし	φ100×φ25	1	φ20	1			φ20	1	—	—	—	—	—	—	φ20	1	—	〃	1.60			1.60							
合 計							φ100×φ25	2	φ25	3			φ25	5	φ25	1	φ25	1	φ25	4	φ25	2	2	φ25	11.00	1.80	—	4.70	1.50	—	—	3.00			
							φ75×φ25	1	φ20	8			φ20	8	φ20	7	φ20	2	—	—	φ20	1		φ20	37.00	4.20	12.20	10.60	1.50	4.00	—	4.50			
							φ100×φ20	5									φ20×φ13	5																	
							φ75×φ20	3																											

本給水切替一覧表 S S P φ40

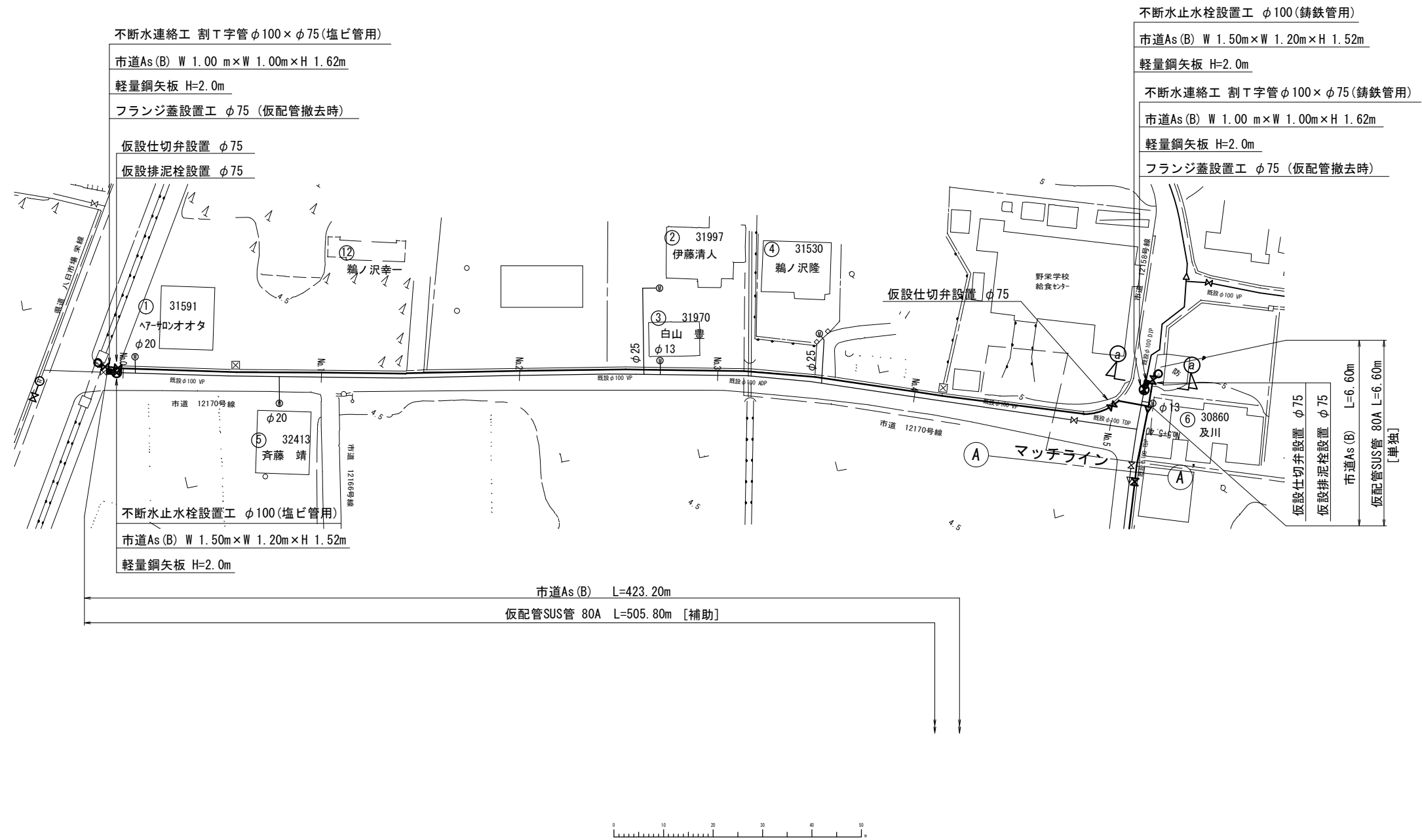
番号	栓 番	氏 名	本管 口径	取出 口径	量水器 口径	取出し タイプ	割 T 字管		ソケット		伸縮可とう継手 エルボ		伸縮可とう継手 絶縁メータ用		ブレインゲート 白丸H外ねじ		止水栓筐	フランジ付波状管 延 長		立ち上がり 寸法 h	車道内 市道As (A) D. P=0. 90m	歩道内 D. P=0. 90m	宅 地 内				備 考	
							口 径	数量	口 径	数量	口 径	数量	口 径	数量	口 径	数量		口 径	数量				As D. P=0. 6m	Co D. P=0. 6m	砂利 D. P=0. 6m	土 D. P=0. 6m		
⑨	30798	匠瑛市立栄小学校	φ75	φ40	－	C	φ75×φ50	1	φ40	2	φ40	2	φ40	2	φ40	1	1	φ40	6.00	－	0.70	3.30	2.00					

工事名称	低地区第3－1工区配水管更新工事		
工事場所	匠瑛市堀川地先		
図面名称	給水管取出しタイプ・本給水切替一覧表		
葉 中	16 葉 中 7	縮 尺	S=NONE SCALE
竣 工		工事番号	
図面番号	—	八匠水道企業団	

仮配管平面図 (1/2) S=1/500

平面図 (1/2)

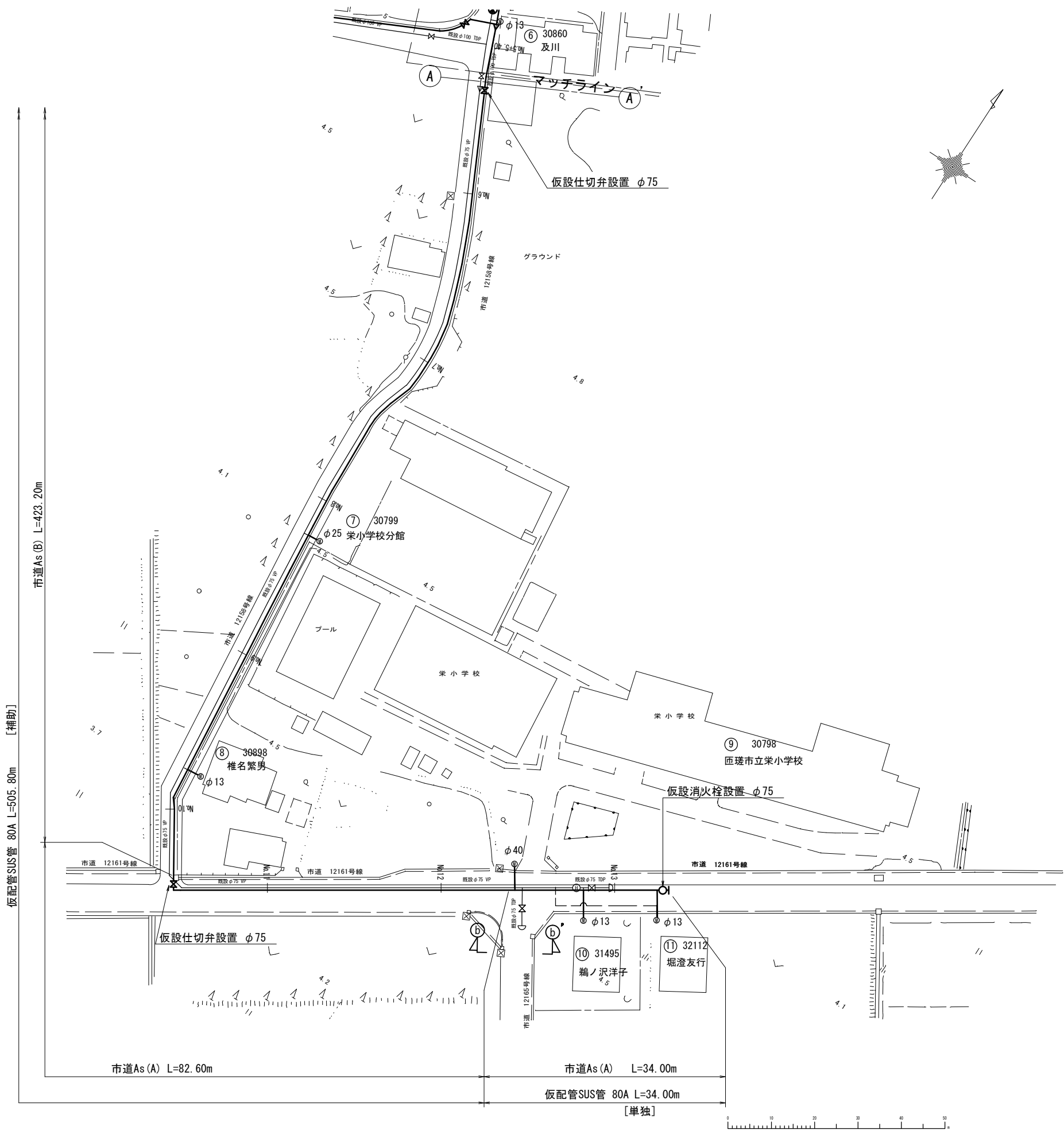
平面図 (2/2)



工事名称	低地区第3-1工区配水管更新工事		
工事場所	匝瑳市堀川地先		
図面名称	仮配管平面図 (1/2)		
葉中	16 葉 中 8	縮尺	S=1/500
竣工		工事番号	
図面番号	—	八匠水道企業団	



仮配管平面図 (2/2) S=1/500



平面図 (1/2)

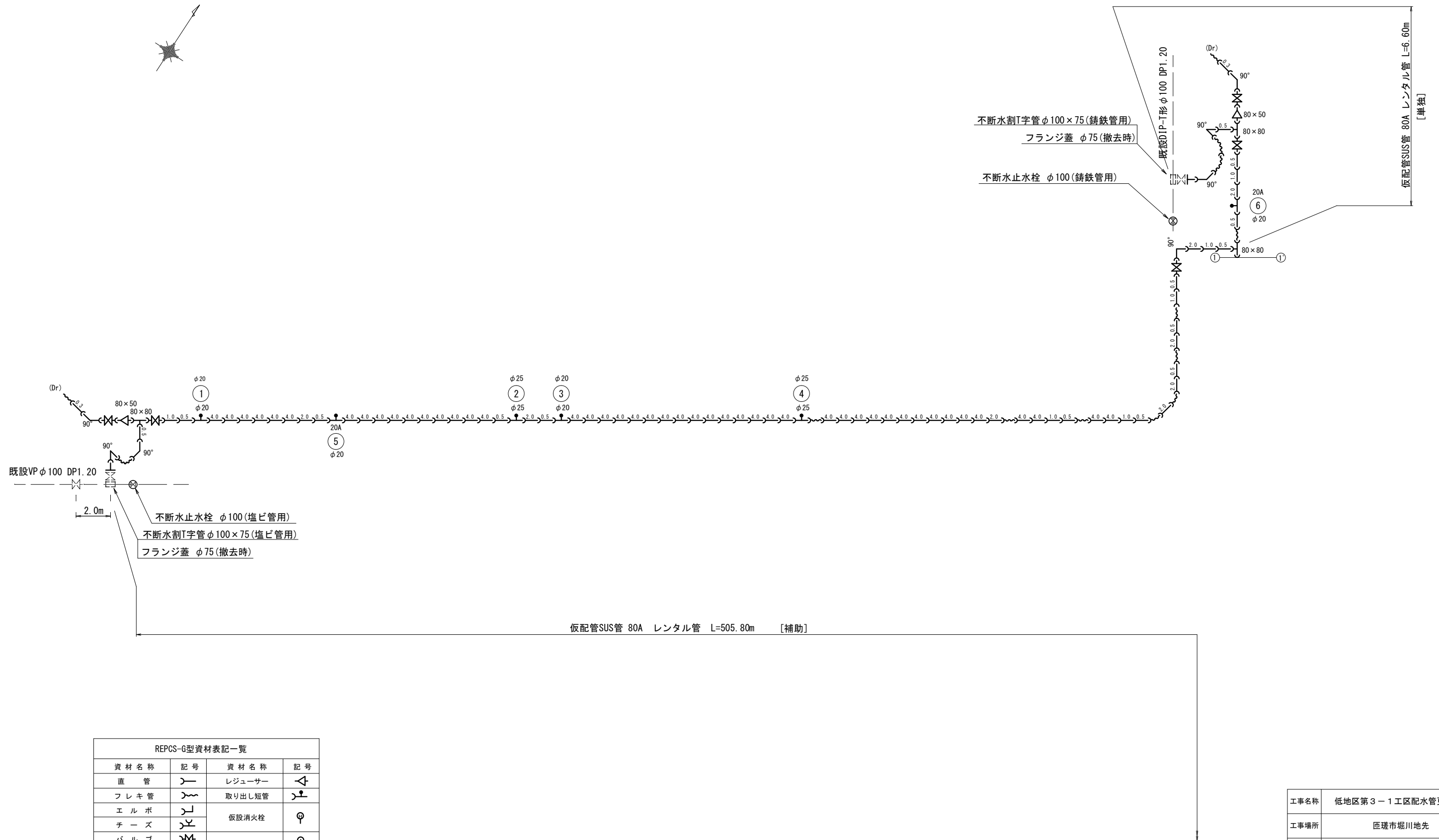
平面図 (2/2)

工事名称		低地区第3－1工区配水管更新工事		
工事場所		匝瑳市堀川地先		
図面名称		仮配管平面図 (2/2)		
葉中	16 葉 中 9		縮尺	S=1/500
竣 工		工事番号		
図面番号		—	八匠水道企業団	

仮配管詳細図(1/2) S=NONE

詳細図(1/2)

詳細図(2/2)



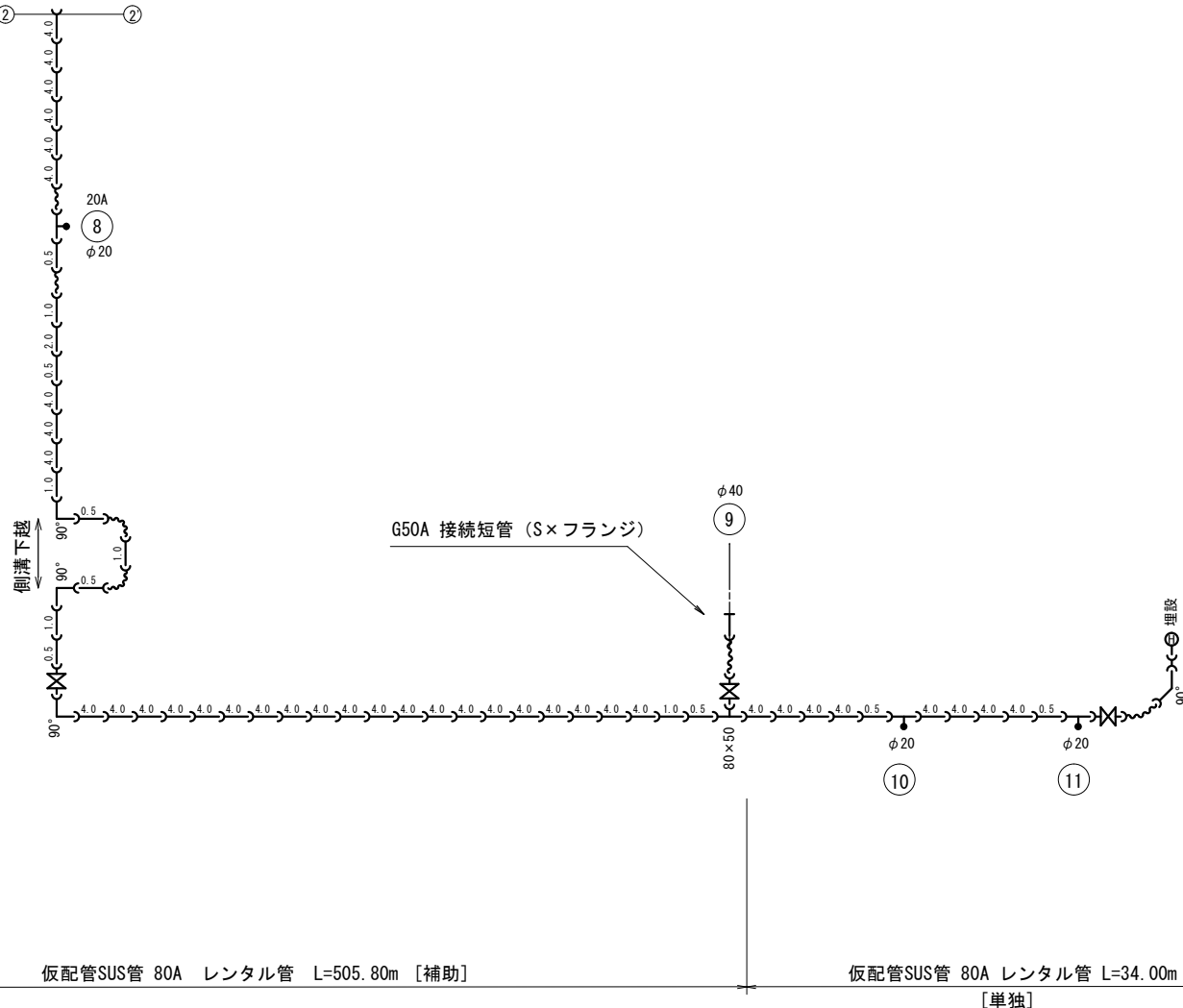
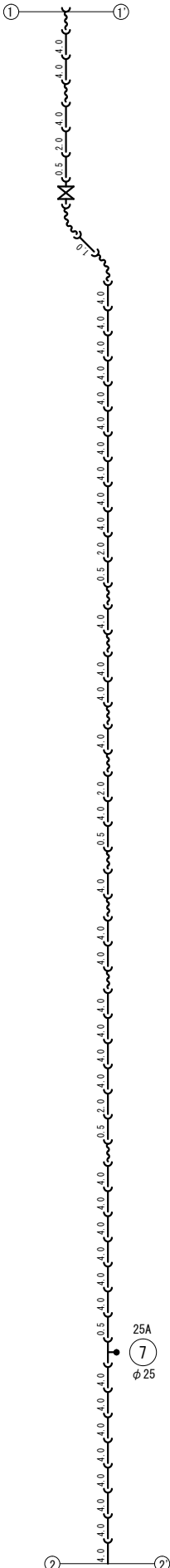
REPCS-G型資材表記一覧			
資 材 名 称	記 号	資 材 名 称	記 号
直 管		レジュサー	
フ レ キ 管		取り出し短管	
エ ル ボ		仮設消火栓	
チ ー ズ			
パ ル プ			
受け × 受け		仮設空気弁	
受け×グルーピングリング		撤去用直管	
挿し×グルーピングリング			

工事名称	低地区第3－1工区配水管更新工事				
工事場所	匝瑳市堀川地先				
図面名称	仮配管詳細図(1/2)				
葉中	16 葉 中 10		縮尺	S=NONE	
竣 工				工事番号	
図面番号	—		八匠水道企業団		

仮配管詳細図 (2/2) S=NONE

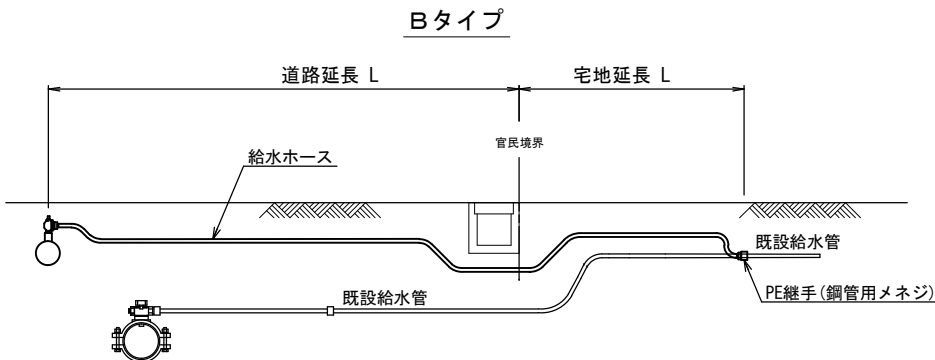
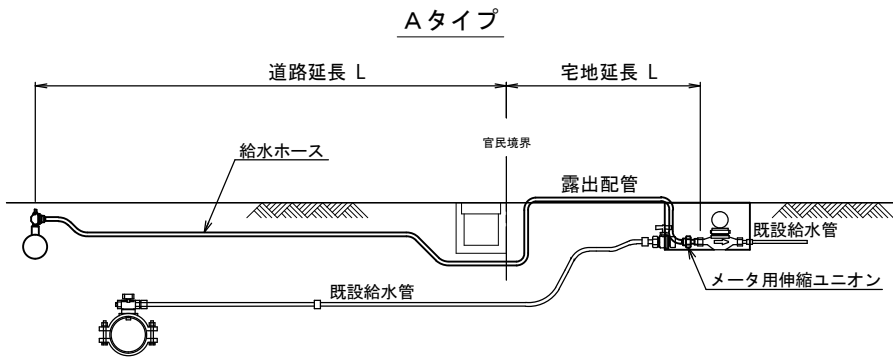


[補助]



工事名称	低地区第3-1区工区配水管更新工事		
工事場所	匠崎市堀川地先		
図面名称	仮配管詳細図(2/2)		
葉中	16 葉 中 11	縮尺	S=NONE
竣 工	工事番号		
図面番号	—	八匠水道企業団	

仮給水管取出しタイプ



仮給水切替一覧表

番号	栓 番	氏 名	取出し タイプ	取出 口径	量水器 口径	給水ホース(レンタル材料)				メーター用 伸縮ユニオン		P E 継手 鋼管用メネジ		車 道 内		歩道内	宅 地 内				備 考
						口 径	数量	口 径	数量	口 径	数量	口 径	数量	市道As (A)	市道As (B)	市道As	As	Co	砂利	土	
														D. P=0. 3m	D. P=0. 3m	D. P=0. 3m	D. P=0. 3m	D. P=0. 3m	D. P=0. 3m	D. P=0. 3m	
①	31591	ハアザンオオタ	B	φ20	φ20	φ20×L3.0	1			φ20	1							2.20			
②	31997	伊藤清人	B	φ25	〃	φ25×L3.0	1					φ25	1					1.50			露出配管
③	31970	白山 豊	A	φ20	φ13	φ20×L3.0	1			φ20×φ13	1										露出配管
④	31530	鵜ノ沢隆	B	φ25	φ13	φ25×L3.0	1					φ25	1								1.50
⑤	32413	斉藤 靖	B	φ20	φ20	φ20×L3.0	2			φ20	1				3.90			1.80			
⑥	30860	及川	A	〃	φ13	〃	1			φ20×φ13	1										露出配管
⑦	30799	栄小学校分館	A	φ25	φ25	φ25×L3.0	1			φ25	1										露出配管
⑧	30898	椎名繁男	A	φ20	φ13	φ20×L3.0	1			φ20×φ13	1										露出配管
⑨	30798	匝瑳市立栄小学校	レンタル	φ40	φ40									1.18		3.30	2.00				
⑩	31495	鵜ノ沢洋子	A	φ20	φ13	φ20×L3.0	2	φ20×L1.5	1	φ20×φ13	1			5.60							露出配管
⑪	32112	堀澄友行	A	φ20	φ13	〃	2	〃	1	φ20×φ13	1			5.60							露出配管
⑫		鵜ノ沢幸一	-	φ20	メナなし																
合 計						φ25×L3.0	3			φ25	1	φ25	2	12.38	3.90	3.30	3.50	4.00		1.50	
						φ20×L3.0	10	φ20×L1.5	2	φ20	2										
										φ20×φ13	5										

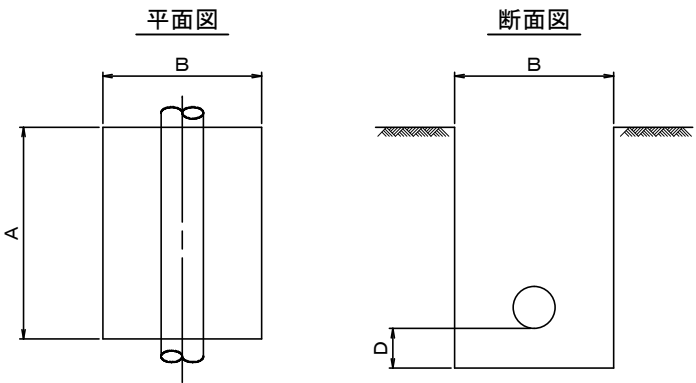
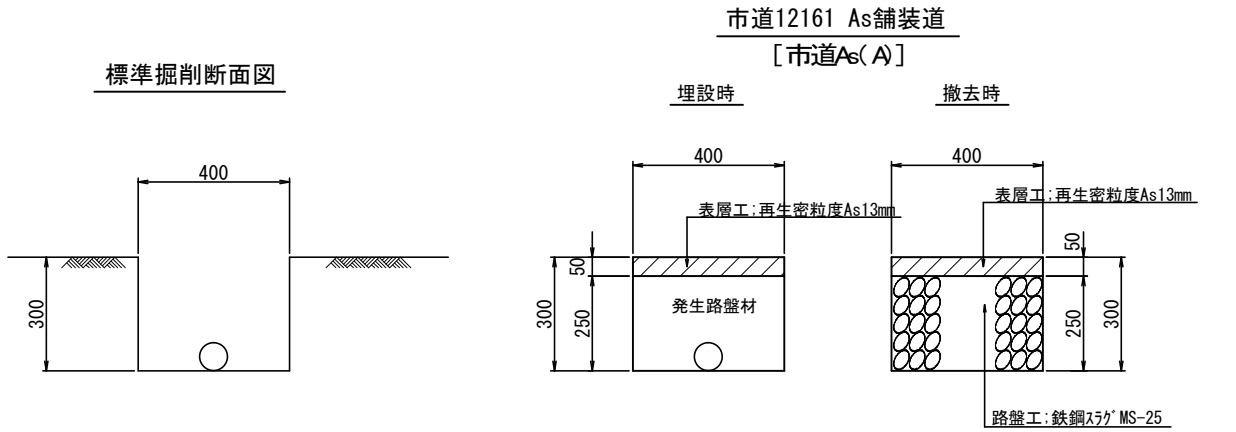
工事名称		低地区第3－1工区配水管更新工事			
工事場所		匝瑳市堀川地先			
図面名称		仮給水管取出しタイプ・仮給水切替一覧表			
葉中	16 葉 中 12			縮尺	S=NONE SCALE
竣工				工事番号	
図面番号	－			八匠水道企業団	



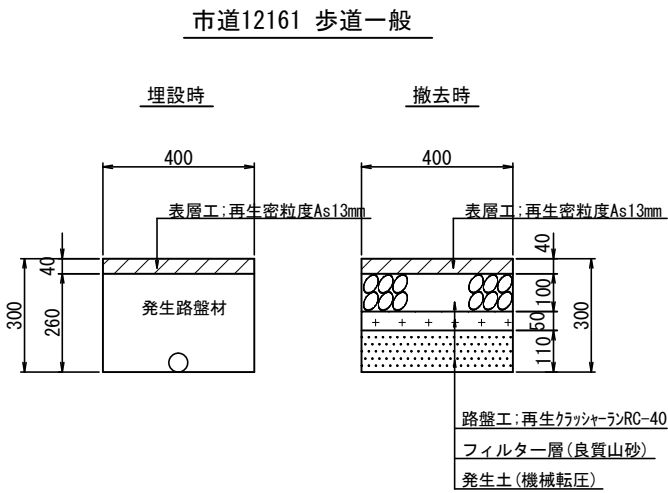
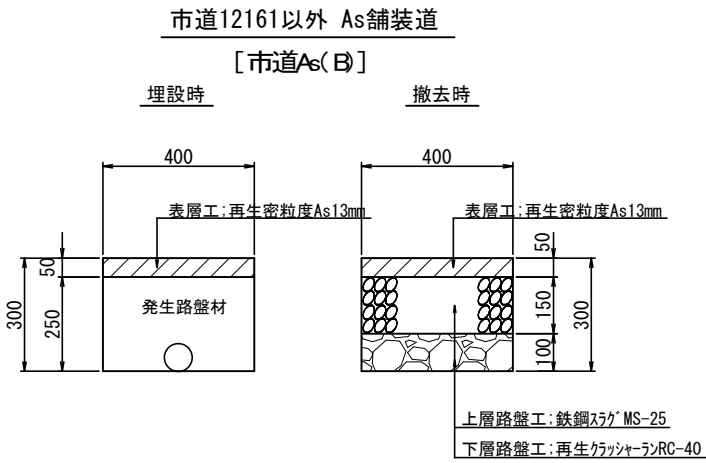
土工標準図 (2/2)

仮設土工標準図 S=1/10

土工定規 S=NONE SCALE



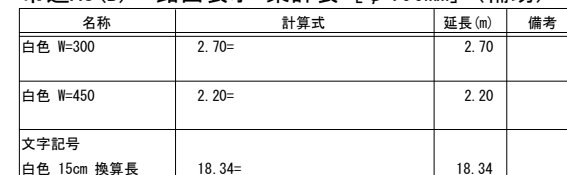
名 称	口 径	A	B	D
不断水連絡工	φ75~100×φ50~100	1000	1000	300
不断水止水栓設置工	φ75~φ100	1500	1200	200
フランジ蓋設置工	φ50~φ100	1500	1000	200
離脱防止金具設置工	φ50~φ100	1000	1000	200



工事名称	低地区第3 - 1工区配水管更新工事		
工事場所	匠礎市堀川地先		
図面名称	土工標準図 (2/2)		
葉中	16 葉 中 14	縮尺	S=1/10 S=NONE SCALE
竣 工		工事番号	
図面番号	—	八匠水道企業団	

平面図 (1/2)

平面図 (2/2)

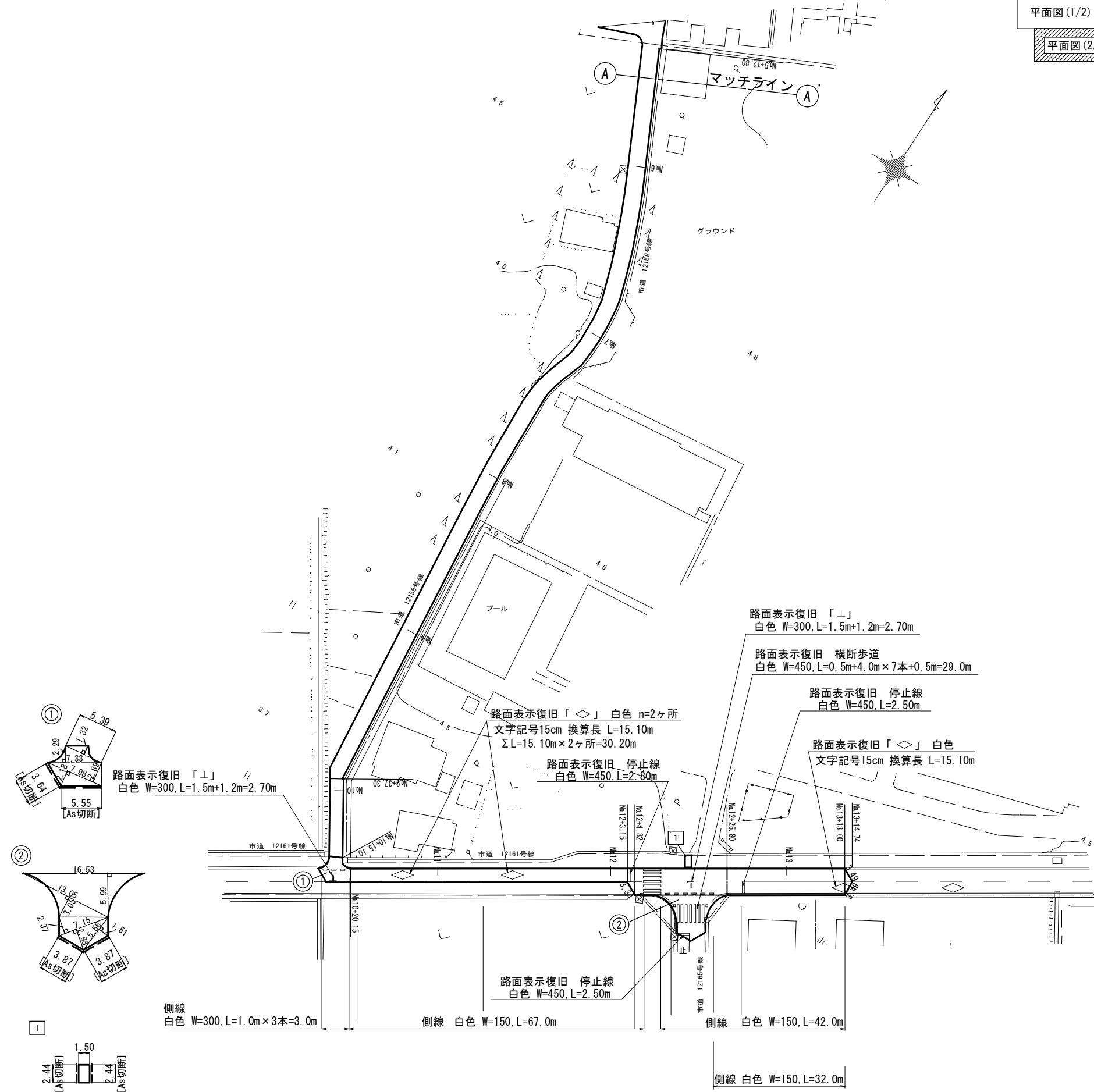


工事名称	低地区第3-1工区配水管更新工事				
工事場所	匝瑳市柘田656〜匝瑳市堀川823番地先				
図面名称	区画線復旧平面図 (1/2)				
葉中	16 葉 中 15		縮尺	S=1/500	
竣工			工事番号		
図面番号	—		八匠水道企業団		

本復旧平面図（2/2） S=1/500

平面図 (1/2)

平面図 (2/2)



市道As (A) 舗装本復旧面積集計表 [φ 75mm]

測点名	距離 (m)	幅員 (m)	平均幅員 (m)	面積 (㎡)	舗装切断 (m)	備考
No.10+20.15	19.85	3.15	3.15	62.53	19.85	
No.11	40.00	3.15		126.00	40.00	
No.12		3.15	3.15	9.92	3.15	
No.12+3.15	1.67	3.15	4.60	7.68	3.34	
No.12+4.82	20.98	6.04	6.04	126.72		
No.12+25.80	14.20	6.04	6.04	85.77		
No.13	13.00	6.04	6.04	78.52		
No.13+13.00	1.74	6.04	3.02	5.25	6.98	⑦ 3.49 × 2
No.13+14.74		0.00				
計-1				502.39	73.32	
番号	計算式			面積 (㎡)	舗装切断 (m)	備考
①	(5.39 × 1.32 + 2.29 × 7.33 + (2.89 + 2.18) × 7.98) × 1/2 =			32.18	3.64	
					5.55	
②	(16.53 × 5.99 + 13.05 × 3.05 + (2.37 + 2.98) × 7.15 + 5.56 × 1.51) × 1/2 =			92.73	7.74	⑦ 3.87 × 2
計-2				124.91	16.93	
市道As (A) [φ 75mm] 合計				627.30	90.25	

市道As (B) 舗装本復旧面積集計表 [φ 75mm]

測点名	距離 (m)	幅員 (m)	平均幅員 (m)	面積 (㎡)	舗装切断 (m)	備考
No.5+12.80	27.20	3.94	3.94	107.17		
No.6	40.00	3.94	3.69	147.60		
No.7	40.00	3.44	3.63	145.20		
No.8	40.00	3.81	3.74	149.60		
No.9	37.30	3.66	3.66	136.52		
No.9+37.30	2.70	3.66	3.38	9.13		
No.10	15.10	3.10	3.10	46.81		
No.10+15.10		3.10	3.10	46.81		
市道As (B) [φ 75mm] 合計				742.03		

市道歩道As 舗装本復旧面積集計表 [φ 75mm]

番号	計算式	面積 (㎡)	舗装切断 (m)	備考
1	1.50×2.44 =	3.66	4.88	切 2.44×2
計		3.66	4.88	
市道歩道As [φ 75mm] 合計		3.66	4.88	

市道As (A) 路面表示 集計表 [φ 75mm] (補助)

名称	計算式	延長 (m)	平面図1/2	延長 (m)	備考
白色 W=150	67.0	67.0		67.0	
白色 W=300	2.7+3.0	5.7	2.7	8.4	
白色 W=450	2.8	2.8	2.2	5.0	
文字記号					
白色 15cm 換算長	30.20	30.20	18.34	48.54	

市道As (A) 路面表示 集計表 [φ 75mm] (単独)

名称	計算式	延長 (m)	備考
白色 W=150	42.0+32.0	74.00	
白色 W=300	2.7	2.70	
白色 W=450	29.0+2.5+2.5	34.00	
文字記号			
白色 15cm 換算長	15.10	15.10	

工事名称	低地区第3-1工区配水管更新工事			
工事場所	匠環市堀川地先			
図面名称	区画線復旧平面図 (2/2)			
葉中	16 葉 中 16	縮尺	S=1/500	
竣工		工事番号		
図面番号	—		八匠水道企業団	