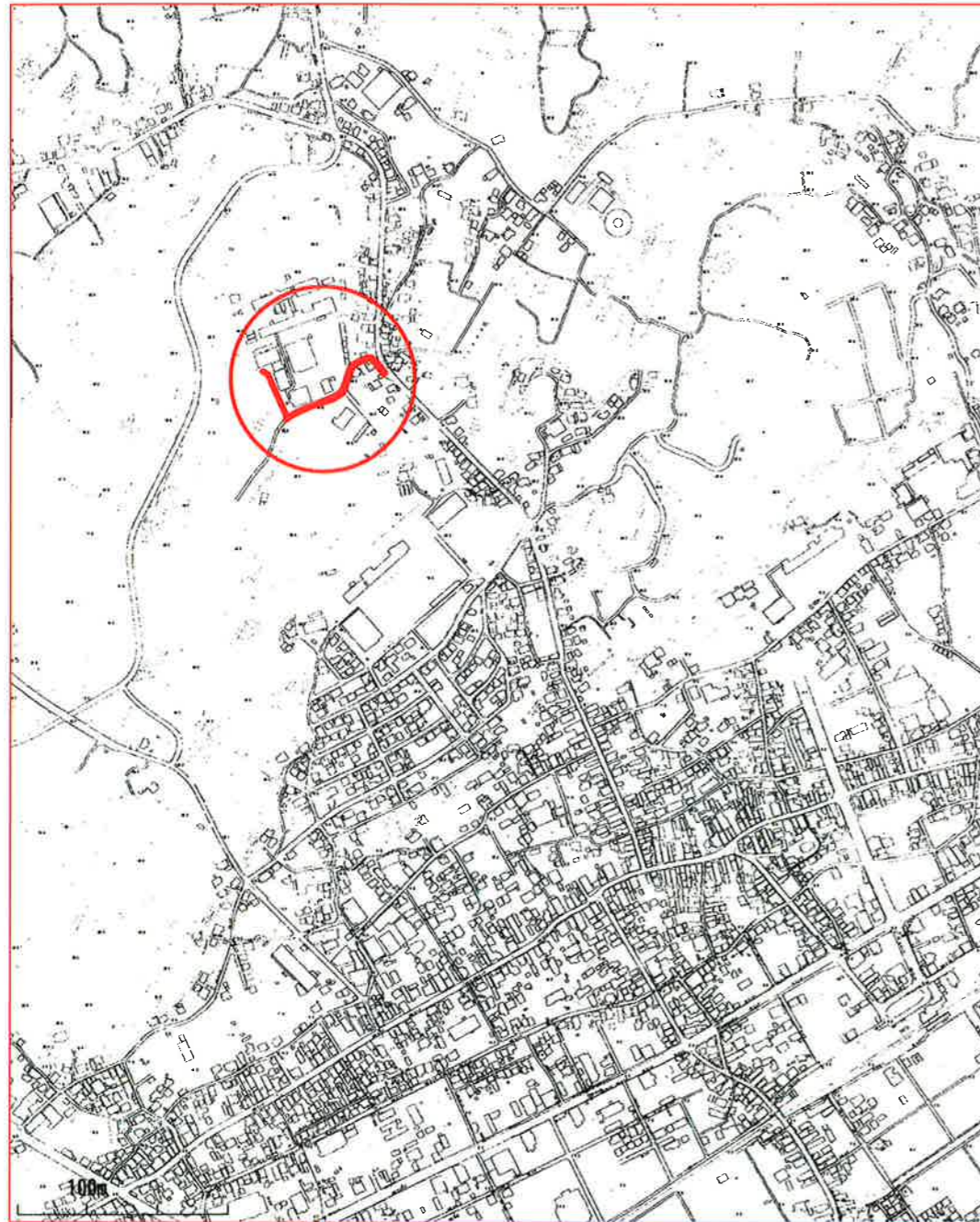
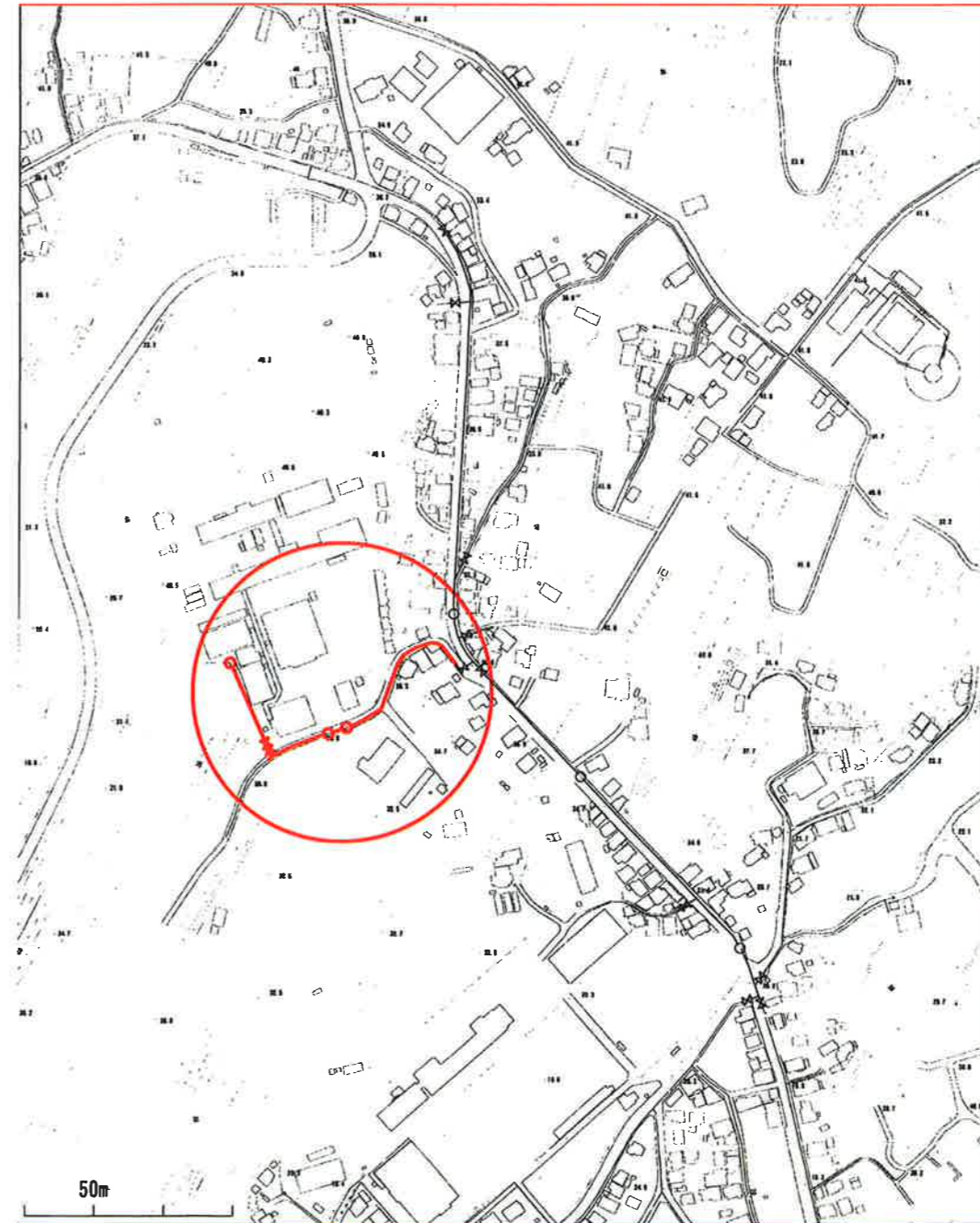


案内図 S=1/10,000



工事場所：匝瑳市八日市場イ2141～八日市場イ1630番地先

案内図 S=1/2,500

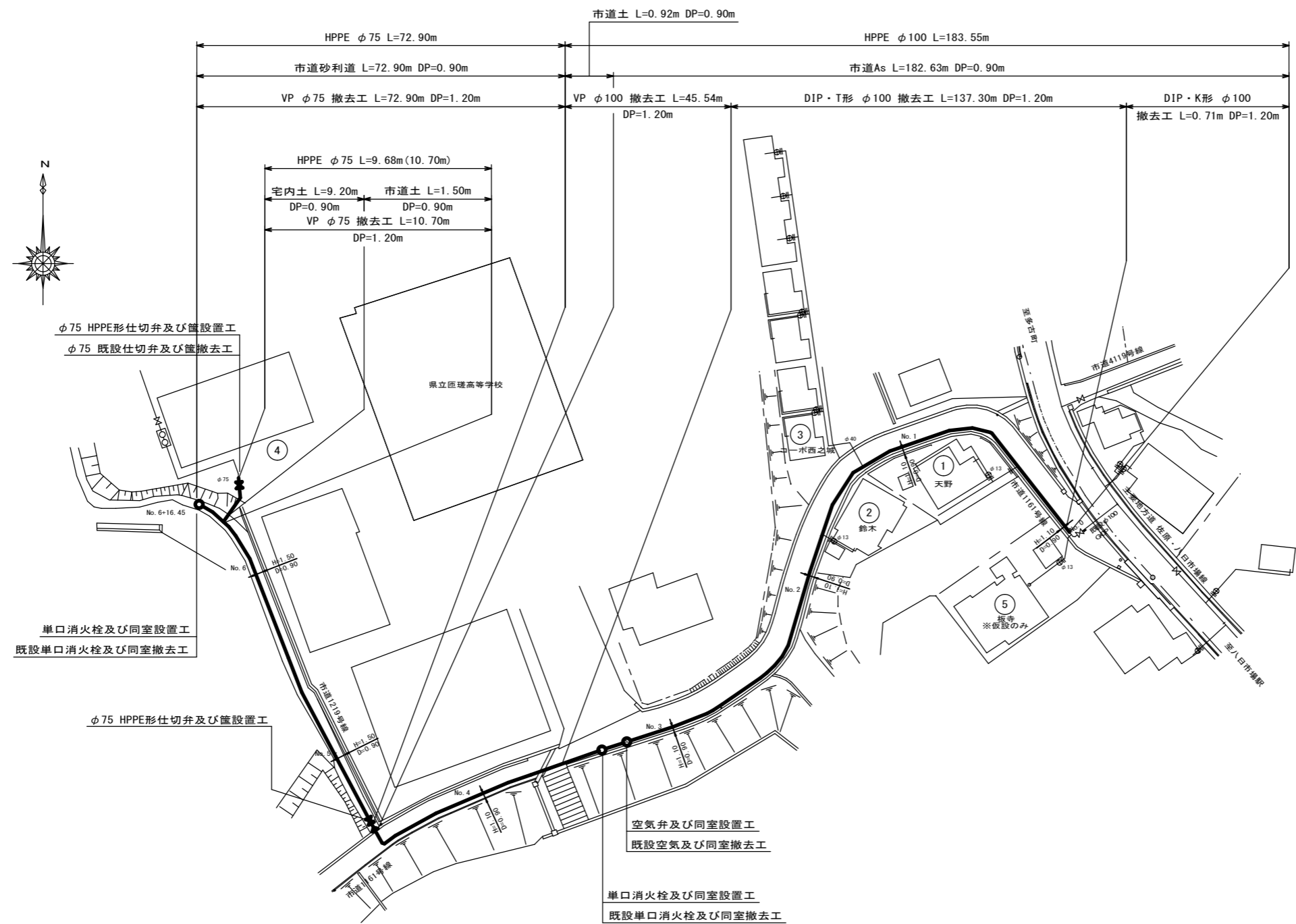


工事場所：匝瑳市八日市場イ2141～八日市場イ1630番地先



工事名称	高地区第1～4工区配水管更新工事		
工事場所	匝瑳市八日市場イ地先		
図面名称	案内図		
葉中	10 葉中 1	縮尺	S=1/10,000 S=1/2,500
竣工		工事番号	
図面番号	—	八咫水道企業団	

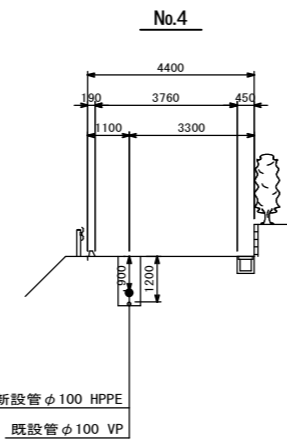
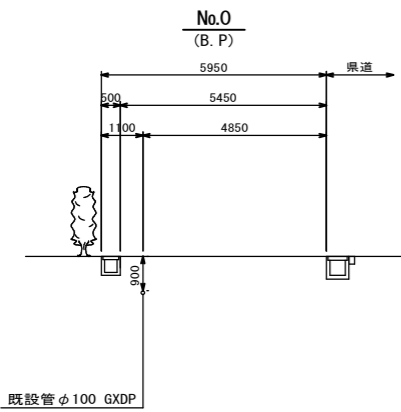
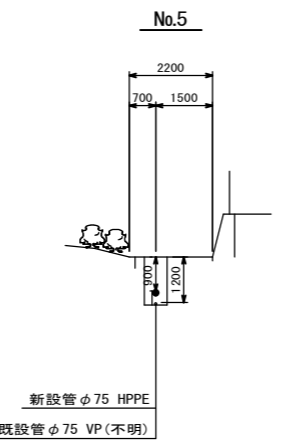
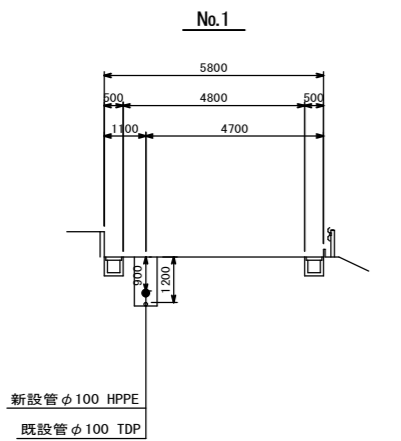
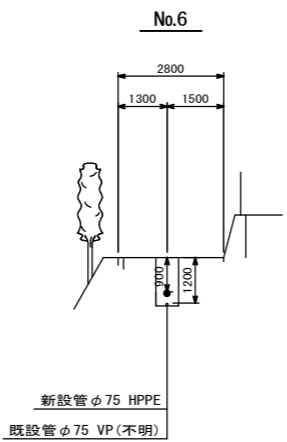
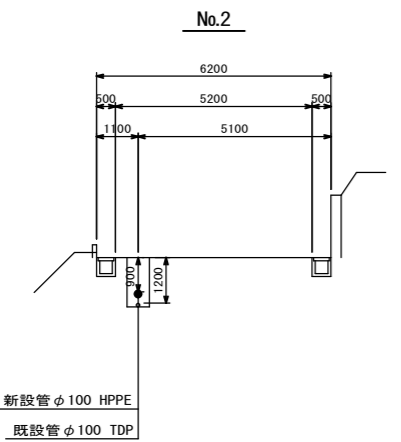
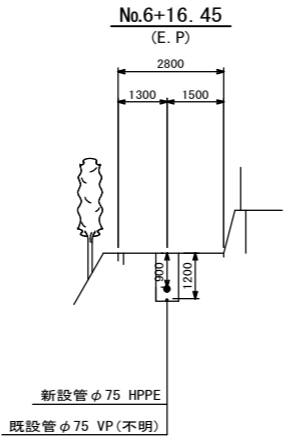
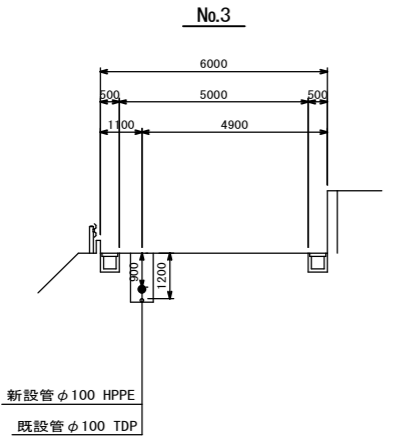
配水管平面図 S=1/500



工事名称	高地区第1～4工区配水管更新工事		
工事場所	匠達市八日市場イ地先		
図面名称	配水管平面図		
業中	10 葉 中 2	縮尺	S=1/500
竣工		工事番号	
図面番号	—	八匠水道企業団	

横断面図 S=1/100

(市道部)



工事名称	高地区第1－4工区配水管更新工事			
工事場所	匠磋市八日市場イ地先			
図面名称	横断面図			
業中	10 葉 中 3	縮尺	S=1/100	
竣工			工事番号	
図面番号	—	八匠水道企業団		

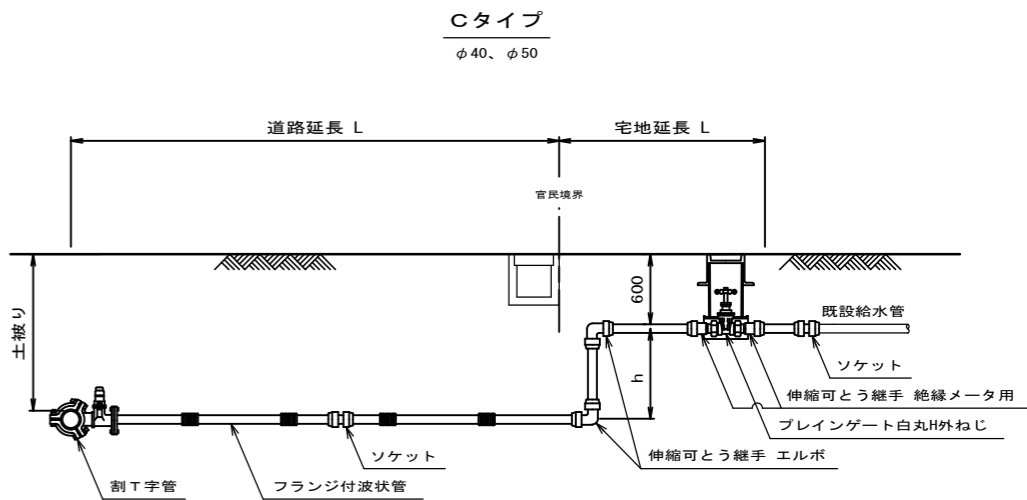
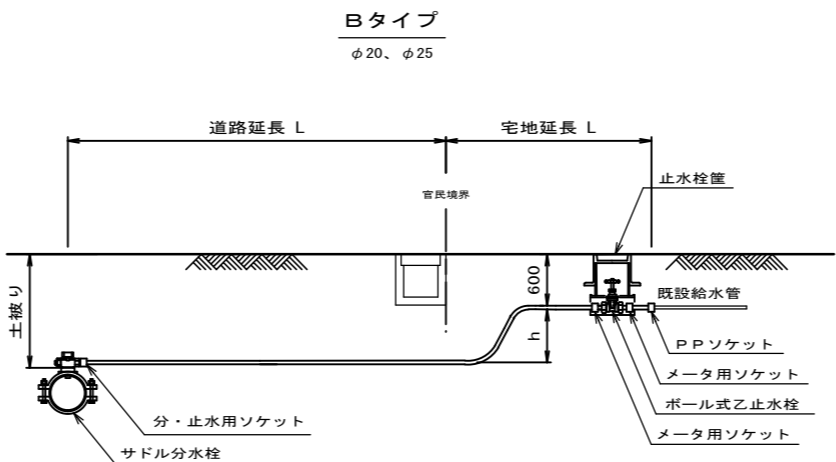
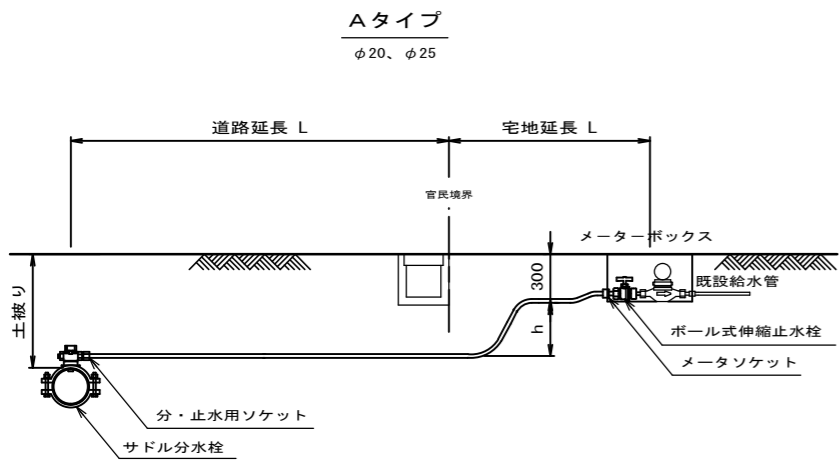
## S=Free



※ ( ) 内は管実長を示す。

工事名称	高地区第 1－4 工区配水管更新工事				
工事場所	匠匠市八日市場い地先				
図面名称	配管詳細図				
葉中	10 葉 中 4		縮尺	S=Free	
竣工			工事番号		
図面番号	—		八匠水道企業団		

給水管取出しタイプ



本給水切替一覧表 P P φ 2 0 、 φ 2 5

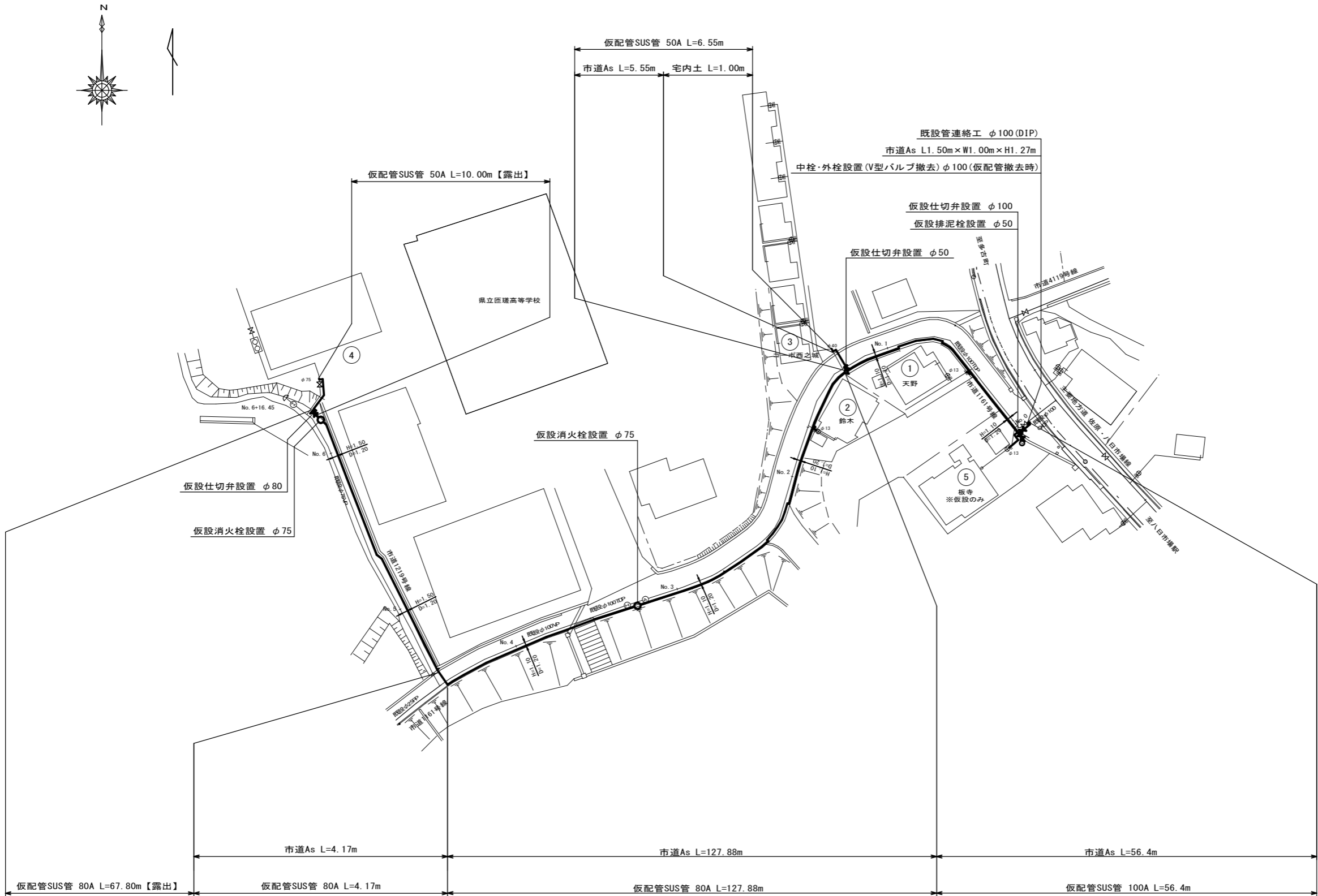
番号	水栓番号	給水者名	本管 口径	既設管種 取出口径	量水器 口径	取出し タイプ	サドル分水栓		分・止水栓用ソケット		メーター用ユニオン		ボール式伸縮止水栓		メーター用 ソケット		ボール式乙止水栓		止水栓種	ポリエチレン管 延長		管立上り 寸法h	車道内			宅地内				備考						
							口径	数量	口径	数量	口径	数量	口径	数量	口径	数量	口径	数量		口径	数量		市道As DP=0.9m	市道土 DP=0.9m		As DP=0.3m	Co DP=0.3m	砂利 DP=0.3m	土 DP=0.3m							
1	10695	天野 敏夫	φ100	φ20	φ13	A	φ20	1	φ20	1	φ20	1	φ20×φ13	1	-	-	-	-	-	φ20	3.60	1.50	1.10						1.00	メーター不明						
2	10871	鈴木 光雄	φ100	φ20	φ13	A	φ20	1	φ20	1	φ20	1	φ20×φ13	1	-	-	-	-	-	φ20	4.60	1.70	1.10					1.80								
3	12042～12045	コーポ西之城	φ100	φ40	—	C	下表参照	-	-	-	-	-	-	-	-	-	-	-	-	-	-	-	-	-	-	-	-	-	-	-						
4	10448	県立匠達高等学校	φ75	φ75	φ75	C	下表参照	-	-	-	-	-	-	-	-	-	-	-	-	-	-	-	-	-	-	-	-	-	-	-						
5	11272	板寺 瑛	φ100	φ20	φ13	A	-	-	-	-	-	-	-	-	-	-	-	-	-	φ20											仮給水切替のみ					
合 計							φ100×φ20	2	φ20	2	φ20	2	φ20×φ13	2							φ20	8.20		2.20					1.80		1.00					

本給水切替一覧表 S S P φ 4 0 、 φ 5 0

番号	水栓番号	給水者名	本 口 管 径	既設管種 取出口径	量水器 口 径	取出し タイプ	割T字管		ソケット		伸縮可とう継手 エルボ		伸縮可とう継手 絶縁メータ用		ブレインゲート 白丸H外ねじ		止水栓種	フランジ付波状管 延 長		管立上り 寸法h	車 道 内			宅 地 内				備 考
							口径	数量	口径	数量	口径	数量	口径	数量	口径	数量		数量	口径		数量	As DP=0.9m	市道土 DP=0.9m	As DP=0.3m	Co DP=0.3m	砂利 DP=0.3m	土 DP=0.3m	
4	12042～12045	コーポ西之城	φ100	φ40	φ40	C	φ50	1	φ40	2	φ40	2	φ40	2	φ40	1	1	φ40	5.70		4.70						1.00	
5	10448	県立匠達高等学校	φ75	φ75	φ75	C	-	-	-	-	-	-	-	-	-	-	-	-	-	-	-	-	-	-	-	-	-	配水管詳細図参照
合 計							φ100 × φ40	1	φ40	2	φ40	2	φ40	2	φ40	1	1	φ40	5.70		4.70					1.00		

工事名称	高地区第1－4工区配水管更新工事		
工事場所	匠達市八日市場イ地先		
図面名称	給水管取出しタイプ・本給水切替一覧表		
葉中	10 葉 中 5	縮尺	――
竣工		工事番号	
図面番号	――	八匠水道企業団	

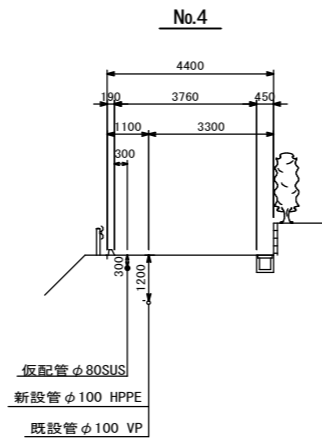
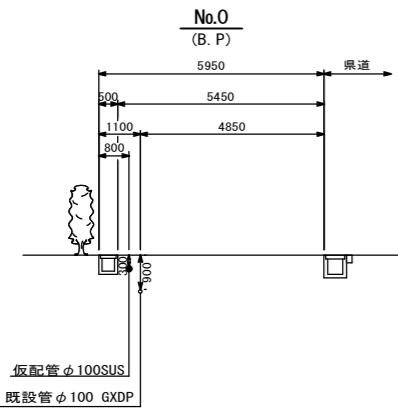
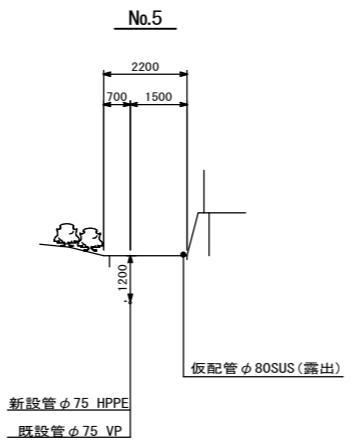
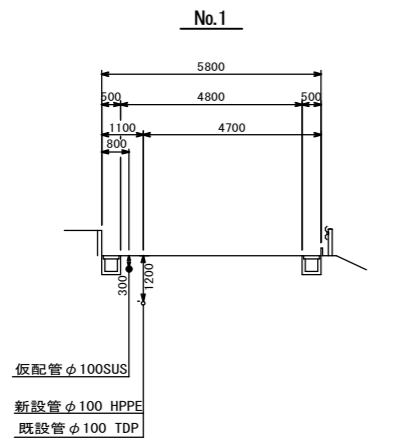
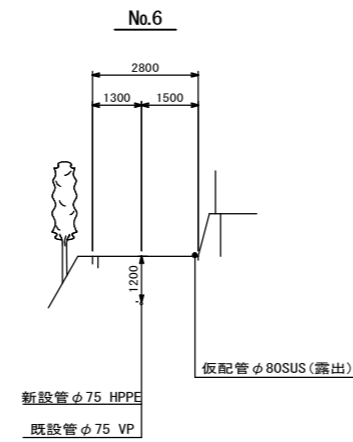
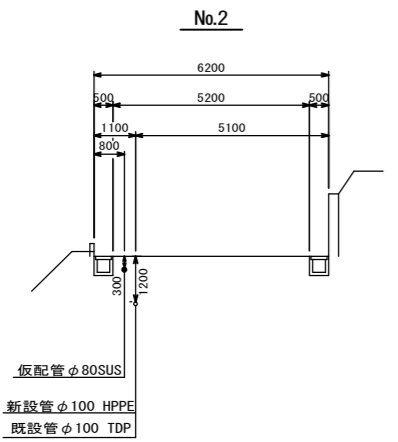
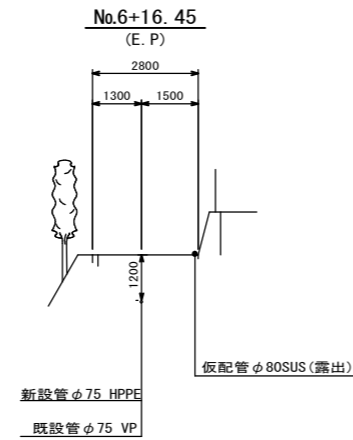
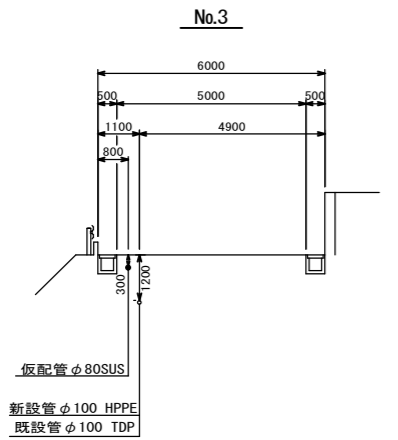
仮配管平面図 S=1/500



工事名称	高地区第1～4工区配水管更新工事		
工事場所	匠達市八日市場イ地先		
図面名称	仮配管平面図		
業中	10 葉 中 6	縮尺	S=1/500
竣工		工事番号	
図面番号	—	八匠水道企業団	

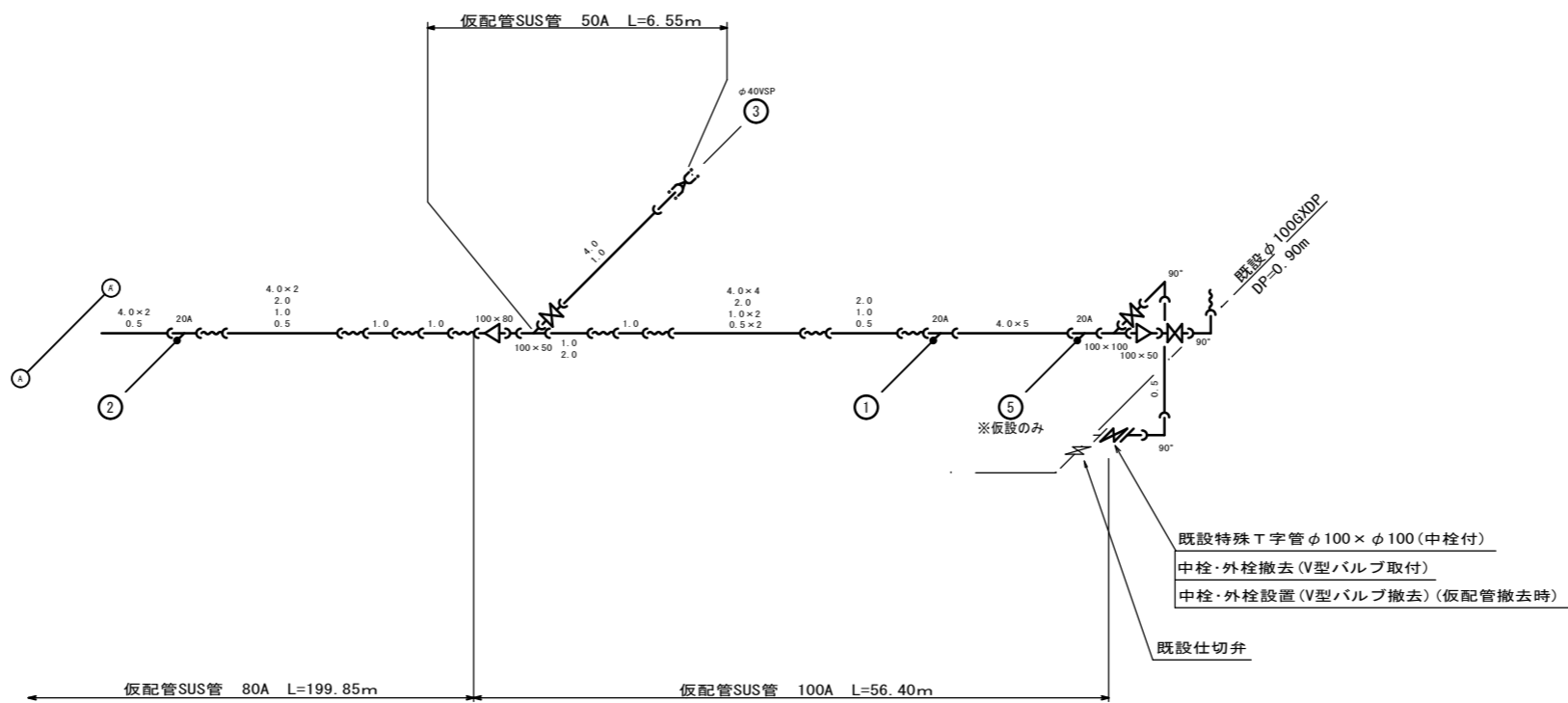
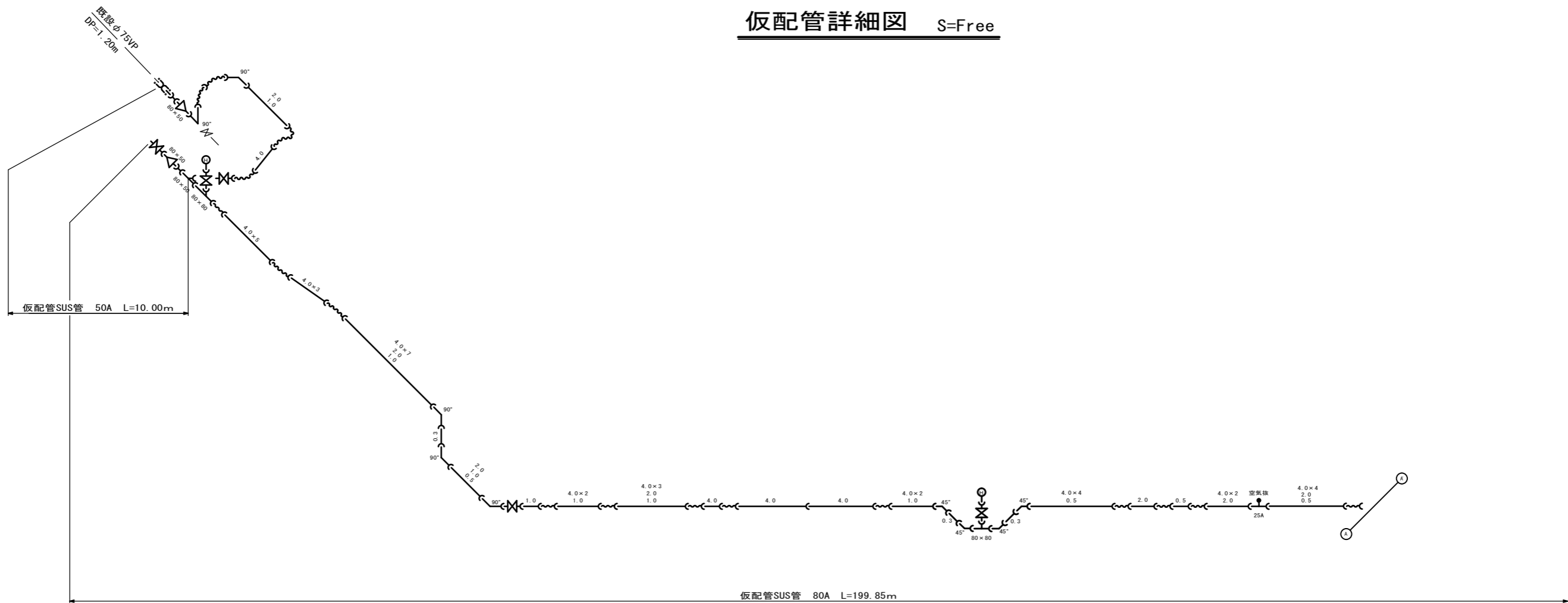
仮配管横断面図 S=1/100

(市道部)



工事名称	高地区第1～4工区配水管更新工事			
工事場所	匠瑛市八日市場イ地先			
図面名称	仮配管横断面図			
業中	10 葉 中 7	縮尺	S=1/100	
竣工			工事番号	
図面番号	—	八匠水道企業団		

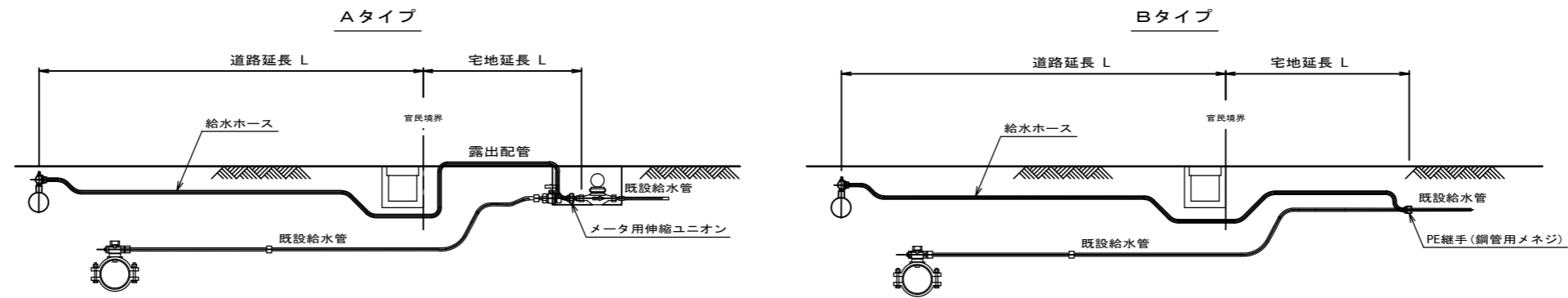
仮配管詳細図 S=Free



資材表記一覧			
資材名称	記号	資材名称	記号
直管	—	レギュレーサー	レ
フレキ管	〰	取り出し短管	短
エルボ	⌒	仮設消火栓	消
チーゾ	⌒	仮設空気弁	空
バルブ	⌒	撤去用直管	撤
受け×短管	×		
挿し×短管	●		

工事名称	高地区第1～4工区配水管更新工事		
工事場所	匠瑤市八日市場イ地先		
図面名称	仮配配管図		
業中	10 葉 中 8	縮尺	S=Free
竣工		工事番号	
図面番号	—	八匠水道企業団	

仮給水管取出しタイプ



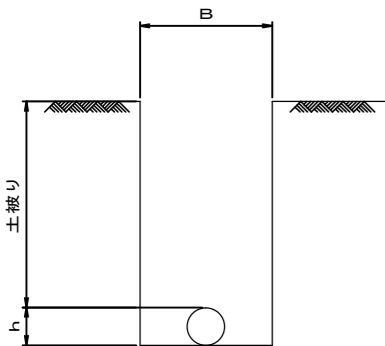
仮給水切替一覧表

番号	水栓番号	給水者名	仮配管 口径	取出し タイプ	取出 口径	量水器口径	給水ホース(レンタル材料)				メーター用 片落管		P E継手鋼管用メネジ		宅内高さ	車 道 内		宅 地 内				備 考
							口径	数量	口径	数量	口径	数量	口径	数量		県道As DP=0. 7m	市道As DP=0. 3m	As DP=0. 3m	Co DP=0. 3m	砂利 DP=0. 3m	土 DP=0. 3m	
1	10695	天野 敏夫	100A	A	φ20	φ13	φ20×L3. 0	1	φ20×L1. 5	1	φ20×φ13	1			1. 50							露出配管
2	10871	鈴木 光雄	75A	A	φ20	φ13	φ20×L3. 0	1	φ20×L1. 5	1	φ20×φ13	1			1. 70							露出配管
3	12042～12045	コーポ西之城	100A	レンタル	φ40	φ40																
4	10448	県立匠 礎高等学校	75A	レンタル	φ75	φ75									3. 00							露出配管
5	11272	板寺 瑛	100A	A	φ20	φ13	φ20×L3. 0	1	φ20×L1. 5	1	φ20×φ13	1										露出配管
合 計							φ20×L3. 0	3	φ20×L1. 5	3	φ20×φ13	3			6. 20							

工事名称	高地区第1－4工区配水管更新工事				
工事場所	匠埴市八日市場イ地先				
図面名称	仮給水管取出しタイプ・仮給水切替一覧表				
葉中	10 葉 中 9			縮尺	――
竣工				工事番号	
図面番号	――		八匠水道企業団		

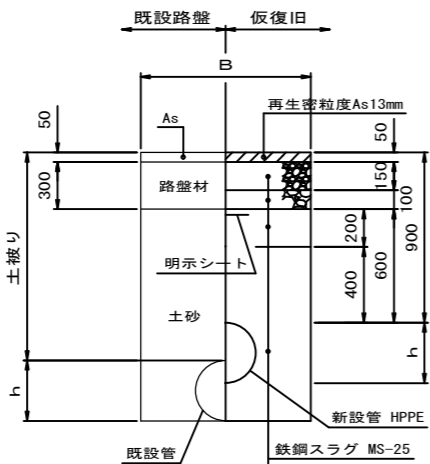
本設土工標準図

標準掘削断面図



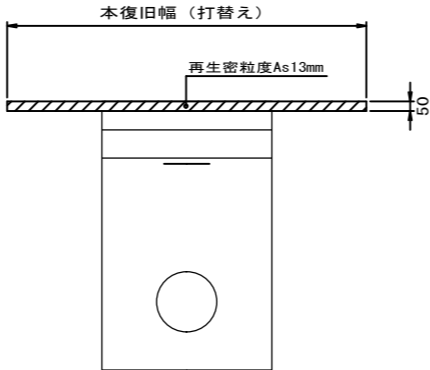
口 径	B	h
φ 100	700	120
φ 75	550	90
給水管	550	

市道As舗装道



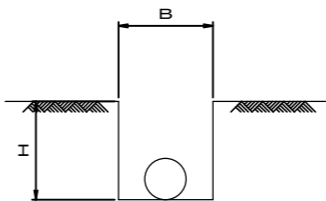
鉄鋼スラグ MS-25
再生クラッシャーラン RC-40
発生土(機械転圧)
発生土(人力転圧)

本復旧



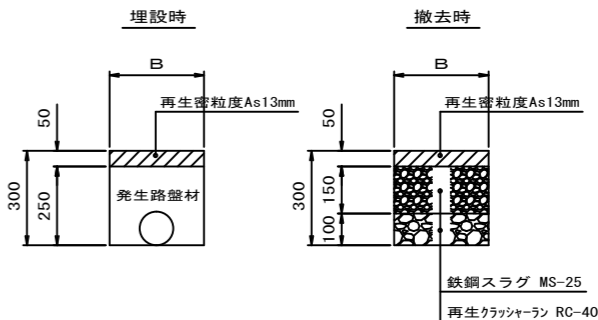
仮設土工標準図

標準掘削断面図



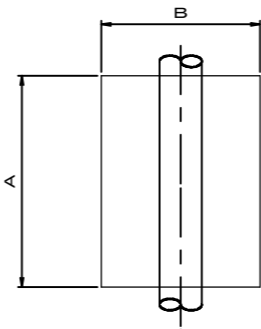
口 径	B	H	舗装種別
φ 100以下	300	300	市道

市道As舗装道

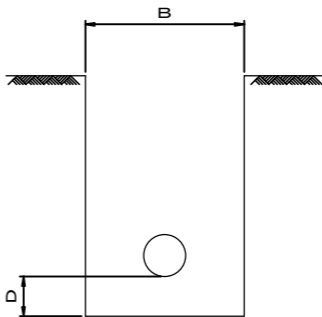


土工定規

平面図

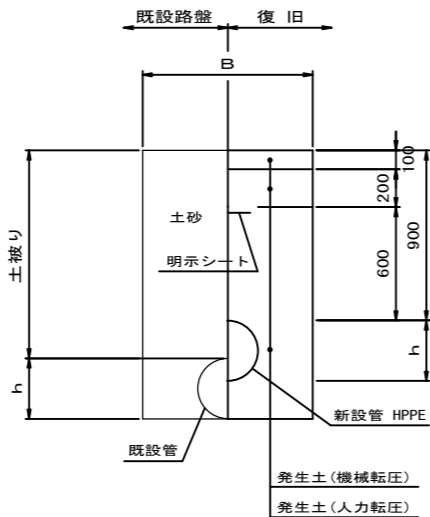


断面図



名 称	口 径	A	B	D
仮配管連絡工(既設管連絡工)	φ 50～φ 150	1500	1000	200
既設管連絡工	φ 25	1000	1000	200
フランジ蓋設置工	φ 50～φ 150	1500	1000	200

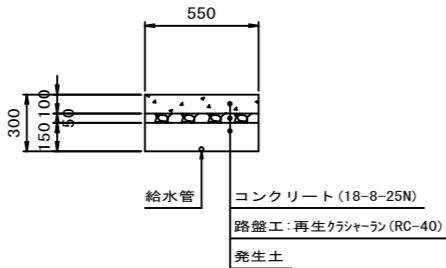
市道土



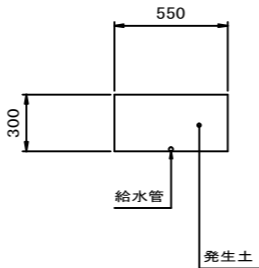
宅地内復旧

D, P=0, 30

C o 復旧



土復旧



工事名称	高地区第1～4工区配水管更新工事				
工事場所	匝瑳市八日市場イ地先				
図面名称	土工標準図				
業中	10 葉 中 10		縮尺	S=1/20	
竣工			工事番号		
図面番号	—		八匠水道企業団		