

八 匜 水 道 要 覧

八 匜 水 道 企 業 団

(令和8年3月末現在)

【1】普 及 状 況

(1) 市 町 別 普 及 状 況

[人・%]

区分 市町名	行政区域面積 (km ²)	行政区域内人口 (A)	給水人口 (B)	普及率 (B) / (A)
匜 瑳 市	101.48	31,923	28,635	89.70
横 芝 光 町	33.36	8,912	8,137	91.30
計	134.84	40,835	36,772	90.05

(注：横芝光町は光地域の数値です。)

(2) 給 水 栓 数 推 移

[栓]

年度 市町名	令和3年度	令和4年度	令和5年度	令和6年度	令和7年度
匜 瑳 市	12,338	12,309	12,284	12,387	12,374
横 芝 光 町	3,352	3,376	3,395	3,402	3,410
計	15,690	15,685	15,679	15,789	15,784

(注：横芝光町は光地域の数値です。)

(3) 口 径 別 給 水 栓 数

[栓・%]

口径 項目	φ13mm	φ20mm	φ25mm	φ40mm	φ50mm	φ75mm 以上	計
栓 数	9,588	5,888	162	105	37	4	15,784
比 率	60.74	37.30	1.03	0.67	0.23	0.03	100.00

【2】配水及び水道料金

(1) 月別配水量推移

〔m³〕

年度 月	令和3年度	令和4年度	令和5年度	令和6年度	令和7年度
4月	331,670	329,341	329,018	332,083	328,493
5月	340,007	339,341	339,048	343,201	333,025
6月	365,709	340,638	341,332	336,180	333,200
7月	397,819	351,515	360,993	361,132	352,898
8月	389,018	351,469	353,140	353,908	346,582
9月	375,347	333,945	335,753	342,844	332,614
10月	388,825	351,019	347,483	354,577	344,531
11月	375,410	333,301	334,174	339,728	335,170
12月	398,000	350,330	353,737	352,659	349,776
1月	361,320	349,994	342,577	344,153	349,116
2月	315,750	312,555	320,432	311,618	321,982
3月	340,941	338,177	342,557	337,436	342,961
計	4,379,816	4,081,625	4,100,244	4,109,519	4,070,348
有収水量	3,820,988	3,772,803	3,772,803	3,742,050	3,723,230

(2) 一戸当り一日平均使用水量推移

〔ℓ〕

年度 市町名	令和3年度	令和4年度	令和5年度	令和6年度	令和7年度
匝 瑳 市	722	706	696	691	688
横 芝 光 町	678	677	677	677	681
全 地 域	712	700	692	688	687

(注：横芝光町は光地域の数値です。)

(3) 水道料金計算表 (1月につき)

水道料金の請求額は、下記の表から求めた金額へ消費税相当額を加算したものになります。

※計算式；水道料金 = (基本料金+超過料金) × 1.10 (注：1円未満の端数は切り捨てます。)

[平成12年4月1日施行]

基本料金	超過料金
使用水量 10 m ³ まで 2,060 円	使用水量 10 m ³ を超える分 1 m ³ につき 206円

(4) 給水申込納付金

[税込]

口径	金額	口径	金額
φ 13 mm	165,000 円	φ 75 mm	11,000,000 円
φ 20 mm	313,500 円	φ 100 mm	22,550,000 円
φ 25 mm	759,000 円	φ 150 mm	62,260,000 円
φ 40 mm	2,365,000 円	φ 200 mm 以上	企業長が別に定める。
φ 50 mm	4,070,000 円		

【3】財 務

(1) 令和8年度予算 (税込み)

[千円]

収 入			支 出		
		(%)			(%)
水道事業収益	1,264,545	100.00	水道事業費用	1,159,224	100.00
営業収益	932,199	73.72	営業費用	1,132,729	97.71
営業外収益	332,345	26.28	営業外費用	21,394	1.85
特別利益	1	0.00	特別損失	101	0.01
			予備費	5,000	0.43
			資本的支出	990,458	100.00
資本的収入	376,993	100.00	建設改良費	854,912	86.32
補助金	146,370	38.83	給水工事費	87,052	8.79
負担金	8,167	2.16	企業債償還金	47,493	4.80
給水申込納付金	22,456	5.96	国庫補助金償還金	1	0.00
企業債	200,000	53.05	予備費	1,000	0.09

年度別決算状況

[千円]

項目 \ 年度	令和2年度	令和3年度	令和4年度	令和5年度	令和6年度
水道事業収益	1,309,264	1,288,249	1,308,569	1,255,203	1,283,588
営業収益	875,182	868,162	863,791	847,661	844,419
営業外収益	434,082	420,087	444,778	407,542	439,169
水道事業費用	1,124,954	1,149,471	1,171,006	1,178,443	1,180,378
営業費用	1,119,070	1,142,545	1,163,344	1,160,504	1,168,092
営業外費用	5,860	6,846	7,640	9,903	12,281
特別損失	24	80	22	8,036	5
資本的収入	342,194	355,234	356,125	363,346	327,561
補助金	99,193	111,698	109,791	116,349	92,024
負担金	6,024	3,501	7,795	7,160	3,307
給水申込納付金	36,977	40,035	38,539	39,837	32,230
企業債	200,000	200,000	200,000	200,000	200,000
出資金	0	0	0	0	0
資本的支出	782,677	661,346	697,276	871,194	631,387
建設改良費	732,470	600,149	619,485	765,679	550,265
給水工事費	26,447	32,723	44,487	67,845	40,965
企業債償還金	23,760	28,474	33,304	37,670	40,157
国庫補助金返還金	0	0	0	0	0

(注：水道事業収益及び費用は税抜き、資本的収入及び支出は税込みで記載されています。)

【4】令和7年度水質検査状況

〔給水栓〕

水質項目名	基準値	最高値	最低値	平均値
1 一般細菌	1m ℓ 中で形成する集落数が100以下であること	0	0	0
2 大腸菌	検出されないこと	不検出		
3 カドミウム及びその化合物	0.003 mg/ ℓ 以下	<0.0003		
4 水銀及びその化合物	0.0005 mg/ ℓ 以下	<0.00005		
5 セレン及びその化合物	0.01 mg/ ℓ 以下	<0.001		
6 鉛及びその化合物	0.01 mg/ ℓ 以下	<0.001		
7 ヒ素及びその化合物	0.01 mg/ ℓ 以下	<0.001		
8 六価クロム化合物	0.02 mg/ ℓ 以下	<0.002		
9 亜硝酸態窒素	0.04 mg/ ℓ 以下	<0.004		
10 シアン化物イオン及び塩化シアン	0.01 mg/ ℓ 以下	<0.001		
11 硝酸態窒素及び亜硝酸態窒素	10 mg/ ℓ 以下	3.47	1.93	2.87
12 フッ素及びその化合物	0.8 mg/ ℓ 以下	0.10	<0.08	<0.08
13 ホウ素及びその化合物	1 mg/ ℓ 以下	<0.1		
14 四塩化炭素	0.002 mg/ ℓ 以下	<0.0002		
15 1, 4-ジオキサン	0.05 mg/ ℓ 以下	<0.005		
16 γ -1,2-ジクロロエチレン及びトランス-1,2-ジクロロエチレン	0.04 mg/ ℓ 以下	<0.001		
17 ジクロロメタン	0.02 mg/ ℓ 以下	<0.001		
18 テトラクロロエチレン	0.01 mg/ ℓ 以下	<0.001		
19 トリクロロエチレン	0.01 mg/ ℓ 以下	<0.001		
20 ベンゼン	0.01 mg/ ℓ 以下	<0.001		
21 塩素酸	0.6 mg/ ℓ 以下	0.19	<0.06	0.09
22 クロロ酢酸	0.02 mg/ ℓ 以下	<0.002		
23 クロロホルム	0.06 mg/ ℓ 以下	0.004	<0.001	0.002
24 ジクロロ酢酸	0.03 mg/ ℓ 以下	0.004	<0.003	<0.003
25 ジブロモクロロメタン	0.1 mg/ ℓ 以下	0.020	0.008	0.013
26 臭素酸	0.01 mg/ ℓ 以下	0.001	<0.001	<0.001
27 総トリハロメタン	0.1 mg/ ℓ 以下	0.046	0.021	0.030
28 トリクロロ酢酸	0.03 mg/ ℓ 以下	<0.003		
29 プロモジクロロメタン	0.03 mg/ ℓ 以下	0.009	0.003	0.006
30 プロモホルム	0.09 mg/ ℓ 以下	0.016	0.005	0.010
31 ホルムアルデヒド	0.08 mg/ ℓ 以下	<0.008		
32 亜鉛及びその化合物	1 mg/ ℓ 以下	0.017	0.009	0.012
33 アルミニウム及びその化合物	0.2 mg/ ℓ 以下	0.05	0.01	0.03
34 鉄及びその化合物	0.3 mg/ ℓ 以下	<0.03		
35 銅及びその化合物	1 mg/ ℓ 以下	0.02	<0.01	0.01
36 ナトリウム及びその化合物	200 mg/ ℓ 以下	53.1	28.4	38.8
37 マンガン及びその化合物	0.05 mg/ ℓ 以下	<0.001		
38 塩化物イオン	200 mg/ ℓ 以下	88.5	45.4	61.7
39 カルシウム・マグネシウム等（硬度）	300 mg/ ℓ 以下	109	77	97
40 蒸発残留物	500 mg/ ℓ 以下	318	205	273
41 陰イオン界面活性剤	0.2 mg/ ℓ 以下	<0.02		
42 ジェオスミン	0.00001 mg/ ℓ 以下	<0.000001		
43 2-メチルイソボルネオール	0.00001 mg/ ℓ 以下	<0.000001		
44 非イオン界面活性剤	0.02 mg/ ℓ 以下	<0.002		
45 フェノール類	0.005 mg/ ℓ 以下	<0.0005		
46 有機物（全有機炭素〔TOC〕の量）	3 mg/ ℓ 以下	0.9	0.6	0.8
47 pH値	5.8以上8.6以下	7.5	7.3	7.4
48 味	異常でないこと	異常なし		
49 臭気	異常でないこと	異常なし		
50 色度	5度以下	<0.5		
51 濁度	2度以下	<0.1		

【5】業 務 予 定（令和8年度）

業 務	予 定 量
給 水 戸 数	1 5 , 8 2 9 戸
年 間 総 給 水 量	4 , 2 0 0 , 0 0 0 m ³
一 日 平 均 給 水 量	1 1 , 5 0 7 m ³
一 日 最 大 給 水 量	1 4 , 1 7 2 m ³

【6】給 水 区 域 及 び 施 設

(1) 給水地域の主な地区名

市 町 名	地 区 名
匝 瑳 市	(中央) 八日市場イ 八日市場ロ 八日市場ハ 八日市場ニ 八日市場ホ 若潮町
	(豊栄) 飯倉 飯倉台 時曾根 貝塚 新 亀崎 久方 木積 田久保 富岡
	(須賀) 横須賀 高 蕪里 高野 みどり平
	(匝瑳) 中台 松山 堀之内 大浦 長岡 山桑 生尾 宮本
	(豊和) 大寺 飯塚 米持 内山
	(吉田) 八辺 南神崎 南山崎 入山崎 山崎 吉田
	(飯高) 飯高 公崎 片子 大堀 金原 安久山 小高
	(共興) 吉崎 長谷 登戸 西小笹 東小笹
	(平和) 平木 川向 東谷 上谷中 萩野
	(椿海) 椿 春海
	(野田) 野手 今泉 新堀
(栄) 川辺 栢田 堀川	
横 芝 光 町	(日吉) 篠本 新井 宝米 二又 市野原 篠本根切
	(南条) 母子 小田部 台 小川台 傍示戸 富下 虫生 芝崎 芝崎南
	(東陽) 宮川 原方 谷中 上原 目篠
	(白浜) 木戸 尾垂イ 尾垂ロ ー 於幾 両国新田 古川 横芝 栗山 北清水及び屋形の各一部を除く区域

(横芝光町は、八匝水道企業団の給水区域に限る。)

(2) 主 な 施 設

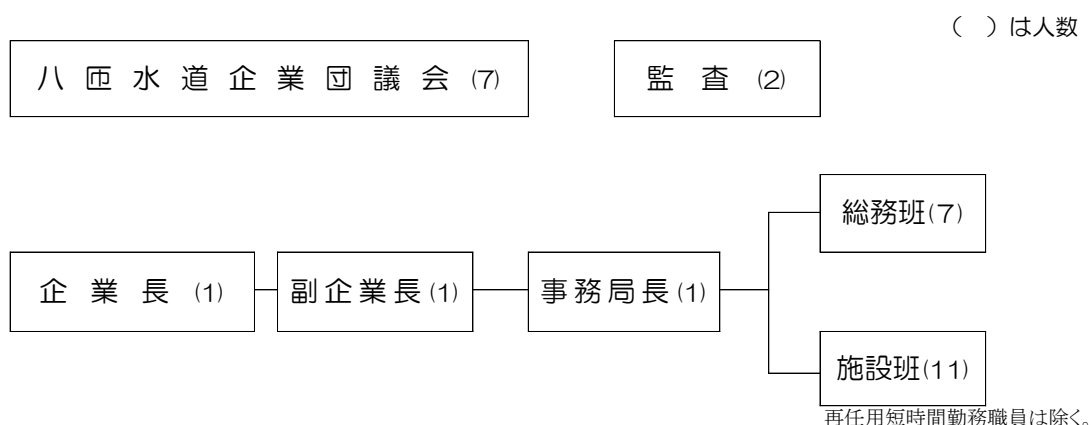
配 水 池	八日市場	配水池(RC) 2, 700m ³ (27.0m×25.0m×4.0m) …… 1基 配水池(PC) 4, 500m ³ (φ38.8m×4.0m) …… 1基 高架水槽(PC) 500m ³ (φ11.5m×4.0m・高さ40m)
	光	配水池(PC) 2, 075m ³ (φ25.7m×4.0m) …… 1基
配 水 管	口径φ50~450mm 全延長L=561,881km	

【7】沿革及び組織

(1) 沿革

昭和49年	3月	八匝水道企業団設立許可
同 年	3月	上水道事業経営認可
同 年	4月	八匝水道企業団発足
同 年	12月	創設事業配水管布設工事着手
昭和51年	5月	八日市場調整池建設工事着手
昭和52年	3月	同 完成
同 年	7月	給水開始
昭和54年	12月	簡易水道事業配水管布設工事着手
昭和55年	9月	光調整池建設工事着手
昭和56年	3月	同 完成
昭和60年	3月	簡易水道事業配水管布設工事竣工
同 年	7月	創設事業配水管布設工事竣工
平成4年	7月	簡易水道事業配水管布設工事着手
平成6年	3月	同 竣工
平成8年	10月	八日市場第2配水池築造工事着手
平成10年	2月	同 完成
平成18年	3月	市町合併による企業団規約の変更申請許可
平成19年	4月	検針業務を民間委託
平成20年	4月	検針収納業務を民間委託
平成28年	4月	水道施設耐震化事業開始

(2) 組織図



(発行)

八匝水道企業団

〒 289-2104

千葉県匝瑳市生尾10番地

TEL 0479(73)3171(代)

FAX 0479(73)4774(代)

E-mail soumu@hasso-suidou.jp

URL http://www.hasso-suidou.jp