

八 匝 水 道 要 覧

八 匝 水 道 企 業 団

(令和5年3月末現在)

【1】普 及 状 況

(1) 市 町 別 普 及 状 況

[人・%]

区分 市町名	行政区域面積 (km ²)	行政区域内人口 (A)	給水人口 (B)	普及率 (B) / (A)
匝 瑳 市	101.52	33,504	30,348	90.58
横 芝 光 町	33.36	9,407	8,294	88.17
計	134.88	42,911	38,642	90.05

(注：横芝光町は光地域の数値です。)

(2) 給 水 栓 数 推 移

[栓]

年度 市町名	平成30年度	令和元年度	令和2年度	令和3年度	令和4年度
匝 瑳 市	12,110	12,143	12,276	12,338	12,309
横 芝 光 町	3,354	3,359	3,388	3,352	3,376
計	15,464	15,502	15,664	15,690	15,685

(注：横芝光町は光地域の数値です。)

(3) □ 径 別 給 水 栓 数

[栓・%]

□ 径 項目	φ13mm	φ20mm	φ25mm	φ40mm	φ50mm	φ75mm 以上	計
栓 数	9,708	5,675	158	103	37	4	15,685
比 率	61.89	36.18	1.01	0.66	0.24	0.02	100.00

【2】配水及び水道料金

(1) 月別配水量推移

[m]

年度 月	平成30年度	令和元年度	令和2年度	令和3年度	令和4年度
4月	335,818	334,218	338,285	331,670	329,341
5月	344,828	348,382	349,133	340,007	339,341
6月	345,066	330,923	349,905	365,709	340,638
7月	379,269	342,730	359,471	397,819	351,515
8月	367,486	349,547	376,988	389,018	351,469
9月	341,473	331,517	350,996	375,347	333,945
10月	358,105	349,647	366,396	388,825	351,019
11月	344,204	340,712	361,444	375,410	333,301
12月	350,558	353,981	379,058	398,000	350,330
1月	348,567	351,325	371,160	361,320	349,994
2月	311,240	330,856	323,778	315,750	312,555
3月	344,884	349,058	350,897	340,941	338,177
計	4,171,498	4,112,896	4,277,511	4,379,816	4,081,625
有収水量	3,830,736	3,795,178	3,880,093	3,820,988	3,772,803

(2) 一戸当り一日平均使用水量推移

[ℓ]

年度 市町名	平成30年度	令和元年度	令和2年度	令和3年度	令和4年度
匝 瑳 市	736	726	738	722	706
横 芝 光 町	691	677	688	678	677
全 地 域	726	716	728	712	700

(注：横芝光町は光地域の数値です。)

(3) 水道料金計算表 (1月につき)

水道料金の請求額は、下記の表から求めた金額へ消費税相当額を加算したのになります。

※計算式；水道料金 = (基本料金+超過料金) × 1.10 (注：1円未満の端数は切り捨てます。)

[平成12年4月1日施行]

基 本 料 金	超 過 料 金
使用水量 10 ^m まで 2,060 円	使用水量 10 ^m を超える分 1 ^m につき 206円

(4) 給水申込納付金

[税込]

口 径	金 額	口 径	金 額
φ 13 mm	165,000 円	φ 75 mm	11,000,000 円
φ 20 mm	313,500 円	φ 100 mm	22,550,000 円
φ 25 mm	759,000 円	φ 150 mm	62,260,000 円
φ 40 mm	2,365,000 円	φ 200 mm 以上	企業長が別に定める。
φ 50 mm	4,070,000 円		

【3】財 務

(1) 令和5年度予算 (税込み)

[千円]

収 入			支 出		
		(%)			(%)
水道事業収益	1,438,308	100.00	水道事業費用	1,301,384	100.00
営業収益	915,243	63.63	営業費用	1,287,481	98.93
営業外収益	523,064	36.37	営業外費用	8,702	0.67
特別利益	1	0.00	特別損失	201	0.02
			予備費	5,000	0.38
			資本的支出	893,970	100.00
資本的収入	361,779	100.00	建設改良費	791,809	88.57
補助金	116,349	32.16	給水工事費	62,985	7.05
負担金	5,858	1.62	企業債償還金	38,175	4.27
給水申込納付金	39,572	10.94	国庫補助金償還金	1	0.00
企業債	200,000	55.28	予備費	1,000	0.11

年度別決算状況

〔千円〕

項目 \ 年度	平成29年度	平成30年度	令和元年度	令和2年度	令和3年度
水道事業収益	1,350,597	1,322,022	1,272,641	1,309,264	1,288,249
営業収益	857,345	858,684	855,157	875,182	868,162
営業外収益	493,252	463,338	417,484	434,082	420,087
水道事業費用	1,145,994	1,104,902	1,142,888	1,124,954	1,149,471
営業費用	1,143,508	1,101,918	1,137,530	1,119,070	1,142,545
営業外費用	2,475	2,928	5,304	5,860	6,846
特別損失	11	56	53	24	80
資本的収入	231,641	364,086	402,437	342,194	355,234
補助金	92,695	128,509	154,246	99,193	111,698
負担金	4,246	6,547	13,525	6,024	3,501
給水申込納付金	34,700	29,030	34,666	36,977	40,035
企業債	100,000	200,000	200,000	200,000	200,000
出資金	0	0	0	0	0
資本的支出	698,943	875,492	953,357	782,677	661,346
建設改良費	668,930	829,683	905,056	732,470	600,149
給水工事費	19,227	32,858	29,511	26,447	32,723
企業債償還金	10,493	12,951	18,790	23,760	28,474
国庫補助金返還金	293	0	0	0	0

(注：水道事業収益及び費用は税抜き、資本的収入及び支出は税込みで記載されています。)

【4】令和4年度水質検査状況

〔給水栓〕

水質項目名	基準値	最高値	最低値	平均値
1 一般細菌	1mℓ中で形成する集落数が100以下であること	0	0	0
2 大腸菌	検出されないこと	不検出		
3 カドミウム及びその化合物	0.003 mg/ℓ 以下	<0.0003		
4 水銀及びその化合物	0.0005 mg/ℓ 以下	<0.00005		
5 セレン及びその化合物	0.01 mg/ℓ 以下	<0.001		
6 鉛及びその化合物	0.01 mg/ℓ 以下	<0.001		
7 ヒ素及びその化合物	0.01 mg/ℓ 以下	<0.001		
8 六価クロム化合物	0.02 mg/ℓ 以下	<0.002		
9 亜硝酸態窒素	0.04 mg/ℓ 以下	<0.004		
10 シアン化物イオン及び塩化シアン	0.01 mg/ℓ 以下	<0.001		
11 硝酸態窒素及び亜硝酸態窒素	10 mg/ℓ 以下	3.80	2.20	3.1
12 フッ素及びその化合物	0.8 mg/ℓ 以下	0.10	<0.08	<0.08
13 ホウ素及びその化合物	1 mg/ℓ 以下	<0.1		
14 四塩化炭素	0.002 mg/ℓ 以下	<0.0002		
15 1, 4-ジオキサン	0.05 mg/ℓ 以下	<0.005		
16 シス-1,2-ジクロロエチレン及びトランス-1,2-ジクロロエチレン	0.04 mg/ℓ 以下	<0.002		
17 ジクロロメタン	0.02 mg/ℓ 以下	<0.001		
18 テトラクロロエチレン	0.01 mg/ℓ 以下	<0.001		
19 トリクロロエチレン	0.01 mg/ℓ 以下	<0.001		
20 ベンゼン	0.01 mg/ℓ 以下	<0.001		
21 塩素酸	0.6 mg/ℓ 以下	0.13	<0.06	0.09
22 クロロ酢酸	0.02 mg/ℓ 以下	0.002	<0.002	<0.002
23 クロロホルム	0.06 mg/ℓ 以下	0.007	0.001	0.004
24 ジクロロ酢酸	0.03 mg/ℓ 以下	0.007	0.002	0.005
25 ジブromokロロメタン	0.1 mg/ℓ 以下	0.022	0.010	0.015
26 臭素酸	0.01 mg/ℓ 以下	<0.001	<0.001	<0.001
27 総トリハロメタン	0.1 mg/ℓ 以下	0.054	0.023	0.037
28 トリクロロ酢酸	0.03 mg/ℓ 以下	0.004	<0.002	0.003
29 ブロモジクロロメタン	0.03 mg/ℓ 以下	0.015	0.005	0.010
30 ブロモホルム	0.09 mg/ℓ 以下	0.010	0.005	0.008
31 ホルムアルデヒド	0.08 mg/ℓ 以下	<0.008		
32 亜鉛及びその化合物	1 mg/ℓ 以下	0.030	<0.010	0.010
33 アルミニウム及びその化合物	0.2 mg/ℓ 以下	0.04	<0.02	<0.02
34 鉄及びその化合物	0.3 mg/ℓ 以下	<0.01		
35 銅及びその化合物	1 mg/ℓ 以下	0.02	<0.01	0.01
36 ナトリウム及びその化合物	200 mg/ℓ 以下	38.0	31	34
37 マンガン及びその化合物	0.05 mg/ℓ 以下	<0.005		
38 塩化物イオン	200 mg/ℓ 以下	62.0	40	50
39 カルシウム・マグネシウム等（硬度）	300 mg/ℓ 以下	100	80	93
40 蒸発残留物	500 mg/ℓ 以下	300	210	258
41 陰イオン界面活性剤	0.2 mg/ℓ 以下	<0.02		
42 ジェオスミン	0.00001 mg/ℓ 以下	<0.000001		
43 2-メチルイソボルネオール	0.00001 mg/ℓ 以下	0.000002	<0.000001	<0.000001
44 非イオン界面活性剤	0.02 mg/ℓ 以下	<0.005		
45 フェノール類	0.005 mg/ℓ 以下	<0.0005		
46 有機物（全有機炭素〔TOC〕の量）	3 mg/ℓ 以下	1.2	0.7	1.0
47 pH値	5.8以上8.6以下	7.5	7.3	7.4
48 味	異常でないこと	異常なし		
49 臭気	異常でないこと	異常なし		
50 色度	5度以下	<0.5		
51 濁度	2度以下	<0.1		

【5】業 務 予 定（令和5年度）

業 務	予 定 量
給 水 戸 数	1 5 , 7 1 5 戸
年 間 総 給 水 量	4 , 2 5 0 , 0 0 0 m ³
一 日 平 均 給 水 量	1 1 , 6 4 4 m ³
一 日 最 大 給 水 量	1 2 , 9 3 7 m ³

【6】給 水 区 域 及 び 施 設

(1) 給水地域の主な地区名

市 町 名	地 区 名
匝 瑳 市	(中央) 八日市場イ 八日市場ロ 八日市場ハ 八日市場ニ 八日市場ホ 若潮町
	(豊栄) 飯倉 飯倉台 時曾根 貝塚 新 亀崎 久方 木積 田久保 富岡
	(須賀) 横須賀 高 蕪里 高野 みどり平
	(匝瑳) 中台 松山 堀之内 大浦 長岡 山桑 生尾 宮本
	(豊和) 大寺 飯塚 米持 内山
	(吉田) 八辺 南神崎 南山崎 入山崎 山崎 吉田
	(飯高) 飯高 公崎 片子 大堀 金原 安久山 小高
	(共興) 吉崎 長谷 登戸 西小笹 東小笹
	(平和) 平木 川向 東谷 上谷中 萩野
	(椿海) 椿 春海
	(野田) 野手 今泉 新堀
(栄) 川辺 栢田 堀川	
横 芝 光 町	(日吉) 篠本 新井 宝米 二又 市野原 篠本根切
	(南條) 母子 小田部 台 小川台 傍示戸 富下 虫生 芝崎 芝崎南
	(東陽) 宮川 原方 谷中 上原 目篠
	(白浜) 木戸 尾垂イ 尾垂ロ
	— 於幾 両国新田 古川 横芝 栗山 北清水及び屋形の各一部を除く区域

(横芝光町は、八匝水道企業団の給水区域に限る。)

(2) 主 な 施 設

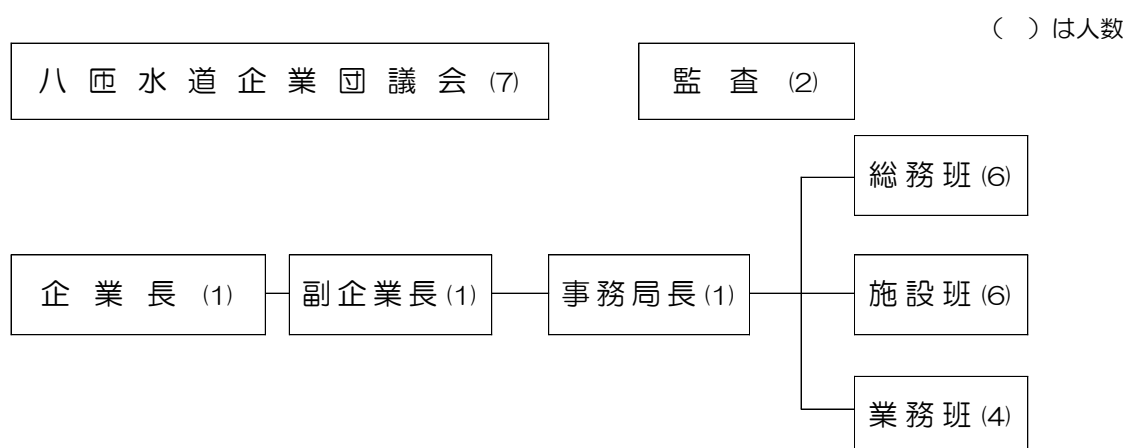
配 水 池	八日市場	配水池 (RC) 2, 700m ³ (27.0m×25.0m×4.0m) …… 1基 配水池 (PC) 4, 500m ³ (φ38.8m×4.0m) …… 1基 高架水槽 (PC) 500m ³ (φ11.5m×4.0m・高さ40m)
	光	配水池 (PC) 2, 075m ³ (φ25.7m×4.0m) …… 1基
配 水 管	口径φ50~450mm 全延長L=560,848km	

【7】沿革及び組織

(1) 沿革

昭和49年	3月	八匝水道企業団設立許可
同 年	3月	上水道事業経営認可
同 年	4月	八匝水道企業団発足
同 年	12月	創設事業配水管布設工事着手
昭和51年	5月	八日市場調整池建設工事着手
昭和52年	3月	同 完成
同 年	7月	給水開始
昭和54年	12月	簡易水道事業配水管布設工事着手
昭和55年	9月	光調整池建設工事着手
昭和56年	3月	同 完成
昭和60年	3月	簡易水道事業配水管布設工事竣工
同 年	7月	創設事業配水管布設工事竣工
平成4年	7月	簡易水道事業配水管布設工事着手
平成6年	3月	同 竣工
平成8年	10月	八日市場第2配水池築造工事着手
平成10年	2月	同 完成
平成18年	3月	市町合併による企業団規約の変更申請許可
平成19年	4月	検針業務を民間委託
平成20年	4月	検針収納業務を民間委託
平成28年	4月	水道施設耐震化事業開始

(2) 組織図



(発行)

八匝水道企業団

〒 289-2104

千葉県匝瑳市生尾10番地

TEL 0479(73)3171(代)

FAX 0479(73)4774

E-mail soumu@hasso-suidou.jp

URL http://www.hasso-suidou.jp