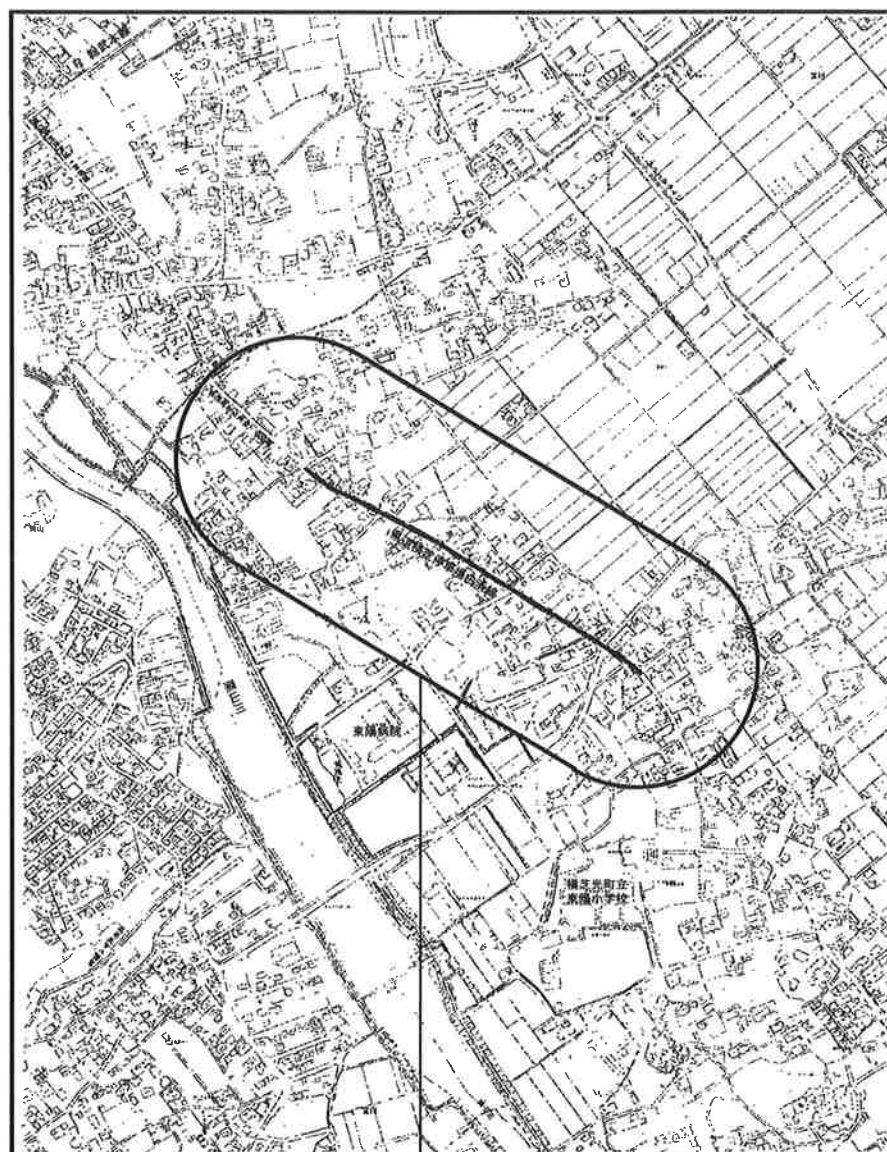
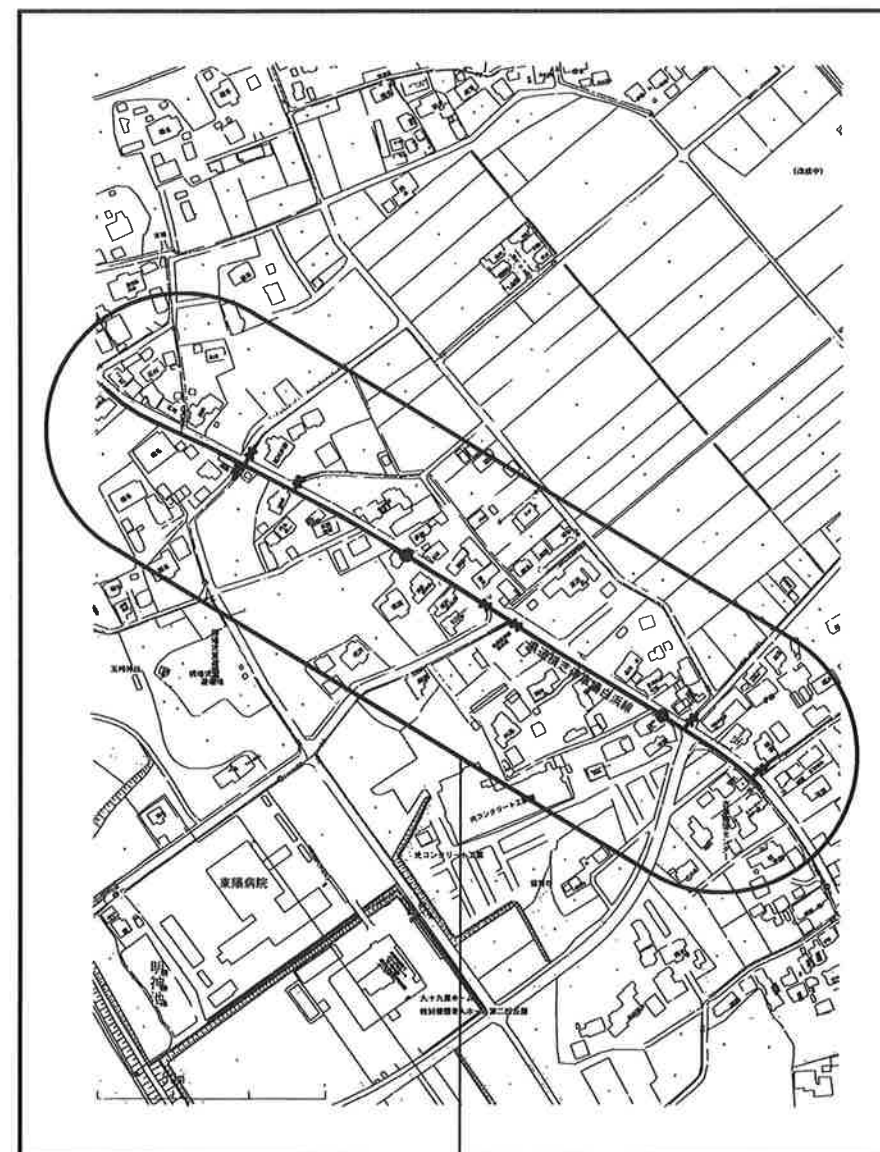


案内図 S=1/5,000



工事場所 横芝光町宮川（橋場）地先

管網図 S=1/2,500



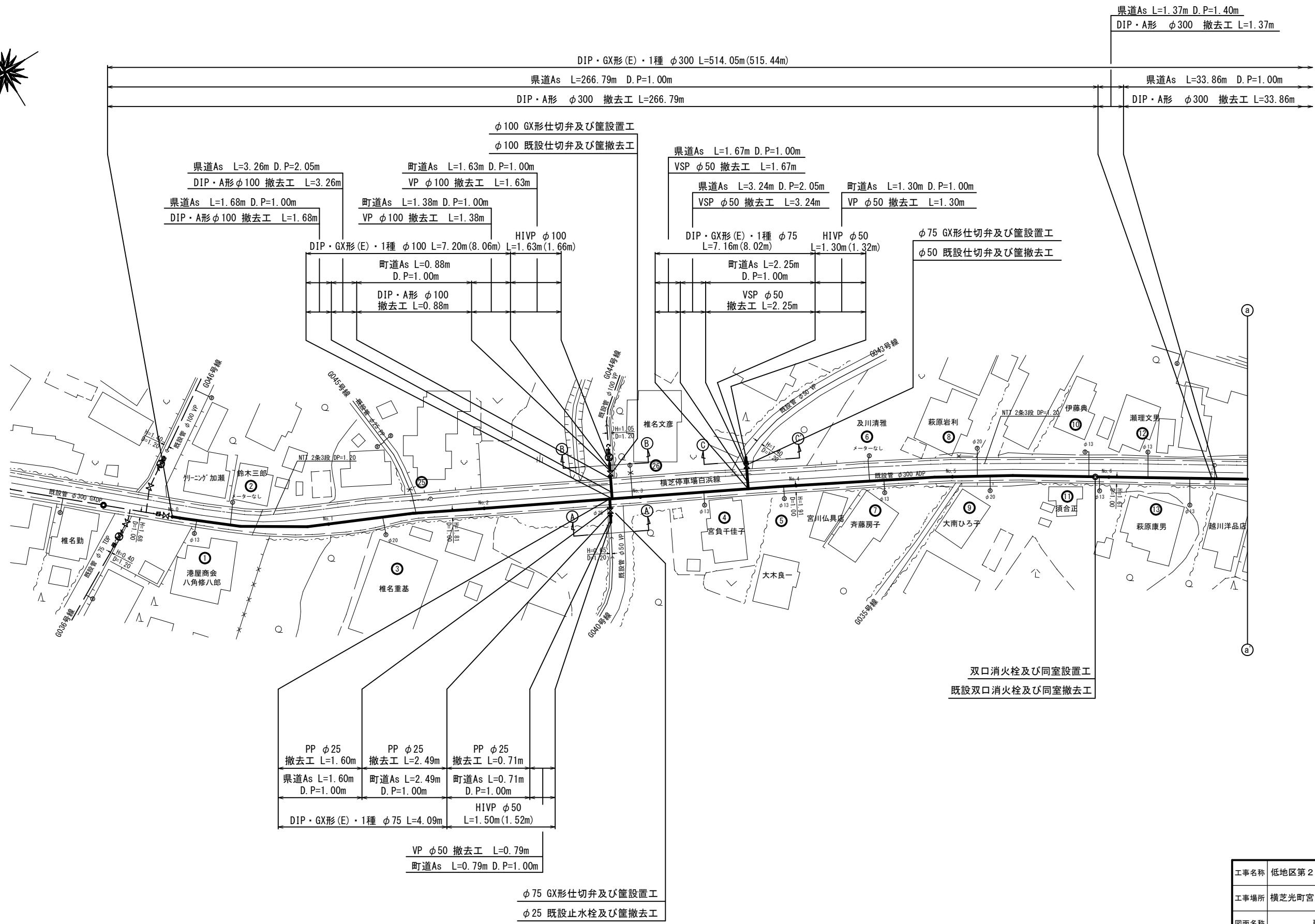
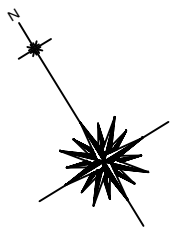
工事場所 横芝光町宮川（橋場）地先



工事名称	低地区第2-1工区配水管更新工事			
工事場所	横芝光町宮川（橋場）地先			
図面名称	案内図・管網図			
葉中	19 葉 中 1	縮尺	1/5,000	1/2,500
竣工		工事番号		
図面番号	—	八匠水道企業団		

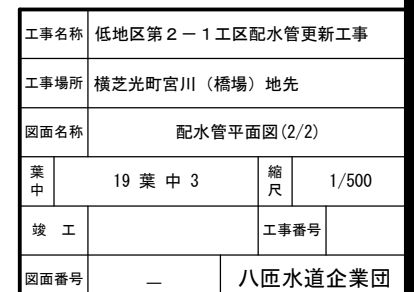
配水管平面図(1/2) S=1/500

平面図(1/2) 平面図(2/2)

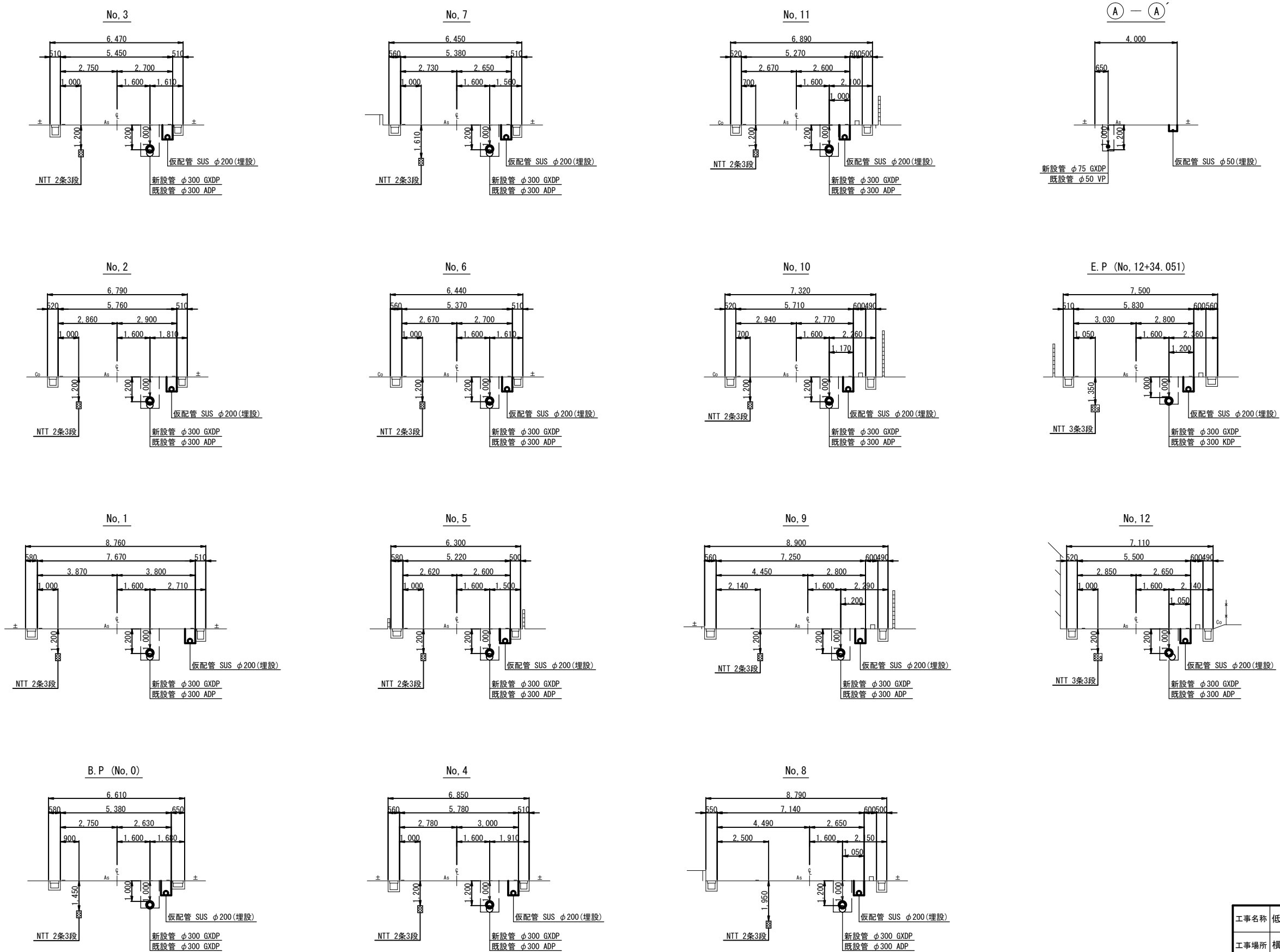


工事名称	低地区第2－1工区配水管更新工事				
工事場所	横芝光町宮川（橋場）地先				
図面名称	配水管平面図(1/2)				
葉中	19 葉 中 2			縮尺	1/500
竣 工				工事番号	
図面番号	—		八匠水道企業団		

平面図(1/2) 平面図(2/2)

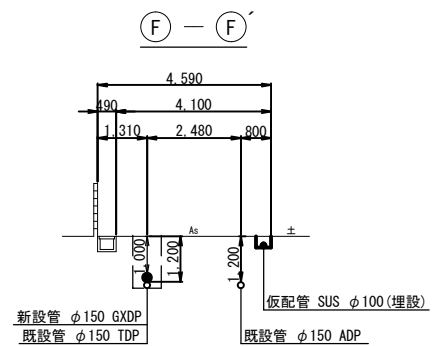
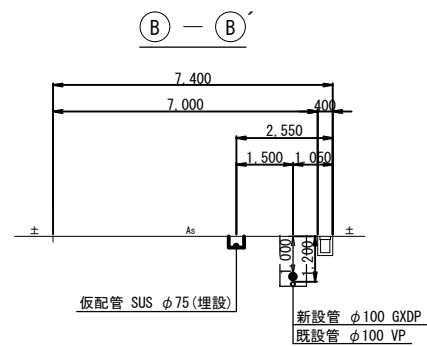
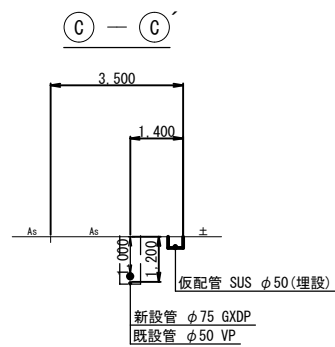
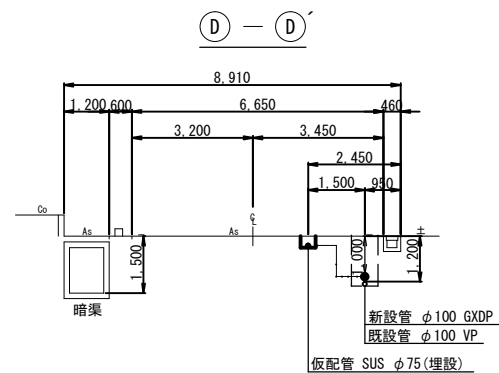
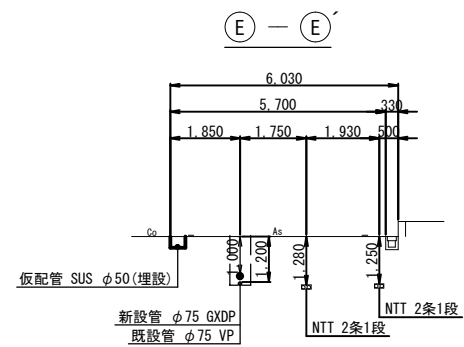


横断面図(1/2) s=1/100



工事名称	低地区第2-1工区配水管更新工事			
工事場所	横芝光町宮川(橋場)地先			
図面名称	横断面図(1/2)			
葉中	19 葉 中 4	縮尺	1/100	
竣工		工事番号		
図面番号	— 八匠水道企業団			

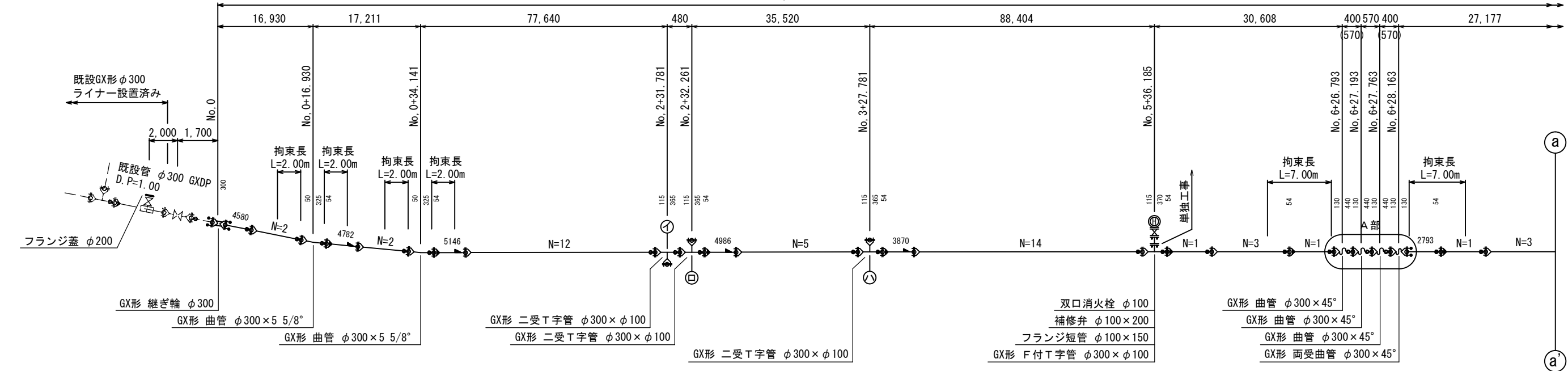
横断面図 (2/2) S=1/100



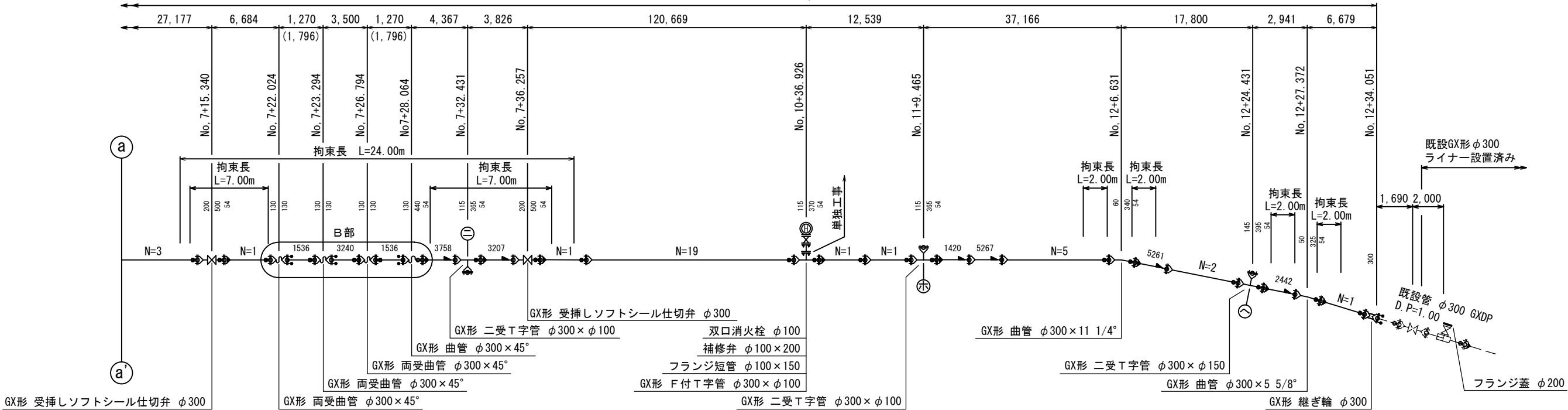
工事名称	低地区第2-1工区配水管更新工事			
工事場所	横芝光町宮川（橋場）地先			
図面名称	横断面図 (2/2)			
葉中	19 葉 中 5	縮尺	1/100	
竣工			工事番号	
図面番号	—		八匠水道企業団	

配管詳細図 (1/3) S = NONE

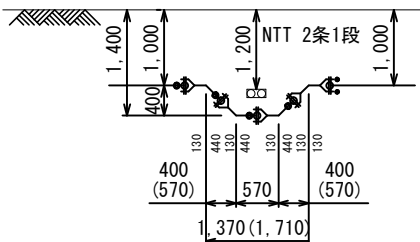
DIP・GX形(E)・1種 φ300 L=514.05m(515.44m)



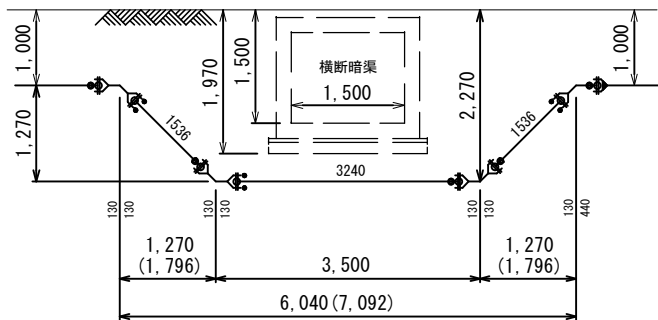
DIP・GX形(E)・1種 φ300 L=514.05m(515.44m)



A部詳細図 S = NONE



B部詳細図 S = NONE

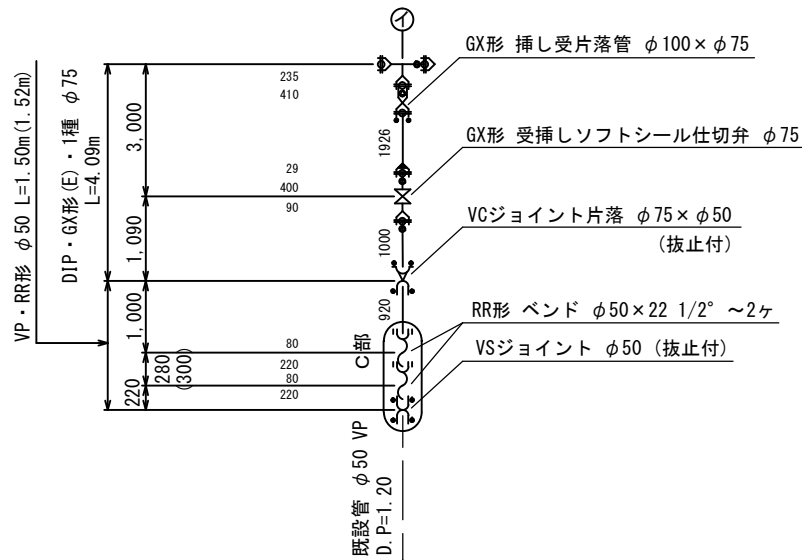


※ ()内は管実長を示す。

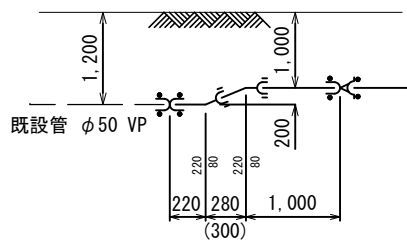
工事名称		低地区第2－1工区配水管更新工事			
工事場所		横芝光町宮川（橋場）地先			
図面名称		配管詳細図(1/3)			
葉中	19 葉 中 6		縮尺	NONE	
竣 工		工事番号			
図面番号		一		八匠水道企業団	

配管詳細図 (2/3) S = NONE

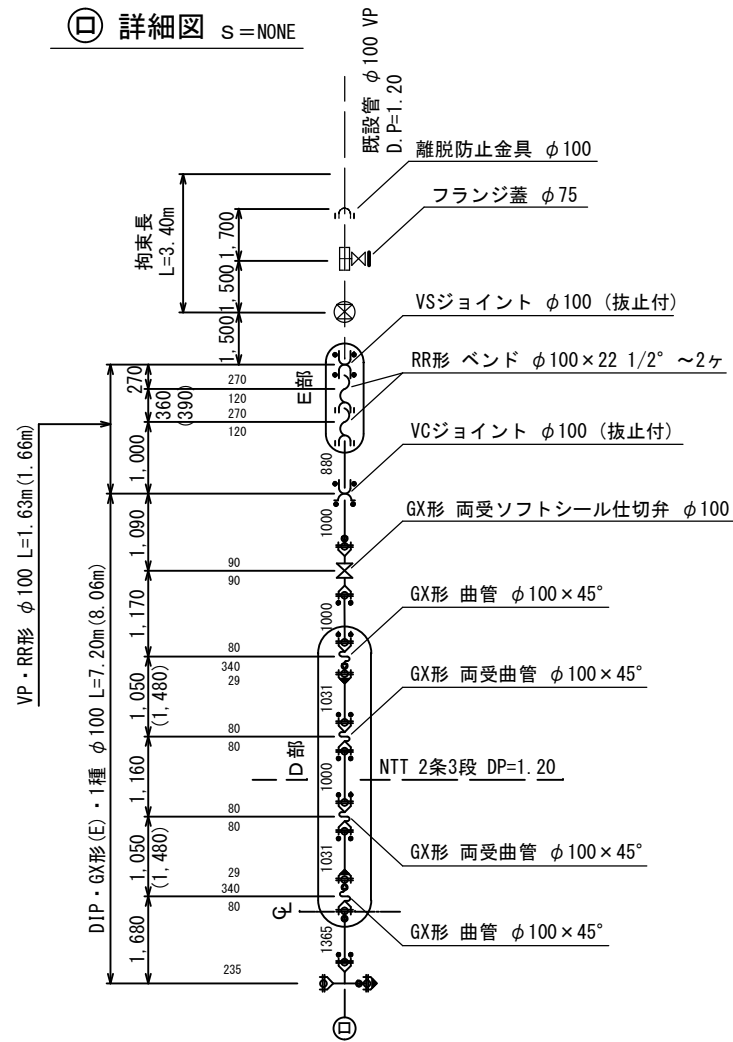
① 詳細図 S = NONE



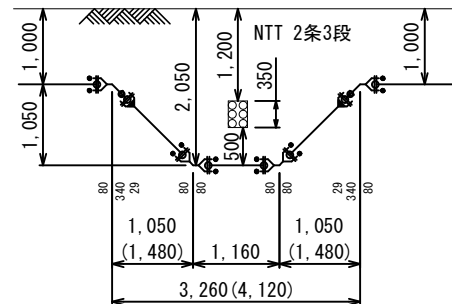
C部詳細図 S = NONE



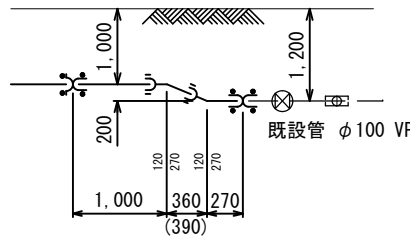
② 詳細図 S = NONE



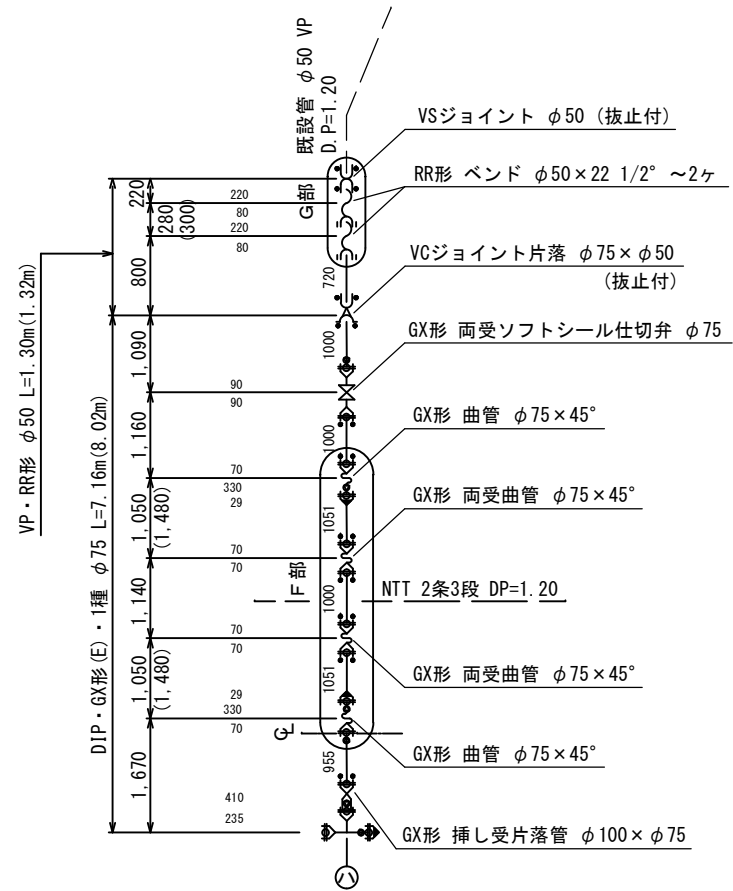
D部詳細図 S = NONE



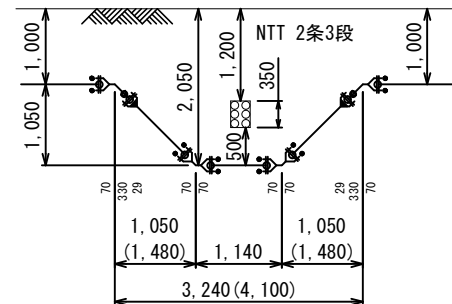
E部詳細図 S = NONE



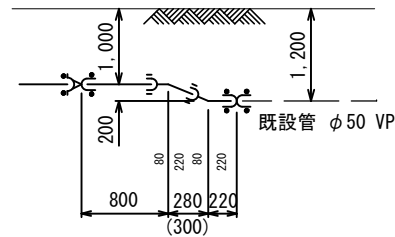
③ 詳細図 S = NONE



F部詳細図 S = NONE



G部詳細図 S = NONE



凡 例 (G X 形)			
	GX形継手	ライナ使用による伸び代	φ 300 — 54mm
	ライナ使用箇所		φ 250~150 — 39mm
	製作時挿口加工済		φ 100, 75 — 29mm
	P-Link使用箇所	継ぎ輪挿し口間の寸法	φ 300 — 300mm
	G-Link使用箇所		φ 150 — 240mm
	挿口リング加工		φ 100 — 200mm
			φ 75 — 190mm

名 称	拘 束 長 (m)				土被り
	φ 75	φ 100	φ 150	φ 300	
22 1/2° 以下	1.00	1.00	1.00	2.00	0.60以上
45° 以下	1.00	1.00	1.00	7.00	0.60以上
90° 以下	4.00	5.00	6.00	16.00	0.60以上
T 字管	1.00	1.00	6.00	13.00	0.60以上
仕切弁・栓	12.50	15.50	21.00	36.00	0.60
	9.50	12.00	16.50	28.50	0.80
	8.00	9.50	13.50	24.00	1.00
	6.50	8.00	11.50	20.50	1.20
	5.50	6.50	9.50	16.50	1.50

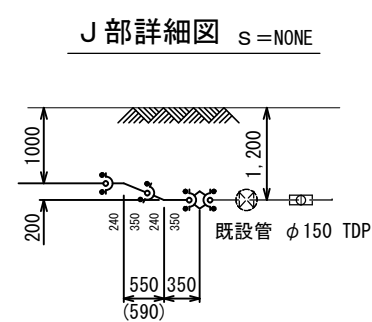
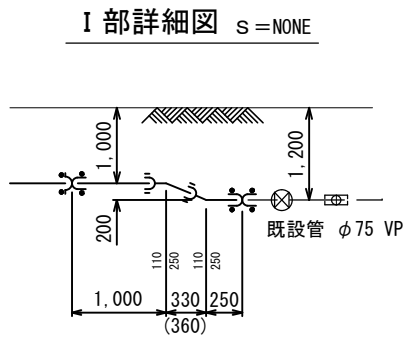
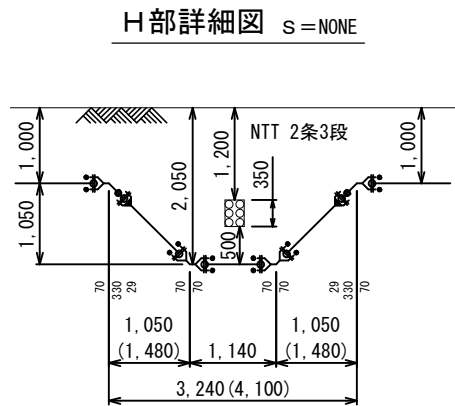
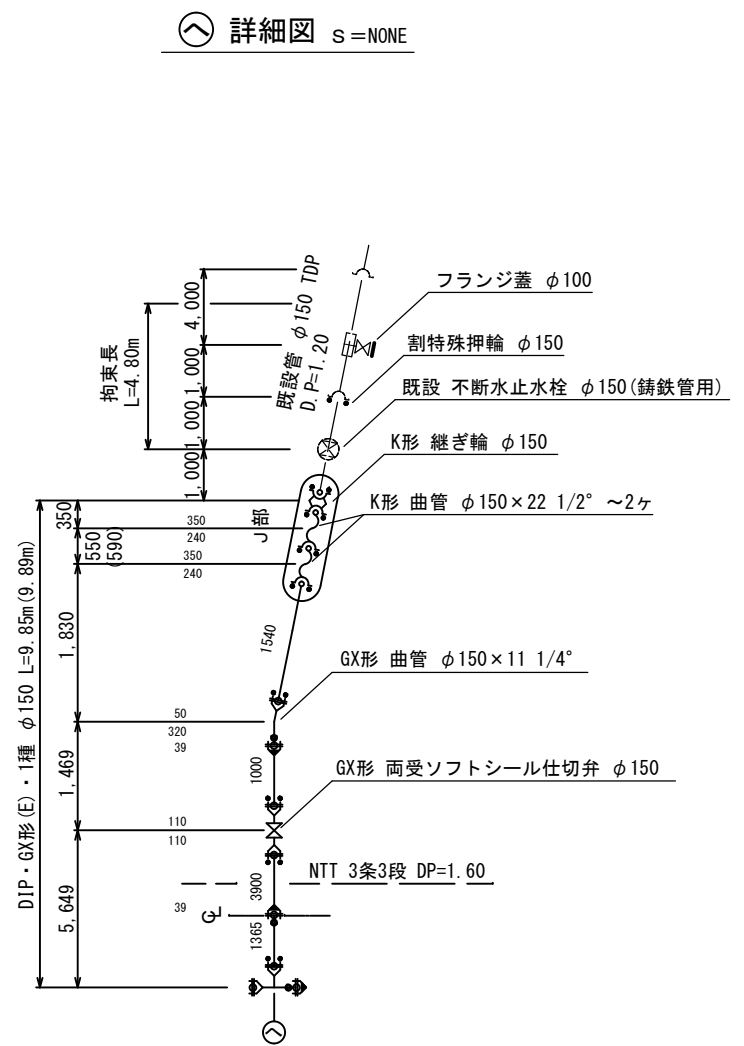
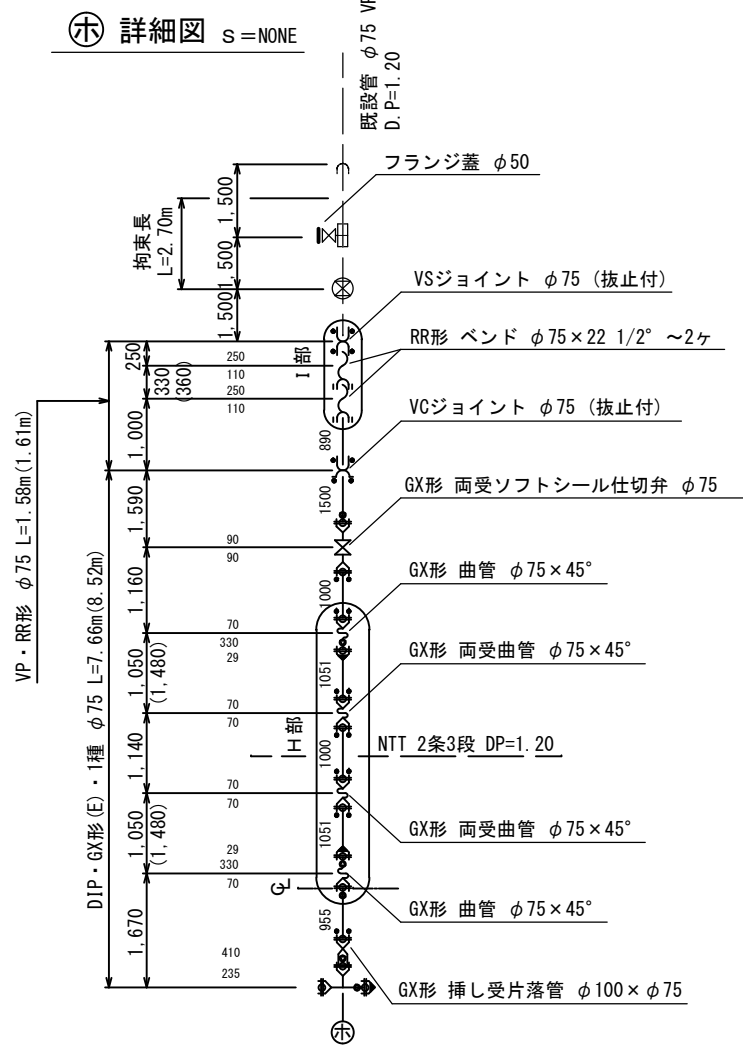
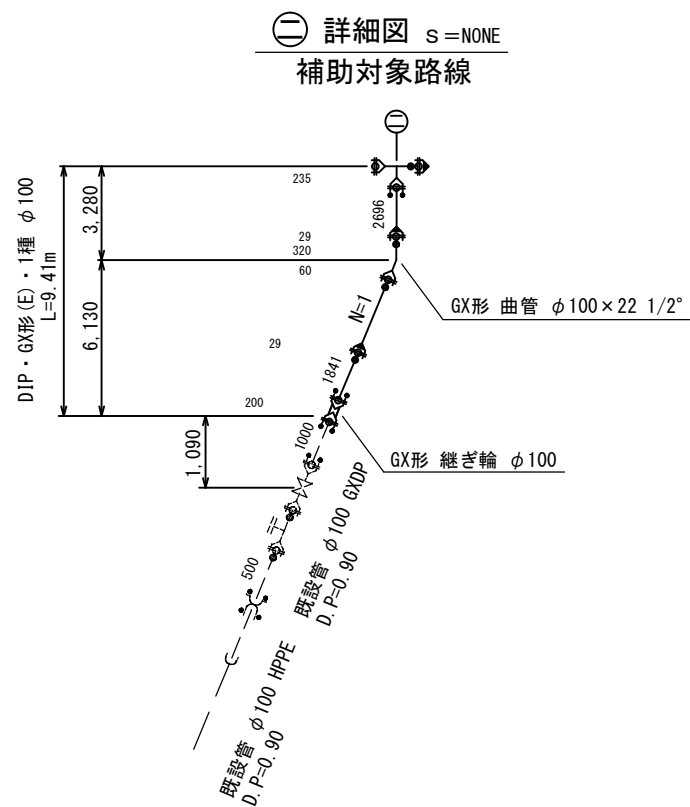
切管の有効長の最小長さ（GX形）			
呼び径	最小長さ（mm）		備考
	甲切管	乙切管	
φ 75	660	770	切管ユニット使用
φ 100	660	770	切管ユニット使用
φ 150	680	770	切管ユニット使用
φ 300	720	820	切管ユニット使用

切管の有効長の最小長さ（GX形）			
呼び径	最小長さ（mm）		備考
	甲切管	乙切管	
φ 75	700	770	切管用挿しロリング使用
φ 100	720	770	切管用挿しロリング使用
φ 150	740	770	切管用挿しロリング使用
φ 300	760	820	切管用挿しロリング使用

※ ()内は管実長を示す。

工事名称		低地区第2－1工区配水管更新工事			
工事場所		横芝光町宮川（橋場）地先			
図面名称		配管詳細図(2/3)			
葉中	19 葉 中 7		縮尺	NONE	
竣 工		工事番号			
図面番号		—		八匠水道企業団	

配管詳細図 (3/3) S = NONE



※ ()内は管実長を示す。

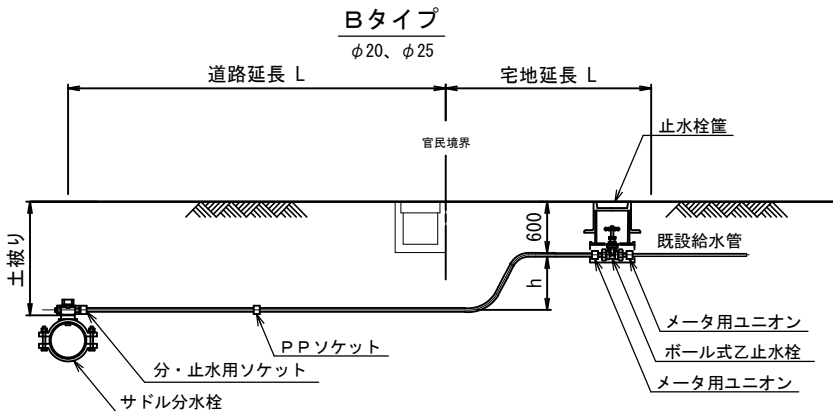
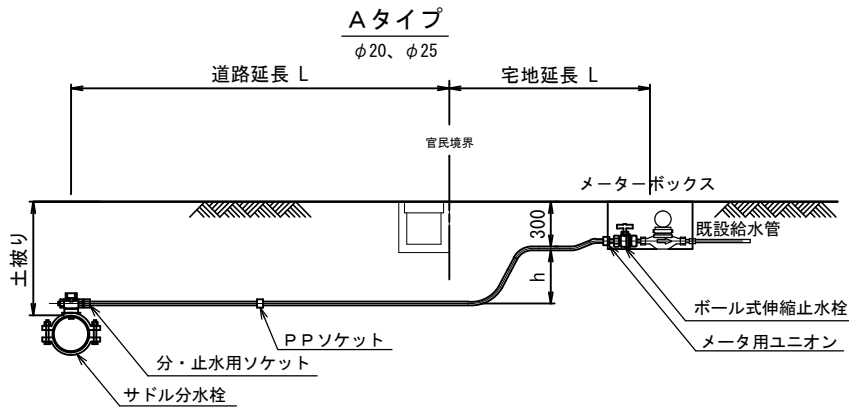
工事名称	低地区第2－1工区配水管更新工事			
工事場所	横芝光町宮川（橋場）地先			
図面名称	配管詳細図(3/3)			
葉中	19 葉 中 8		縮尺	NONE
竣 工			工事番号	
図面番号	—		八匠水道企業団	

本給水切替一覧表

本給水切替一覧表

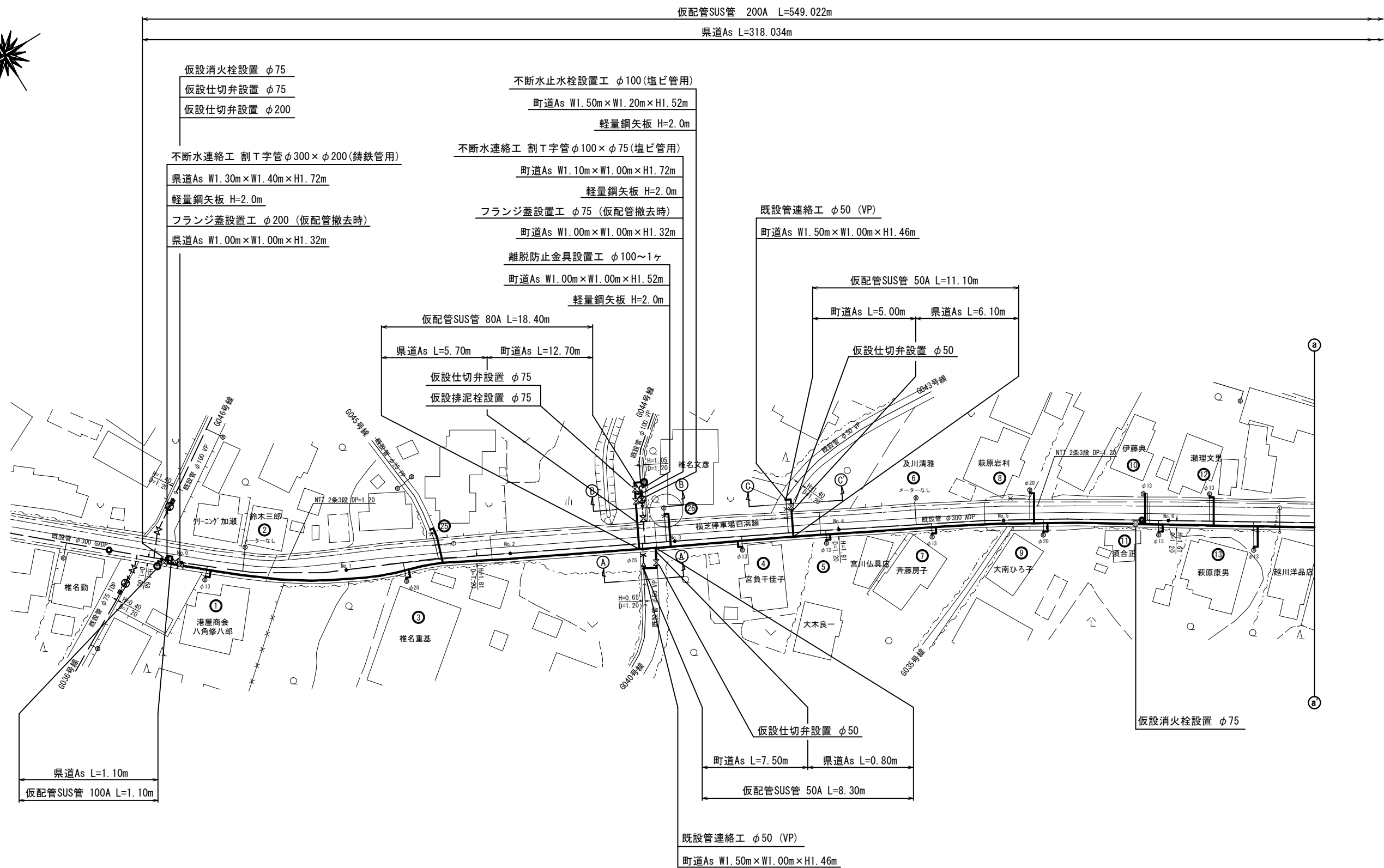
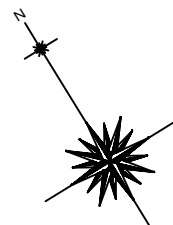
番号	栓 番	氏 名	本管 口径	取出 口径	量水器 口径	取出し タイプ	サドル分水栓		分・止水用 ソケット		PPソケット		メーター用 ユニオン		ボール式 伸縮止水栓		ボール式 乙止水栓		止水栓筐	ポリエチレン管 延 長		立ち上がり 寸法 h	車 道 内		宅 地 内						備 考
							口 径	数量	口 径	数量	口 径	数量	口 径	数量	口 径	数量	口 径	数量		口 径	数量		D. P=1. 0m	D. P=1. 0m	As	Co	砂利	土			
																												D. P=0. 3m	D. P=0. 3m	D. P=0. 3m	
①	20010	八角修八郎	φ300	φ20	φ13	A	φ300×φ25	1	φ25×φ20	1	—	—	φ20	1	φ20×φ13	1	—	—	—	φ20	3.98	0.70	1.68	—		1.60					
②	20007	鈴木三郎	〃	〃	メーター なし	A	〃 〃 〃	1	〃 〃 〃	1	φ20	1	〃	1	〃 〃 〃	1	—	—	—	〃	6.33	0.70	4.93	—						0.70	
③	20073	椎名重基	〃	〃	φ20	A	〃 〃 〃	1	〃 〃 〃	1	—	—	〃	1	φ20	1	—	—	—	〃	5.21	0.70	2.71	—						1.80	
④	20725	宮負千佳子	〃	〃	φ13	A	〃 〃 〃	1	〃 〃 〃	1	—	—	〃	1	φ20×φ13	1	—	—	—	〃	2.61	0.70	1.61	—		0.30					
⑤	20005	大木良一	〃	〃	〃	A	〃 〃 〃	1	〃 〃 〃	1	—	—	〃	1	〃 〃 〃	1	—	—	—	〃	3.91	0.70	1.91	—						1.30	
⑥	20006	及川清雅	〃	〃	メーター なし	A	〃 〃 〃	1	〃 〃 〃	1	φ20	1	〃	1	〃 〃 〃	1	—	—	—	〃	6.70	0.70	4.80	—						1.20	
⑦	20002	斉藤房子	〃	〃	φ13	A	〃 〃 〃	1	〃 〃 〃	1	—	—	〃	1	〃 〃 〃	1	—	—	—	〃	3.50	0.70	1.50	—						1.30	
⑧	22878	萩原岩利	〃	〃	φ20	A	〃 〃 〃	1	〃 〃 〃	1	φ20	1	〃	1	φ20	1	—	—	—	〃	7.65	0.70	4.80	—						2.15	
⑨	20001	大南ひろ子	〃	〃	〃	A	〃 〃 〃	1	〃 〃 〃	1	—	—	〃	1	〃	1	—	—	—	〃	3.30	0.70	1.50	—			1.10				
⑩	20003	伊藤典	〃	〃	φ13	A	〃 〃 〃	1	〃 〃 〃	1	φ20	1	〃	1	φ20×φ13	1	—	—	—	〃	6.28	0.70	4.83	—						0.75	
⑪	20004	須合正	〃	〃	〃	A	〃 〃 〃	1	〃 〃 〃	1	—	—	〃	1	〃 〃 〃	1	—	—	—	〃	4.31	0.70	1.61	—						2.00	
⑫	20015	瀬理文男	〃	〃	〃	A	〃 〃 〃	1	〃 〃 〃	1	φ20	1	〃	1	〃 〃 〃	1	—	—	—	〃	7.53	0.70	4.83	—						2.00	
⑬	20082	萩原康男	〃	〃	〃	A	〃 〃 〃	1	〃 〃 〃	1	—	—	〃	1	〃 〃 〃	1	—	—	—	〃	8.56	0.70	1.56	—						6.30	
⑭	22895	福井政人	〃	〃	φ20	A	〃 〃 〃	1	〃 〃 〃	1	φ20	1	〃	1	φ20	1	—	—	—	〃	7.59	1.10	4.89	—						1.60	宅地内+0.40
⑮	22896	郭忠根	〃	〃	〃	A	〃 〃 〃	1	〃 〃 〃	1	〃	1	〃	1	〃 〃 〃	1	—	—	—	〃	7.64	1.25	4.89	—						1.50	宅地内+0.55
⑯	20916	光コンクリート㈱	〃	〃	φ13	B	〃 〃 〃	1	〃 〃 〃	1	〃	1	〃	2	—	—	φ20	1	1	〃	9.49	0.85	6.64	—				2.00			宅地内+0.45
⑰	20014	椎名文彦	〃	〃	〃	A	〃 〃 〃	1	〃 〃 〃	1	〃	1	〃	1	φ20×φ13	1	—	—	—	〃	9.79	1.15	6.64	—						2.00	宅地内+0.45
⑱	20084	越川義雄	〃	〃	〃	A	〃 〃 〃	1	〃 〃 〃	1	—	—	〃	1	〃 〃 〃	1	—	—	—	〃	3.64	0.70	2.29	—						0.65	
⑲	21493	越川重男	〃	〃	〃	A	〃 〃 〃	1	〃 〃 〃	1	—	—	〃	1	〃 〃 〃	1	—	—	—	〃	4.96	0.70	2.26	—						2.00	
⑳	20083	石川季吉	〃	〃	〃	A	〃 〃 〃	1	〃 〃 〃	1	φ20	1	〃	1	〃 〃 〃	1	—	—	—	〃	6.24	0.70	4.79	—		0.75					
㉑	20282	川島健一	〃	〃	〃	B	〃 〃 〃	1	〃 〃 〃	1	—	—	〃	2	—	—	φ20	1	1	〃	3.50	0.40	2.10	—				1.00			
㉒	20018	加瀬博	〃	〃	〃	A	〃 〃 〃	1	〃 〃 〃	1	—	—	〃	1	φ20×φ13	1	—	—	—	〃	3.25	0.70	2.10	—		0.45					
㉓	20714	伊橋正治	〃	〃	φ20	A	〃 〃 〃	1	〃 〃 〃	1	φ20	1	〃	1	φ20	1	—	—	—	〃	6.87	0.70	4.97	—		1.20					
㉔	20017	古屋集落センター																													廃止済
㉕		連合補助管・連合栓	φ300	φ25	—	B	φ300×φ25	1	φ25	1	φ25	1	φ25	2	—	—	φ25	1	1	φ25	6.98	—	4.98	2.00							道路内(町道)
㉖		椎名文彦	〃	φ20	φ13	B	〃 〃 〃	1	φ25×φ20	1	φ20	1	φ20	2	—	—	φ20	1	1	φ20	7.26	0.40	4.86	—				2.00			
合 計							φ300×φ25	25	φ25	1	φ25	1	φ25	2			φ25	1	H=300 3	φ25	6.98		4.98	2.00	—	—	—	—	—		
									φ25×φ20	24	φ20	12	φ20	27	φ20	6	φ20	3		H=900 1	φ20	140.10		84.70	—	—	4.30	1.10	5.00	27.25	
																	φ20×φ13	15													

給水管取出しタイプ



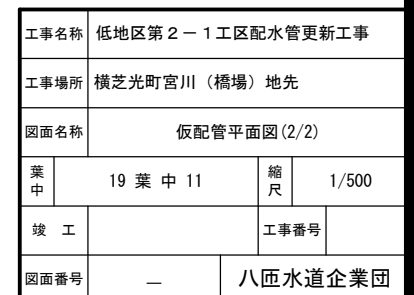
工事名称		低地区第2－1工区配水管更新工事			
工事場所		横芝光町宮川（橋場）地先			
図面名称		本給水切替一覧表・給水管取出しタイプ			
葉 中	19 葉 中 9		縮 尺	NONE	
竣 工			工事番号		
図面番号	—		八匠水道企業団		

仮配管平面図(1/2) S=1/500

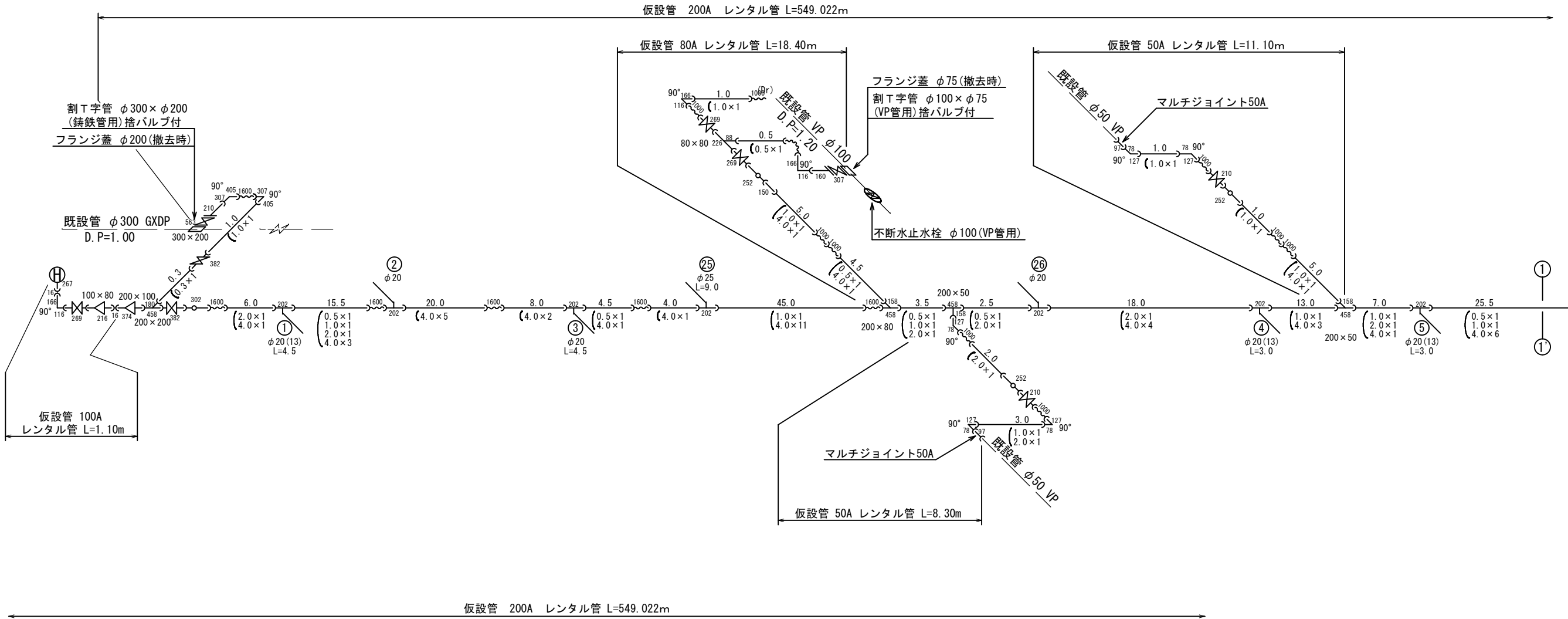


工事名称	低地区第2－1工区配水管更新工事			
工事場所	横芝光町宮川（橋場）地先			
図面名称	仮配管平面図(1/2)			
葉中	19 葉 中 10		縮尺	1/500
竣 工			工事番号	
図面番号	—		八匠水道企業団	

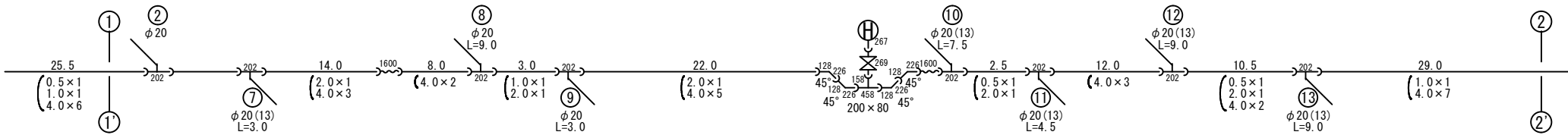
平面图(1/2)



仮配管詳細図(1/2) S=NONE

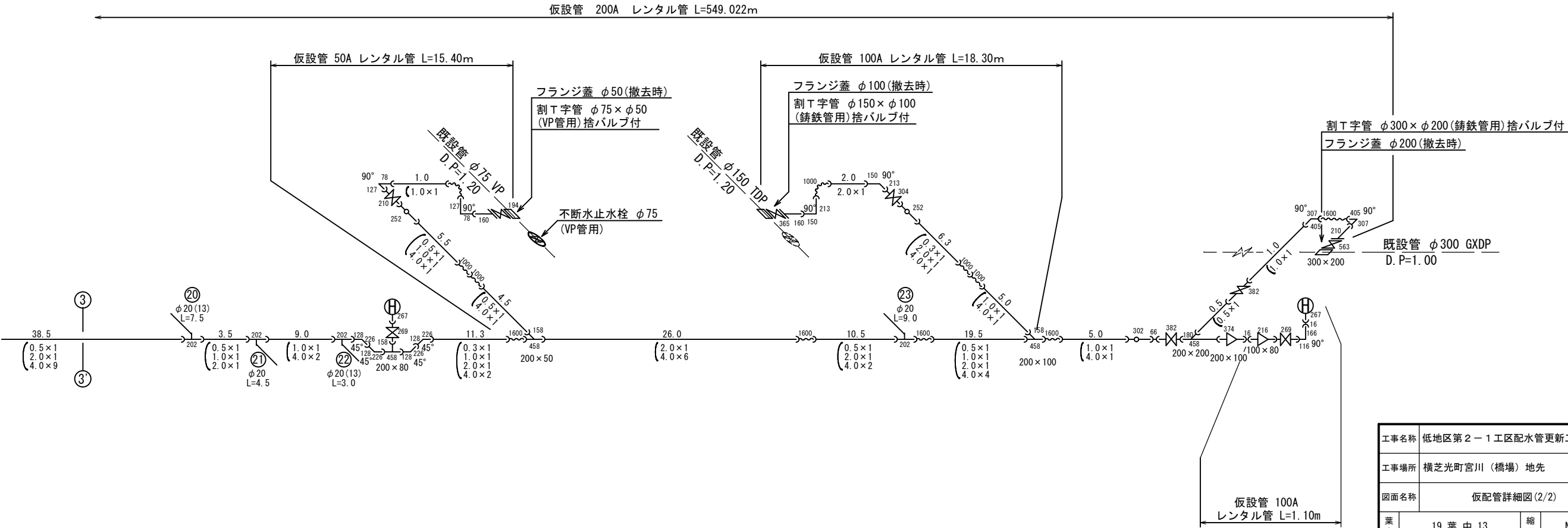
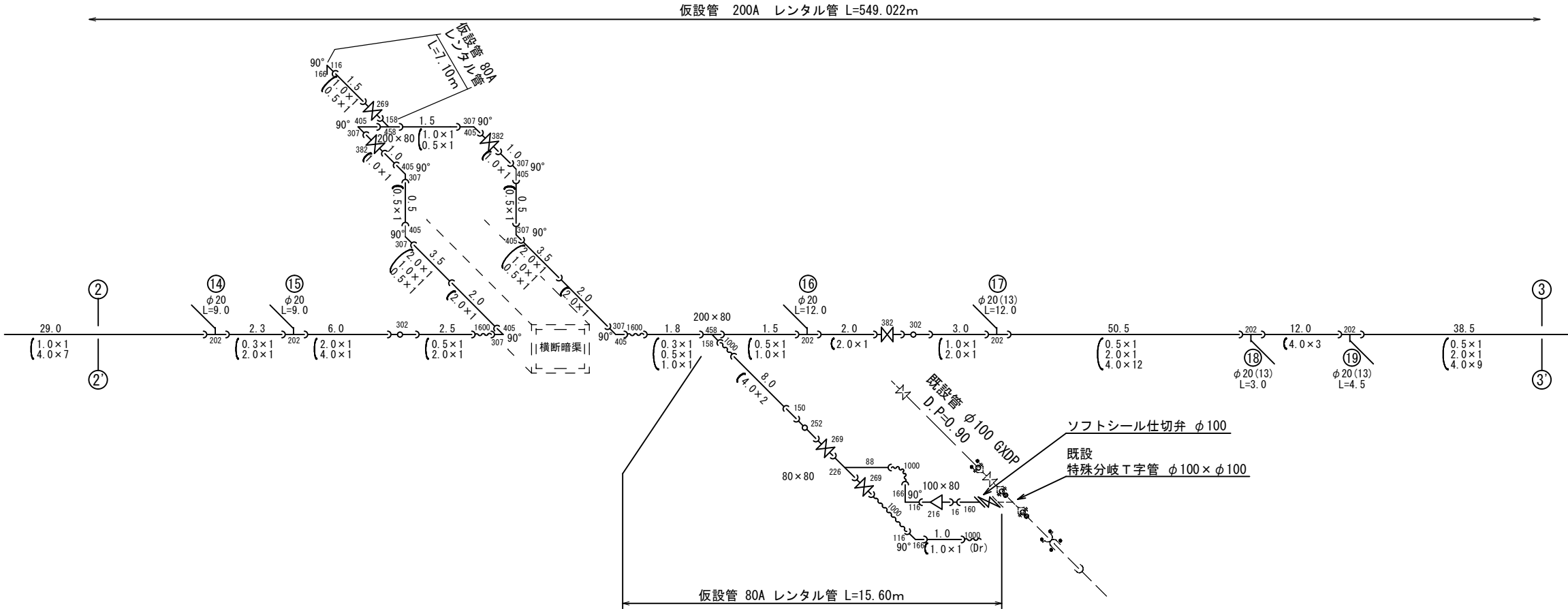


レンタル管資材凡例			
資 材 名 称	記 号	資 材 名 称	記 号
直 管		レジャーサー	
フ レ キ 管		取り出し短管	
エ ル ボ		仮設消火栓	
チ ー ズ			
バ ル ブ		仮設空気弁	
受け × 受け			
受け×グルーピング、リング		撤去用直管	
挿し×グルーピング、リング			



工事名称	低地区第2-1工区配水管更新工事		
工事場所	横芝光町宮川（橋場）地先		
図面名称	仮配管詳細図(1/2)		
葉中	19 葉 中 12	縮尺	NONE
竣 工		工事番号	
図面番号	—	八匠水道企業団	

仮配管詳細図 (2/2) S=NONE



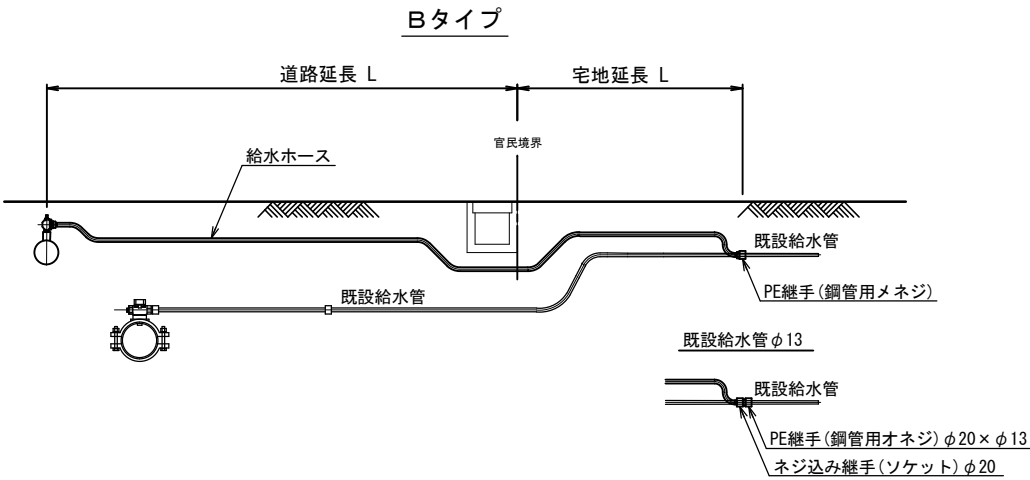
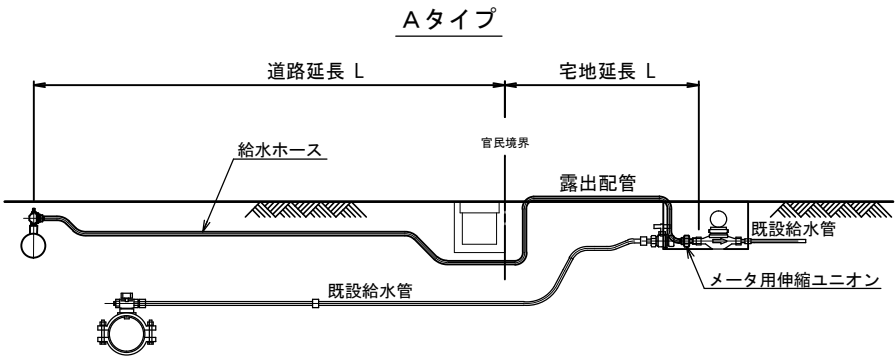
工事名称	低地区第2－1工区配水管更新工事			
工事場所	横芝光町宮川（橋場）地先			
図面名称	仮配管詳細図(2/2)			
葉中	19 葉 中 13		縮尺	NONE
竣 工			工事番号	
図面番号	—		八匠水道企業団	

仮給水切替一覧表

仮給水切替一覧表

番号	栓 番	氏 名	取出し タイプ	取出 口径	量水器 口径	給水ホース（レンタル材料）				めねじ付 メーターソケット		メーター用 片落管		おねじ付 ソケット		車 道 内		宅 地 内				備 考
						口 径	数量	口 径	数量	口 径	数量	口 径	数量	口 径	数量	県道As H=0.7m	町道As H=0.3m	As D. P=0.3m	Co D. P=0.3m	砂利 D. P=0.3m	土 D. P=0.3m	
①	20010	八角修八郎	A	φ20	φ13	φ20×L3.0	1					φ20×φ13	1			0.90		露出配管				
②	20007	鈴木三郎	—		メーターなし																	
③	20073	椎名重基	A	φ20	φ20	φ20×L3.0	1			φ20	1					0.76					露出配管	
④	20725	宮負千佳子	A	〃	φ13	〃	1					φ20×φ13	1			0.76		露出配管				
⑤	20005	大木良一	A	〃	〃	〃	1					〃	1			0.76					露出配管	
⑥	20006	及川清雅	—		メーターなし																	
⑦	20002	斉藤房子	A	φ20	φ13	φ20×L3.0	1					φ20×φ13	1			0.75					露出配管	
⑧	22878	萩原岩利	A	〃	φ20	〃	2	φ20×L1.5	1	φ20	1					5.55					露出配管	
⑨	20001	大南ひろ子	A	〃	〃	〃	1			〃	1					0.75				露出配管		
⑩	20003	伊藤典	A	〃	φ13	〃	2	φ20×L1.5	1			φ20×φ13	1			5.68					露出配管	
⑪	20004	須合正	A	〃	〃	〃	1					〃	1			0.76					露出配管	
⑫	20015	瀬理文男	A	〃	〃	〃	2	φ20×L1.5	1			〃	1			5.68					露出配管	
⑬	20082	萩原康男	A	〃	〃	〃	1	〃	1			〃	1			0.76					露出配管	
⑭	22895	福井政人	A	〃	φ20	〃	3			φ20	1					5.69					露出配管	
⑮	22896	郭忠根	A	〃	〃	〃	3			〃	1					5.69					露出配管	
⑯	20916	光コンクリート㈱	B	〃	φ13	〃	3	φ20×L1.5	1					φ20	1	7.44					2.45	
⑰	20014	椎名文彦	A	〃	〃	〃	3					φ20×φ13	1			7.44					露出配管	
⑱	20084	越川義雄	A	〃	〃	〃	1					〃	1			1.34					露出配管	
⑲	21493	越川重男	A	〃	〃	〃	1					〃	1			1.34					露出配管	
⑳	20083	石川季吉	A	〃	〃	〃	2	φ20×L1.5	1			〃	1			5.54		露出配管				
㉑	20282	川島精一	B	〃	〃	〃	1							φ20	1	1.35					1.00	
㉒	20018	加瀬博	A	〃	〃	〃	1					φ20×φ13	1			1.35		露出配管				
㉓	20714	伊橋正治	A	〃	φ20	〃	3			φ20	1					5.77		露出配管				
㉔	20017	古屋集落センター																				廃止済
㉕		連合補助管・連合栓	B	φ25	—	φ25×L3.0	3							φ25	1	6.03	2.00					
㉖		椎名文彦	B	φ20																		未給水者
合 計						φ25×L3.0	3	φ20×L1.5	6	φ20	6	φ20×φ13	13	φ25	1	6.03	2.00				3.45	
						φ20×L3.0	35							φ20	2	66.06						

仮給水管取出しタイプ

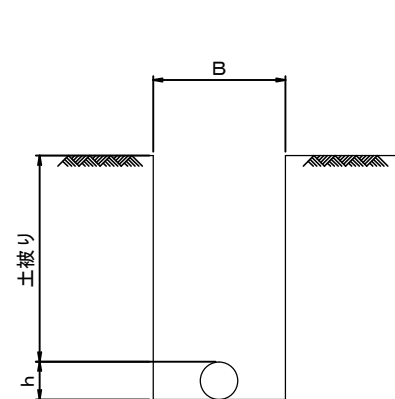


工事名称		低地区第2－1工区配水管更新工事			
工事場所		横芝光町宮川（橋場）地先			
図面名称		仮給水切替一覧表・仮給水管取出しタイプ			
葉 中	19 葉 中 14			縮 尺	NONE
竣 工				工事番号	
図面番号		－		八匠水道企業団	

土工標準図 S=1/20

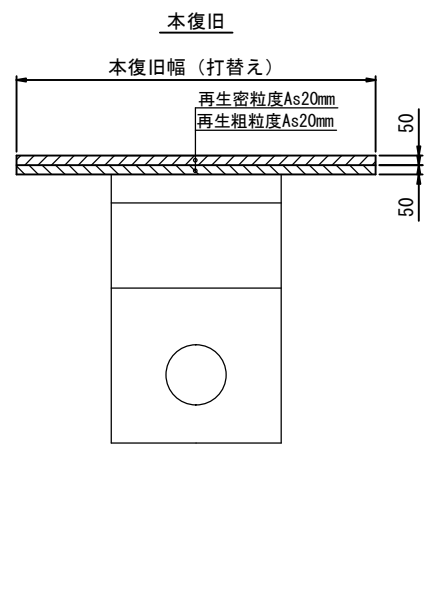
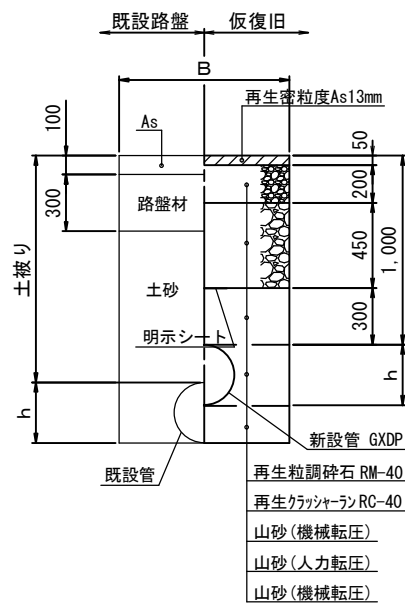
本設土工標準図

標準掘削断面図

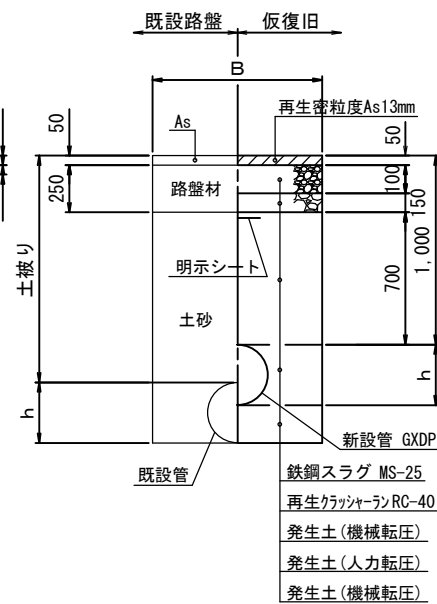


口 径	B	h
φ 300	900	320
φ 150	750	170
φ 100	700	120
φ 75	550	90
給水管	550	

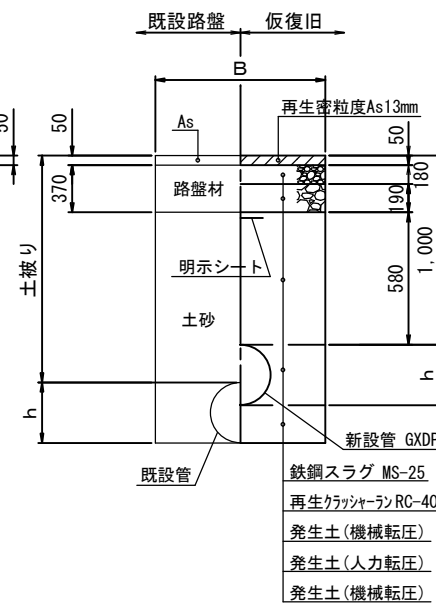
県道As舗装道



町道As舗装道



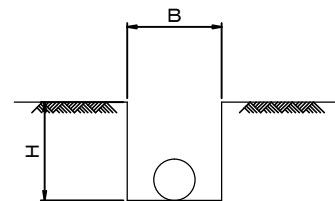
町道As舗装道 (1級)



注) 現況の復旧構成を確認し、道路管理者と協議すること。

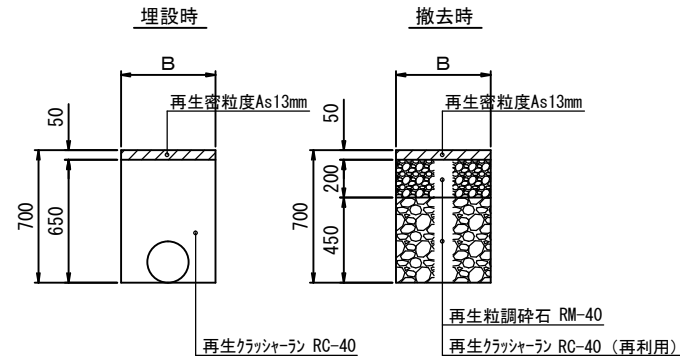
仮設土工標準図

標準掘削断面図

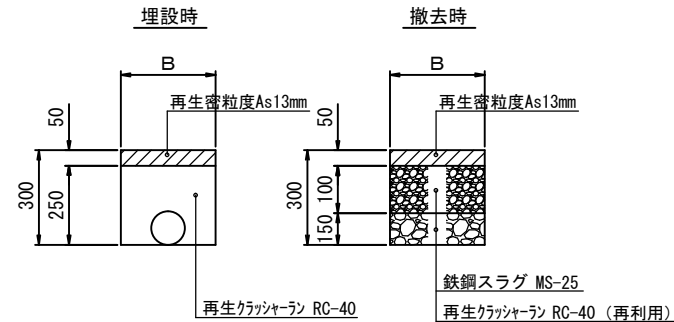


口 径	B	H	舗装種別
φ 200以下	500	700	県道
φ 100以下	400	300	町道

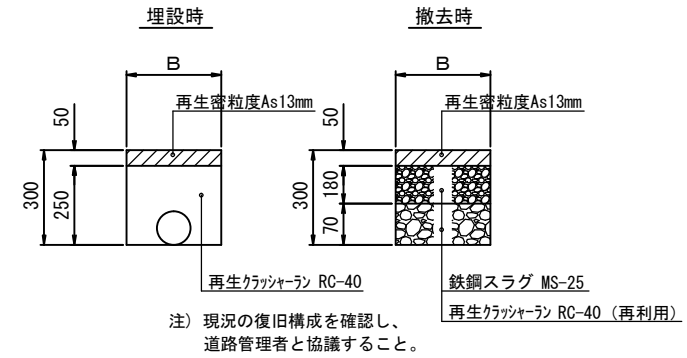
県道As舗装道



町道As舗装道



町道As舗装道 (1級)

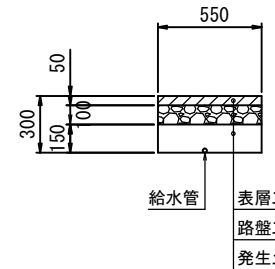


注) 現況の復旧構成を確認し、道路管理者と協議すること。

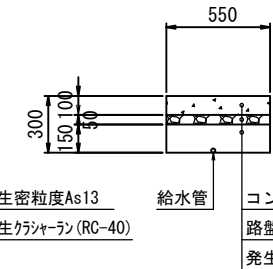
宅地内復旧

D. P=0.30

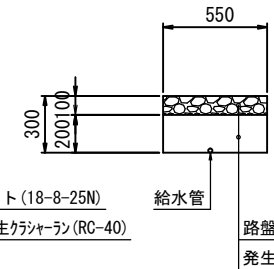
A s 復旧



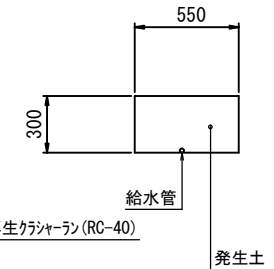
C o 復旧



砂利復旧

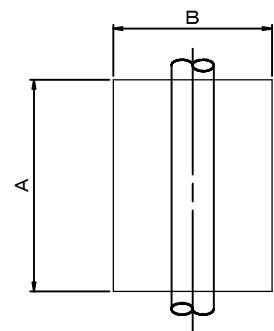


土復旧

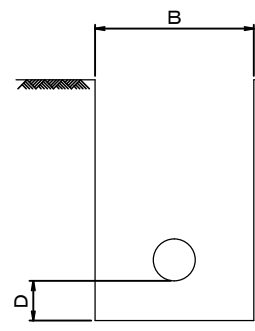


土工定規

平面図



断面図

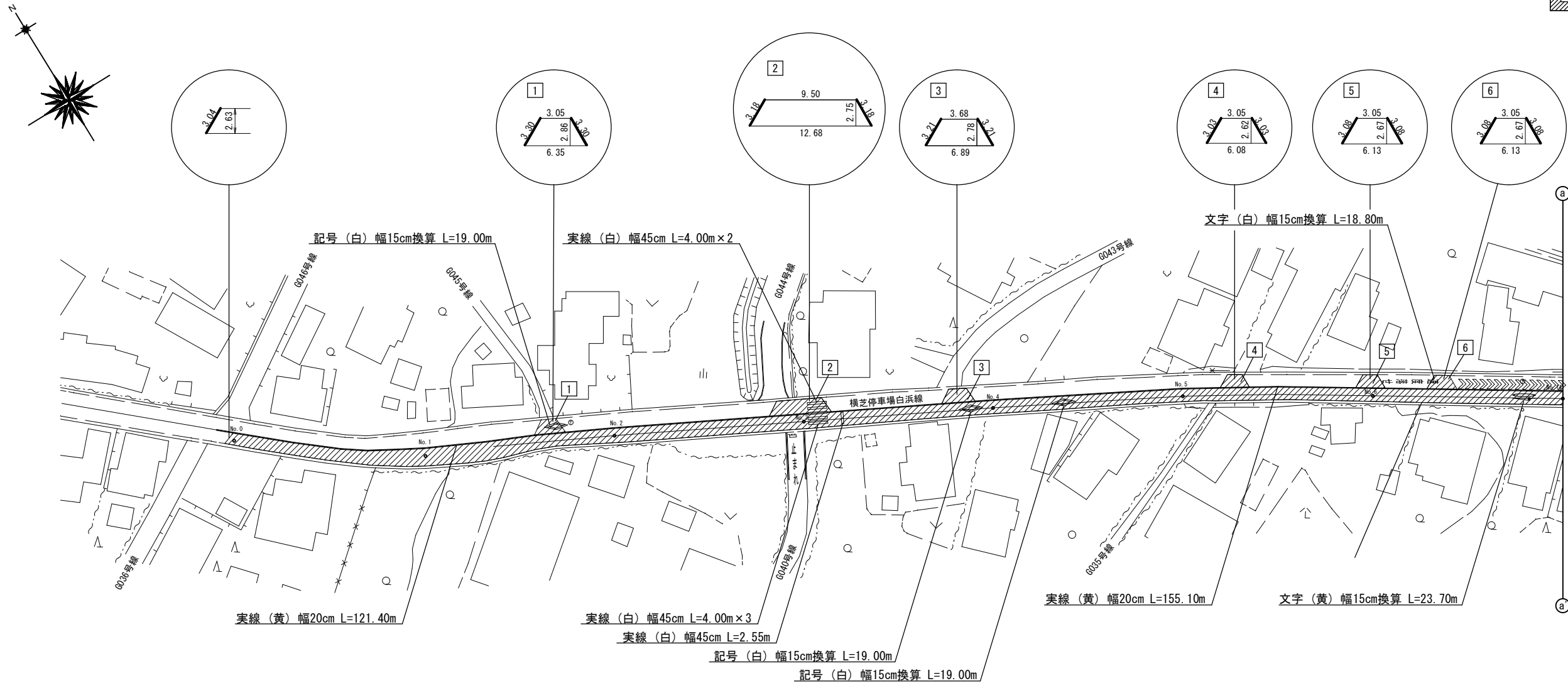


名 称	口 径	A	B	D
仮配管連絡工	φ 50 ~ φ 150	1500	1000	200
不断水連絡工	φ 75 × φ 50	1000	900	300
不断水連絡工	φ 100 ~ 150 × φ 75 ~ 150	1100	1000	400
不断水連絡工	φ 300 × φ 200	1300	1400	400
仮設不断水止水栓設置工	φ 75 ・ φ 100	1500	1200	200
フランジ蓋設置工	φ 50 ~ φ 150	1000	1000	—
フランジ蓋設置工	φ 200 ・ φ 250	1000	1000	—
離脱防止金具設置工	φ 50 ~ φ 150	1000	1000	200

工事名称	低地区第2－1工区配水管更新工事				
工事場所	横芝光町宮川（橋場）地先				
図面名称	土工標準図				
葉	19 葉 中 15			縮 尺	1/20
竣 工				工事番号	
図面番号	—		八匠水道企業団		

県道舗装本復旧平面図(1/2) S=1/500

平面図(1/2) 平面図(2/2)



県道As 舗装本復旧面積集計表 【φ300mm】

測点名	距離(m)	幅員(m)	平均幅員(m)	面積(㎡)	舗装切断(m)	備考
No. 0-1.95	1.52	0.00	1.32	2.01	3.04	⑦ 3.04
No. 0-0.43	0.43	2.63	2.63	1.13		
No. 0	40.00	2.63	3.22	128.80		
No. 1	40.00	3.80	3.35	134.00		
No. 2	40.00	2.90	2.80	112.00		
No. 3	40.00	2.70	2.85	114.00		
No. 4	40.00	3.00	2.80	112.00		
No. 5	40.00	2.60	2.65	106.00		
No. 6	40.00	2.70	2.68	107.20		
No. 7	24.40	2.65	2.65	64.66		
No. 7+24.40	-	2.65	-	-		
No. 7+24.40	14.40	3.16	3.46	49.82		
No. 7+38.80	-	3.75	-	-		
No. 7+38.80	-	2.65	-	-		
No. 8	1.20	2.65	2.65	3.18		
No. 9	40.00	2.65	2.73	109.20		
No. 10	40.00	2.80	2.79	111.60		
No. 11	40.00	2.77	2.69	107.60		
No. 11+6.30	6.30	2.60	2.60	16.38		
No. 11+21.20	21.20	2.60	2.63	55.76		
No. 11+27.50	12.50	2.65	2.65	33.13		
No. 12	8.35	2.65	2.65	22.13		
No. 12+8.35	8.25	2.65	2.65	21.86		
No. 12+16.60	19.53	2.65	3.03	59.18		
No. 12+36.13	-	3.40	-	-		
No. 12+36.13	8.18	2.80	2.80	22.90		
No. 13+4.31	1.75	2.80	1.40	2.45	3.50	⑦ 3.50
No. 13+6.06	-	0.00	-	-		
合計				1496.99	6.54	

県道As 舗装本復旧面積集計表 【φ150mm】

番号	算式	面積(㎡)	舗装切断(m)	備考
13	$(9.16 + 5.66) \times 3.03 \times 1/2 =$	22.45	7.00	⑦ 3.50+3.50
	合計	22.45	7.00	

県道As 舗装本復旧面積集計表 【φ100mm】

番号	算式	面積(㎡)	舗装切断(m)	備考
2	$(12.68 + 9.50) \times 2.75 \times 1/2 =$	30.50	6.36	⑦ 3.18+3.18
	合計	30.50	6.36	

県道As 舗装本復旧面積集計表 【φ75mm】

番号	算式	面積(㎡)	舗装切断(m)	備考
3	$(6.89 + 3.68) \times 2.78 \times 1/2 =$	14.69	6.42	⑦ 3.21+3.21
11	$(7.21 + 4.13) \times 2.67 \times 1/2 =$	15.14	6.16	⑦ 3.08+3.08
	合計	29.83	12.58	

県道As 舗装本復旧面積集計表 【仮配管】

番号	算式	面積(㎡)	舗装切断(m)	備考
8	$(3.40 \times 2.73) + (1.10 + 1.50) \times 0.70 \times 1/2 =$	10.19	3.15	⑦ 3.15
	合計	10.19	3.15	

県道As 舗装本復旧面積集計表 【仮配管・給水】

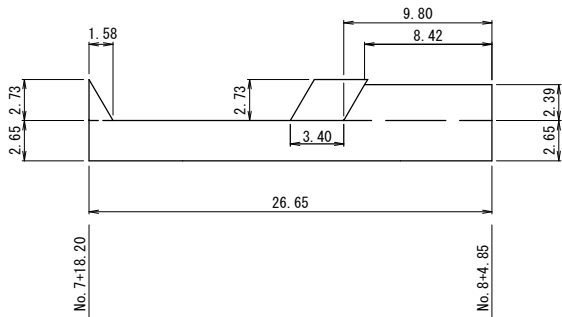
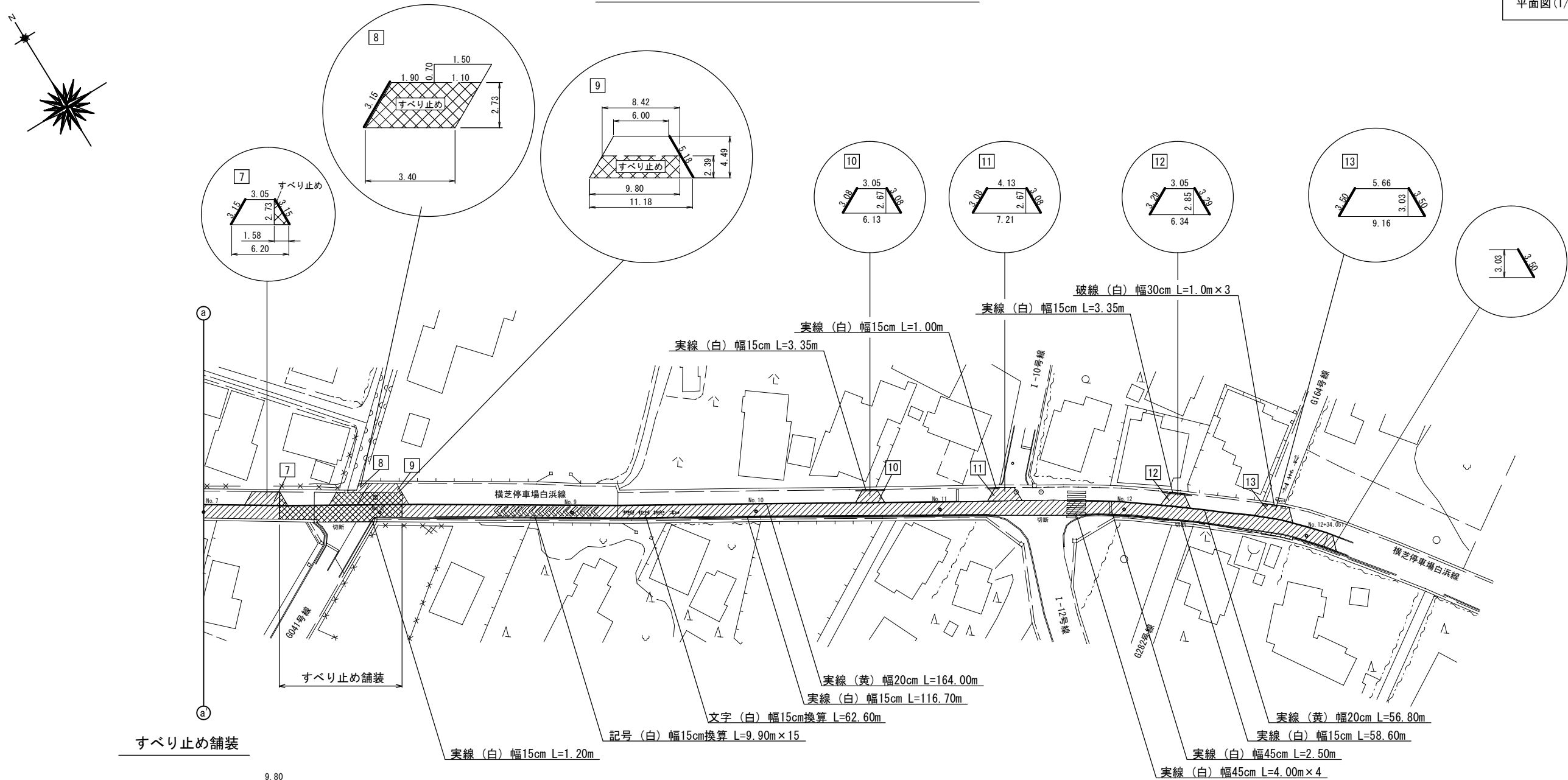
番号	算式	面積(㎡)	舗装切断(m)	備考
1	$(6.35 + 3.05) \times 2.86 \times 1/2 =$	13.44	6.60	⑦ 3.30+3.30
4	$(6.08 + 3.05) \times 2.62 \times 1/2 =$	11.96	6.06	⑦ 3.03+3.03
5	$(6.13 + 3.05) \times 2.67 \times 1/2 =$	12.26	6.16	⑦ 3.08+3.08
6	$(6.13 + 3.05) \times 2.67 \times 1/2 =$	12.26	6.16	⑦ 3.08+3.08
7	$(6.20 + 3.05) \times 2.73 \times 1/2 =$	12.63	6.30	⑦ 3.15+3.15
9	$(11.18 + 6.00) \times 4.49 \times 1/2 =$	38.57	5.18	⑦ 5.18
10	$(6.13 + 3.05) \times 2.67 \times 1/2 =$	12.26	6.16	⑦ 3.08+3.08
12	$(6.34 + 3.05) \times 2.85 \times 1/2 =$	13.38	6.58	⑦ 3.29+3.29
	合計	126.76	49.20	

凡例
番号 県道As

工事名称	低地区第2－1工区配水管更新工事				
工事場所	横芝光町宮川地（橋場）地先				
図面名称	県道舗装本復旧平面図(1/2)				
葉中	19 葉 中 16		縮尺	1/500	
竣 工			工事番号		
図面番号	—		八匠水道企業団		

県道舗装本復旧平面図 (2/2) S=1/500

平面図 (1/2) 平面図 (2/2)



県道As すべり止め舗装面積集計表

番号	算式	面積 (㎡)	備考
補助	26.65 × 2.65 =	70.62	
	3.40 × 2.73 =	9.28	
	合計	79.90	
単独	1.58 × 2.73 × 1/2 =	2.16	
	(9.80 + 8.42) × 2.39 × 1/2 =	21.77	
	合計	23.93	

路面表示 (県道) 【 φ 300mm 】

名称	算式	延長 (m)
実線 (白) 幅15cm	1.20+116.70+58.60 =	176.50
実線 (白) 幅45cm	4.00 × 3+2.55+4.00 × 4+2.50 =	33.05
実線 (黄) 幅20cm	121.40+155.10+164.00+56.80 =	497.30
文字 (白) 幅15cm換算	62.60 =	62.60
文字 (黄) 幅15cm換算	23.70 =	23.70
記号 (白) 幅15cm換算	19.00+19.00+9.90 × 15 =	186.50

路面表示 (県道) 【 φ 150mm ・ φ 100mm ・ φ 75mm ・ 仮配管 ・ 給水 】

名称	算式	延長 (m)
実線 (白) 幅15cm	3.35+1.00+3.35 =	7.70
破線 (白) 幅30cm	1.00 × 3 =	3.00
文字 (白) 幅15cm換算	18.80 =	18.80
記号 (白) 幅15cm換算	19.00 =	19.00
実線 (白) 幅45cm換算	4.00 × 2 =	8.00

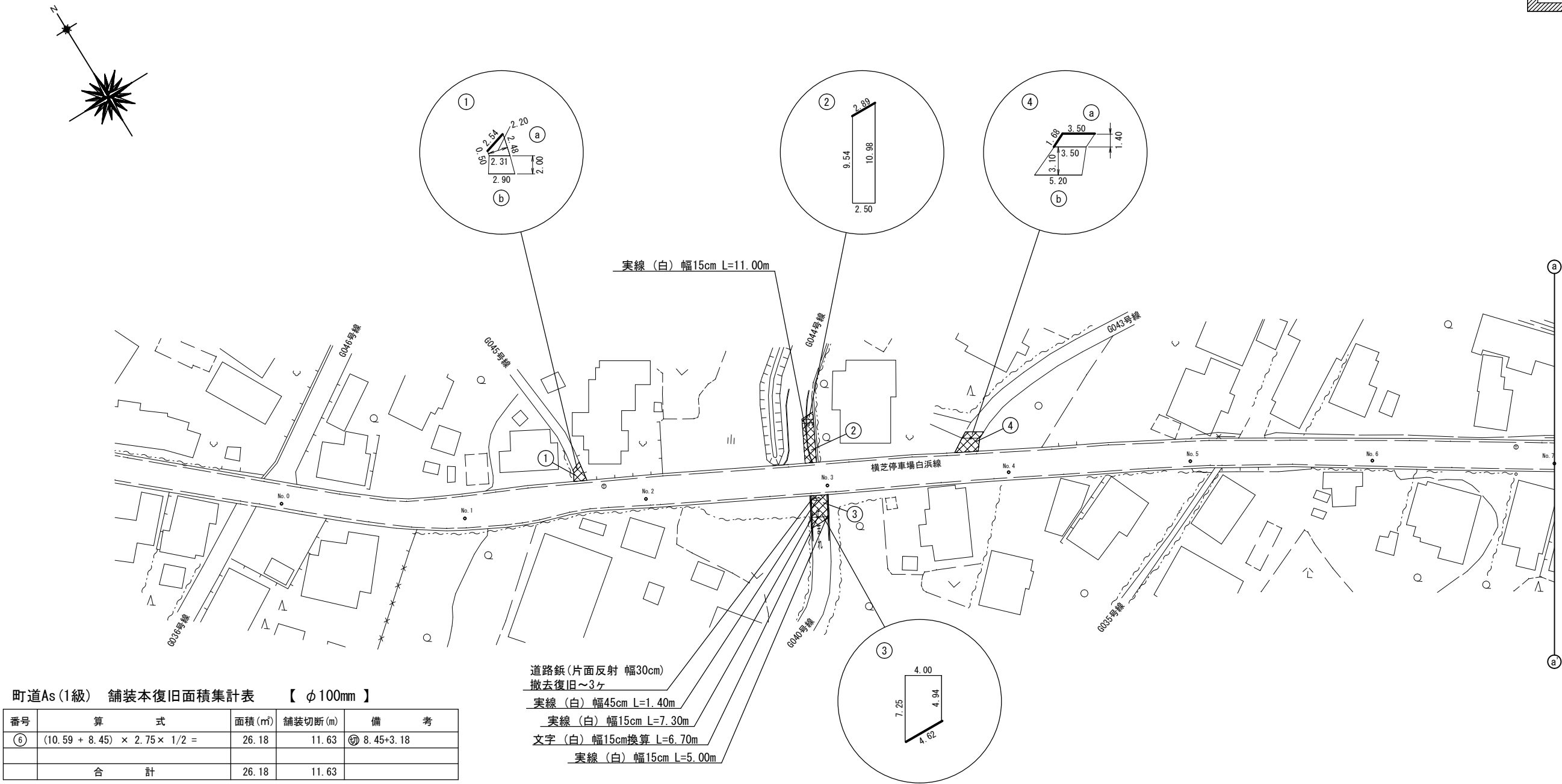
凡例

県道As

工事名称	低地区第2－1工区配水管更新工事			
工事場所	横芝光町宮川（橋場）地先			
図面名称	県道舗装本復旧平面図(2/2)			
葉中	19 葉 中 17		縮尺	1/500
竣 工			工事番号	
図面番号	－		八匠水道企業団	

町道舗装本復旧平面図(1/2) S=1/500

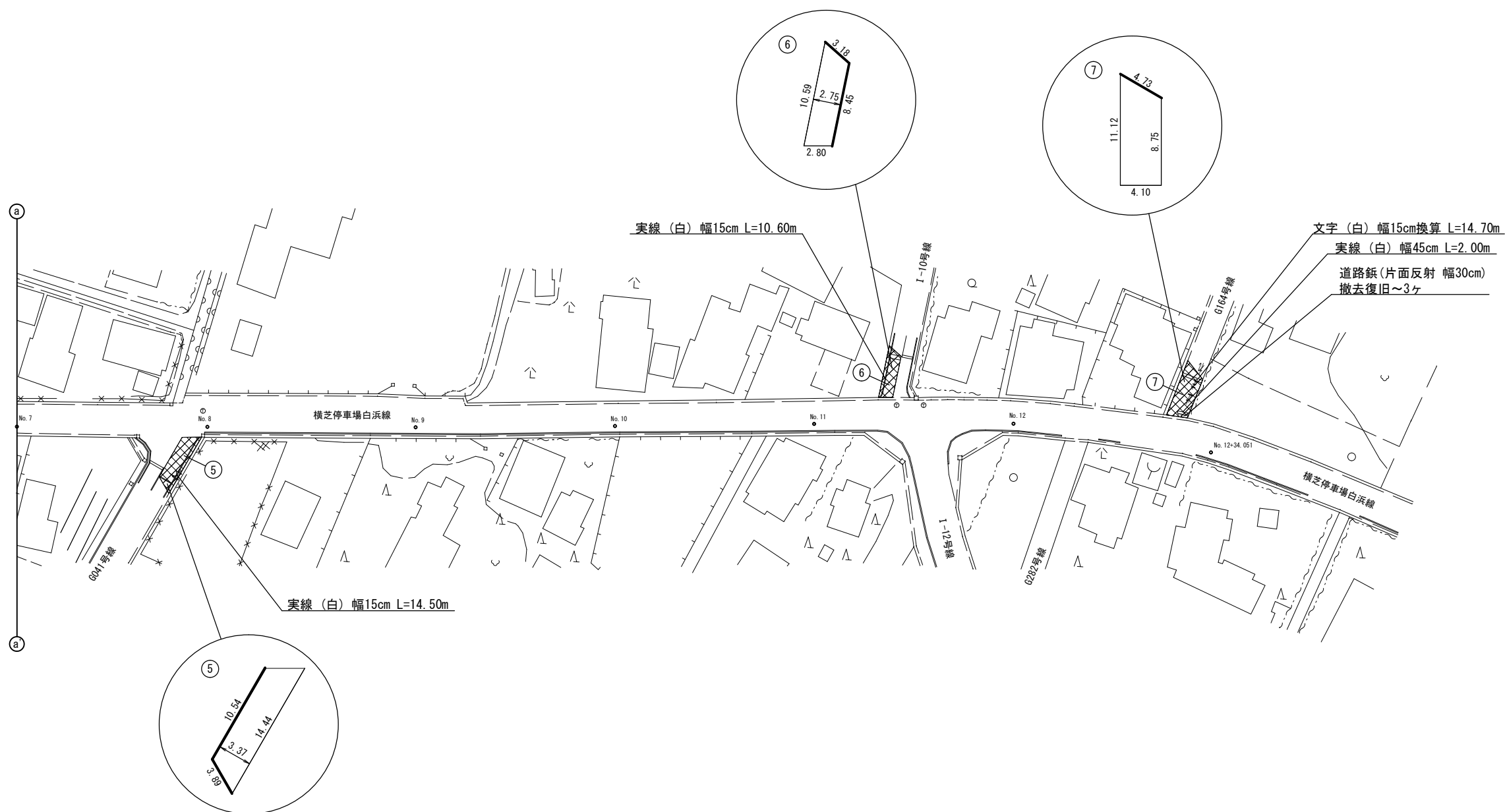
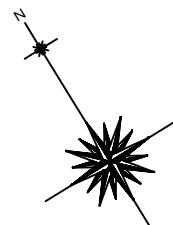
平面図(1/2) 平面図(2/2)



町道舗装本復旧平面図(2/2) S=1/500

平面図 (1/2)

平面图 (2/2)



凡 例



町道As

工事名称	低地区第2-1工区配水管更新工事				
工事場所	横芝光町宮川(橋場)地先				
図面名称	町道舗装本復旧平面図(2/2)				
葉中	19 葉 中 19		縮尺	1/500	
竣 工				工事番号	
図面番号	—		八匠水道企業団		