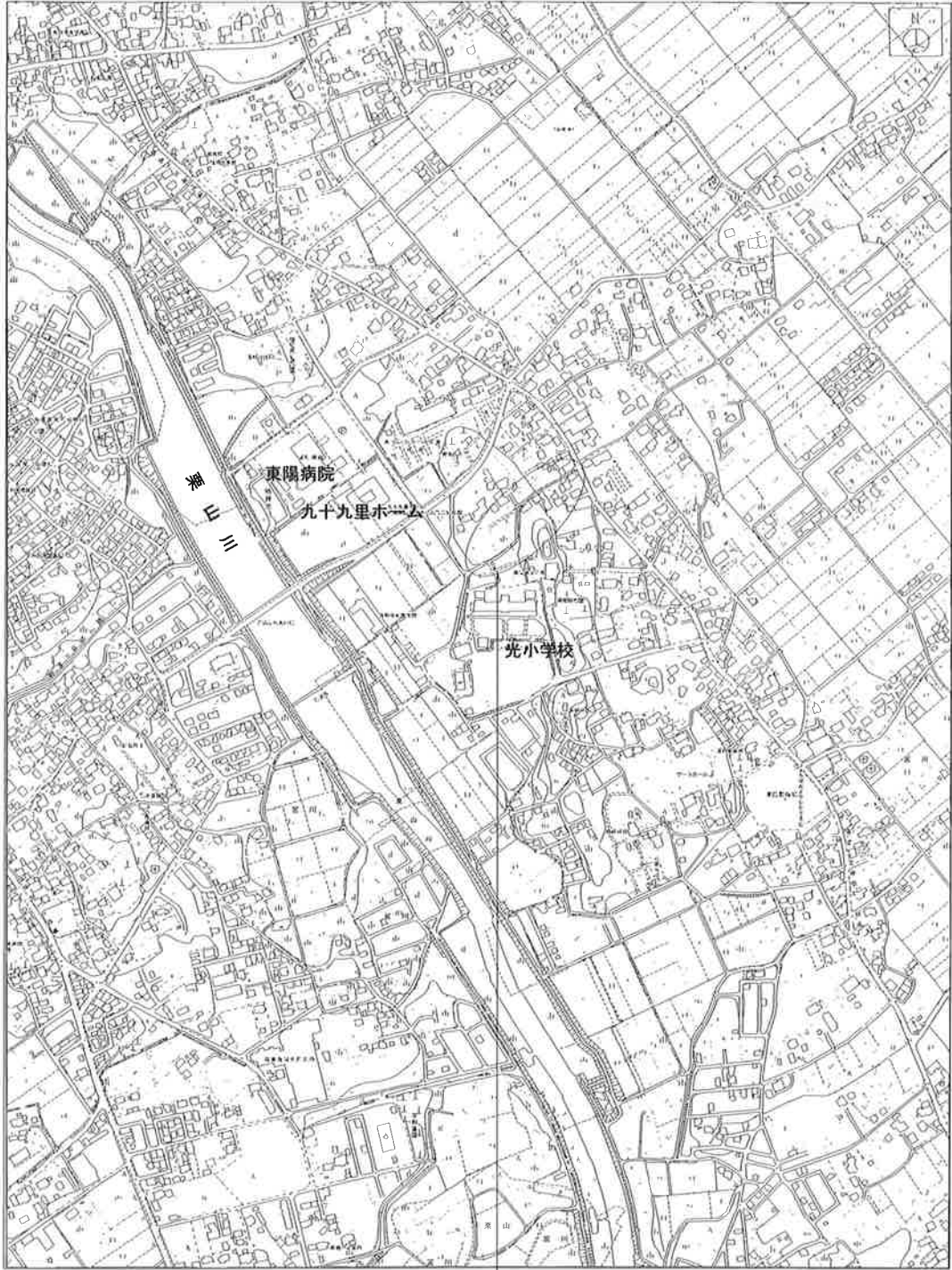


案内図 S=1/5,000

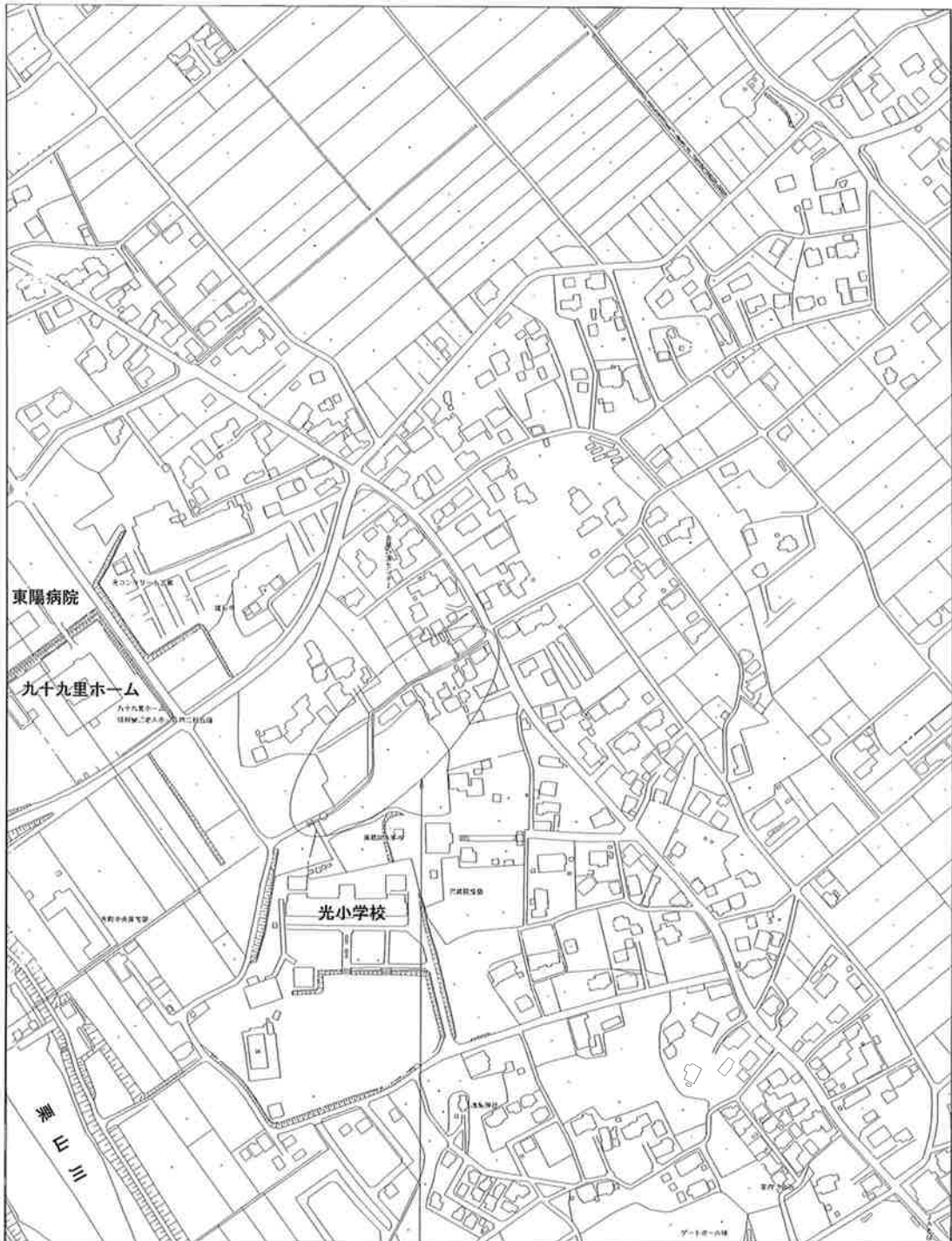
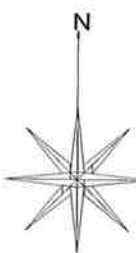


工事ヶ所

(横芝光町宮川4613番地先)



管網図 S=1/2,500



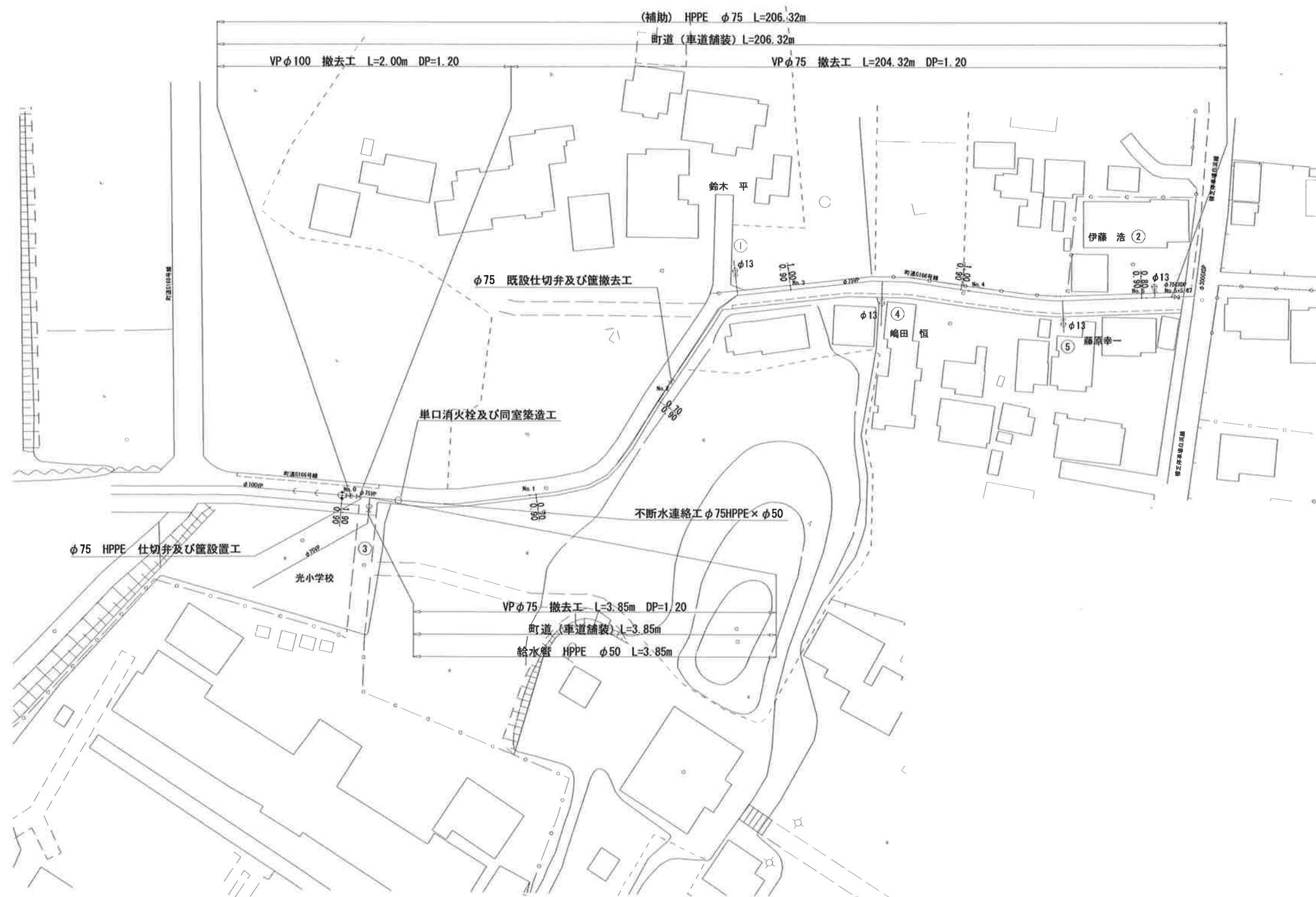
工事ヶ所

(横芝光町宮川4613番地先)



工事名称	低地区第2-3工区配水管更新工事		
工事場所	横芝光町宮川(古屋)地先		
図面名称	案内図		
葉中	13 葉 中 1	縮尺	S=1/5,000 S=1/2,500
竣工		工事番号	
図面番号	—	八匠水道企業団	

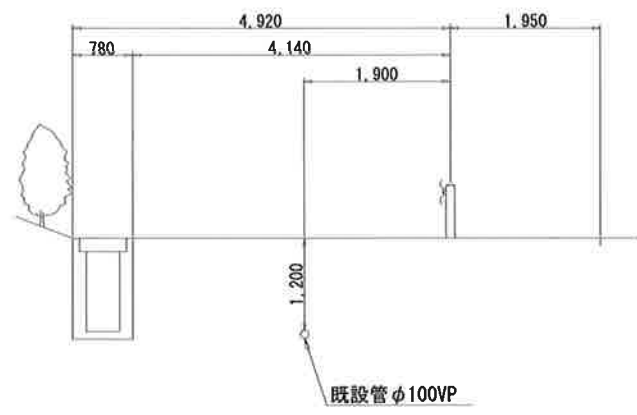
平面图 S=1:500



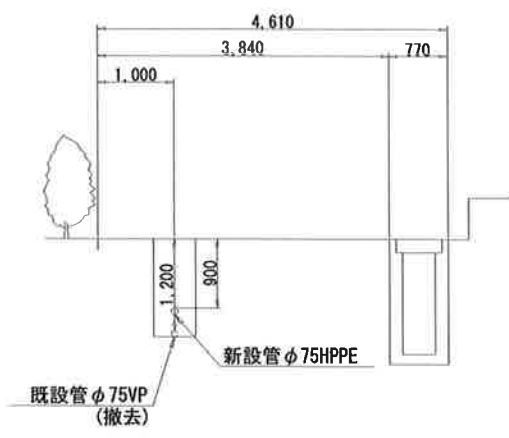
工事名称	低地区第2-3工区配水管更新工事		
工事場所	横芝光町宮川（古厩）地先		
四面名称	平 面 図		
葉 中	13 葉 中 2	縮 尺	S=1/500
竣 工		工事番号	
四面番号	—	八匠水道企業団	

横断面図 S=1:50

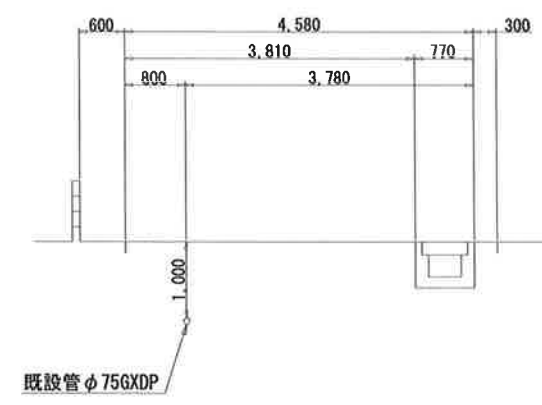
No. 0



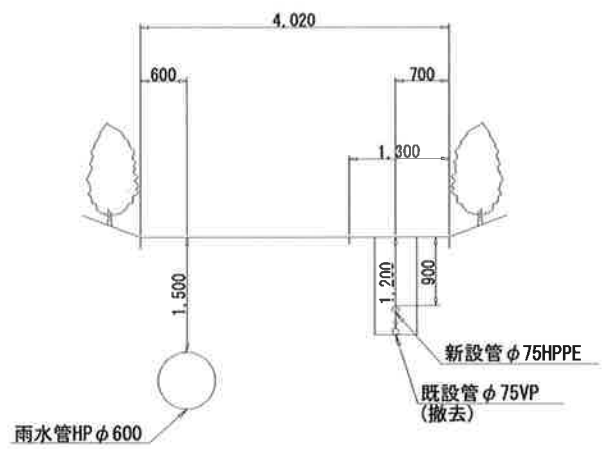
No. 3



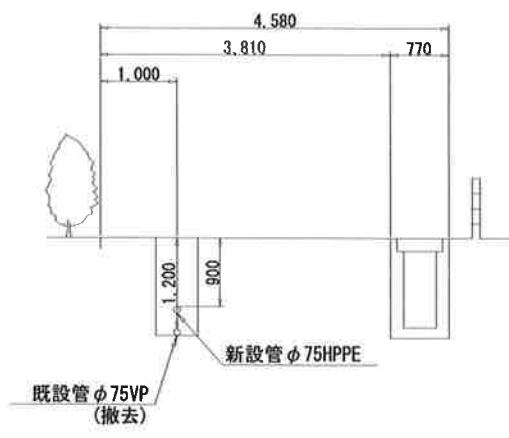
No. 5+5.67



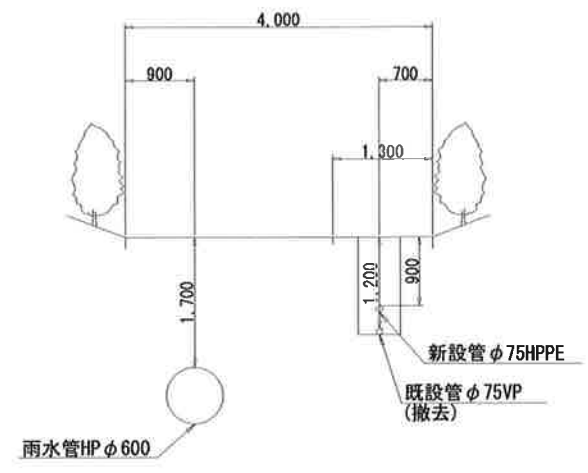
No. 1



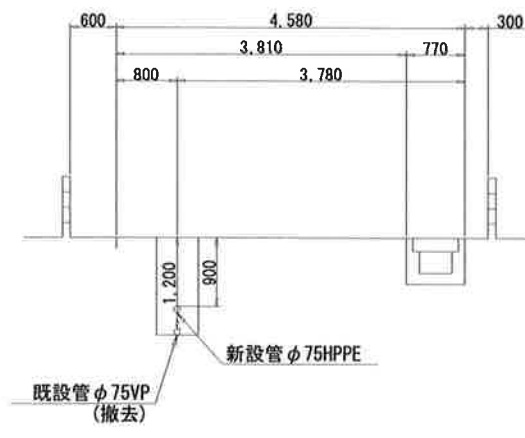
No. 4



No. 2

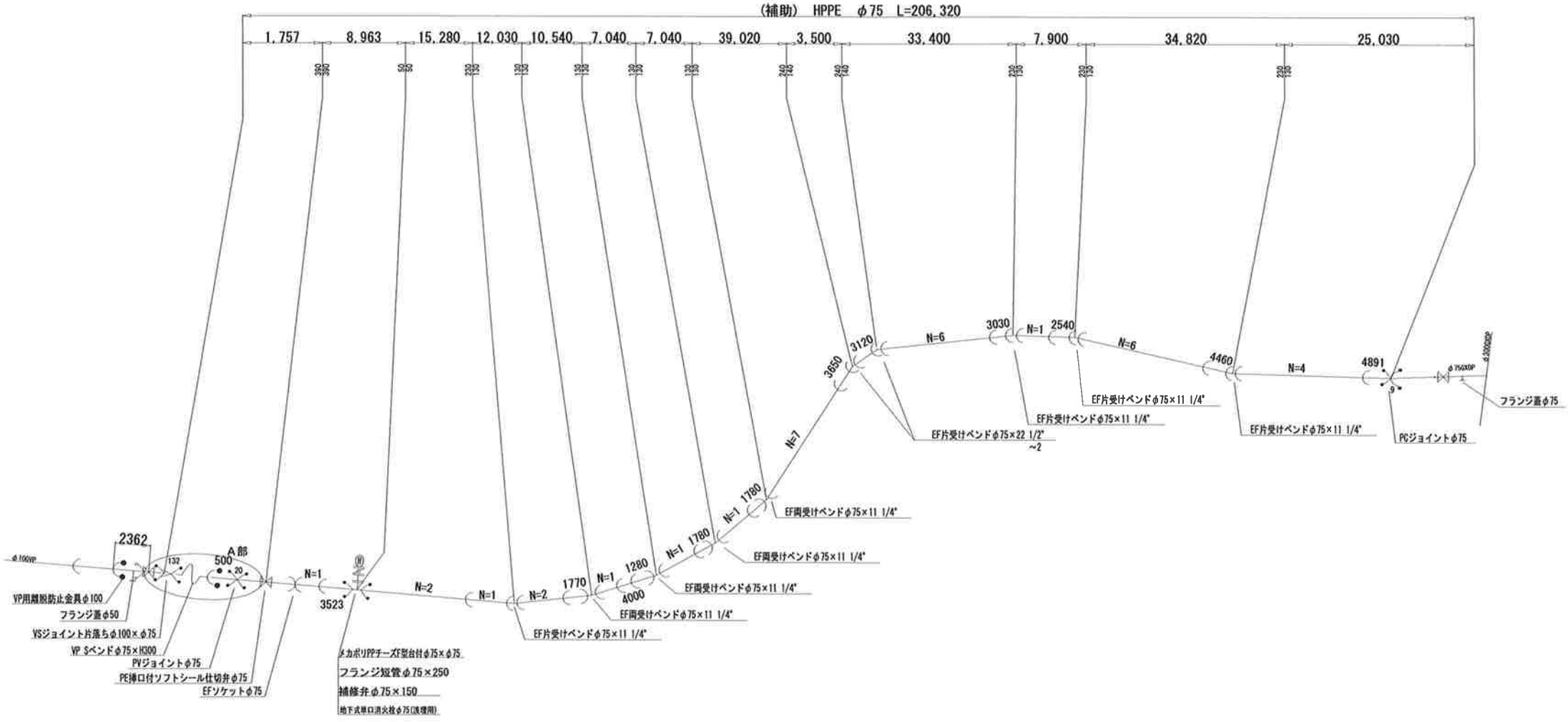


No. 5

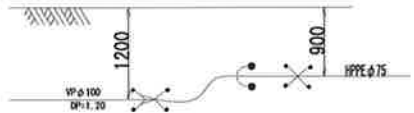


工事名称	低地区第2-3工区配水管更新工事		
工事場所	横芝光町宮川(古屋)地先		
図面名称	横断面図		
葉中	13 葉 中 3	縮尺	S=1/50
竣工		工事番号	
図面番号	—	八匠水道企業団	

配管詳細図 S=Free



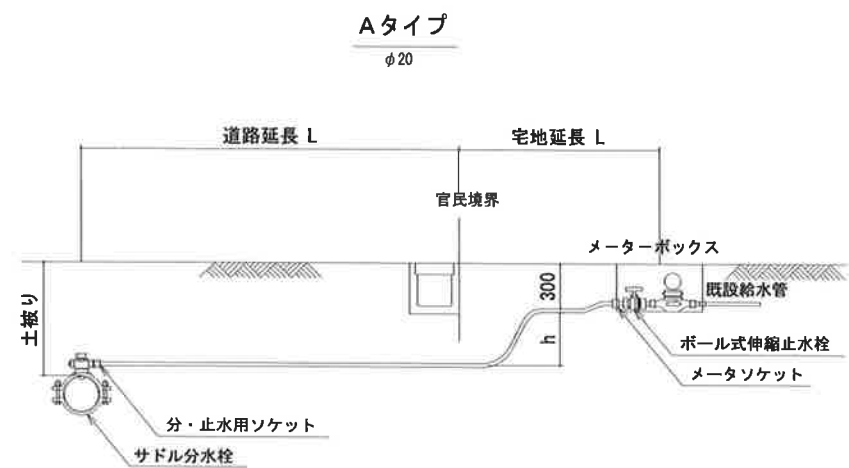
A部断面図



(既設管 H1VP) 一体化長さ (水圧1.3MPa)	φ100 D=1.2
仕切弁・栓	5.76

工事名称	低地区第2-3工区配水管更新工事			
工事場所	横芝光町宮川(古屋)地先			
図面名称	配管詳細図			
業中	13 業中 4	縮尺	S=1/500	
竣工		工事番号		
図面番号	—	八匠水道企業団		

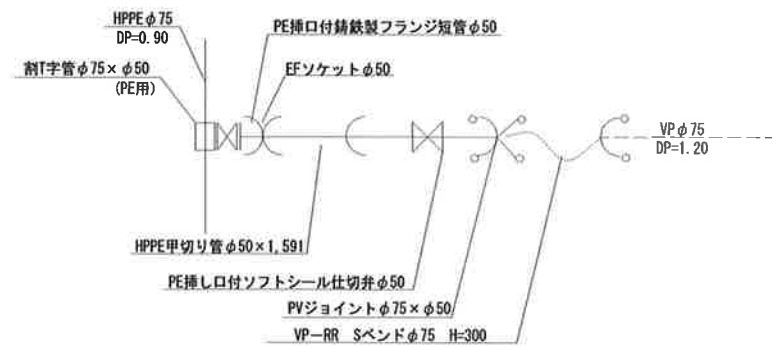
給水管取出しタイプ



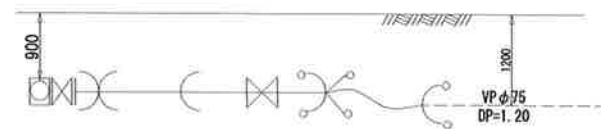
本給水切替一覧表

番号	水栓番号	給水者名	本口	管径	既設管種 取出口径	量水器 口 径	取出し タイプ	サドル分水栓		分・止水栓用ソケット		PPソケット		メーターソケット		ボール式伸縮止水栓		メーター用 ソケット		ボール式乙止水栓		止水栓箇 数	ポリエチレン管 延 長		管立上り 寸法h	車 道 内				宅 地 内			備 考		
								口径	数量	口径	数量	口径	数量	口径	数量	口径	数量	口径	数量	口径	数量		口径	数量		口径	数量	町道車道 DP=0.9m	町道路肩土 DP=0.9m			As DP=0.3m		Co DP=0.3m	土 DP=0.3m
①	21025	鈴木 平	φ75	φ20	φ13	A	φ20	1	φ20	1			φ20	1	φ20×φ13	1	—	—	—	—	—	φ20	5.60	0.60	1.00						4.00				
②	21026	伊藤 浩	φ75	φ20	φ13	A	φ20	1	φ20	1			φ20	1	φ20×φ13	1	—	—	—	—	—	φ20	3.50	0.60	0.80	0.60					1.50				
③	21013	光小学校	φ75	φ50	φ40	—	—	—	—	—			—	—	—	—	—	—	—	—	—														
④	21497	嶋田 恒	φ75	φ20	φ13	A	φ20	1	φ20	1			φ20	1	φ20×φ13	1	—	—	—	—	—	φ20	5.68	0.60	3.58						1.50				
⑤	22078	藤原幸一	φ75	φ20	φ13	A	φ20	1	φ20	1			φ20	1	φ20×φ13	1	—	—	—	—	—	φ20	5.18	0.60	4.08				0.50			タイル			
合 計								φ75 × φ20	4	φ20	4			φ20	4	φ20×φ13	4						φ20	19.96		9.46	0.60			0.50	7.00				

No3 給水切替平面図

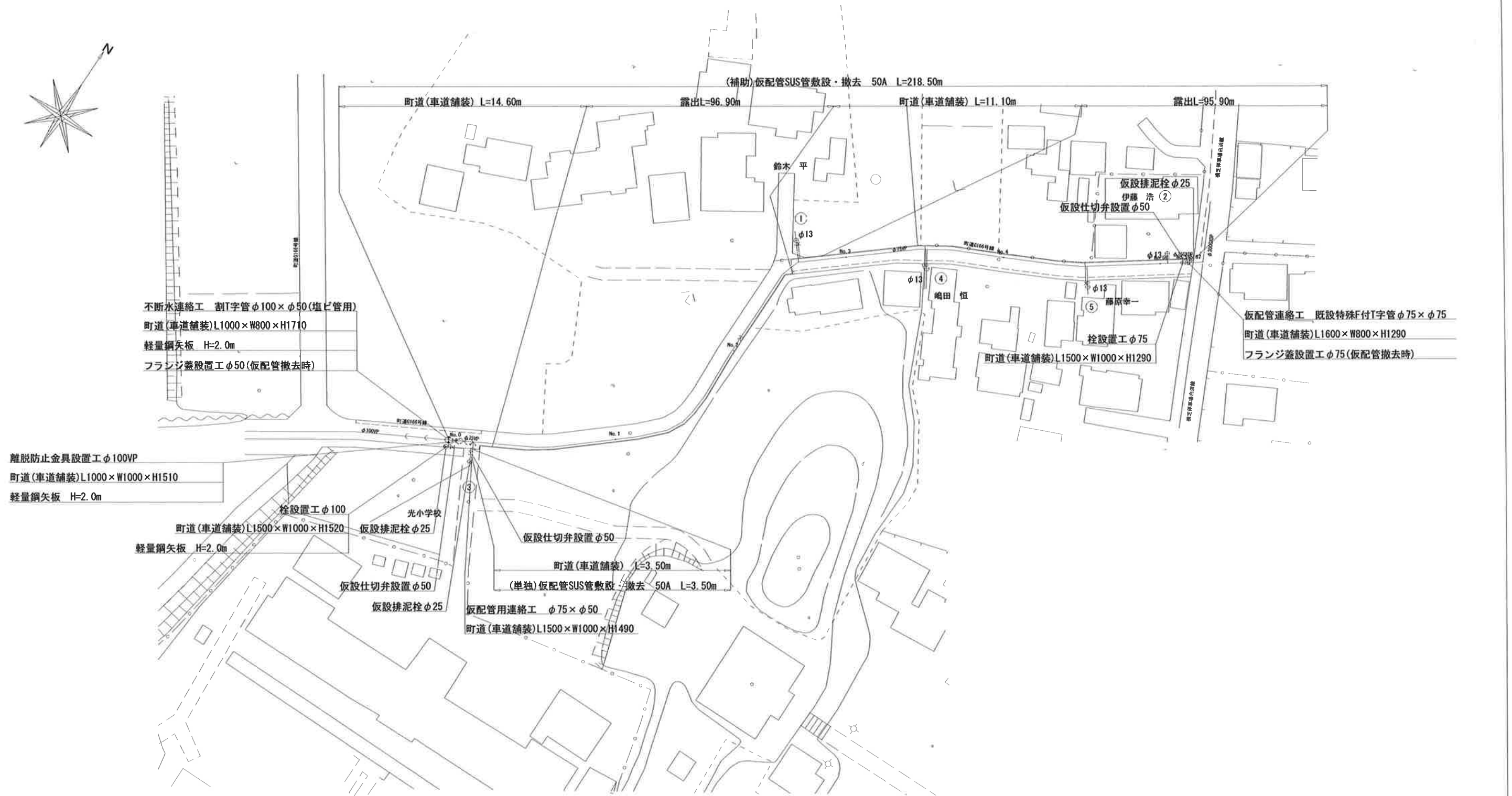


断 面 図



工事名称	低地区第2ー3工区配水管更新工事				
工事場所	横芝光町宮川（古厩）地先				
図面名称	給水管取出しタイプ・給水切替一覧表				
業 中	13 業 中 5		縮 尺	S=Free	
竣 工			工事番号		
図面番号	—		八匠水道企業団		

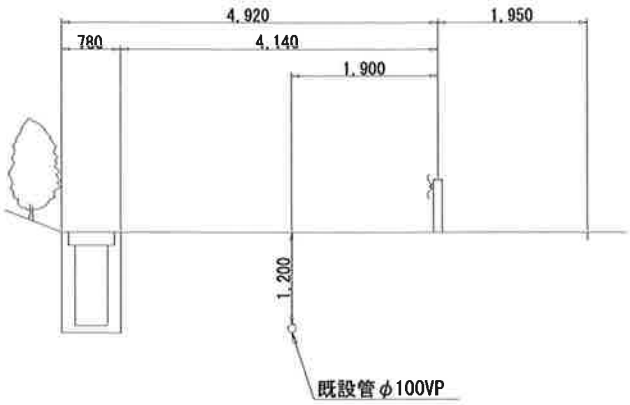
假配管平面图 S=1:500



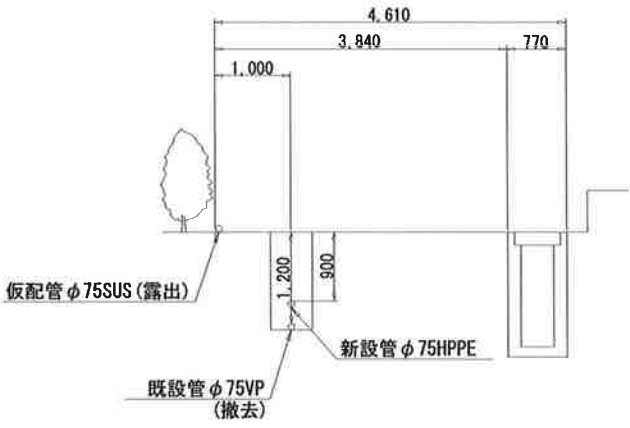
工事名称	低地区第2-3工区配水管更新工事		
工事場所	横芝光町宮川(古堀)地先		
四面名称	仮配管平面図		
葉中	13 葉 中 6	縮尺	S=1/500
竣工		工事番号	
図面番号	—	八匠水道企業団	

仮配管横断面図 S=1:50

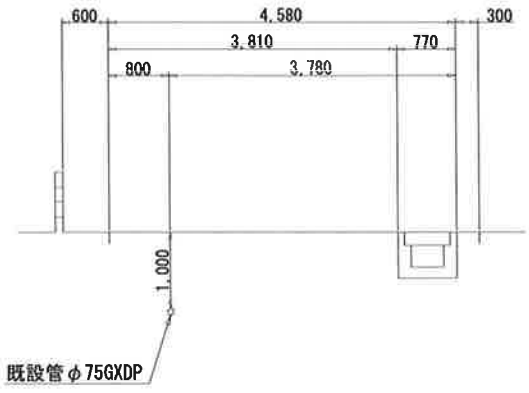
No. 0



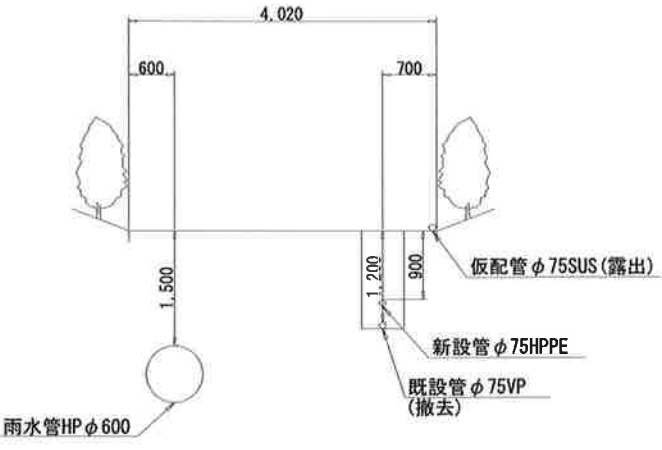
No. 3



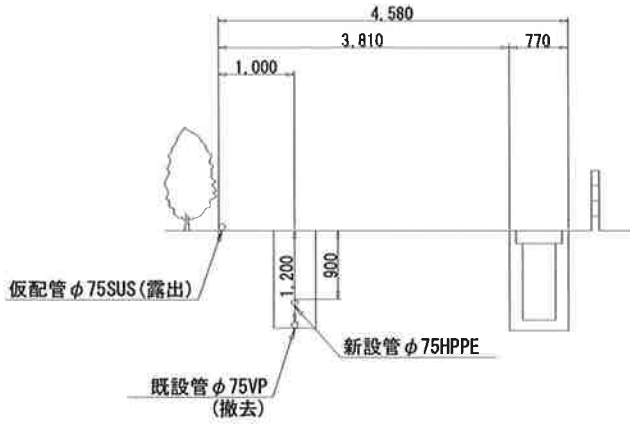
No. 5+5.67



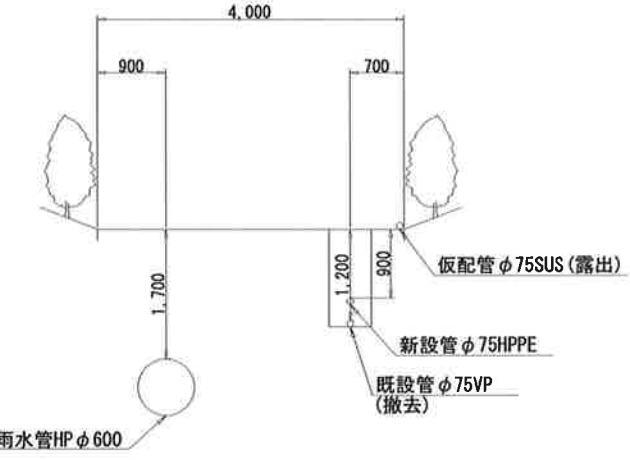
No. 1



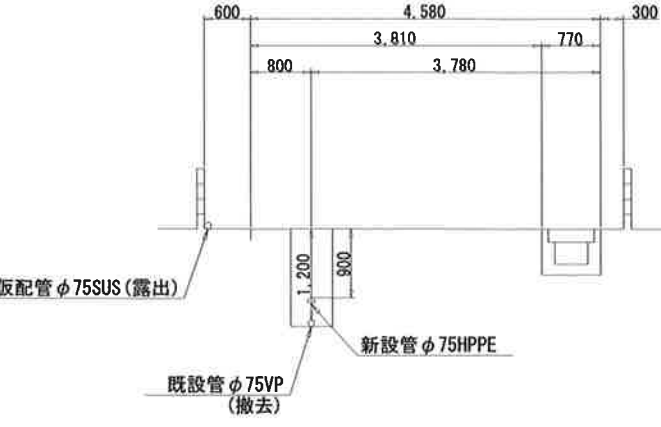
No. 4



No. 2



No. 5



工事名称	低地区第2-3工区配水管更新工事		
工事場所	横芝光町宮川(古厩)地先		
図面名称	仮配管横断面図		
葉中	13 葉 中 7	縮尺	S=1/50
竣工		工事番号	
図面番号	—	八匠水道企業団	

低地区第2-3工区 SUS仮配管G型80A

The diagrams illustrate the water supply network for a low-lying area, showing the layout of pipes, valves, and connection points. The top diagram shows a main line with a vertical riser and a horizontal branch. The bottom diagram shows a similar main line with a vertical riser and a horizontal branch. Both diagrams include labels for pipe sizes, valves, and connection points.

Top Diagram Labels:

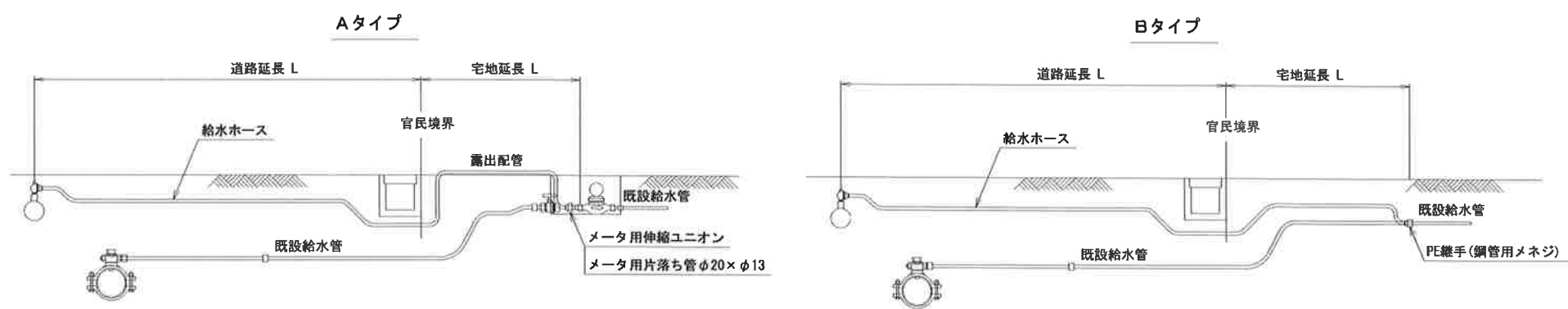
- 埋設 (Buried)
- 露出 (Exposed)
- 割T字管 $\phi 100 \times \phi 50$
- 接続短管 (10Kフランジ) 50A
- 90°
- (Dr)
- 50 × 50
- 4.0 2.0 0.5
- 50 × 50
- 2.0
- 1.0
- 4.0
- 90°
- AIR
- 25A
- 90°
- 80 × 50
- マルチジョイント80A
- VP $\phi 75$
- 3
- 4.0 2.0
- 4.0 2.0
- 4.0 4.0 4.0 4.0 4.0 1.0
- 2.0 1.0
- 2.0 1.0
- 4.0 4.0 2.0 1.0
- 4.0 1.0
- 4.0 4.0 4.0
- 4.0 4.0 4.0 4.0 4.0 1.0
- 1.0
- 90°
- A
- A'

Bottom Diagram Labels:

- 埋設 (Buried)
- 露出 (Exposed)
- $\phi 20$ (13)
- 1
- 20A
- 1.0 0.5
- 4.0 2.0
- 90°
- AIR
- 25A
- 4.0 4.0 4.0 4.0 4.0 1.0
- 1.0 0.5
- 20A
- 4.0 1.0
- 4.0 4.0 4.0 4.0 4.0 2.0
- 4.0 1.0 0.5
- 20A
- 2.0
- 4.0 4.0 4.0 4.0 4.0 4.0 1.0 0.5
- 20A
- 4.0 1.0 0.5
- 50 × 50
- 0.5
- 90°
- (Dr)
- 80 × 50
- 接続短管 (上水フランジ) 80A
- 2
- $\phi 20$ (13)
- 4
- $\phi 20$ (13)
- 5
- $\phi 20$ (13)
- A
- A'

工事名称	低地区第2-3工区配水管更新工事				
工事場所	横芝光町宮川(古厠)地先				
図面名称	仮配管詳細図				
葉 中	13 葉 中 8		縮 尺	S=NONE	
竣 工				工事番号	
図面番号	—		八匠水道企業団		

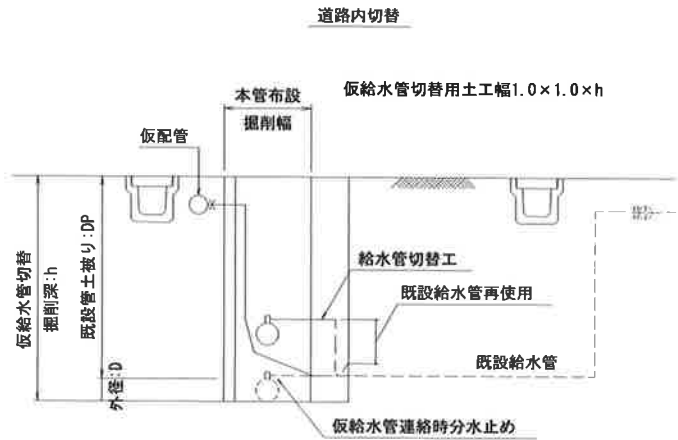
仮給水管取出しタイプ



仮給水切替一覧表

番号	水栓番号	給水者名	仮配管 口径	取出し タイプ	取出 口径	量水器口径	給水ホース (レンタル材料)				メーター用 伸縮ユニオン or メーター用 片落ち管		P E 継手鋼管用メネジ		宅内高さ	車 道 内				宅 地 内				備 考
							口径	数量	口径	数量	口径	数量	口径	数量		町道車道 DP=0.3m	町道路肩土 DP=0.3m			As DP=0.3m	Co DP=0.3m	土 DP=0.3m	露出	
①	21025	鈴木 平	75A	B	φ20	φ13	φ20×L3.0	1			φ20×φ13	1											4.00	
②	21026	伊藤 浩	75A	B	φ20	φ13	φ20×L3.0	1			φ20×φ13	1											1.50	
③	21013	東陽小学校	75A	A	φ75	φ40																		別途
④	21497	嶋田 恒	75A	A	φ20	φ13	φ20×L3.0	1			φ20×φ13	1			4.58								1.50	
⑤	22078	藤原幸一	75A	A	φ20	φ13	φ20×L3.0	1			φ20×φ13	1			3.81	0.60							0.50	
合 計							φ20×L3.0	4			φ20×φ13	4			8.39	0.60							7.50	

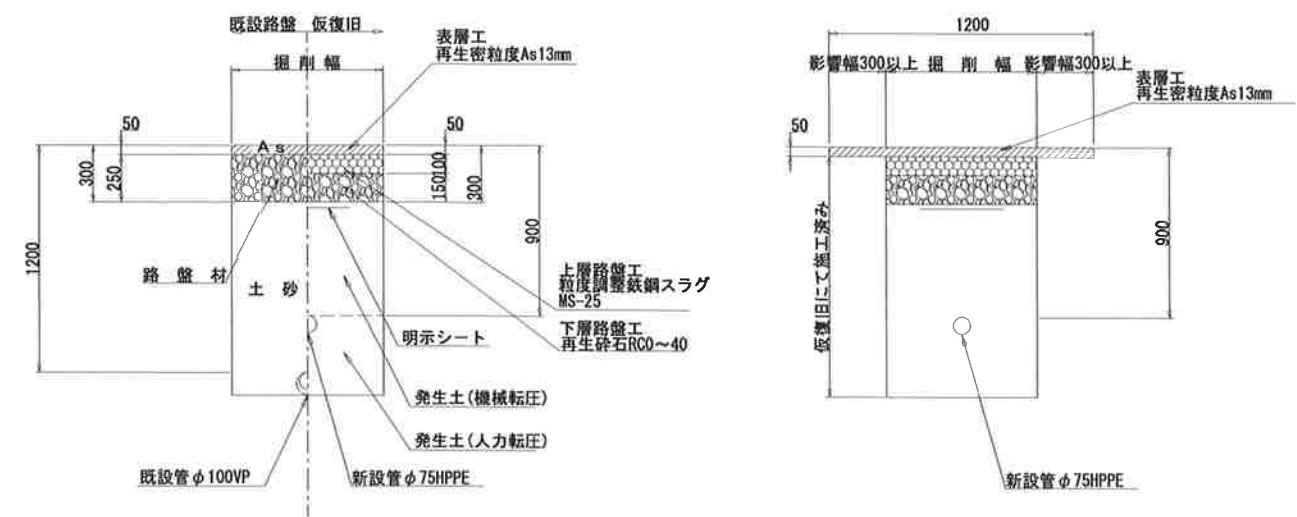
仮給水管切替工標準図



工事名称	低地区第2-3工区配水管更新工事		
工事場所	横芝光町宮川(古厩)地先		
図面名称	仮給水管取出しタイプ・仮給水切替一覧表 仮給水管切替工標準図		
葉中	13 葉 中 9	縮尺	S=Free
竣工		工事番号	
図面番号	—	八匠水道企業団	

本設土工標準図 S=1:20

一般町道



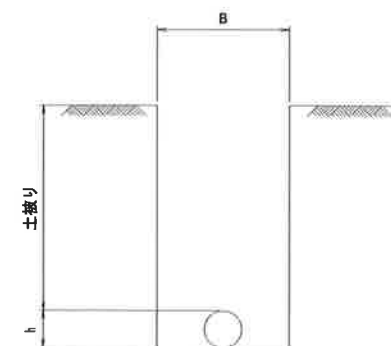
宅地内復旧

D. P=0.30

土復旧



標準掘削断面図

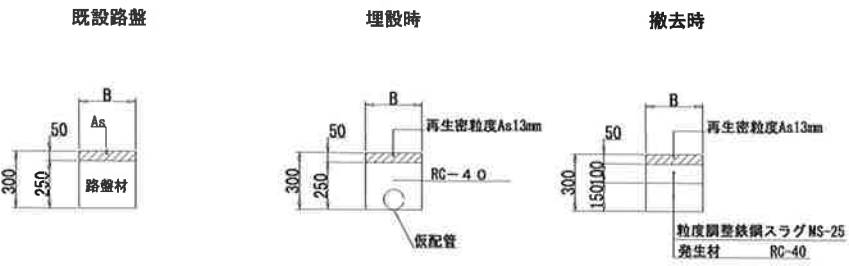


口径	B	h
φ100	700	125
φ75	550	90
給水管	550	

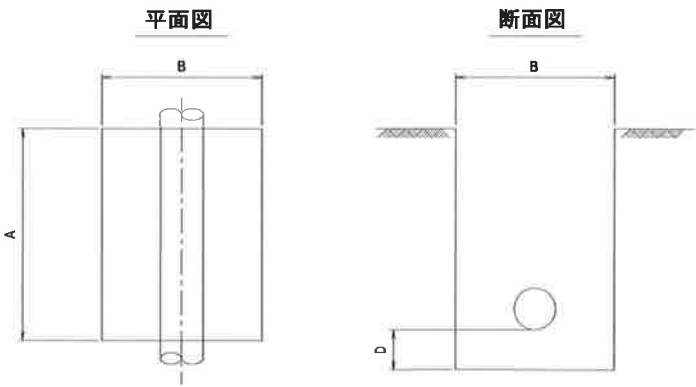
工事名称	低地区第2-3工区配水管更新工事		
工事場所	横芝光町宮川(古屋)地先		
図面名称	本設土工標準図		
業中	13 業中 10	縮尺	S=1/20
竣工		工事番号	
図面番号	— 八匠水道企業団		

仮設土工標準図

町道(車道舗装)

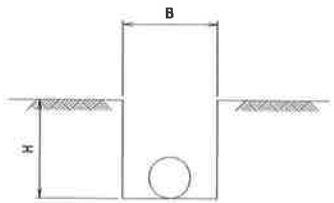


土工定規



名 称	口 径	A	B	D
不断水連絡工	φ100×φ75	1100	1000	400
仮設不断水止水栓設置工	φ75	1500	1200	200
フランジ蓋設置工	φ75	1500	1000	200
離脱防止金具設置工	φ75	1000	1000	200
仮配管連絡工 (λ)	φ100×φ75	800	1600	200

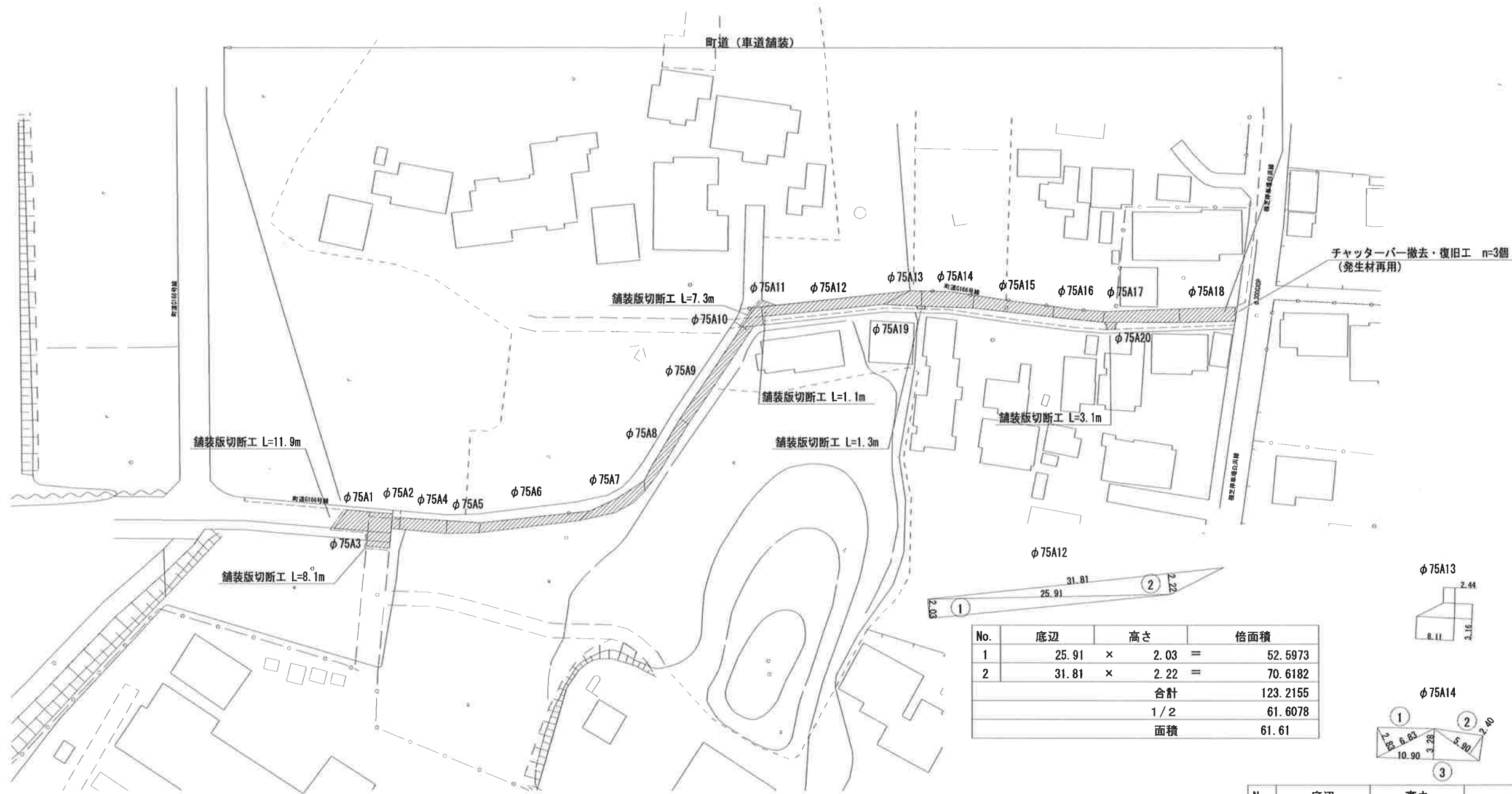
標準掘削断面図



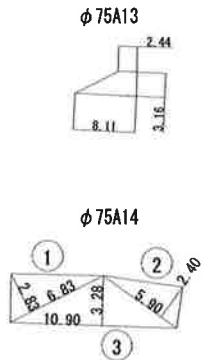
口 径	B	H	舗装種別
50A	300	300	町道車道
仮給水管	300	300	町道車道

工事名称	低地区第2-3工区配水管更新工事		
工事場所	横芝光町宮川(古屋)地先		
図面名称	仮設土工標準図		
業 中	13 葉 中 11	縮 尺	S=1/20
竣 工			工事番号
図面番号	—	八匠水道企業団	

舗装復旧平面図 S=1:500

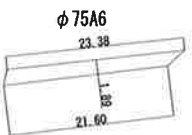
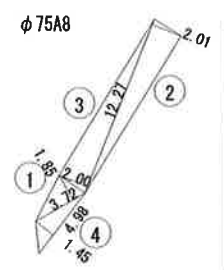


No.	底辺	高さ	倍面積
1	25.91	× 2.03	= 52.5973
2	31.81	× 2.22	= 70.6182
合計			123.2155
1/2			61.6078
面積			61.61

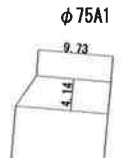
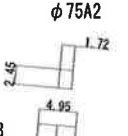
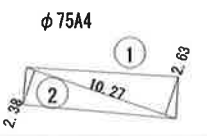


No.	底辺	高さ	倍面積
1	6.83	× 2.83	= 19.3289
2	5.90	× 2.40	= 14.1600
3	10.90	× 3.28	= 35.7520
合計			69.2409
1/2			34.6205
面積			34.62

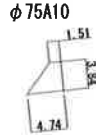
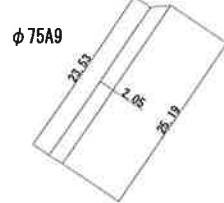
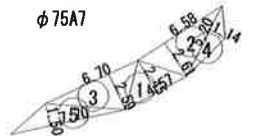
No.	底辺	高さ	倍面積
1	3.72	× 1.85	= 6.8820
2	12.27	× 2.01	= 24.6627
3	12.27	× 2.00	= 24.5400
4	4.98	× 1.45	= 7.2210
合計			63.3057
1/2			31.6529
面積			31.65



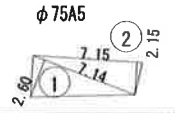
No.	底辺	高さ	倍面積
1	10.27	× 2.63	= 27.0101
2	10.27	× 2.38	= 24.4426
合計			51.4527
1/2			25.7264
面積			25.73



No.	底辺	高さ	倍面積
1	4.57	× 2.45	= 11.1965
2	6.58	× 2.61	= 17.1738
3	6.70	× 2.59	= 17.3530
4	5.20	× 1.14	= 5.9280
5	7.70	× 1.50	= 11.5500
合計			63.2013
1/2			31.6007
面積			31.60



No.	底辺	高さ	倍面積
1	7.14	× 2.60	= 18.5640
2	7.15	× 2.15	= 15.3725
合計			33.9365
1/2			16.9683
面積			16.97

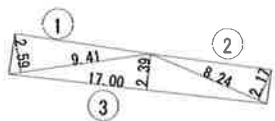


凡 例
町道車道

工事名称	低地区第2-3工区配水管更新工事		
工事場所	横芝光町宮川(古屋)地先		
図面名称	舗装復旧平面図		
葉中	13 葉 中 12	縮尺	S=1/500
竣工		工事番号	
図面番号	— 八匠水道企業団		

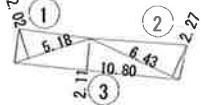
舗装復旧求積図 S=NONE

φ75A15



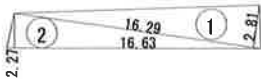
No.	底辺		高さ		倍面積
1	9.41	×	2.59	=	24.3719
2	8.24	×	2.17	=	17.8808
3	17.00	×	2.39	=	40.6300
			合計		82.8827
			1 / 2		41.4414
			面積		41.44

φ75A16



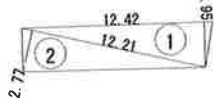
No.	底辺		高さ		倍面積
1	5.18	×	2.02	=	10.4636
2	6.43	×	2.27	=	14.5961
3	10.80	×	2.11	=	22.7880
合計					47.8477
1 / 2					23.9239
面積					23.92

φ75A17



No.	底辺		高さ		倍面積
1	16.29	×	2.81	=	45.7749
2	16.63	×	2.27	=	37.7501
合計					83.5250
1 / 2					41.7625
面積					41.76

φ75A18



No.	底辺		高さ		倍面積
1	12.42	×	2.95	=	36.6390
2	12.21	×	2.77	=	33.8217
合計					70.4607
1 / 2					35.2304
面積					35.23

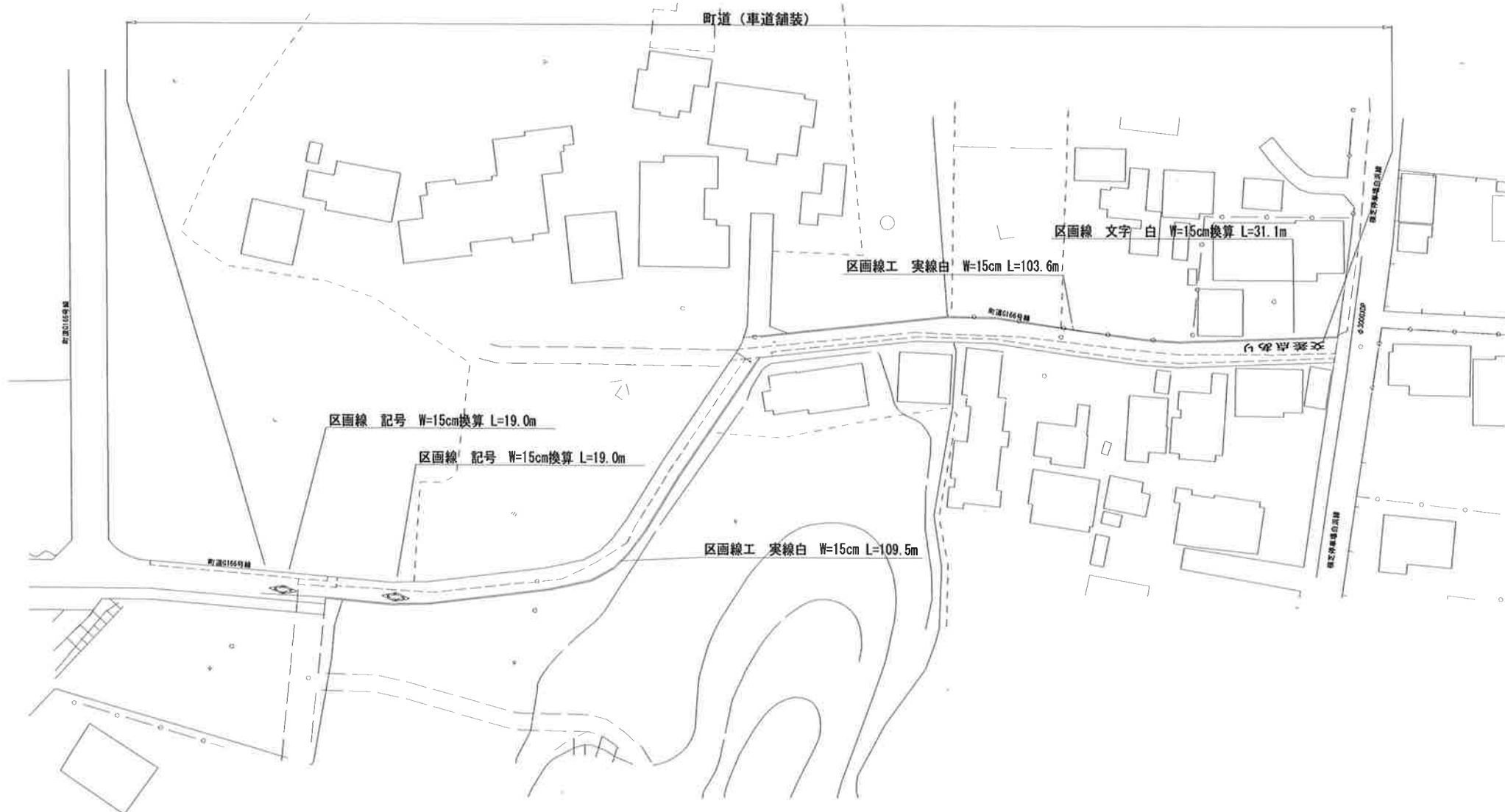
φ75A19



φ75A20



路面標示復旧平面図 S=1:500



舗装面積求積表				A復旧（横芝光町道一般道舗装）				(補助)		
φ75施工	上辺		下辺		高さ		面積	切断長	形状	
A1	(9.73	+	12.10) ×	0.5	× 4.14 =	45.19	11.90	台形
A2	(1.72) ×		× 2.45 =	4.21		□
A4				三斜求積より			=	25.73		台形
A5				三斜求積より			=	16.97		台形
A6	(21.60	+	23.38) ×	0.5	× 1.89 =	42.51		台形
A7				三斜求積より			=	31.60		台形
A8				三斜求積より			=	31.65		台形
A9	(23.53	+	25.19) ×	0.5	× 2.05 =	49.94		台形
A10	(1.51	+	4.74) ×	0.5	× 3.84 =	12.00	8.40	台形
A11	(+	4.68) ×	0.5	× 1.45 =	3.39		△
A12				三斜求積より			=	61.61		台形
A13	(2.44	+	8.11) ×	0.5	× 3.16 =	16.67		台形
A14				三斜求積より			=	34.62		台形
A15				三斜求積より			=	41.44		台形
A16				三斜求積より			=	23.92		台形
A17				三斜求積より			=	41.76		台形
A18				三斜求積より			=	35.23		台形
計								518.44	20.30	

舗装面積求積表			A復旧（横芝光町道一般道舗装）					（単独）	
φ75施工	上辺		下辺		高さ	面積	切断長	形状	
A3	（ 4.95 ）		×	×	3.20	= 15.84	8.10	□	
A19	（ 1.45	+ 1.78	）	×	0.5	×	0.62 = 1.00	1.30	台形
A20	（ 1.45	+ 2.25	）	×	0.5	×	1.49 = 2.76	3.10	台形
計						19.60	12.50		

φ75施工 区画線工		(補助)	
種別	計算式	合計延長	
実線 白 W=15cm	109.5+103.6	213.1	
文字 記号 実線 W=15cm換算	19.0+19.0+31.1	69.1	

工事名称	低地区第2-3工区配水管更新工事		
工事場所	横芝光町宮川(古塵)地先		
図面名称	路面標示復旧平面図 舗装面積求積表		
葉中	13 葉 中 13	縮尺	図 示
竣工		工事番号	
図面番号	—	八匠水道企業団	