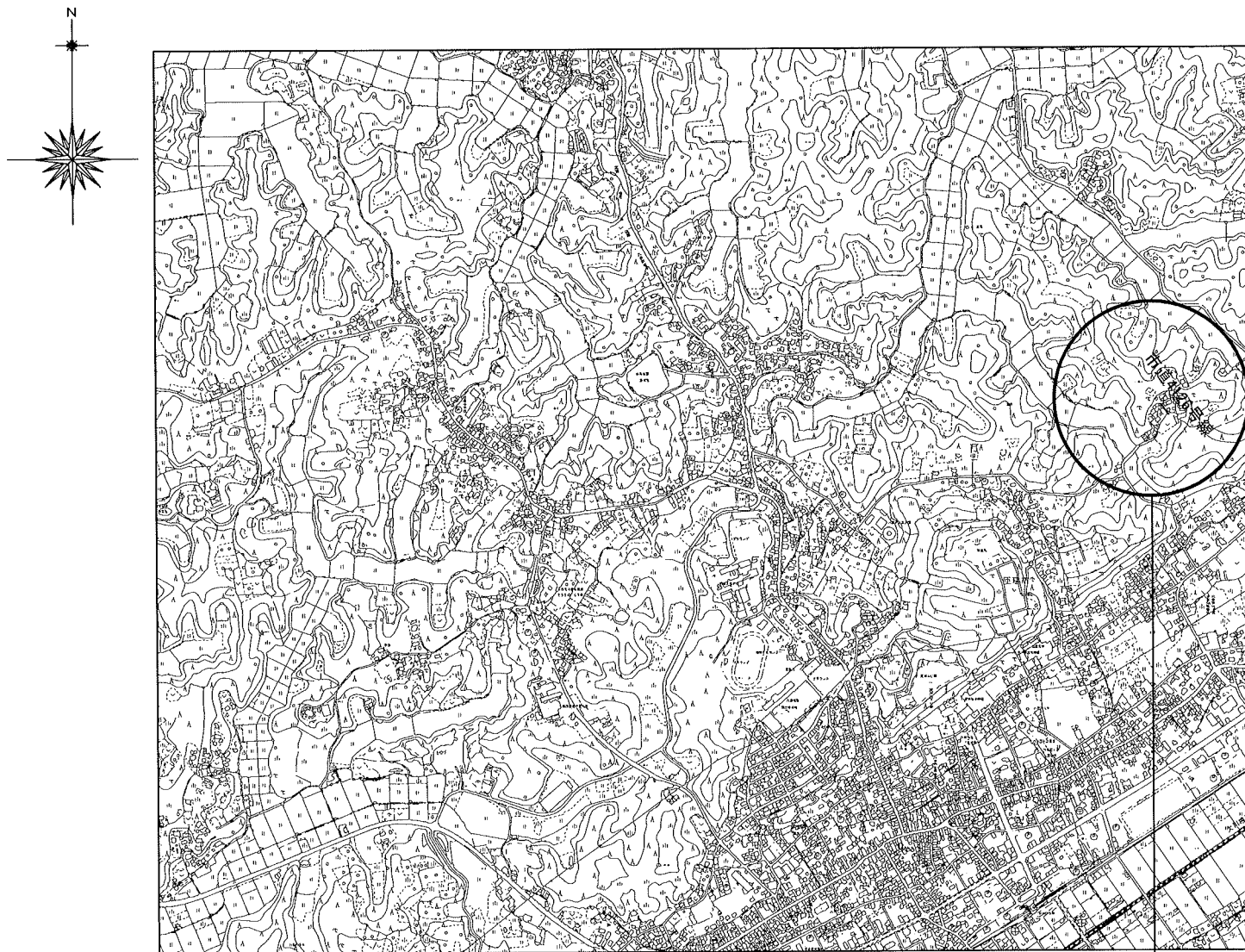
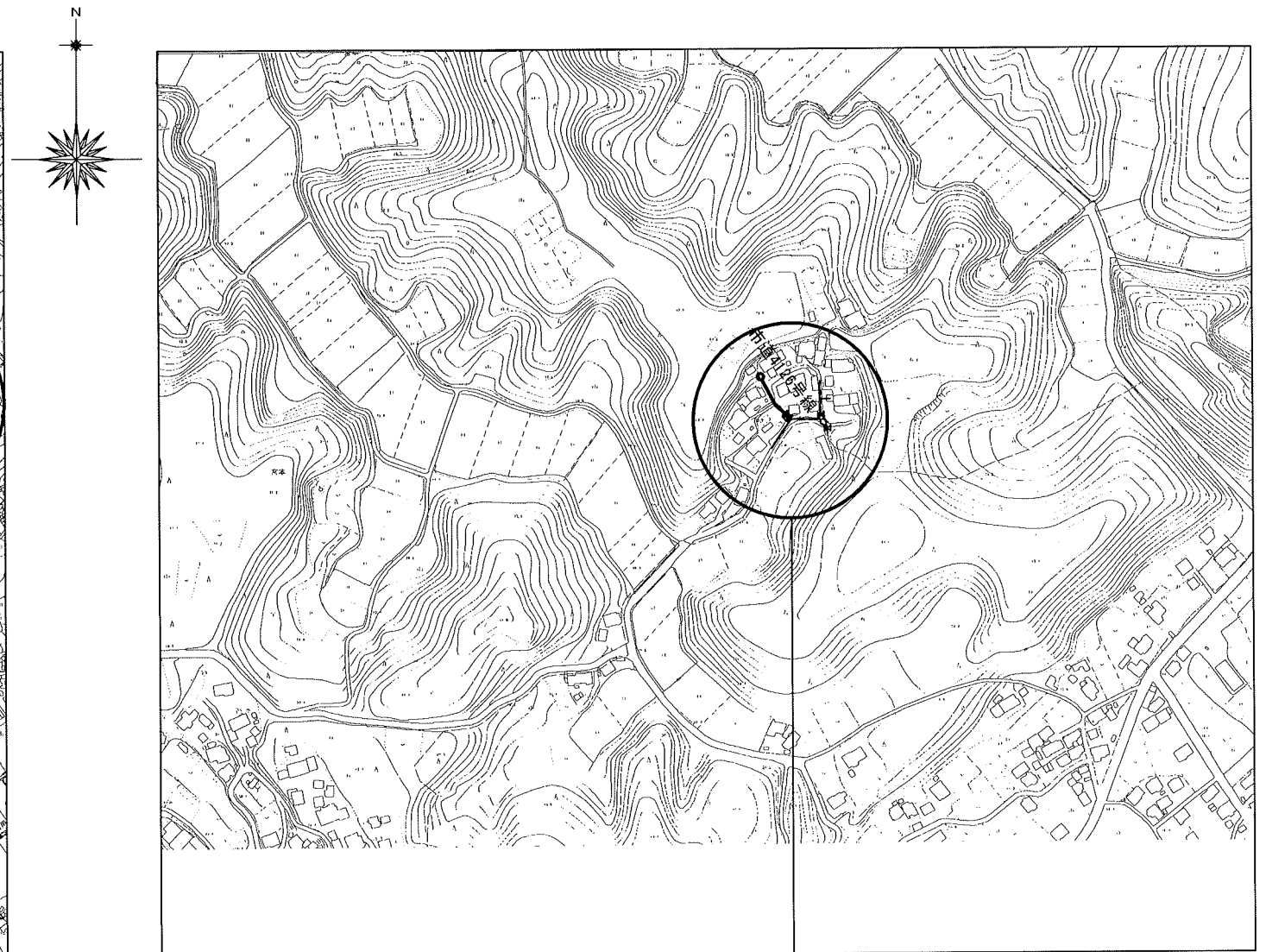


案内図 S = 1/10, 000



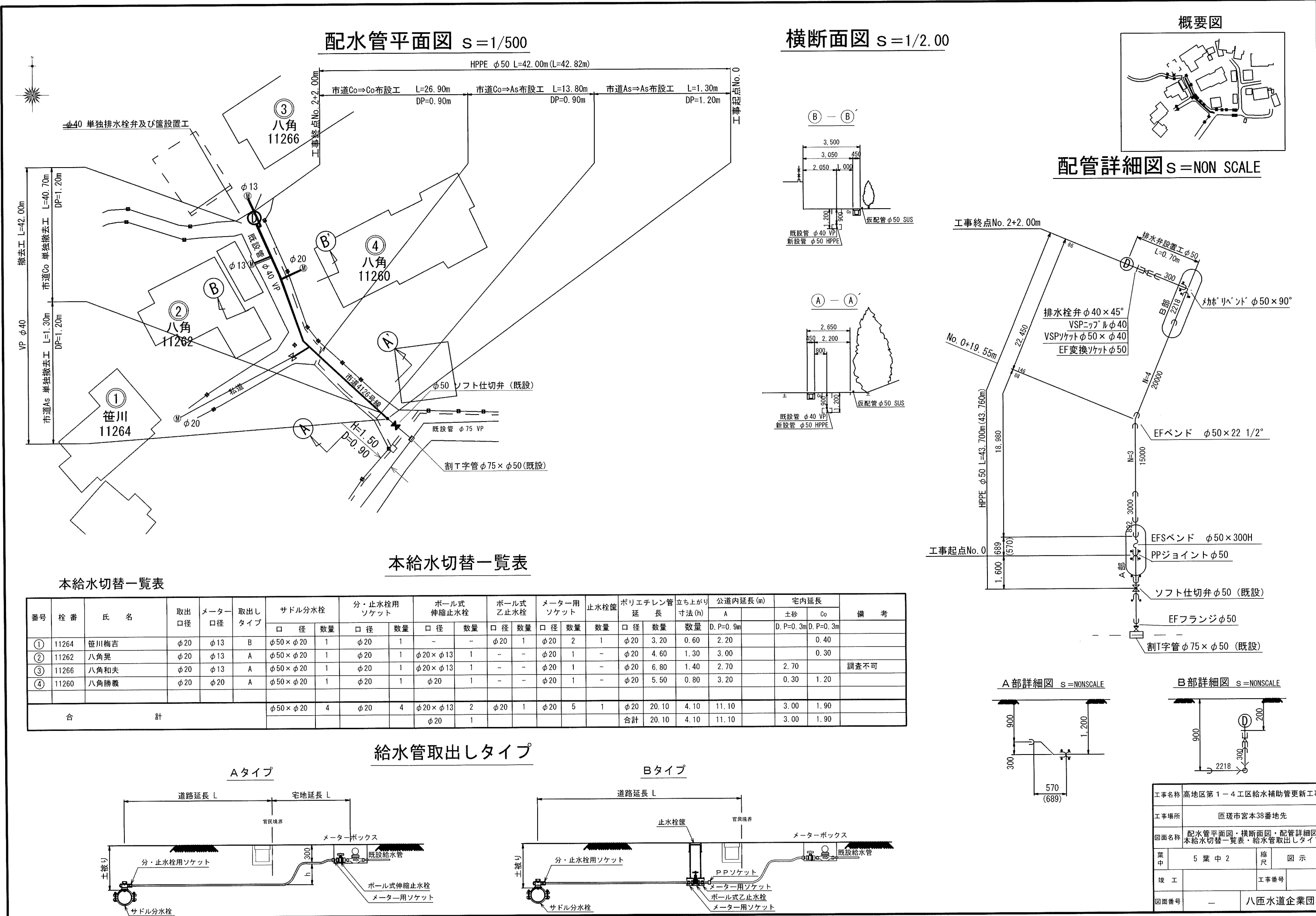
工事場所 匝瑳市宮本38番地先

管網図 S = 1/2, 500

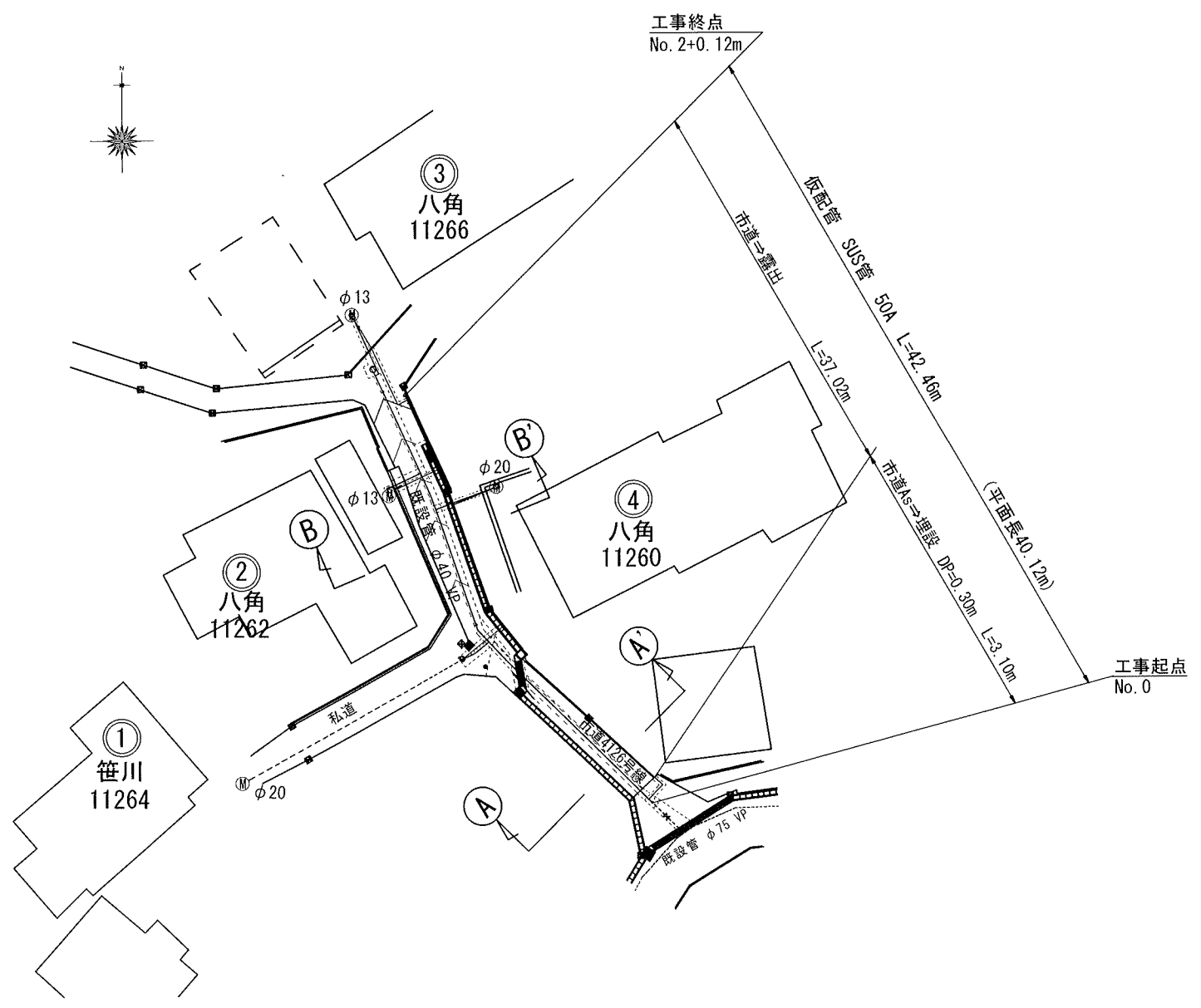


工事場所 匝瑳市宮本38番地先

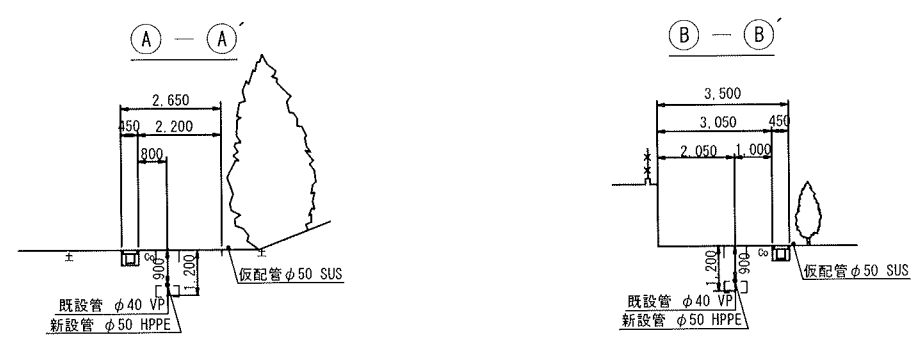
工事名称	高地区第1-4工区給水補助管更新工事			
工事場所	匝瑳市宮本38番地先			
図面名称	案内図・管網図			
葉中	5 葉 中 1	縮尺	1/10,000 1/2,500	
竣工		工事番号		
図面番号	—	八匠水道企業団		



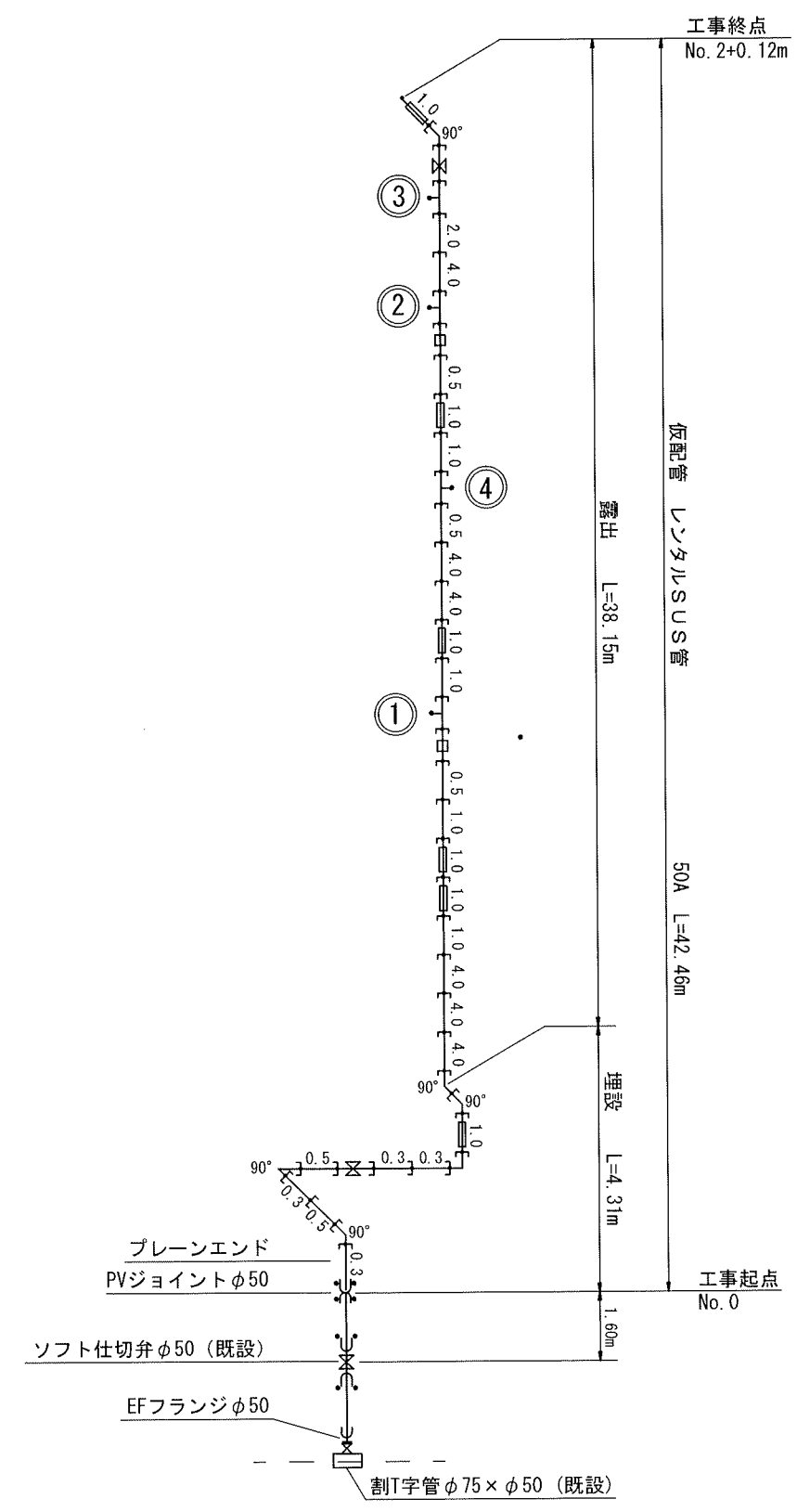
仮配管平面図 S=1/500



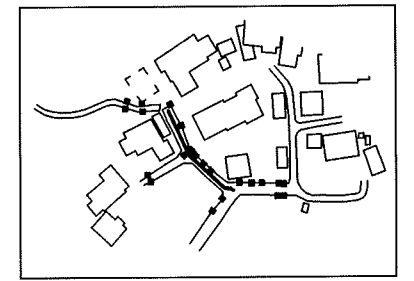
横断面図 S=1/200



配管詳細図 S=NON SCALE



概要図



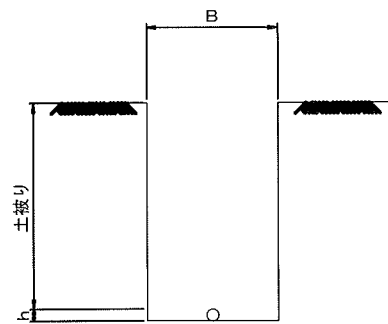
資材表記一覧

資 材 名 称	記 号
直 管	—
フレキ管	—
エルボ	—
バルブ	—
撤去用直管	—
取出し短管	—
プレーンエンド	—

工事名称	高地区第 1 - 4 工区給水補助管更新工事			
工事場所	匝瑳市宮本38番地先			
図面名称	仮配管平面図・横断面図・配管詳細図			
葉 中	5 葉 中 3		縮 尺	図 示
竣 工			工事番号	
図面番号	—		八匠水道企業団	

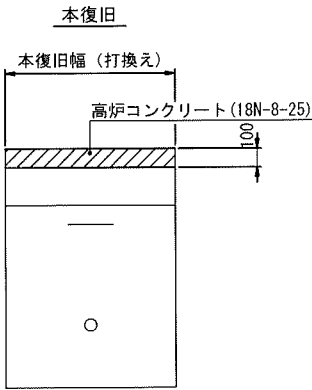
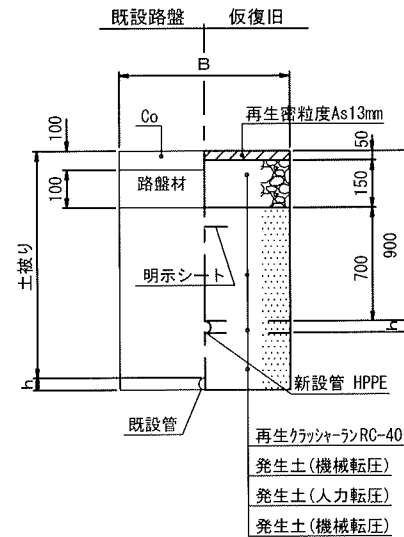
本設土工標準図 s=1/20

標準掘削断面図

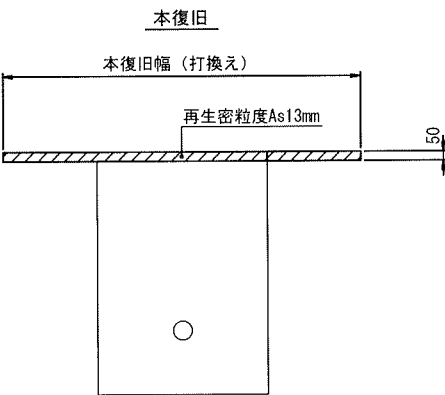
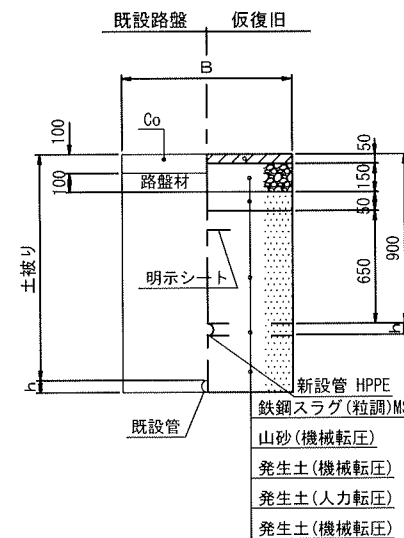


口 径	B	h
φ 50	600	60

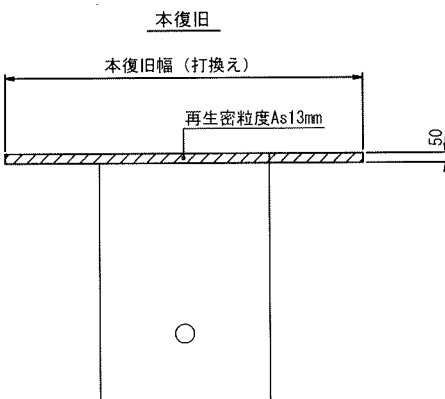
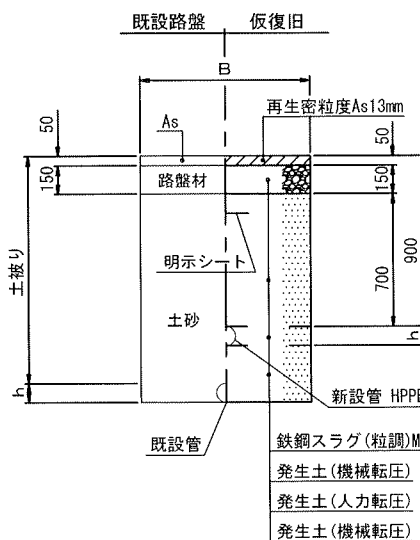
市道Co⇒Co舗装道



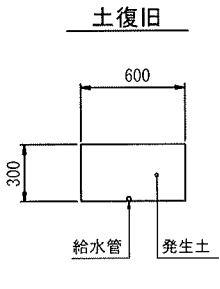
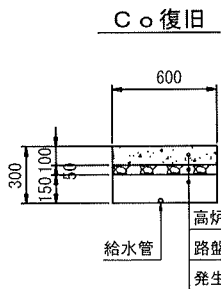
市道Co⇒As舗装道



市道As⇒As舗装道・車道



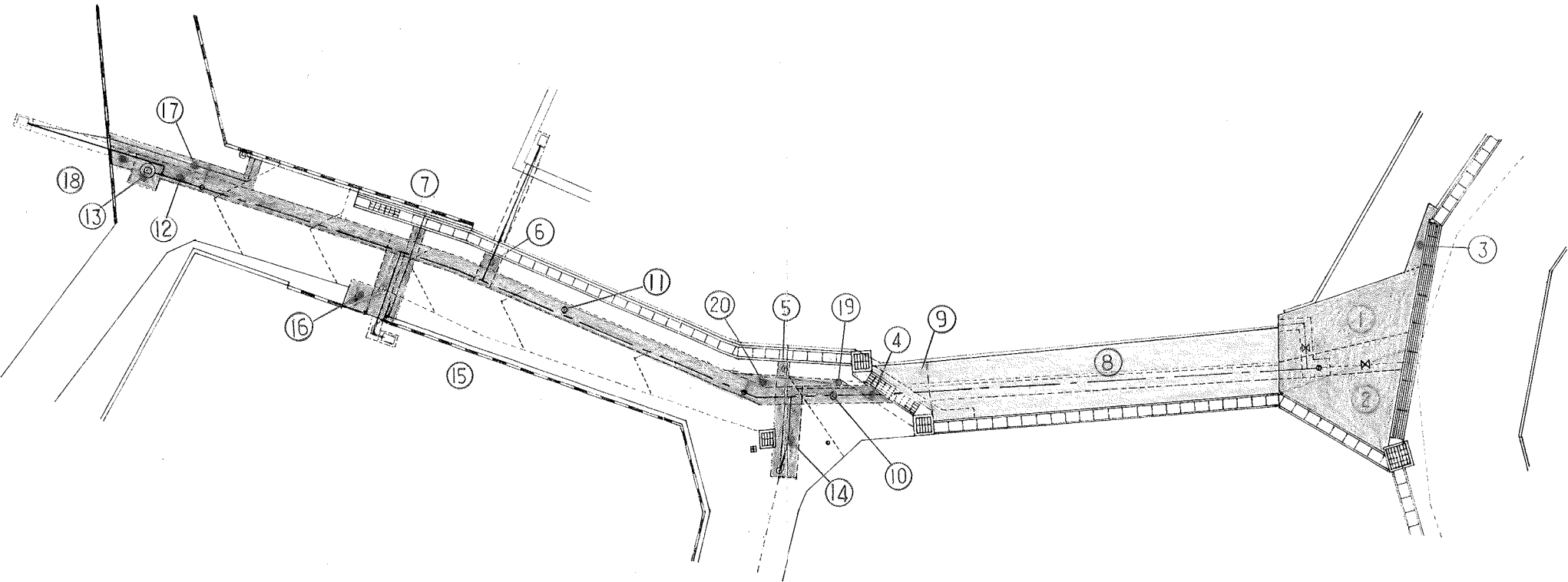
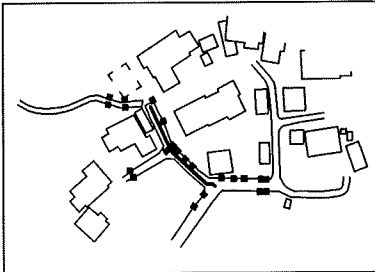
宅地内復旧
D.P=0.30



工事名称	高地区第1-4工区給水補助管更新工事		
工事場所	匠瑳市宮本38番地先		
図面名称	本設土工標準図		
葉中	5 葉 中 4	縮尺	1/20
竣工		工事番号	
図面番号	—	八団水道企業団	

舗装本復旧平面図 S=1/250

概要図



面積集計表

市道As⇒As

番号	算式	面積	舗装切断	備考
①	$(5.20+4.60) \times 2.5 / 2 =$	12.25		
②	$3.70 \times 4.00 / 2 =$	7.40		
③	$(2.50+2.10) \times 0.40 / 2 =$	0.92		
④	$1.10 \times 0.30 =$	0.33		
⑤	$0.50 \times 0.40 =$	0.20		
⑥	$0.50 \times 0.60 =$	0.30		
⑦	$0.50 \times 0.40 =$	0.20		
	合計	21.60		

市道Co⇒As

番号	算式	面積	舗装切断	備考
⑧	$12.10 \times 2.10 =$	25.41		
⑨	$1.65 \times 2.10 / 2 =$	1.73		
				Co 18.62㎡
				As 8.52㎡
	合計	27.14		

市道Co⇒Co

番号	算式	面積	舗装切断	備考
⑩	$4.30 \times 0.60 =$	2.58		
⑪	$20.00 \times 0.60 =$	12.00		
⑫	$1.50 \times 0.60 =$	0.90		
⑬	$1.00 \times 1.00 =$	1.00		
⑭	$2.50 \times 1.00 =$	2.50		
⑮	$2.30 \times 1.00 =$	2.30		
⑯	$1.00 \times 0.80 =$	0.80		
⑰	$5.90 \times 0.40 =$	2.36		
⑱	$0.80 \times 0.60 =$	0.48		
	合計	24.92		

市道As⇒Co

番号	算式	面積	舗装切断	備考
⑲	$5.10 \times 0.15 / 2 =$	0.38		
⑳	$5.10 \times 0.35 / 2 =$	0.89		
	合計	1.27		

工事名称	高地区第1～4工区給水補助管更新工事		
工事場所	匝瑳市宮本38番地先		
図面名称	舗装本復旧平面図・面積集計表		
葉中	5 葉 中 5	縮尺	1/250
竣工		工事番号	
図面番号	—	八匠水道企業団	