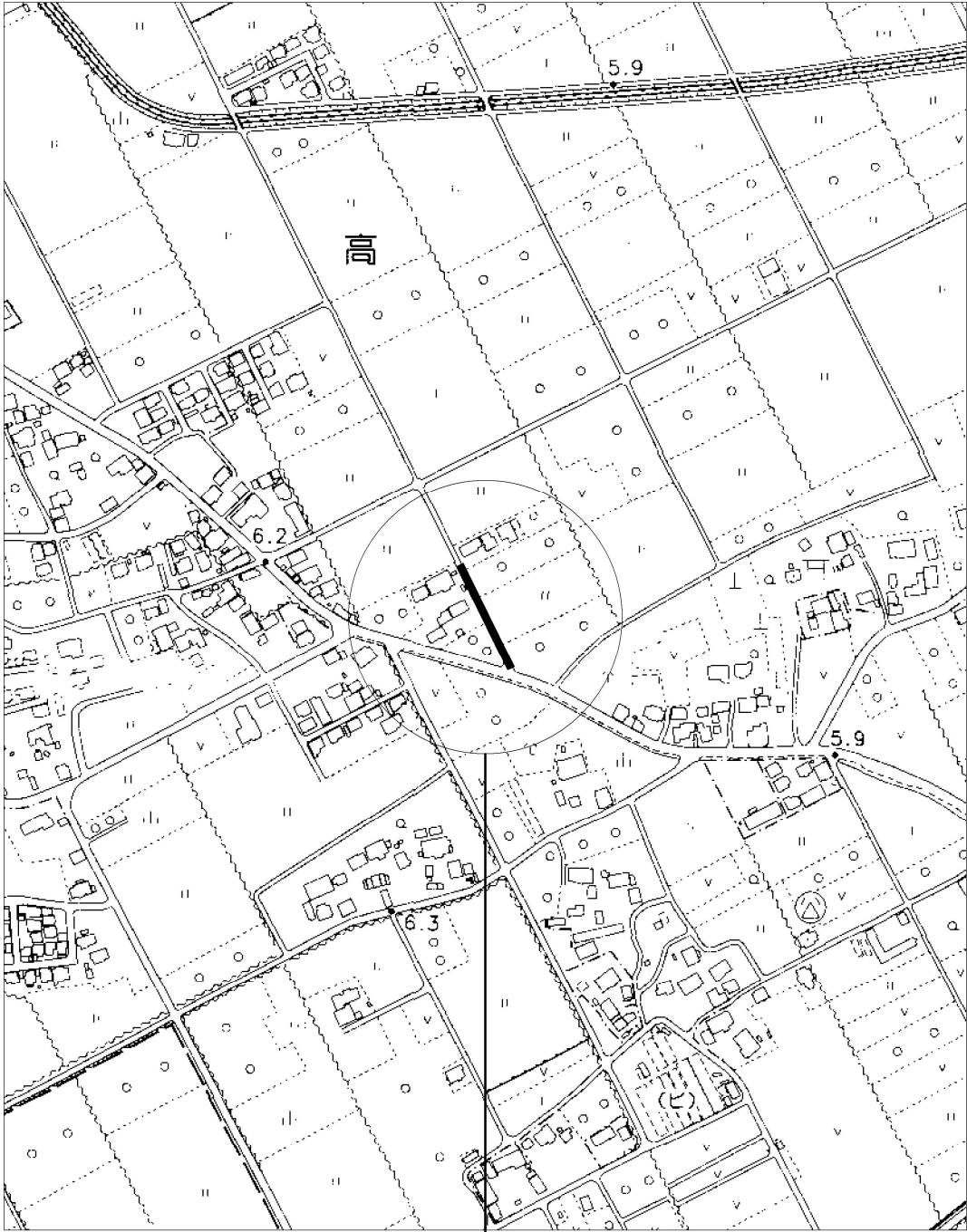
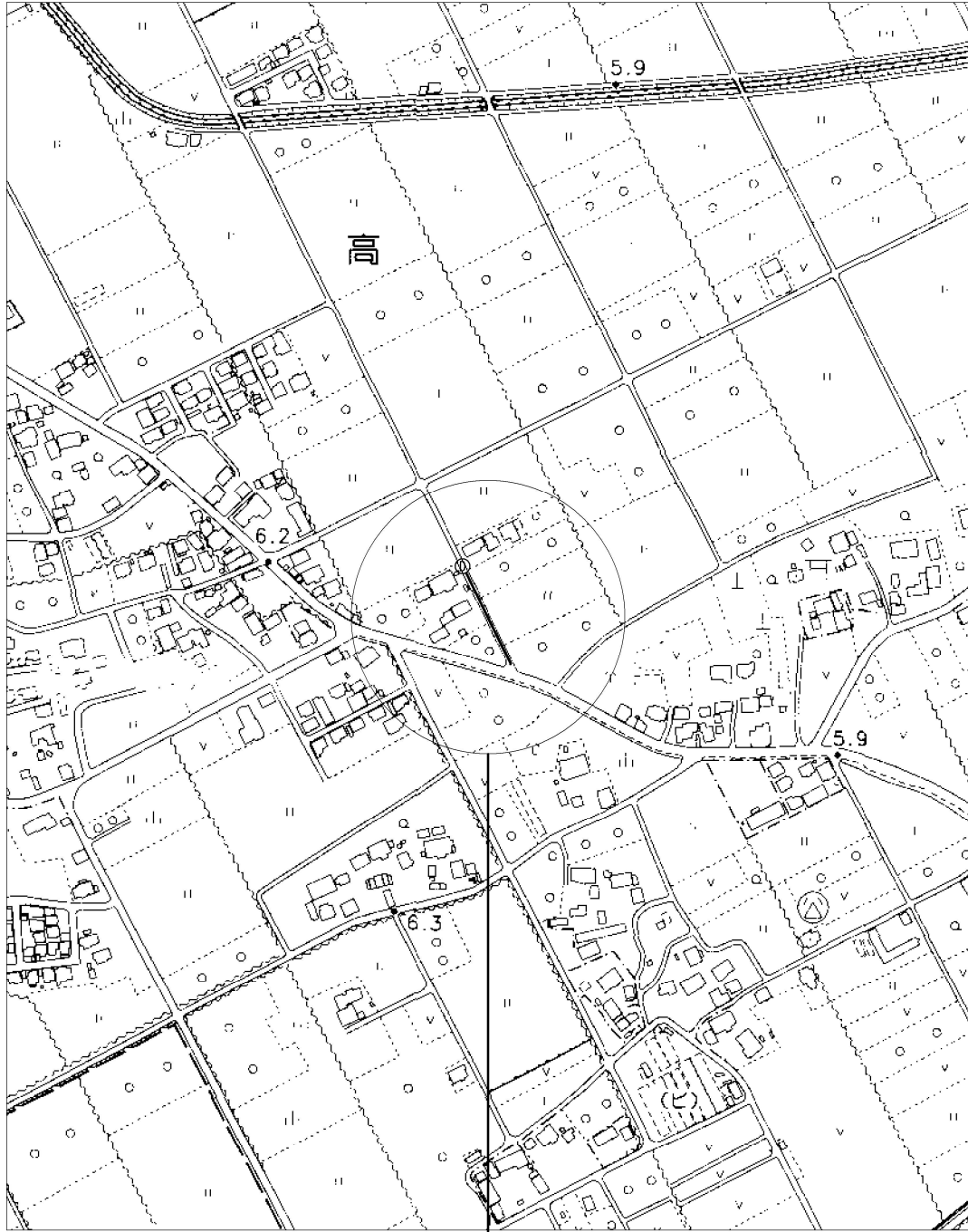


案内図 S=1:2,500



工事箇所 匝瑳市高613番1地先

管網図 S=1:2,500



工事概要  $\phi 50\text{mm}$  L=82.15m  
工事箇所 匝瑳市高613番1地先

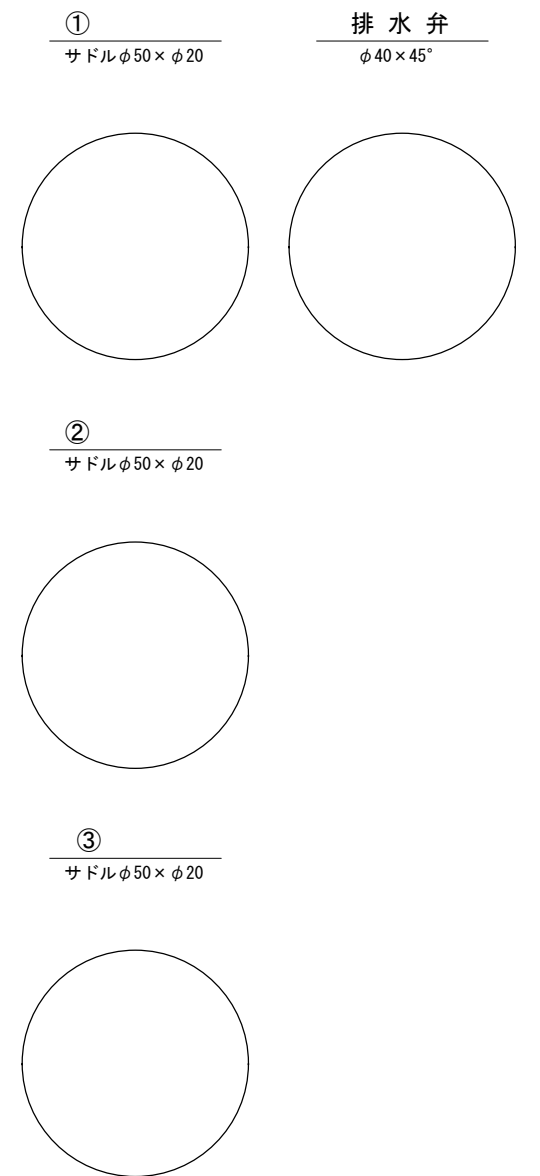
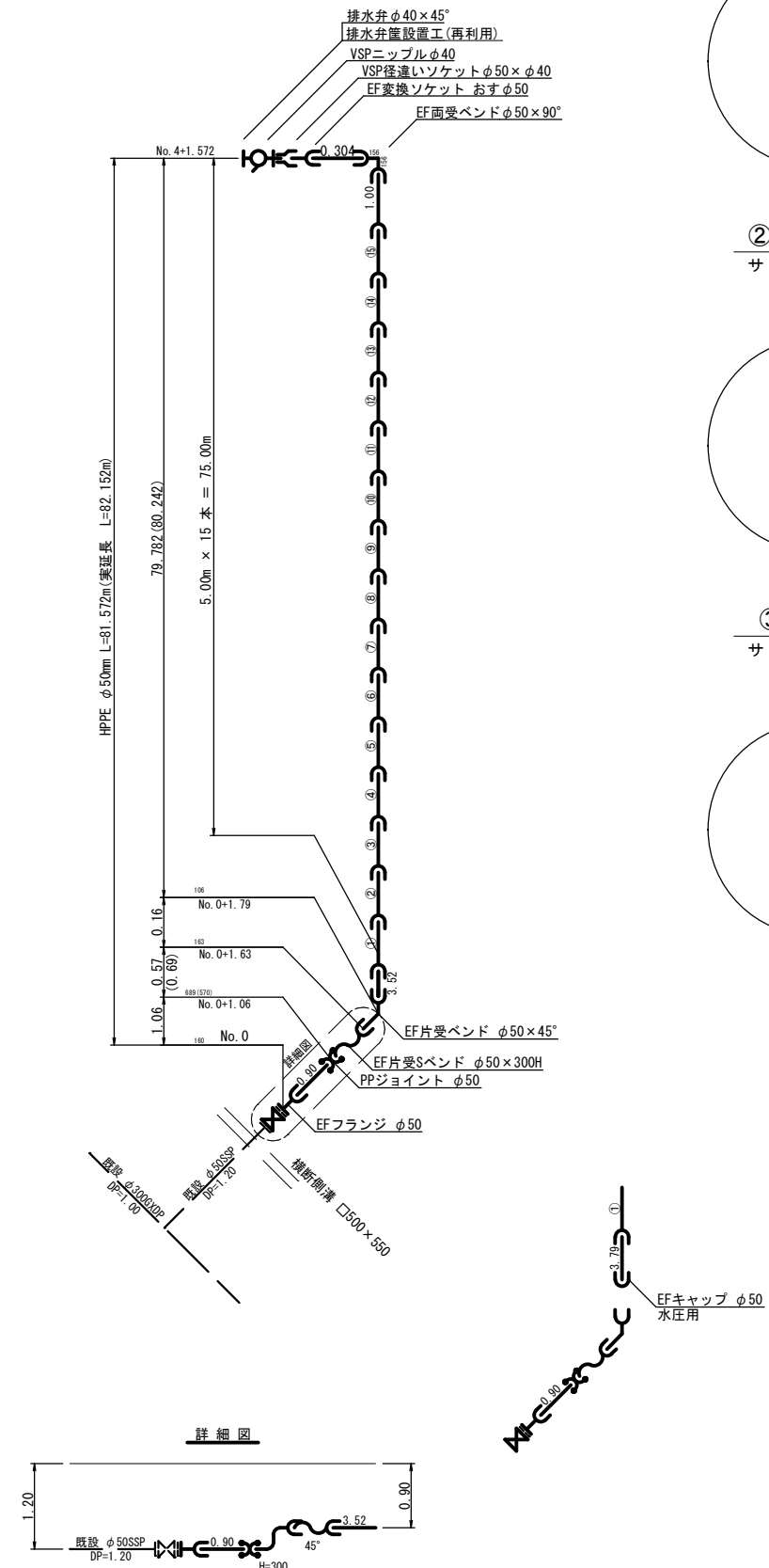
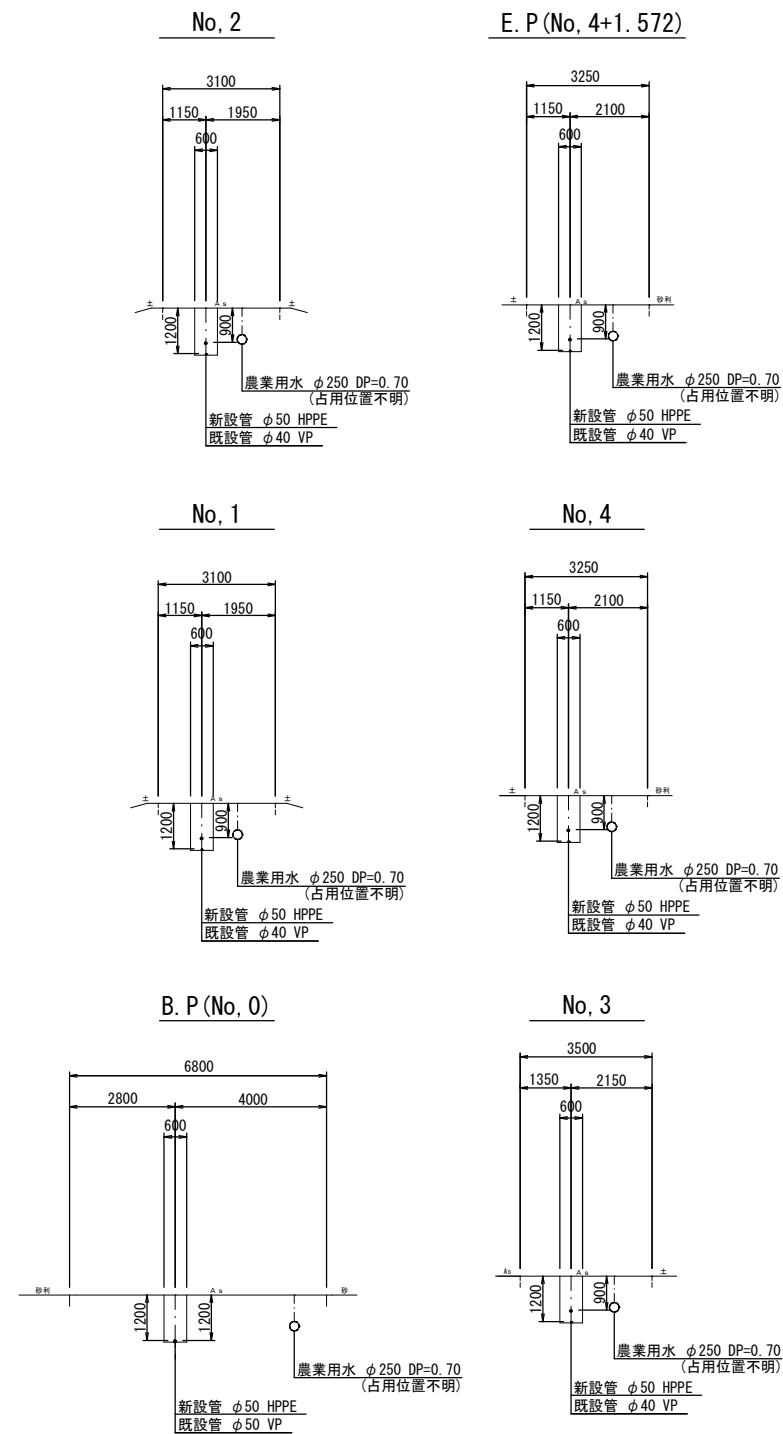
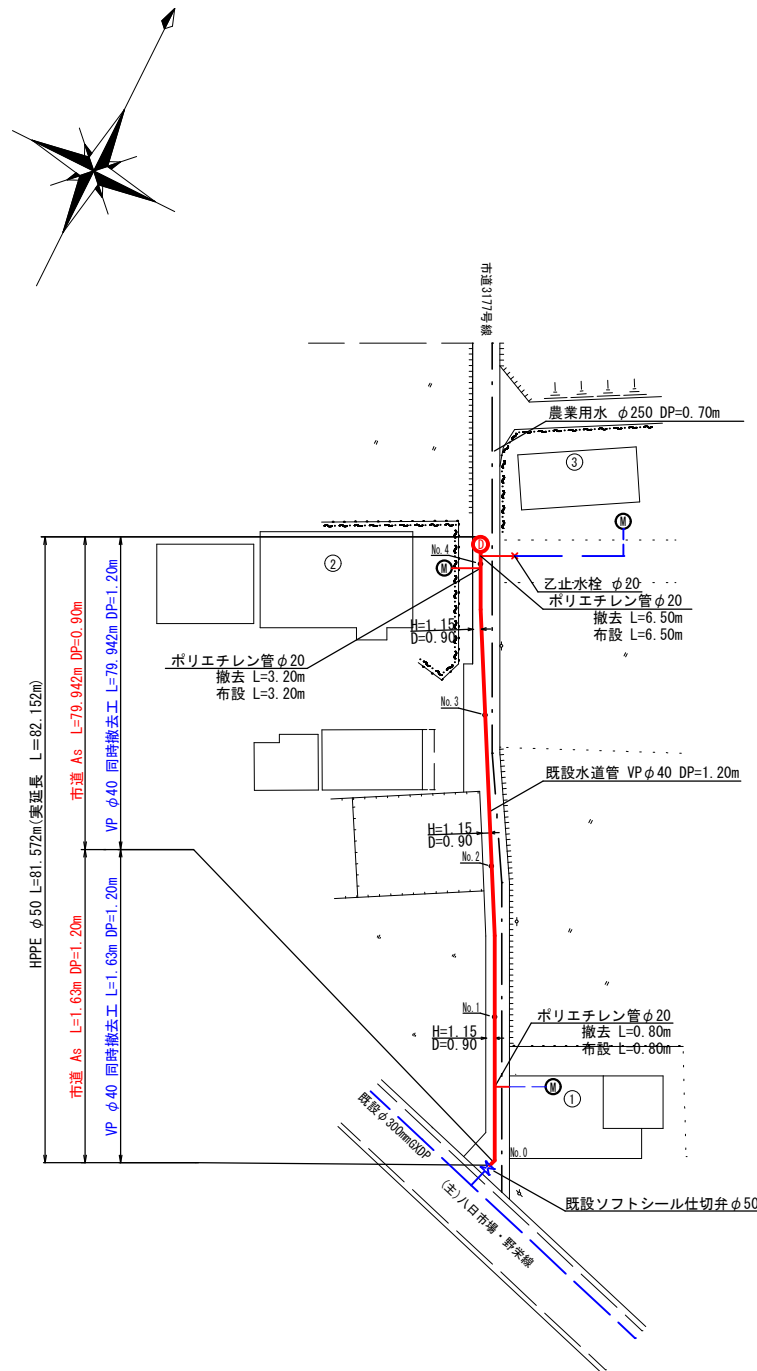
工事名称		低地区第1-3工区給水補助管更新工事			
工事場所		匝瑳市高613番1地先			
図面名称		案内図・管網図			
葉中	6 葉 中 1		縮尺	図示	
竣工			工事番号		
図面番号	一		八匠水道企業団		

平面图 S=1:500

横断図 S=1:100

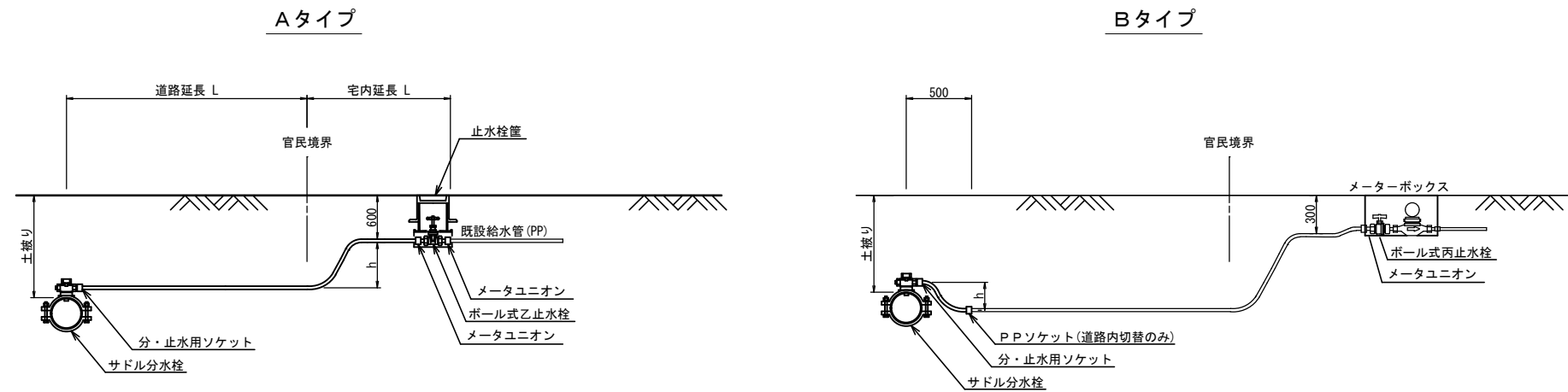
配管詳細図 S=Free

オフセット図 S=Free



工事名称	低地区第1-3工区給水補助管更新工事				
工事場所	匝瑳市高613番1地先				
図面名称	平面図・横断図 配管詳細図・オフセット図				
葉中	6 葉 中 2		縮尺	図示	
竣 工			工事番号		
図面番号	一		八匠水道企業団		

本給水管取出しタイプ S=NONE SCALE

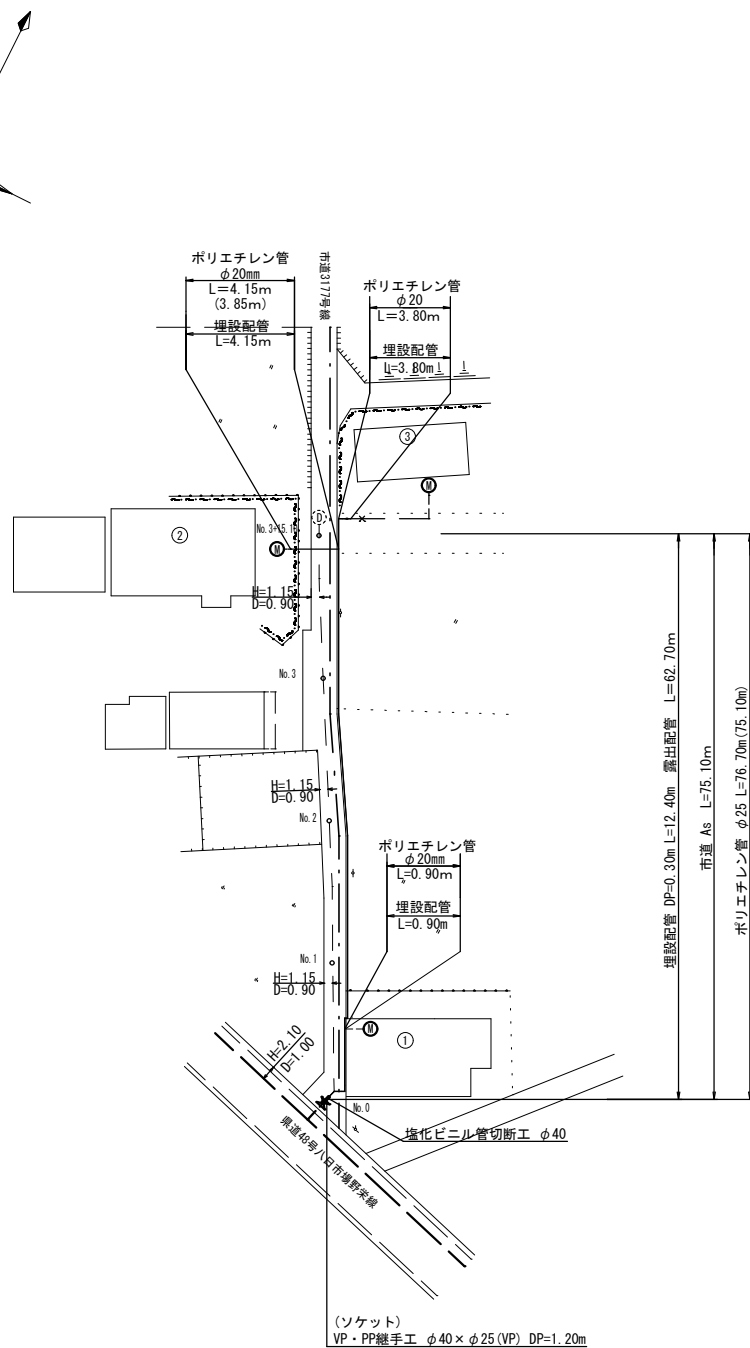


本給水切替一覧表

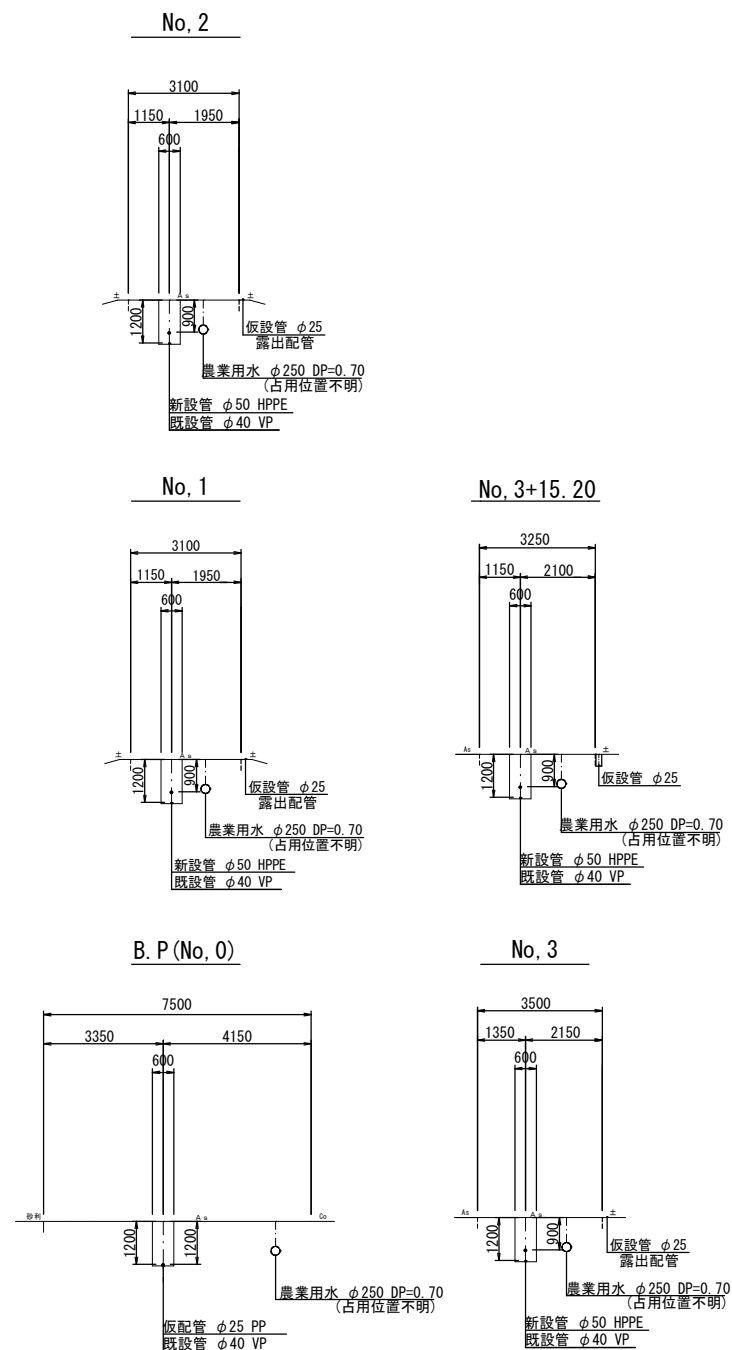
番号	栓 番	氏 名	本管 口径	取出 口径	量水器 口径	取出し タイプ	サドル分水栓		分・止水用 ユニオン		PPソケット		メータ ユニオン		ボール式 丙止水栓		ボール式 乙止水栓		止水栓箇 数	ポリエチレン管 延 長	立ち上がり 寸法	車 道 内		宅地内		備 考	
							口 径	数量	口 径	数量	口 径	数量	口 径	数量	口 径	数量	口 径	数量				市道 (As)	土	Co	土		
①			φ50	φ20	φ20	B	φ50×φ20	1	φ20	1	φ20	1	—	—	—	—	—	φ20	0.80	—	0.80	h=0.9m	h=0.9m	h=0.3m	h=0.3m	道路内切替	
②			φ50	φ20	φ13	B	φ50×φ20	1	φ20	1	—	—	φ20	1	φ20×φ13	1	—	—	φ20	3.20	0.80	0.70	1.50	1.00		丙止水栓まで切替	
③			φ50	φ20	φ13	A	φ50×φ20	1	φ20	1	—	—	φ20	2	—	—	φ20	1	1	φ20	6.50	0.60	3.00		3.50	既設乙止水栓不明	
合 計							φ50×φ20	3	φ20	3	φ20	1	φ20	3	—	—	φ20	1	1	φ20	10.50	1.40	4.50	1.50	1.00	3.50	
															φ20×φ13	1											

工事名称		低地区第1-3工区給水補助管更新工事			
工事場所		匝瑳市高613番1地先			
図面名称		給水切替表 本給水管取出しタイプ			
葉中	6 葉 中 3		縮尺	図示	
竣 工		工事番号			
図面番号		一	八匠水道企業団		

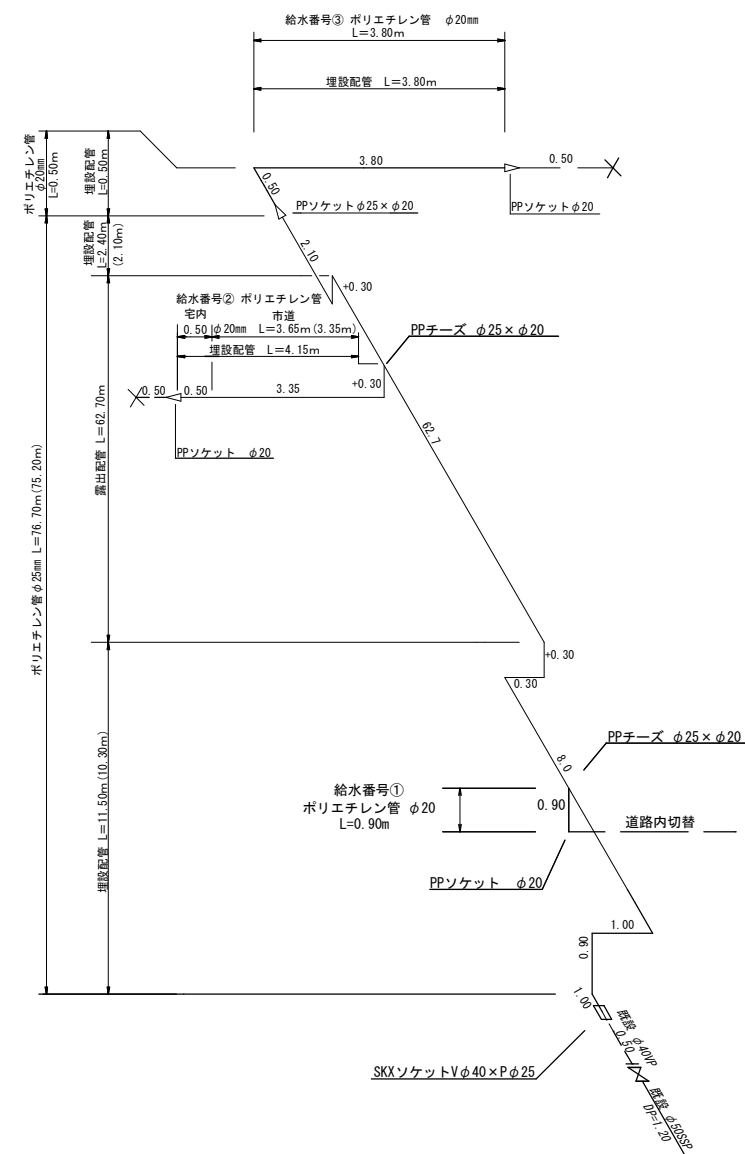
仮配管平面図 S=1/500



仮配管横断面図 S=1:100

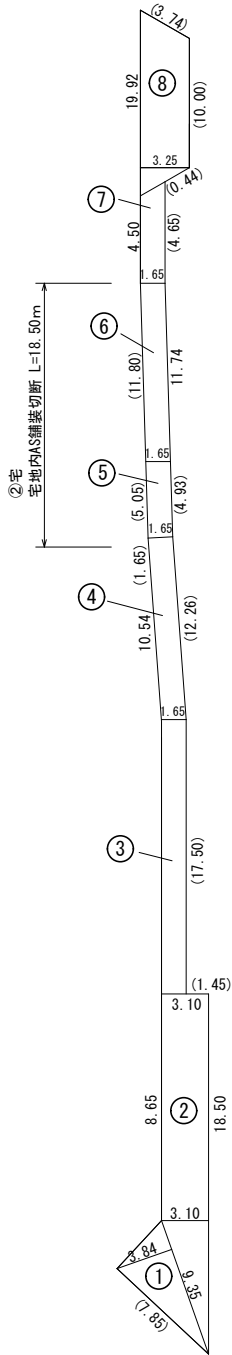
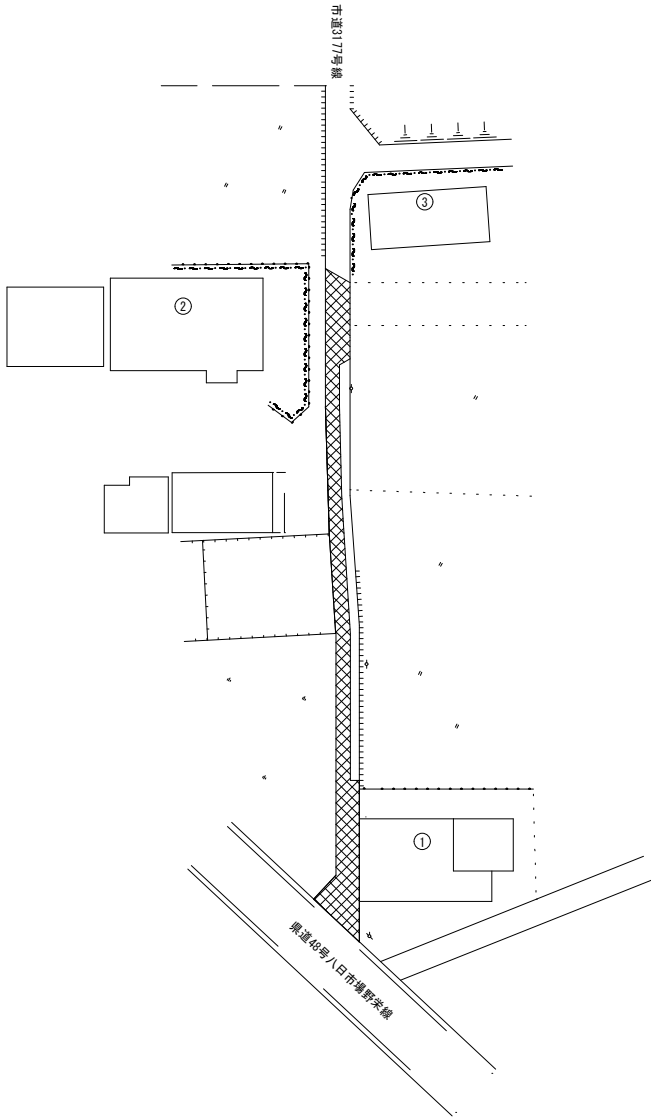
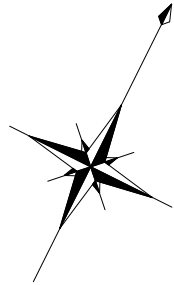


仮配管詳細図 S=Free



工事名称	低地区第1-3工区給水補助管更新工事		
工事場所	匠塚市高613番1地先		
図面名称	仮配管平面図・仮配管横断面図 仮配管詳細図		
業中	6 葉 中 4	縮尺	図示
竣工		工事番号	
図面番号	—	八匠水道企業団	

舗装本復旧平面図 S=1:500



面積集計表

市道As舗装道 面積集計表

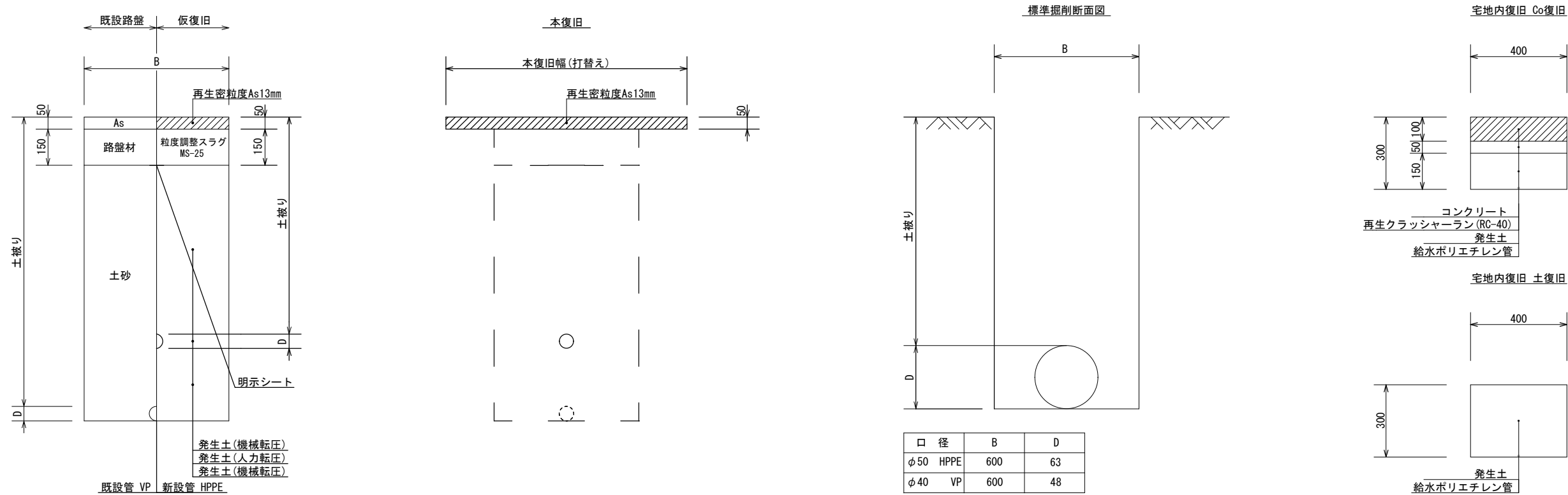
番号	舗 装 面 積		舗 装 切 断 長			
	算 式	面積 (㎡)	算 式			切断 (m)
①	$9.35 \times 3.84 \times 1/2$	17.95	7.85			7.85
②	$(18.50 + 8.65) \times 3.10 \times 1/2$	42.08	1.45			1.45
③	$17.50 \times 1.65$	28.88	17.50			17.50
④	$(12.19 + 12.26) \times 1.65 \times 1/2$	20.17	12.26	1.65		13.91
⑤	$(5.05 + 4.93) \times 1.65 \times 1/2$	8.23	5.05	4.93		9.98
⑥	$(11.80 + 11.74) \times 1.65 \times 1/2$	19.42	11.80	11.74		23.54
⑦	$(4.65 + 4.50) \times 1.65 \times 1/2$	7.55	4.65			4.65
⑧	$(10.00 + 19.92) \times 3.25 \times 1/2$	48.62	3.74	10.00	0.44	14.18
計		192.90				93.06

②宅  
宅地内AS舗装切断  
L=18.50m

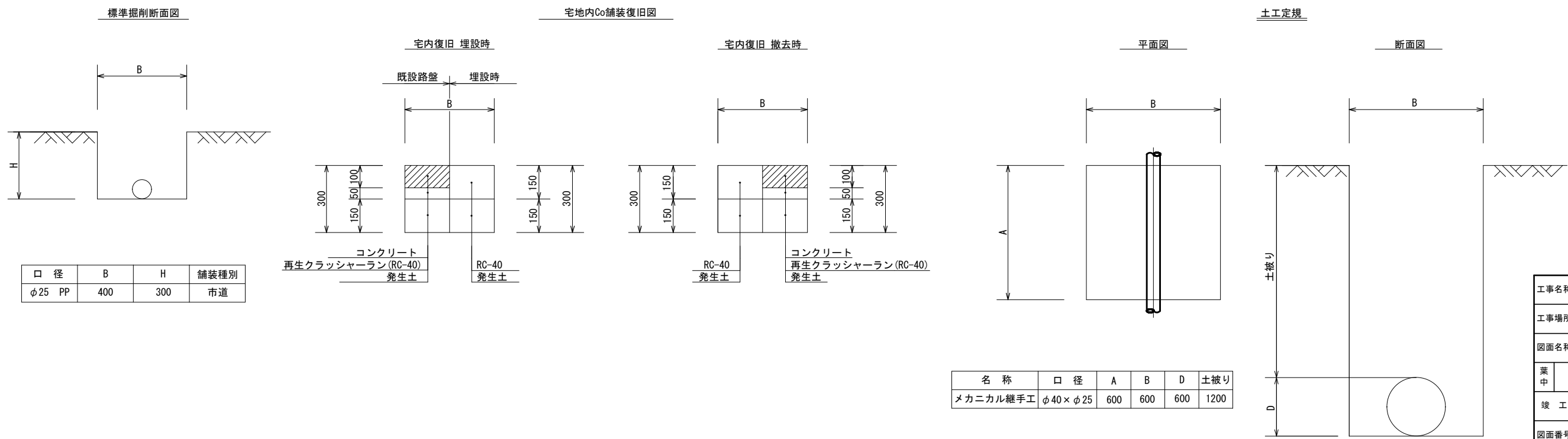
工事名称		低地区第1-3工区給水補助管更新工事			
工事場所		匹埜市高613番1地先			
図面名称		舗装復旧平面図			
葉中	6 葉 中 5		縮尺	図示	
竣工			工事番号		
図面番号	一		八匠水道企業団		

本設土工標準図 S=1 : 20

市道As舗装道・車道復旧図



仮設土工標準図 S=1 : 20



工事名称	低地区第1-3工区給水補助管更新工事				
工事場所	匝瑳市高613番1地先				
図面名称	本設土工標準図・仮設土工標準図				
葉中	6 葉 中 6		縮尺	S=1:20	
竣工			工事番号		
図面番号	一		八匠水道企業団		