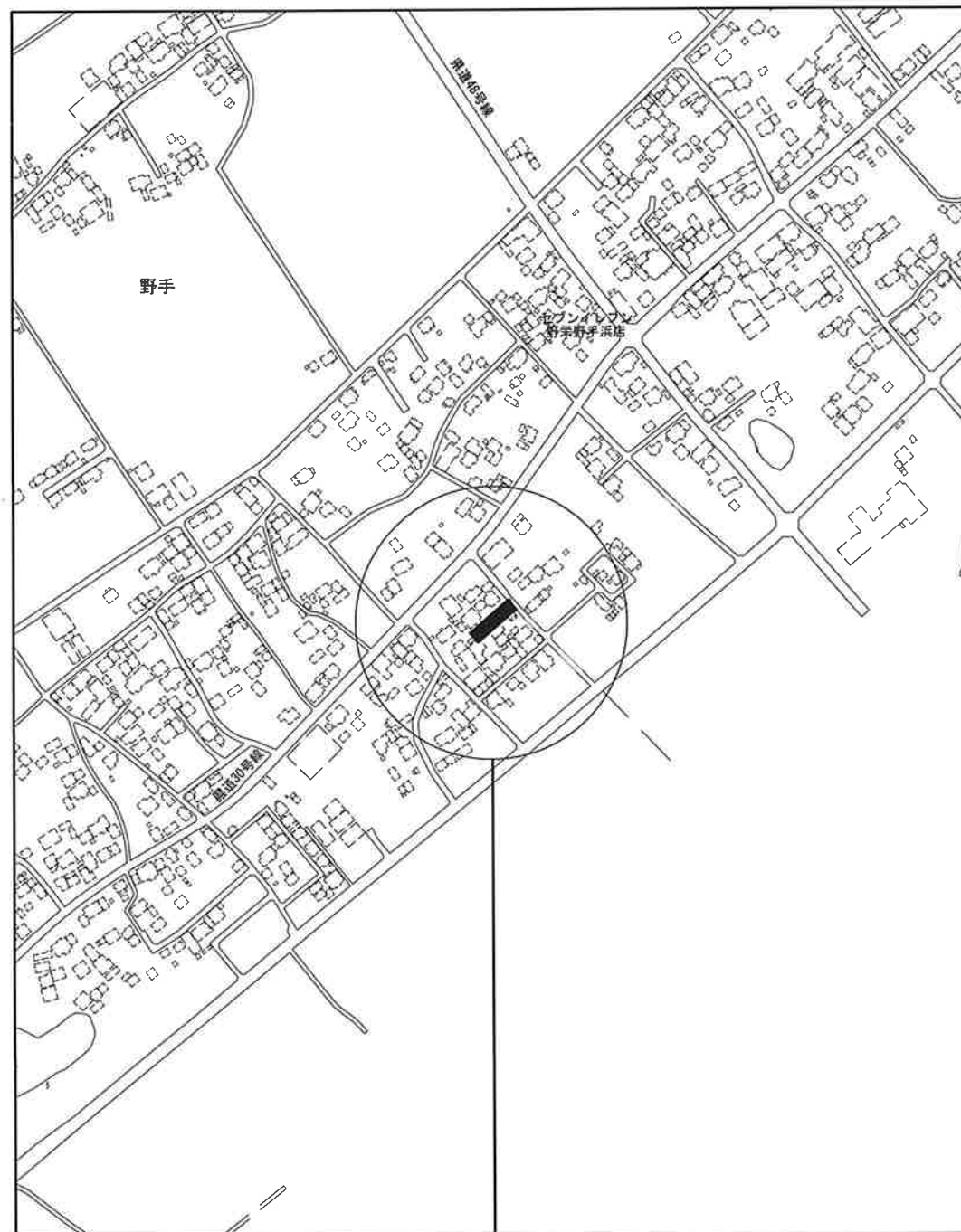
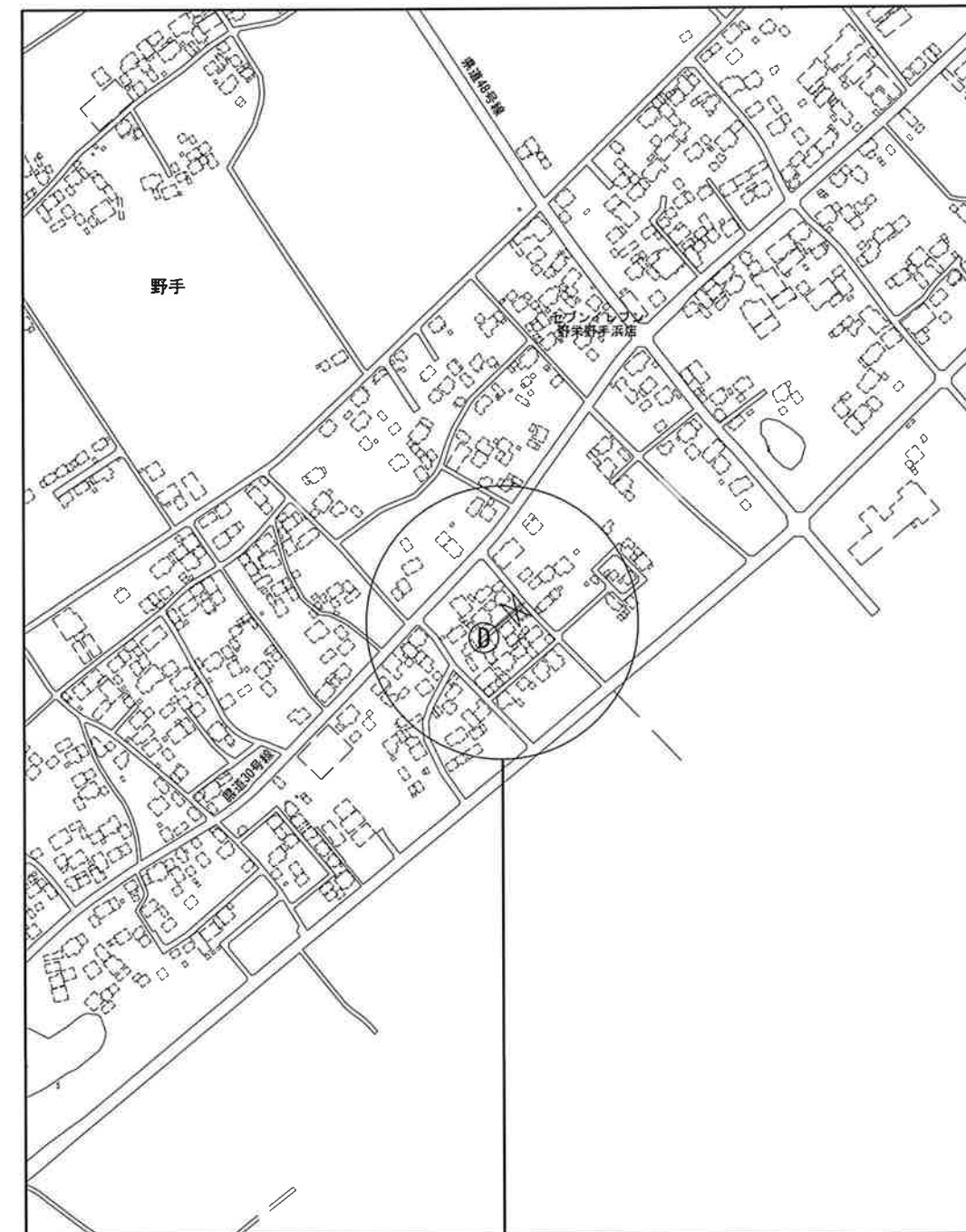


案内図 S=1:2,500



工事箇所 匝瑳市野手17146-1022

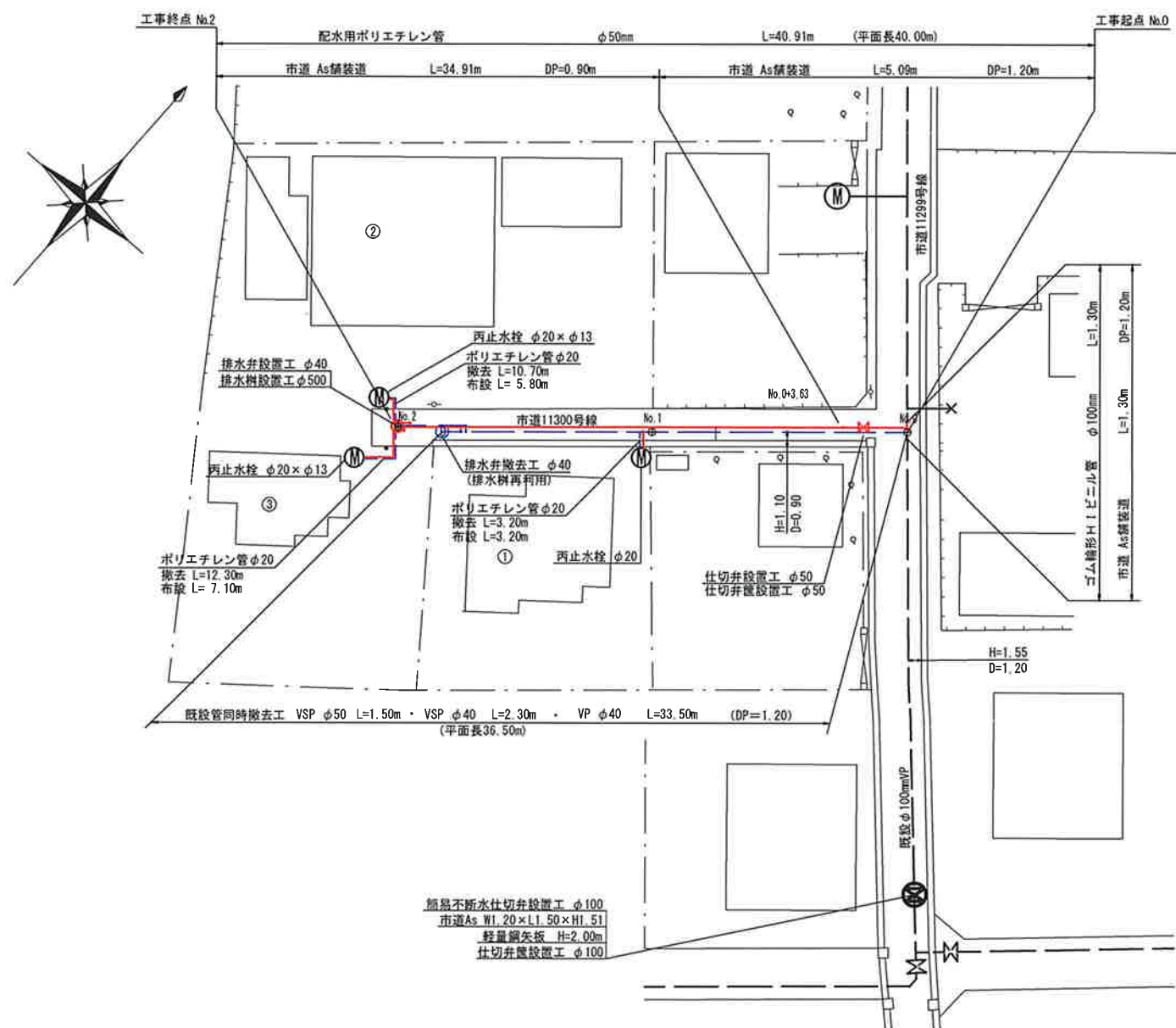
管網図 S=1:2,500



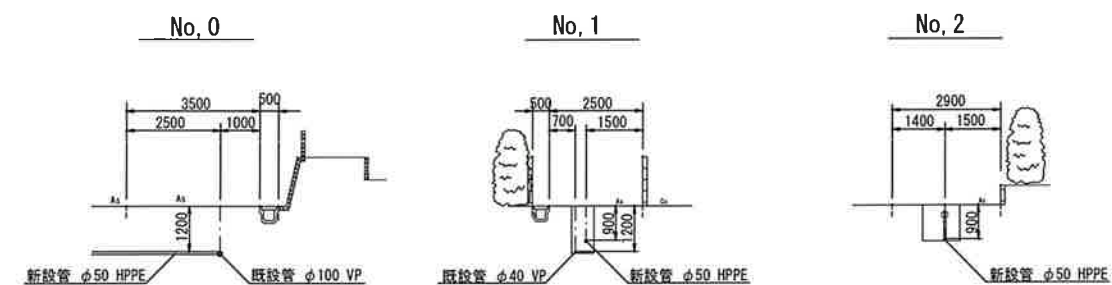
工事概要 $\phi 50\text{mm}$ $L=40.91\text{m}$
工事箇所 匝瑳市野手17146-1022

| | | | | |
|------|--------------------|--|---------|----|
| 工事名称 | 低地区第3-3工区給水補助管更新工事 | | | |
| 工事場所 | 匝瑳市野手17146番1022地先 | | | |
| 図面名称 | 案内図・管網図 | | | |
| 葉中 | 6 葉 中 1 | | 縮尺 | 図示 |
| 竣工 | | | 工事番号 | |
| 図面番号 | — | | 八匠水道企業団 | |

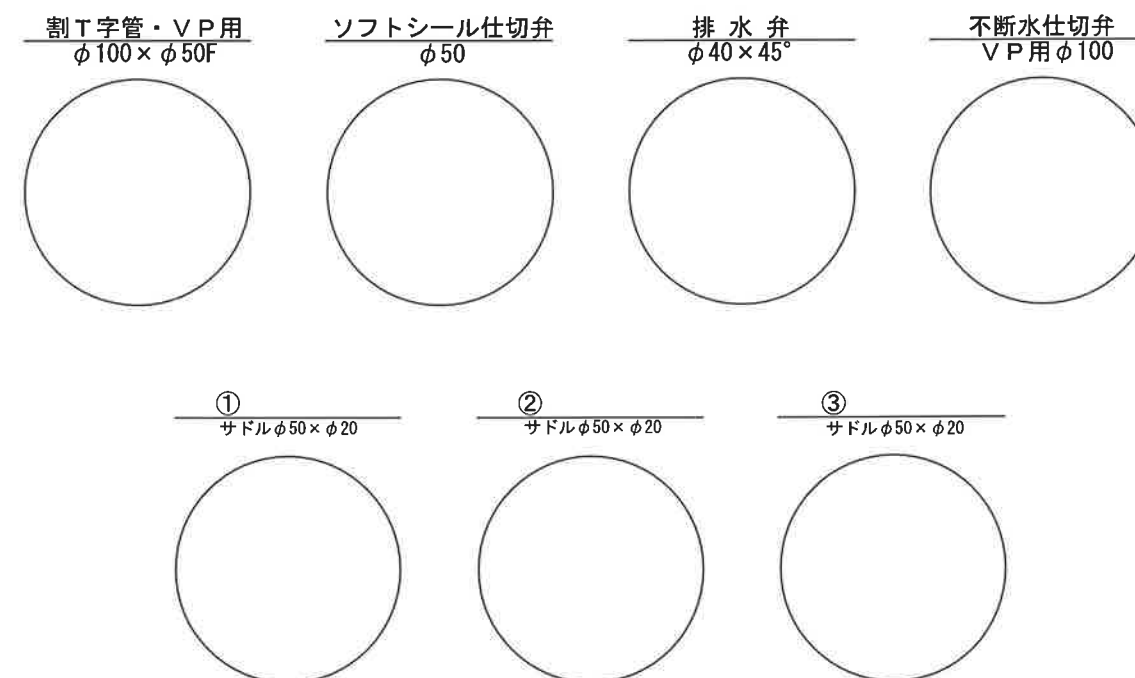
平面図 S=1:500



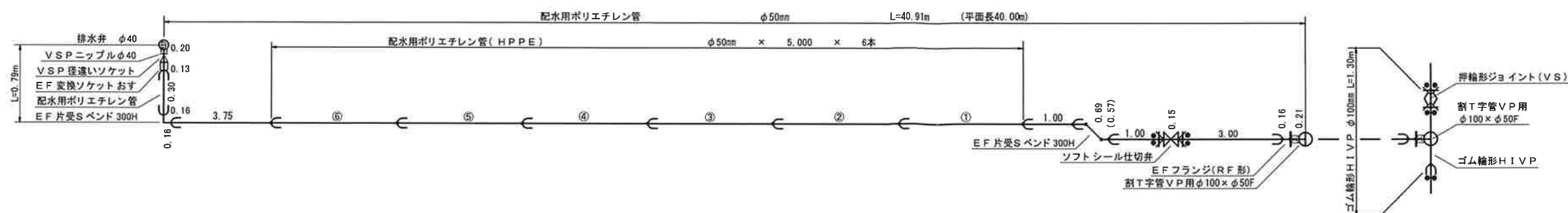
横断図 S=1:200



オフセット図 S=Free

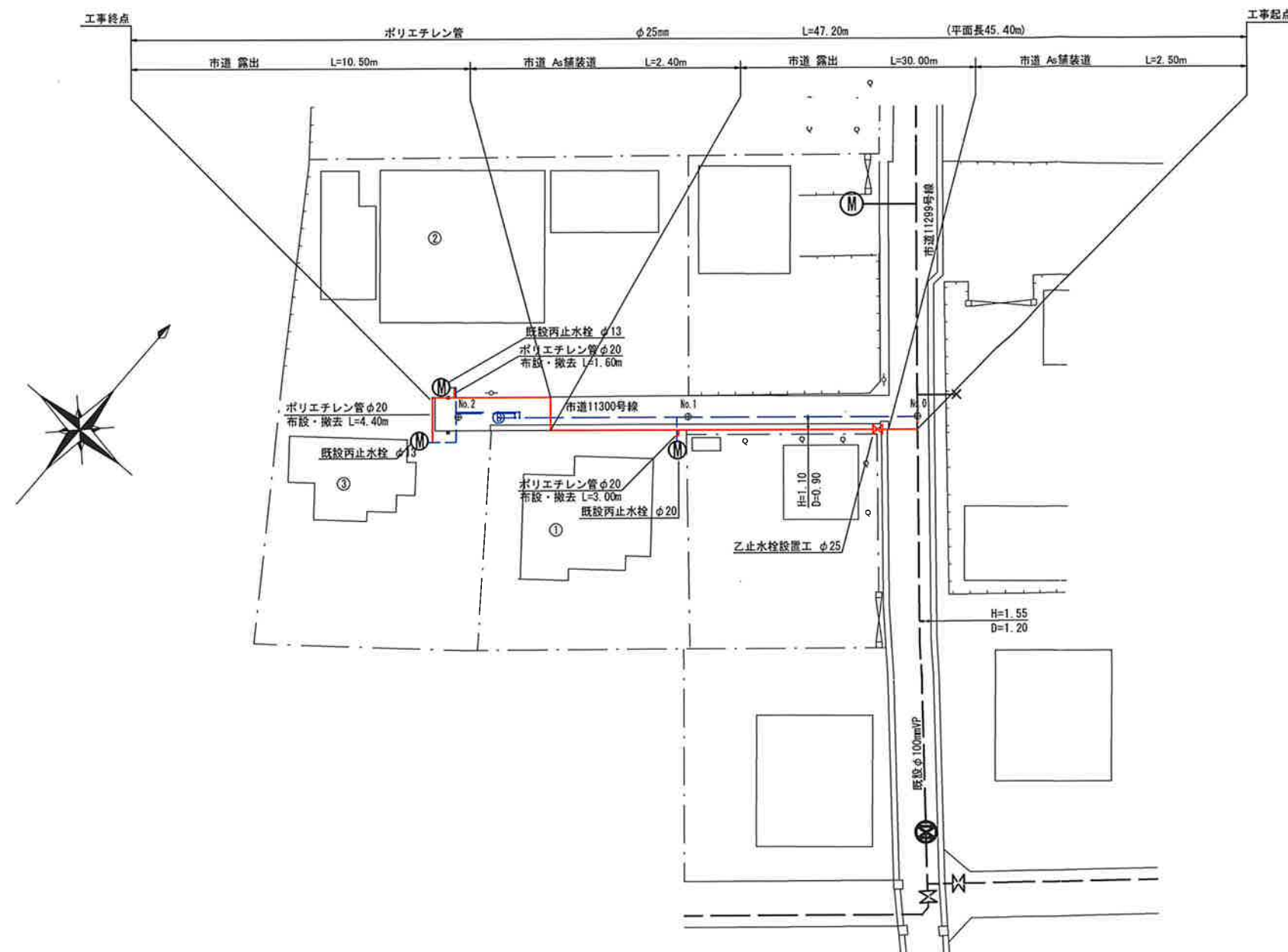


配管詳細図 S=Free

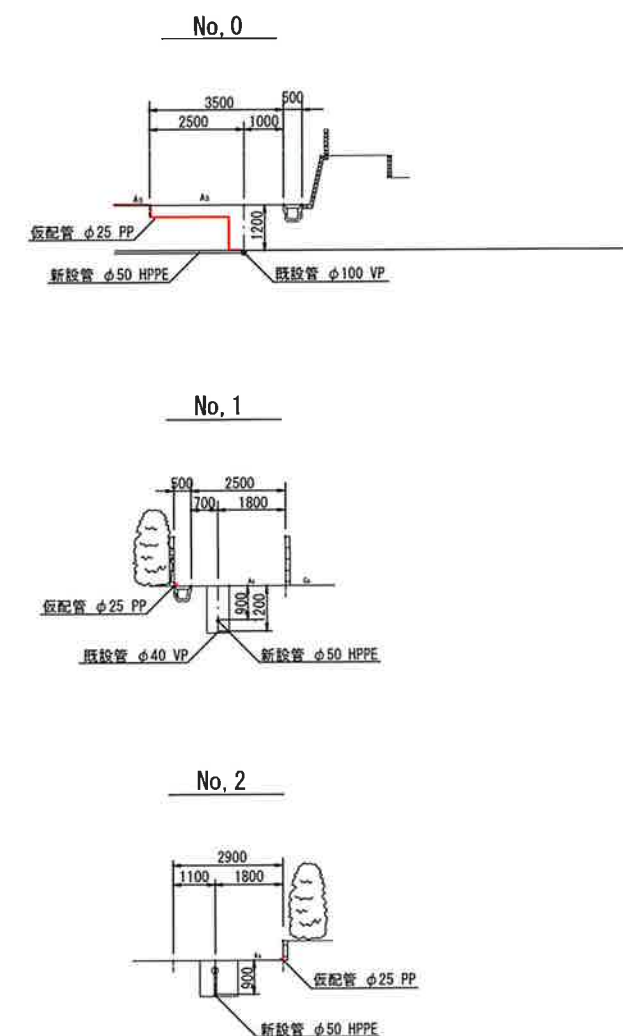


| | | | |
|------|-------------------------|------|----|
| 工事名称 | 低地区第3-3 工区給水補助管更新工事 | | |
| 工事場所 | 匠達市野手17146番1022地先 | | |
| 図面名称 | 平面図・横断図 配管詳細図・オフセット図 | | |
| 葉中 | 6 葉 中 2 | 縮尺 | 図示 |
| 竣工 | | 工事番号 | |
| 図面番号 | 八匠水道企業団 | | |

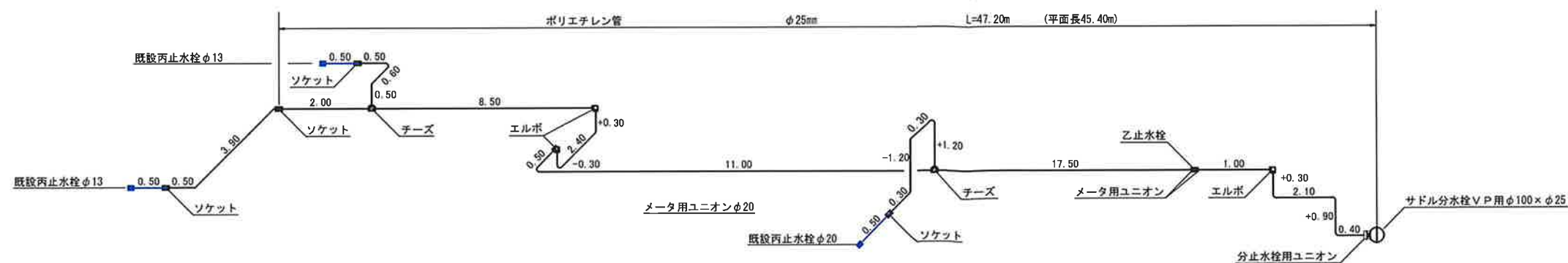
平面図 S=1:500



横断図 S=1:200

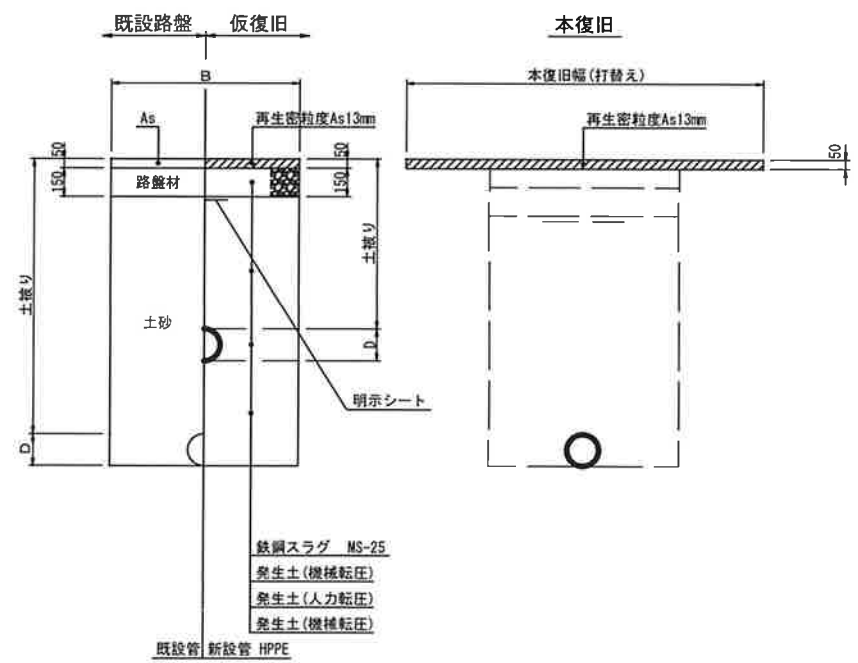


配管詳細図 S=Free

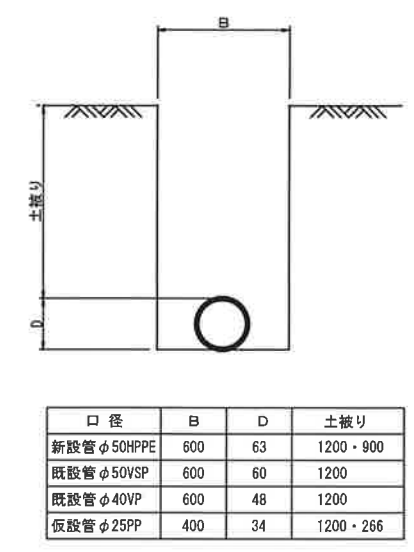


| | | | |
|------|------------------------------|---------|----|
| 工事名称 | 低地区第3-3 工区給水補助管更新工事 | | |
| 工事場所 | 匝瑳市野手17146番1022地先 | | |
| 図面名称 | 【仮配管】平面図・横断図 配管詳細図・オフセット図 | | |
| 業中 | 6 葉 中 3 | 縮尺 | 図示 |
| 竣工 | | 工事番号 | |
| 図面番号 | — | 八匠水道企業団 | |

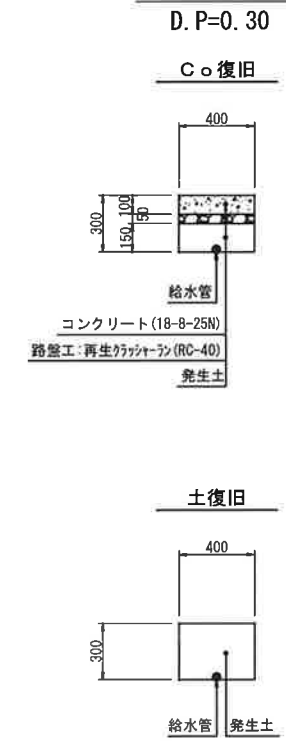
市道As舗装道・車道



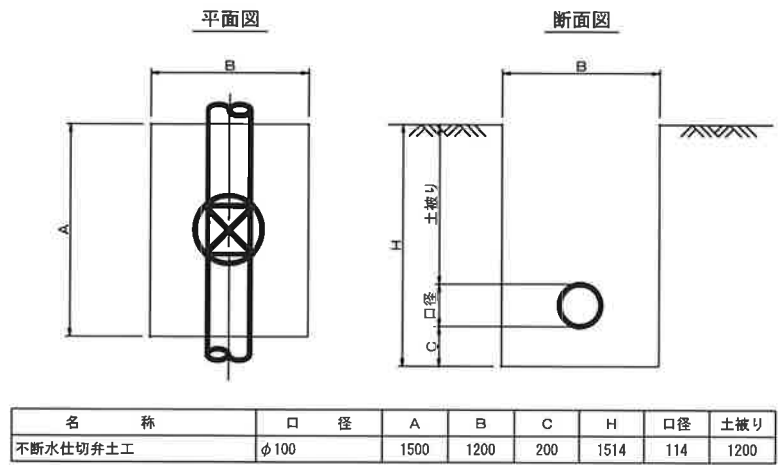
標準掘削断面図



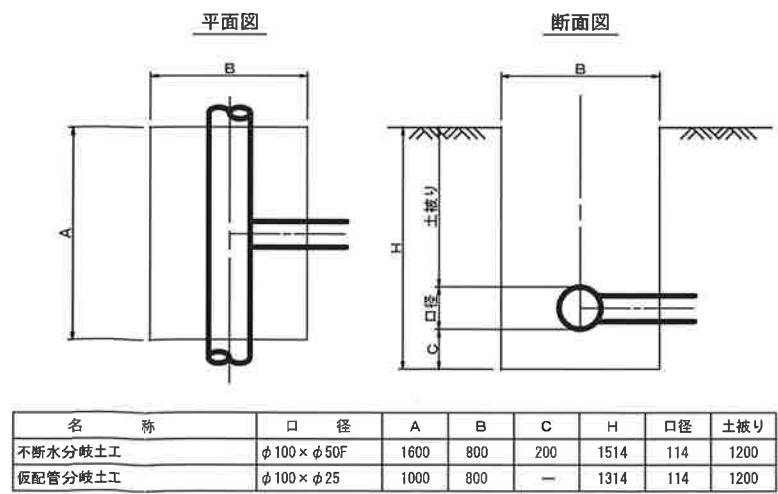
宅地内復旧



土工定規

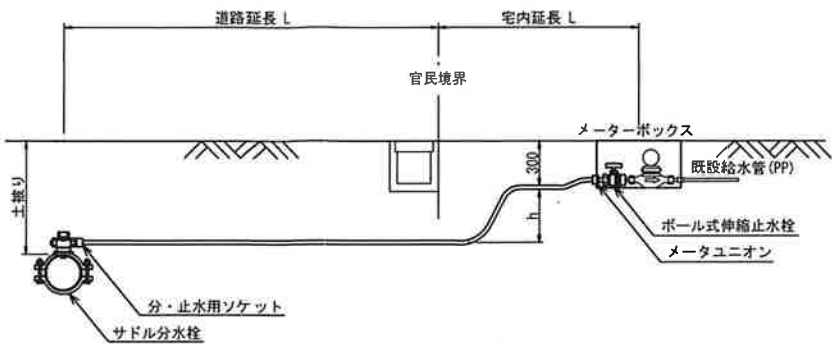


土工定規



本給水管取出しタイプ S=NONE SCALE

Aタイプ



本給水切替一覧表

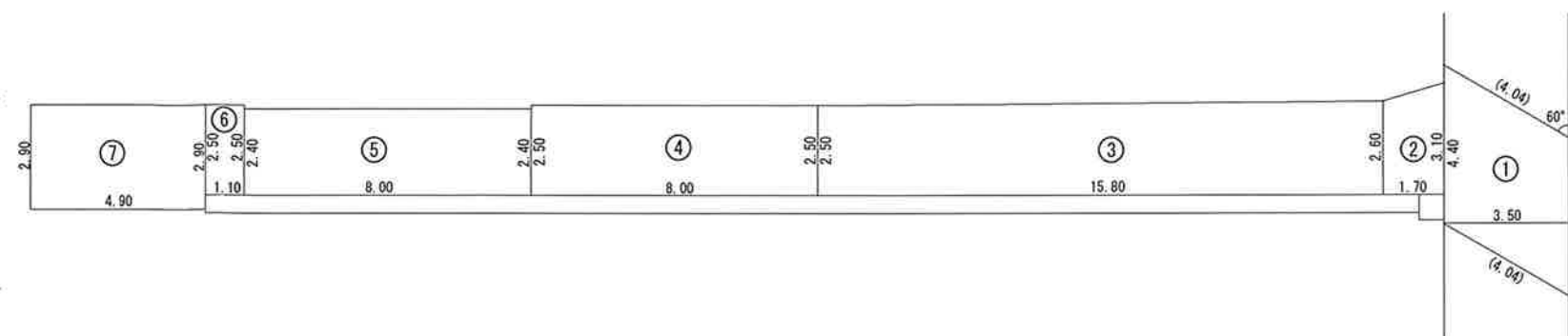
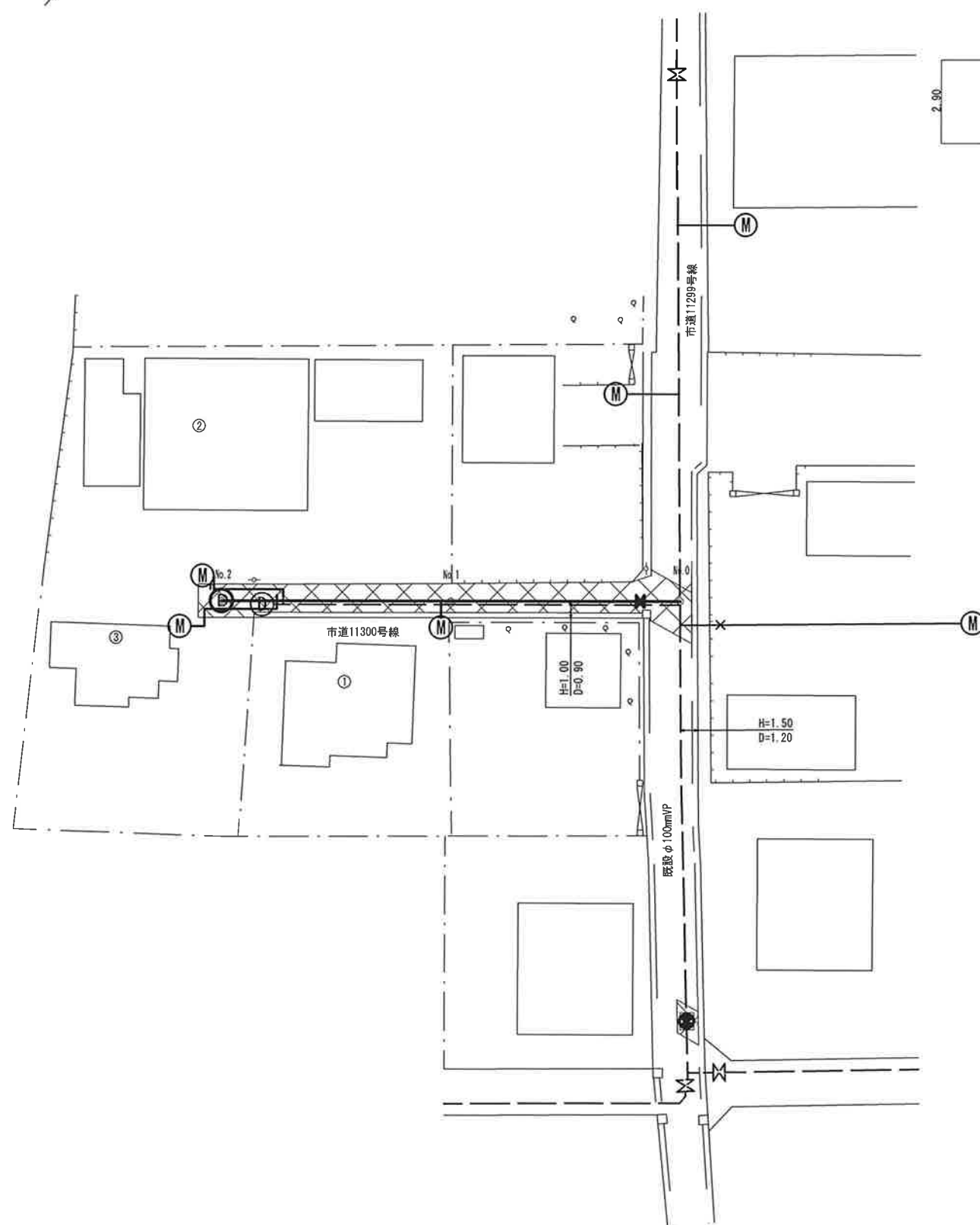
| 番号 | 栓 番 | 氏 名 | 本管 口径 | 取出 口径 | 量水器 口径 | 取出し タイプ | サドル分水栓 | | 分・止水用 ソケット | | メータ ユニオン | | ボール式 伸縮止水栓 | | ポリエチレン管 延 長 | | 立ち上がり 寸法 | 車道内 市道 (As) | 宅地内 | | | | 備 考 |
|-----|-----|-----|----------|----------|-----------|------------|---------|----|---------------|----|-------------|----|----------------|--------|----------------|-------|-------------|----------------|------|--------|--------|--------|-----|
| | | | | | | | 口 径 | 数量 | 口 径 | 数量 | 口 径 | 数量 | 口 径 | 数量 | 口 径 | 数量 | | | h | h=0.9m | h=0.3m | h=0.3m | |
| ① | | | φ50 | φ20 | φ20 | A | φ50×φ20 | 1 | φ20 | 1 | φ20 | 1 | φ20 | 3.20 | 0.70 | 1.50 | — | — | — | — | 1.00 | | |
| ② | | | φ50 | φ20 | φ13 | A | φ50×φ20 | 1 | φ20 | 1 | φ20 | 1 | φ20×φ13 | 1 | φ20 | 5.80 | 1.20 | 2.60 | — | — | 2.00 | | |
| ③ | | | φ50 | φ20 | φ13 | A | φ50×φ20 | 1 | φ20 | 1 | φ20 | 1 | φ20×φ13 | 1 | φ20 | 7.10 | 0.70 | 2.10 | 4.30 | — | — | | |
| 合 計 | | | | | | | φ50×φ20 | 3 | φ20 | 3 | φ20 | 3 | φ20 φ20×φ13 | 1 2 | φ20 | 16.10 | 2.60 | 6.20 | 4.30 | — | 3.00 | | |

| | | | | | |
|------|---------|--------------------|--|---------|----|
| 工事名称 | | 低地区第3－3工区給水補助管更新工事 | | | |
| 工事場所 | | 匝瑿市野手17146番1022地先 | | | |
| 図面名称 | | 本給水管取出しタイプ・給水切替表 | | | |
| 葉中 | 6 葉 中 5 | | | 縮尺 | 図示 |
| 竣 工 | | | | 工事番号 | |
| 図面番号 | | — | | 八咫水道企業団 | |



舗装本復旧平面図 S=1:500



面積集計表 S=1:200



市道As舗装道 面積集計表

| 番号 | 舗装面積 | | 舗装切断長 | | | |
|----|-----------------------|---------------------|-------|------|------|-------|
| | 算式 | 面積(m ²) | 算式 | 算式 | 算式 | 切断(m) |
| ① | 4.40×3.50 | 15.40 | 4.04 | 4.04 | | 8.08 |
| ② | (2.60+3.10)×1.70×1/2 | 4.85 | | | | |
| ③ | (2.50+2.60)×15.80×1/2 | 40.29 | | | | |
| ④ | 2.50×8.00 | 20.00 | | | | |
| ⑤ | 2.40×8.00 | 19.20 | | | | |
| ⑥ | 2.50×1.10 | 2.75 | | | | |
| ⑦ | 2.90×4.90 | 14.21 | | | | |
| ⑧ | 2.94×1.80 | 5.29 | 2.08 | 2.08 | 2.94 | 7.10 |
| 計 | | 121.99 | | | | 15.18 |

凡例

| 記号 | 内訳 |
|---------------------------------------------------------------------------------------|-------------|
|  | 市道As舗装道・車道 |
|  | カッター切断長さ(m) |

| | | | |
|------|--------------------|---------|----|
| 工事名称 | 低地区第3-3工区給水補助管更新工事 | | |
| 工事場所 | 匠達市野手17146番1022地先 | | |
| 図面名称 | 舗装復旧平面図 | | |
| 葉中 | 6 葉 中 6 | 縮尺 | 図示 |
| 竣工 | | 工事番号 | |
| 図面番号 | — | 八匠水道企業団 | |