

八 匝 水 道 要 覧

八 匝 水 道 企 業 団

(令和6年3月末現在)

【1】普 及 状 況

(1) 市 町 別 普 及 状 況

[人・%]

| 区分 市町名 | 行政区域面積 (km ²) | 行政区域内人口 (A) | 給水人口 (B) | 普及率 (B) / (A) |
|-----------|------------------------------|----------------|-------------|------------------|
| 匝 瑳 市 | 101.48 | 32,958 | 29,528 | 89.59 |
| 横 芝 光 町 | 33.36 | 9,236 | 8,171 | 88.47 |
| 計 | 134.84 | 42,194 | 37,699 | 89.35 |

(注：横芝光町は光地域の数値です。)

(2) 給 水 栓 数 推 移

[栓]

| 年度 市町名 | 令和元年度 | 令和2年度 | 令和3年度 | 令和4年度 | 令和5年度 |
|-----------|--------|--------|--------|--------|--------|
| 匝 瑳 市 | 12,143 | 12,276 | 12,338 | 12,309 | 12,284 |
| 横 芝 光 町 | 3,359 | 3,388 | 3,352 | 3,376 | 3,395 |
| 計 | 15,502 | 15,664 | 15,690 | 15,685 | 15,679 |

(注：横芝光町は光地域の数値です。)

(3) □ 径 別 給 水 栓 数

[栓・%]

| 項目 □ 径 | φ13mm | φ20mm | φ25mm | φ40mm | φ50mm | φ75mm 以上 | 計 |
|-----------|-------|-------|-------|-------|-------|-------------|--------|
| 栓 数 | 9,621 | 5,757 | 157 | 103 | 37 | 4 | 15,679 |
| 比 率 | 61.36 | 36.72 | 1.00 | 0.66 | 0.24 | 0.02 | 100.00 |

【2】配水及び水道料金

(1) 月別配水量推移

[m]

| 年度 月 | 令和元年度 | 令和2年度 | 令和3年度 | 令和4年度 | 令和5年度 |
|---------|-----------|-----------|-----------|-----------|-----------|
| 4月 | 334,218 | 338,285 | 331,670 | 329,341 | 329,018 |
| 5月 | 348,382 | 349,133 | 340,007 | 339,341 | 339,048 |
| 6月 | 330,923 | 349,905 | 365,709 | 340,638 | 341,332 |
| 7月 | 342,730 | 359,471 | 397,819 | 351,515 | 360,993 |
| 8月 | 349,547 | 376,988 | 389,018 | 351,469 | 353,140 |
| 9月 | 331,517 | 350,996 | 375,347 | 333,945 | 335,753 |
| 10月 | 349,647 | 366,396 | 388,825 | 351,019 | 347,483 |
| 11月 | 340,712 | 361,444 | 375,410 | 333,301 | 334,174 |
| 12月 | 353,981 | 379,058 | 398,000 | 350,330 | 353,737 |
| 1月 | 351,325 | 371,160 | 361,320 | 349,994 | 342,577 |
| 2月 | 330,856 | 323,778 | 315,750 | 312,555 | 320,432 |
| 3月 | 349,058 | 350,897 | 340,941 | 338,177 | 342,557 |
| 計 | 4,112,896 | 4,277,511 | 4,379,816 | 4,081,625 | 4,100,244 |
| 有収水量 | 3,795,178 | 3,880,093 | 3,820,988 | 3,772,803 | 3,742,050 |

(2) 一戸当り一日平均使用水量推移

[ℓ]

| 年度 市町名 | 令和元年度 | 令和2年度 | 令和3年度 | 令和4年度 | 令和5年度 |
|-----------|-------|-------|-------|-------|-------|
| 匝 瑳 市 | 726 | 738 | 722 | 706 | 696 |
| 横 芝 光 町 | 677 | 688 | 678 | 677 | 677 |
| 全 地 域 | 716 | 728 | 712 | 700 | 692 |

(注：横芝光町は光地域の数値です。)

(3) 水道料金計算表 (1月につき)

水道料金の請求額は、下記の表から求めた金額へ消費税相当額を加算したのになります。

※計算式；水道料金 = (基本料金+超過料金) × 1.10 (注：1円未満の端数は切り捨てます。)

[平成12年4月1日施行]

| 基 本 料 金 | 超 過 料 金 |
|---------------------------------|--|
| 使用水量 10 ^m まで 2,060 円 | 使用水量 10 ^m を超える分 1 ^m につき 206円 |

(4) 給水申込納付金

[税込]

| 口 径 | 金 額 | 口 径 | 金 額 |
|---------|-------------|----------------|--------------|
| φ 13 mm | 165,000 円 | φ 75 mm | 11,000,000 円 |
| φ 20 mm | 313,500 円 | φ 100 mm | 22,550,000 円 |
| φ 25 mm | 759,000 円 | φ 150 mm | 62,260,000 円 |
| φ 40 mm | 2,365,000 円 | φ 200 mm 以上 | 企業長が別に定める。 |
| φ 50 mm | 4,070,000 円 | | |

【3】財 務

(1) 令和6年度予算 (税込み)

[千円]

| 収 入 | | | 支 出 | | |
|---------|-----------|--------|----------|-----------|--------|
| | | (%) | | | (%) |
| 水道事業収益 | 1,425,505 | 100.00 | 水道事業費用 | 1,282,275 | 100.00 |
| 営業収益 | 921,137 | 64.62 | 営業費用 | 1,264,973 | 98.65 |
| 営業外収益 | 504,367 | 35.38 | 営業外費用 | 12,201 | 0.95 |
| 特別利益 | 1 | 0.00 | 特別損失 | 101 | 0.01 |
| | | | 予備費 | 5,000 | 0.39 |
| | | | 資本的支出 | 862,020 | 100.00 |
| 資本的収入 | 355,551 | 100.00 | 建設改良費 | 749,943 | 87.00 |
| 補助金 | 118,284 | 33.27 | 給水工事費 | 70,838 | 8.22 |
| 負担金 | 4,812 | 1.35 | 企業債償還金 | 40,238 | 4.67 |
| 給水申込納付金 | 32,455 | 9.13 | 国庫補助金償還金 | 1 | 0.00 |
| 企業債 | 200,000 | 56.25 | 予備費 | 1,000 | 0.11 |

年度別決算状況

〔千円〕

| 項目 \ 年度 | 平成30年度 | 令和元年度 | 令和2年度 | 令和3年度 | 令和4年度 |
|----------|-----------|-----------|-----------|-----------|-----------|
| 水道事業収益 | 1,322,022 | 1,272,641 | 1,309,264 | 1,288,249 | 1,308,569 |
| 営業収益 | 858,684 | 855,157 | 875,182 | 868,162 | 863,791 |
| 営業外収益 | 463,338 | 417,484 | 434,082 | 420,087 | 444,778 |
| 水道事業費用 | 1,104,902 | 1,142,887 | 1,124,954 | 1,149,471 | 1,171,006 |
| 営業費用 | 1,101,918 | 1,137,530 | 1,119,070 | 1,142,545 | 1,163,344 |
| 営業外費用 | 2,928 | 5,304 | 5,860 | 6,846 | 7,640 |
| 特別損失 | 56 | 53 | 24 | 80 | 22 |
| 資本的収入 | 364,086 | 402,437 | 342,194 | 355,234 | 356,125 |
| 補助金 | 128,509 | 154,246 | 99,193 | 111,698 | 109,791 |
| 負担金 | 6,547 | 13,525 | 6,024 | 3,501 | 7,795 |
| 給水申込納付金 | 29,030 | 34,666 | 36,977 | 40,035 | 38,539 |
| 企業債 | 200,000 | 200,000 | 200,000 | 200,000 | 200,000 |
| 出資金 | 0 | 0 | 0 | 0 | 0 |
| 資本的支出 | 875,492 | 953,357 | 782,677 | 661,346 | 697,276 |
| 建設改良費 | 829,683 | 905,056 | 732,470 | 600,149 | 619,485 |
| 給水工事費 | 32,858 | 29,511 | 26,447 | 32,723 | 44,487 |
| 企業債償還金 | 12,951 | 18,790 | 23,760 | 28,474 | 33,304 |
| 国庫補助金返還金 | 0 | 0 | 0 | 0 | 0 |

(注：水道事業収益及び費用は税抜き、資本的収入及び支出は税込みで記載されています。)

【4】令和5年度水質検査状況

〔給水栓〕

| 水質項目名 | 基準値 | 最高値 | 最低値 | 平均値 |
|---|-------------------------|-----------|-----------|-----------|
| 1 一般細菌 | 1mℓ中で形成する集落数が100以下であること | 0 | 0 | 0 |
| 2 大腸菌 | 検出されないこと | 不検出 | | |
| 3 カドミウム及びその化合物 | 0.003 mg/ℓ 以下 | <0.0003 | | |
| 4 水銀及びその化合物 | 0.0005 mg/ℓ 以下 | <0.00005 | | |
| 5 セレン及びその化合物 | 0.01 mg/ℓ 以下 | <0.001 | | |
| 6 鉛及びその化合物 | 0.01 mg/ℓ 以下 | <0.001 | | |
| 7 ヒ素及びその化合物 | 0.01 mg/ℓ 以下 | <0.001 | | |
| 8 六価クロム化合物 | 0.02 mg/ℓ 以下 | <0.002 | | |
| 9 亜硝酸態窒素 | 0.04 mg/ℓ 以下 | <0.004 | | |
| 10 シアン化物イオン及び塩化シアン | 0.01 mg/ℓ 以下 | <0.001 | | |
| 11 硝酸態窒素及び亜硝酸態窒素 | 10 mg/ℓ 以下 | 3.42 | 1.72 | 2.77 |
| 12 フッ素及びその化合物 | 0.8 mg/ℓ 以下 | 0.12 | <0.08 | <0.08 |
| 13 ホウ素及びその化合物 | 1 mg/ℓ 以下 | <0.1 | | |
| 14 四塩化炭素 | 0.002 mg/ℓ 以下 | <0.0002 | | |
| 15 1, 4-ジオキサン | 0.05 mg/ℓ 以下 | <0.005 | | |
| 16 2,4,6-トリクロロ-1,3,5-トリメチルベンゼン及び2,4,6-トリクロロ-1,3,5-トリメチルベンゼン | 0.04 mg/ℓ 以下 | <0.001 | | |
| 17 ジクロロメタン | 0.02 mg/ℓ 以下 | <0.001 | | |
| 18 テトラクロロエチレン | 0.01 mg/ℓ 以下 | <0.001 | | |
| 19 トリクロロエチレン | 0.01 mg/ℓ 以下 | <0.001 | | |
| 20 ベンゼン | 0.01 mg/ℓ 以下 | <0.001 | | |
| 21 塩素酸 | 0.6 mg/ℓ 以下 | 0.17 | <0.06 | 0.09 |
| 22 クロロ酢酸 | 0.02 mg/ℓ 以下 | <0.002 | | |
| 23 クロロホルム | 0.06 mg/ℓ 以下 | 0.010 | <0.001 | 0.006 |
| 24 ジクロロ酢酸 | 0.03 mg/ℓ 以下 | 0.009 | <0.003 | 0.004 |
| 25 ジブromokロロメタン | 0.1 mg/ℓ 以下 | 0.023 | 0.008 | 0.015 |
| 26 臭素酸 | 0.01 mg/ℓ 以下 | <0.001 | | |
| 27 総トリハロメタン | 0.1 mg/ℓ 以下 | 0.058 | 0.017 | 0.037 |
| 28 トリクロロ酢酸 | 0.03 mg/ℓ 以下 | 0.007 | <0.003 | 0.003 |
| 29 ブロモジクロロメタン | 0.03 mg/ℓ 以下 | 0.019 | 0.003 | 0.011 |
| 30 ブロモホルム | 0.09 mg/ℓ 以下 | 0.007 | 0.003 | 0.006 |
| 31 ホルムアルデヒド | 0.08 mg/ℓ 以下 | <0.008 | | |
| 32 亜鉛及びその化合物 | 1 mg/ℓ 以下 | 0.014 | 0.009 | 0.011 |
| 33 アルミニウム及びその化合物 | 0.2 mg/ℓ 以下 | 0.04 | 0.02 | 0.03 |
| 34 鉄及びその化合物 | 0.3 mg/ℓ 以下 | <0.03 | | |
| 35 銅及びその化合物 | 1 mg/ℓ 以下 | 0.03 | <0.01 | <0.01 |
| 36 ナトリウム及びその化合物 | 200 mg/ℓ 以下 | 44.0 | 27.1 | 33.2 |
| 37 マンガン及びその化合物 | 0.05 mg/ℓ 以下 | <0.001 | | |
| 38 塩化物イオン | 200 mg/ℓ 以下 | 69.2 | 42.8 | 51.9 |
| 39 カルシウム・マグネシウム等（硬度） | 300 mg/ℓ 以下 | 109 | 81 | 95 |
| 40 蒸発残留物 | 500 mg/ℓ 以下 | 287 | 193 | 252 |
| 41 陰イオン界面活性剤 | 0.2 mg/ℓ 以下 | <0.02 | | |
| 42 ジェオスミン | 0.00001 mg/ℓ 以下 | <0.000001 | | |
| 43 2-メチルイソボルネオール | 0.00001 mg/ℓ 以下 | 0.000002 | <0.000001 | <0.000001 |
| 44 非イオン界面活性剤 | 0.02 mg/ℓ 以下 | <0.002 | | |
| 45 フェノール類 | 0.005 mg/ℓ 以下 | <0.0005 | | |
| 46 有機物（全有機炭素〔TOC〕の量） | 3 mg/ℓ 以下 | 1.2 | 0.9 | 1.0 |
| 47 pH値 | 5.8以上8.6以下 | 7.5 | 7.3 | 7.4 |
| 48 味 | 異常でないこと | 異常なし | | |
| 49 臭気 | 異常でないこと | 異常なし | | |
| 50 色度 | 5度以下 | <0.5 | | |
| 51 濁度 | 2度以下 | <0.1 | | |

【5】業 務 予 定（令和6年度）

| 業 務 | 予 定 量 |
|---------------|----------------------------------|
| 給 水 戸 数 | 1 5 , 6 7 0 戸 |
| 年 間 総 給 水 量 | 4 , 2 5 0 , 0 0 0 m ³ |
| 一 日 平 均 給 水 量 | 1 1 , 6 4 4 m ³ |
| 一 日 最 大 給 水 量 | 1 3 , 1 4 4 m ³ |

【6】給 水 区 域 及 び 施 設

(1) 給水地域の主な地区名

| 市 町 名 | 地 区 名 |
|--------------|--|
| 八 咫 市 | (中央) 八日市場イ 八日市場ロ 八日市場ハ 八日市場ニ 八日市場ホ 若潮町 |
| | (豊栄) 飯倉 飯倉台 時曾根 貝塚 新 亀崎 久方 木積 田久保 富岡 |
| | (須賀) 横須賀 高 蕪里 高野 みどり平 |
| | (匝瑳) 中台 松山 堀之内 大浦 長岡 山桑 生尾 宮本 |
| | (豊和) 大寺 飯塚 米持 内山 |
| | (吉田) 八辺 南神崎 南山崎 入山崎 山崎 吉田 |
| | (飯高) 飯高 公崎 片子 大堀 金原 安久山 小高 |
| | (共興) 吉崎 長谷 登戸 西小笹 東小笹 |
| | (平和) 平木 川向 東谷 上谷中 萩野 |
| | (椿海) 椿 春海 |
| | (野田) 野手 今泉 新堀 |
| (栄) 川辺 栢田 堀川 | |
| 横 芝 光 町 | (日吉) 篠本 新井 宝米 二又 市野原 篠本根切 |
| | (南条) 母子 小田部 台 小川台 傍示戸 富下 虫生 芝崎 芝崎南 |
| | (東陽) 宮川 原方 谷中 上原 目篠 |
| | (白浜) 木戸 尾垂イ 尾垂ロ |

— 於幾 両国新田 古川 横芝 栗山 北清水及び屋形の各一部を除く区域
(横芝光町は、八咫水道企業団の給水区域に限る。)

(2) 主 な 施 設

| | | |
|-------|-----------------------------|--|
| 配 水 池 | 八日市場 | 配水池 (RC) 2, 700m ³ (27.0m×25.0m×4.0m) …… 1基 配水池 (PC) 4, 500m ³ (φ38.8m×4.0m) …… 1基 高架水槽 (PC) 500m ³ (φ11.5m×4.0m・高さ40m) |
| | 光 | 配水池 (PC) 2, 075m ³ (φ25.7m×4.0m) …… 1基 |
| 配 水 管 | 口径φ50~450mm 全延長L=561,881 km | |

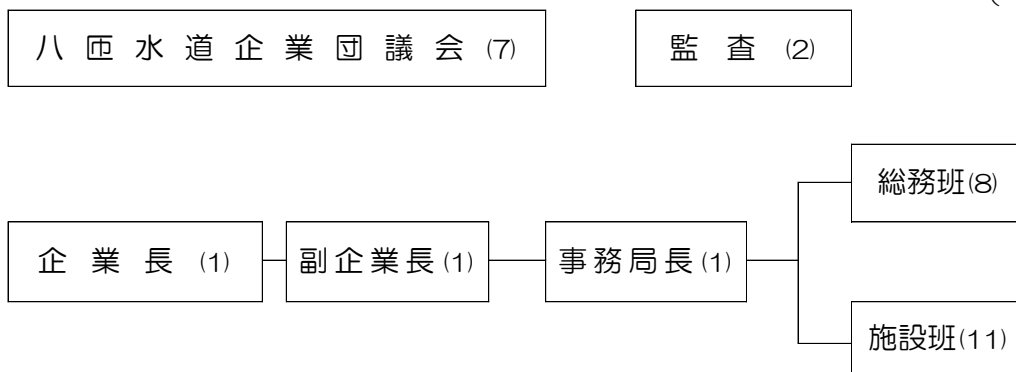
【7】沿革及び組織

(1) 沿革

| | | |
|-------|-----|---------------------|
| 昭和49年 | 3月 | 八匝水道企業団設立許可 |
| 同 年 | 3月 | 上水道事業経営認可 |
| 同 年 | 4月 | 八匝水道企業団発足 |
| 同 年 | 12月 | 創設事業配水管布設工事着手 |
| 昭和51年 | 5月 | 八日市場調整池建設工事着手 |
| 昭和52年 | 3月 | 同 完成 |
| 同 年 | 7月 | 給水開始 |
| 昭和54年 | 12月 | 簡易水道事業配水管布設工事着手 |
| 昭和55年 | 9月 | 光調整池建設工事着手 |
| 昭和56年 | 3月 | 同 完成 |
| 昭和60年 | 3月 | 簡易水道事業配水管布設工事竣工 |
| 同 年 | 7月 | 創設事業配水管布設工事竣工 |
| 平成4年 | 7月 | 簡易水道事業配水管布設工事着手 |
| 平成6年 | 3月 | 同 竣工 |
| 平成8年 | 10月 | 八日市場第2配水池築造工事着手 |
| 平成10年 | 2月 | 同 完成 |
| 平成18年 | 3月 | 市町合併による企業団規約の変更申請許可 |
| 平成19年 | 4月 | 検針業務を民間委託 |
| 平成20年 | 4月 | 検針収納業務を民間委託 |
| 平成28年 | 4月 | 水道施設耐震化事業開始 |

(2) 組織図

() は人数



(発行)

八匝水道企業団

〒 289-2104

千葉県匝瑳市生尾10番地

TEL 0479(73)3171(代)

FAX 0479(73)4774

E-mail soumu@hasso-suidou.jp

URL http://www.hasso-suidou.jp