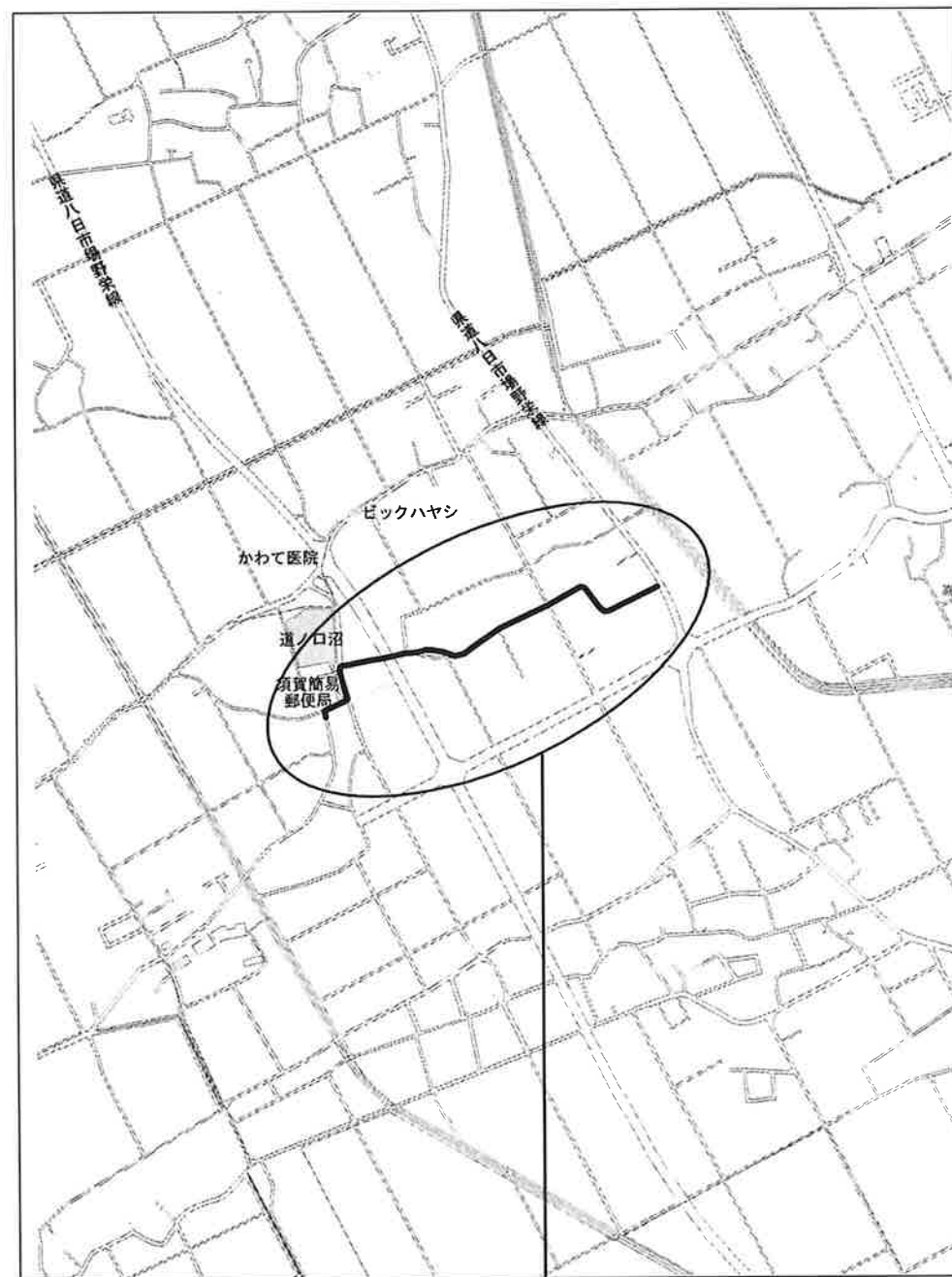
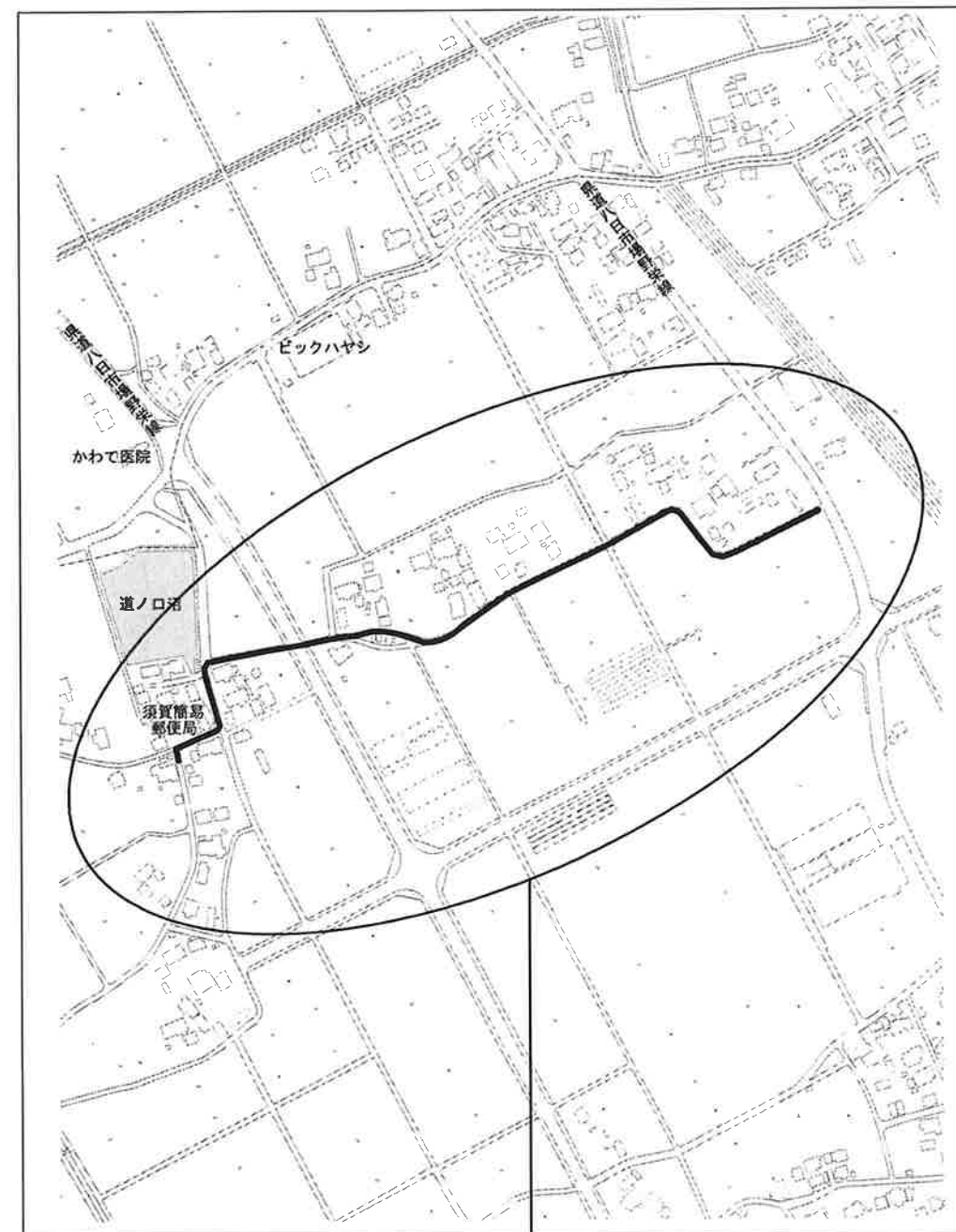


案内図 S=1:5,000



工事箇所 匝瑳市高2494-2～  
匝瑳市高2182番地先

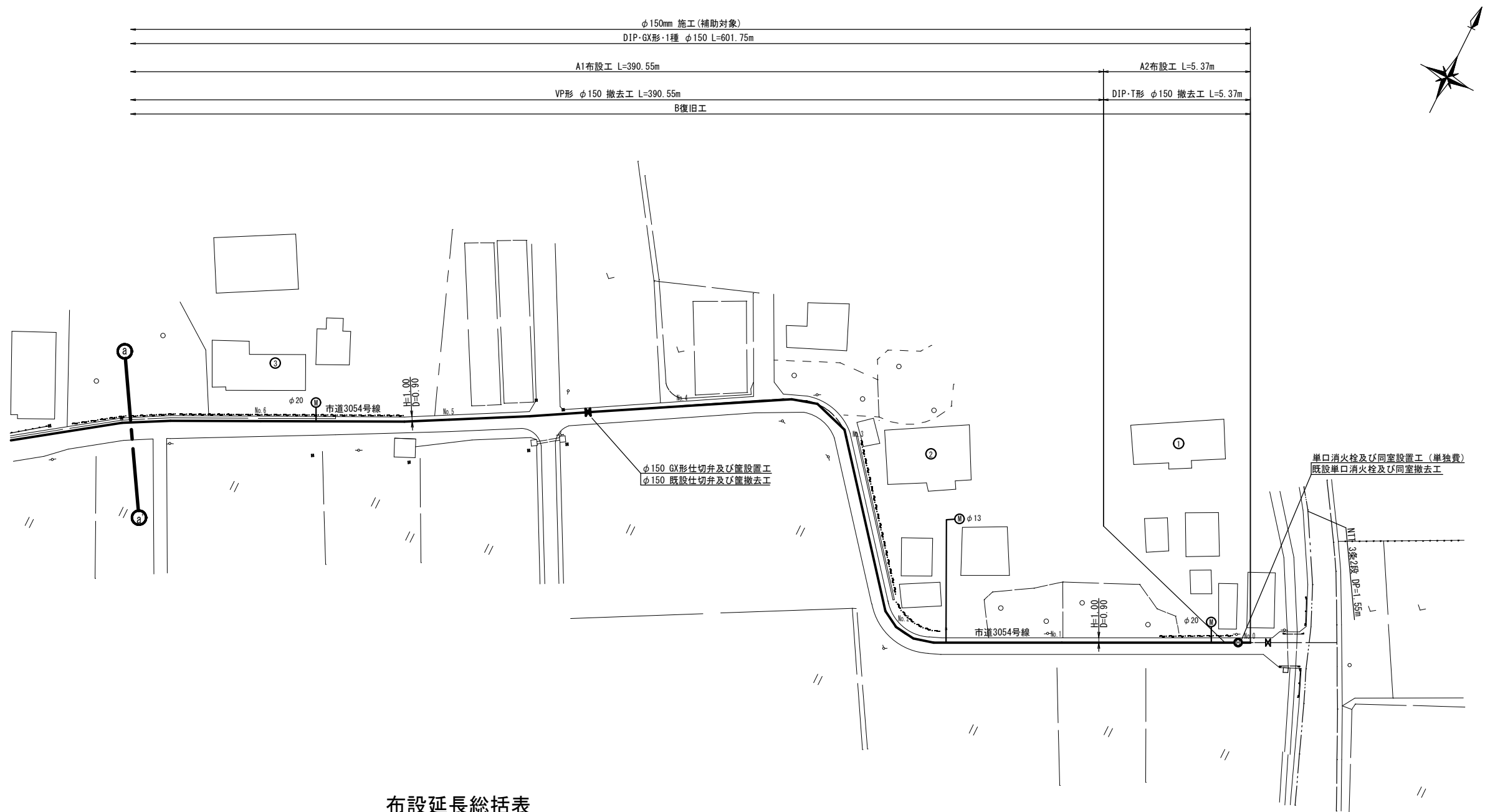
管網図 S=1:2,500



工事箇所 匝瑳市高2494-2～  
匝瑳市高2182番地先

工事名称	低地区第1-1工区配水管更新工事		
工事場所	匝瑳市高地先		
図面名称	案内図・管網図		
葉中	18 葉 中 1	縮尺	S=1:5,000 S=1:2,500
竣工		工事番号	
図面番号	—	八匠水道企業団	

平面図 (1/2) S=1:500

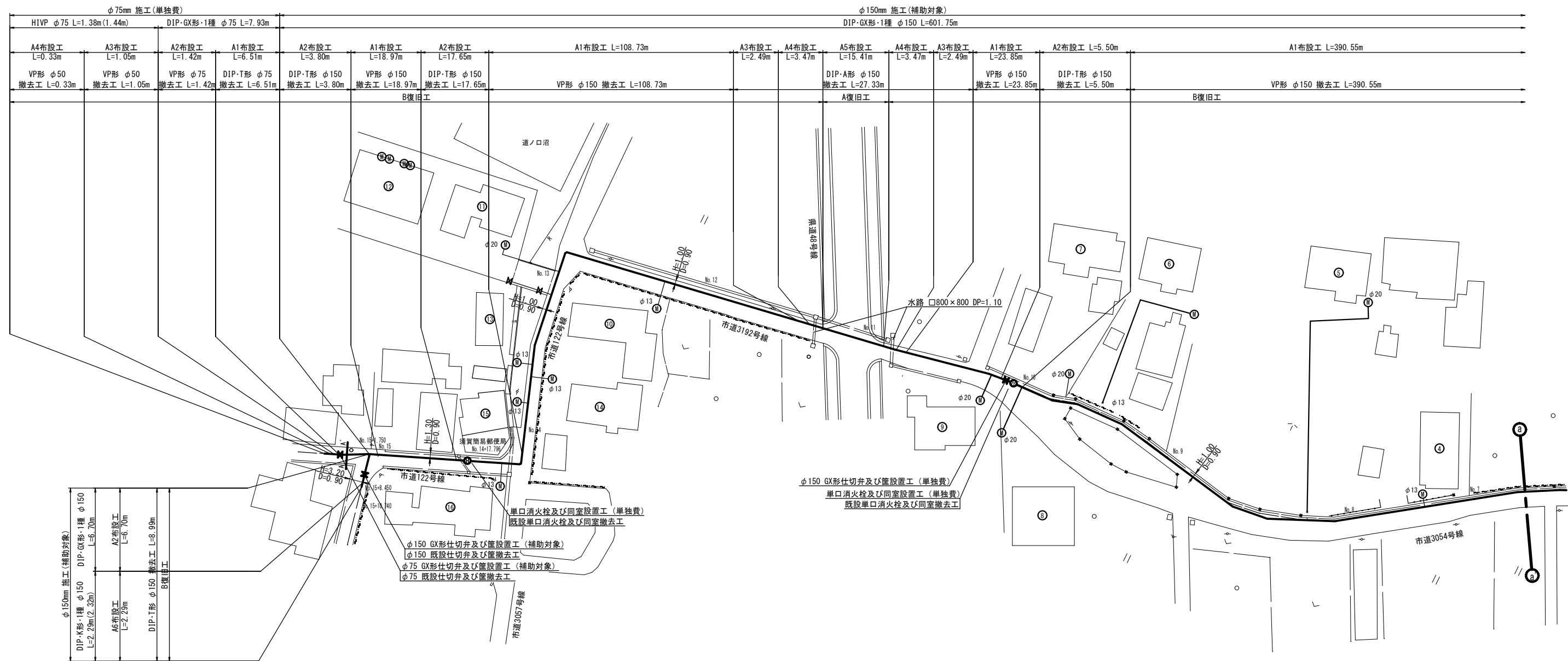


布設延長総括表

施工総延長	施工形態	布 設 工				新設管 土被り	掘削幅	撤 去 工				舗装 種別	埋戻 材料	掘削 形態	仕 切 弁		消 火 栓		空 気 弁		備 考
		布設工	口径	管種	延長 (m)			口径	管種	延長 (m)	土被り				設 置	撤 去	設 置	撤 去	設 置	撤 去	
φ 75mmGXD施工 L=7.93m φ 75mmHVP施工 L=1.38m (1.44m) φ 75mmVP撤去工 L=1.42m φ 75mmTDP撤去工 L=6.51m φ 50mmVP撤去工 L=1.38m	昼間	A1	φ 75	GXDP	6.51	0.90	0.60	φ 75	TDP	6.51	1.20	B	発生土	機械	1	1	—	—	—	—	
	昼間	A2	φ 75	GXDP	1.42	0.90	0.60	φ 75	VP	1.42	1.20	B	発生土	機械							
	昼間	A3	φ 75	HIVP	1.05	0.90	0.60	φ 50	VP	1.05	1.20	B	発生土	機械							
	昼間	A4	φ 75	HIVP	0.33	1.20	0.60	φ 50	VP	0.33	1.20	B	発生土	機械							
φ 150mmGXD施工 L=608.45m φ 150mmKDP施工 L=2.29m (2.32m) φ 150mmVP撤去工 L=542.10m φ 150mmTDP撤去工 L=41.31m φ 150mmADP撤去工 L=27.33m	昼間	A1	φ 150	GXDP	542.10	0.90	0.75	φ 150	VP	542.10	1.20	B	発生土	機械	3	2	3	3	—	—	
	昼間	A2	φ 150	GXDP	39.02	0.90	0.75	φ 150	TDP	39.02	1.20	B	発生土	機械							
	昼間	A3	φ 150	GXDP	4.98	0.90	0.75	φ 150	ADP	4.98	1.20	B	発生土	機械							
	昼間	A4	φ 150	GXDP	6.94	0.90	1.00	φ 150	ADP	6.94	2.05	B	発生土	機械							
	昼間	A5	φ 150	GXDP	15.41	1.00	1.00	φ 150	ADP	15.41	2.05	A	山砂	機械							
	昼間	A6	φ 150	KDP	2.29	1.20	0.75	φ 150	TDP	2.29	1.20	B	発生土	機械							

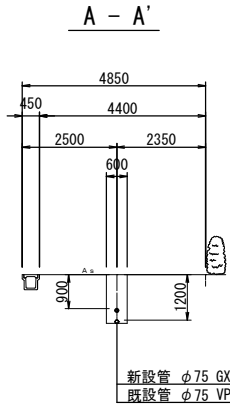
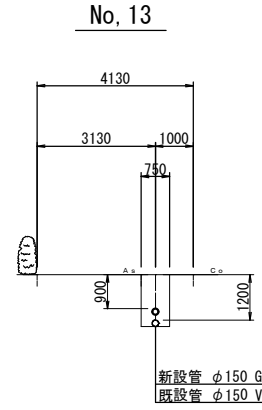
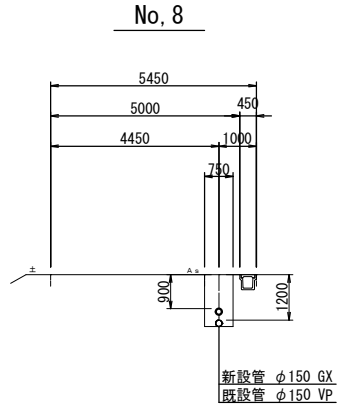
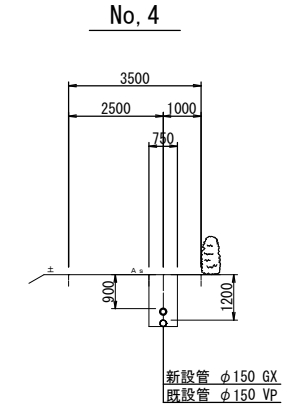
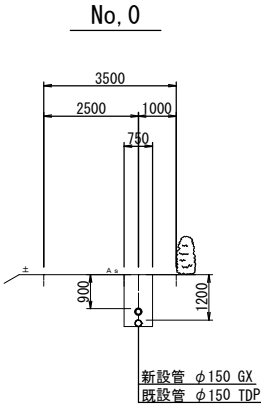
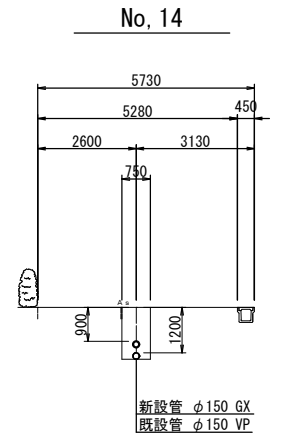
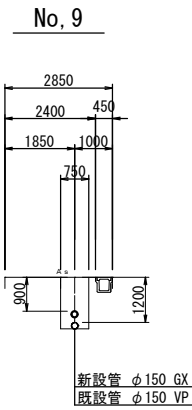
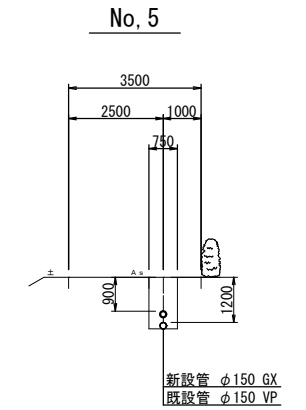
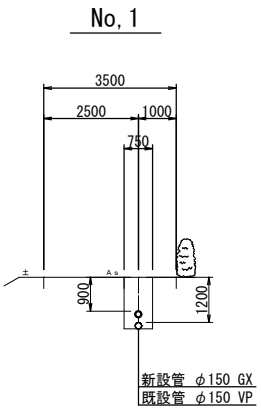
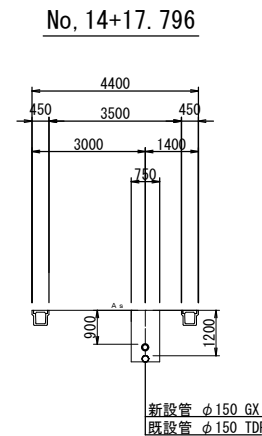
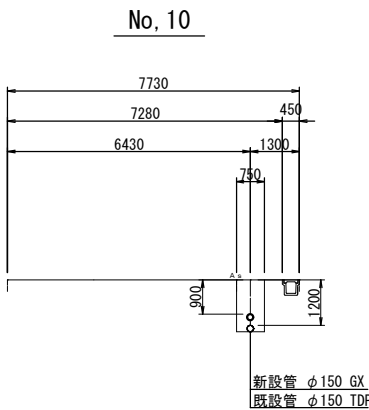
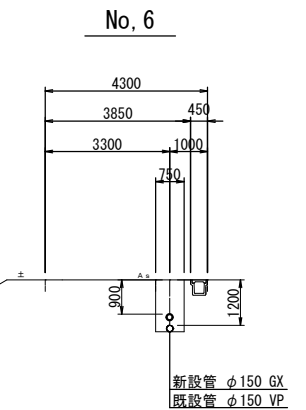
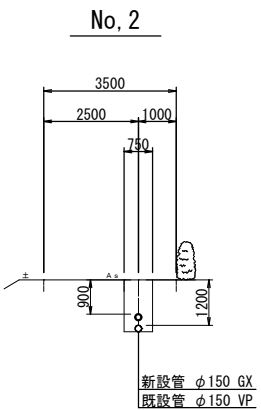
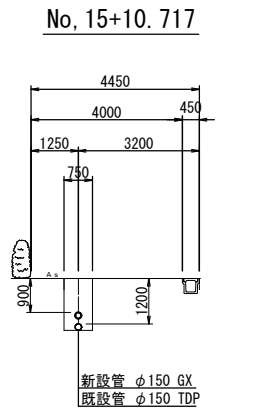
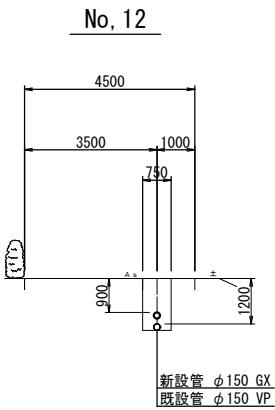
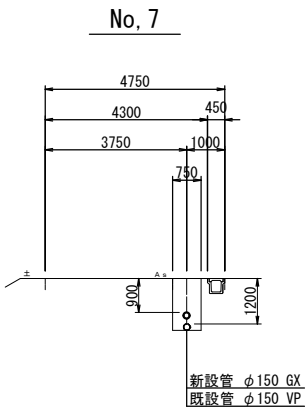
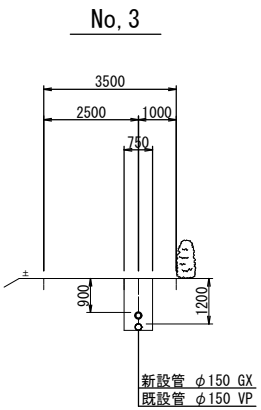
工事名称		低地区第 1 - 1 工区配水管更新工事		
工事場所		匠瑳市高地先		
図面名称		平 面 図 (1/2)		
葉 中	18 葉 中 2		縮 尺	S=1:500
竣 工			工事番号	
図面番号	—		八匠水道企業団	

平面図 (2/2) S=1:500



工事名称	低地区第1－1工区配水管更新工事			
工事場所	匠瑛市高地先			
図面名称	平 面 図 (2/2)			
葉中	18 葉 中 3		縮尺	S=1:500
竣 工			工事番号	
図面番号	—		八匠水道企業団	

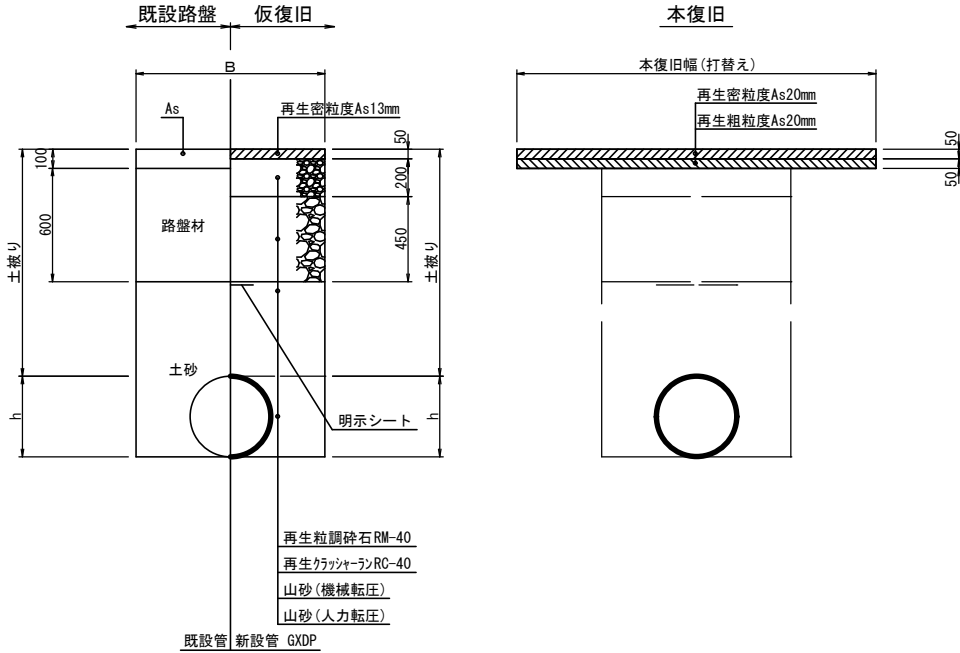
横断図 S=1:100



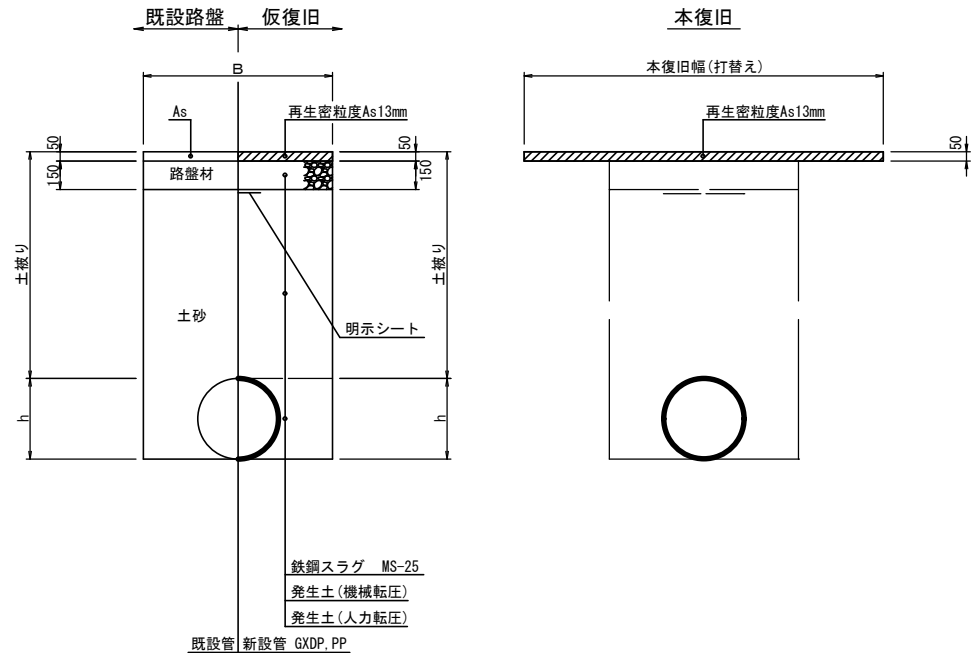
工事名称		低地区第1－1工区配水管更新工事		
工事場所		匝瑳市高地先		
図面名称		横 断 図		
葉中	18 葉 中 4		縮尺	S=1:100
竣 工			工事番号	
図面番号		—	八匠水道企業団	

本設土工標準図 S=1:20

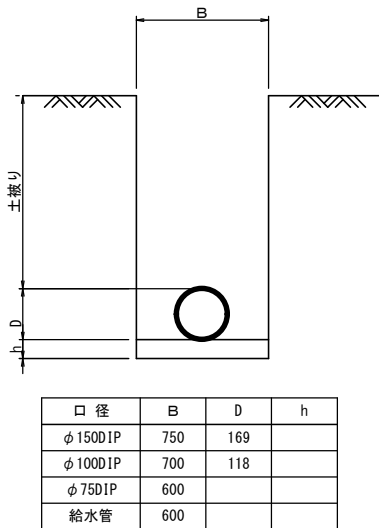
県道As舗装道・車道（A復旧）



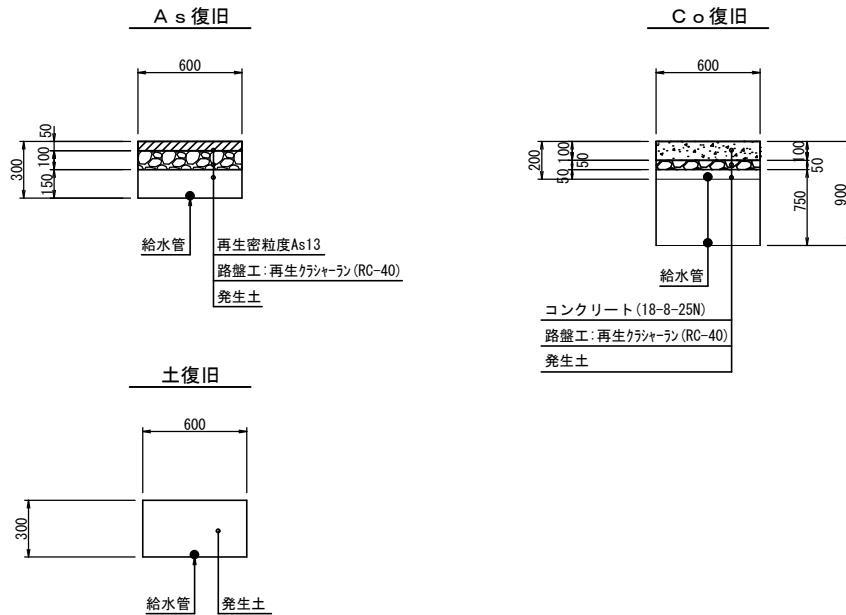
市道 As舗装道 (B復旧)



標準掘削断面図

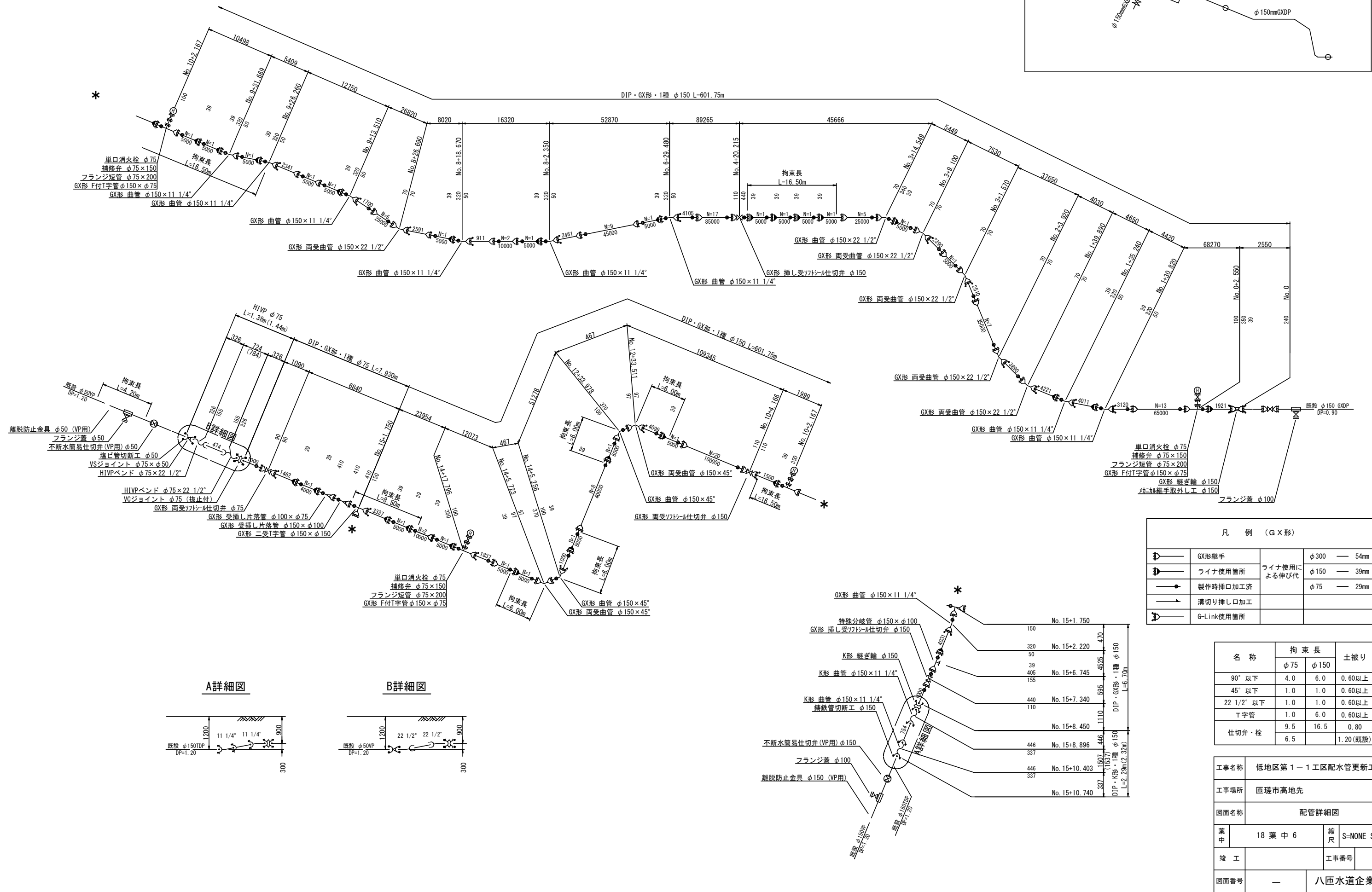


D.  $P=0.3$



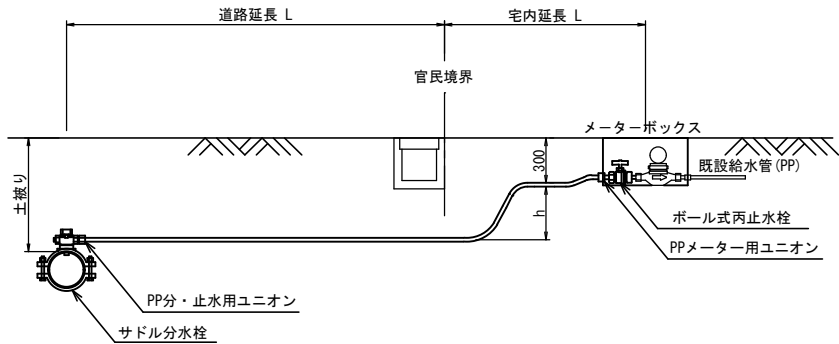
工事名称	低地区第1－1工区配水管更新工事		
工事場所	匝埤市高地先		
図面名称	本設土工標準図		
葉中	18 葉 中 5	縮尺	S=1:20
竣 工		工事番号	
図面番号	一	八匝水道企業団	

### KEY-PLAN

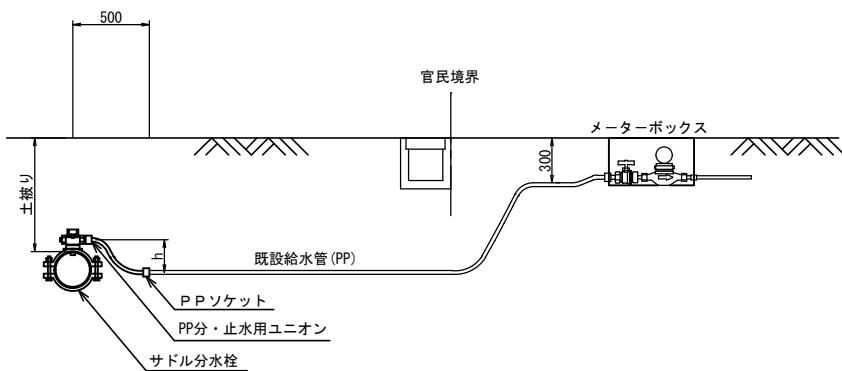


本給水管取出しタイプ S=NONE SCALE

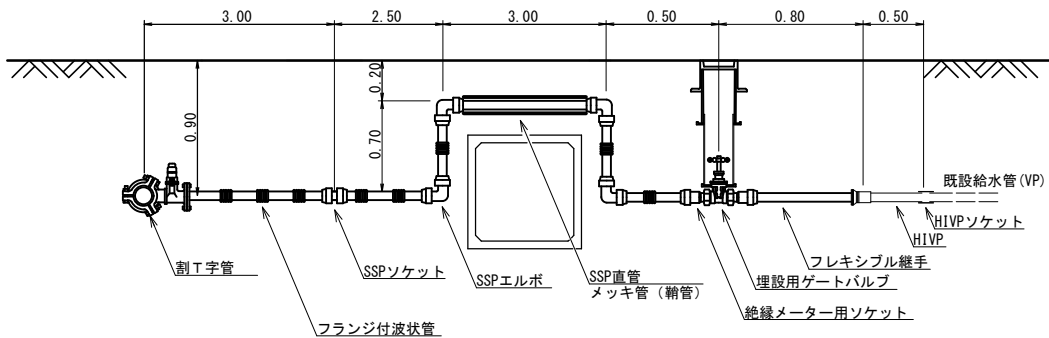
Aタイプ  
PP φ20



Bタイプ  
PP φ20



Cタイプ  
SSP φ50



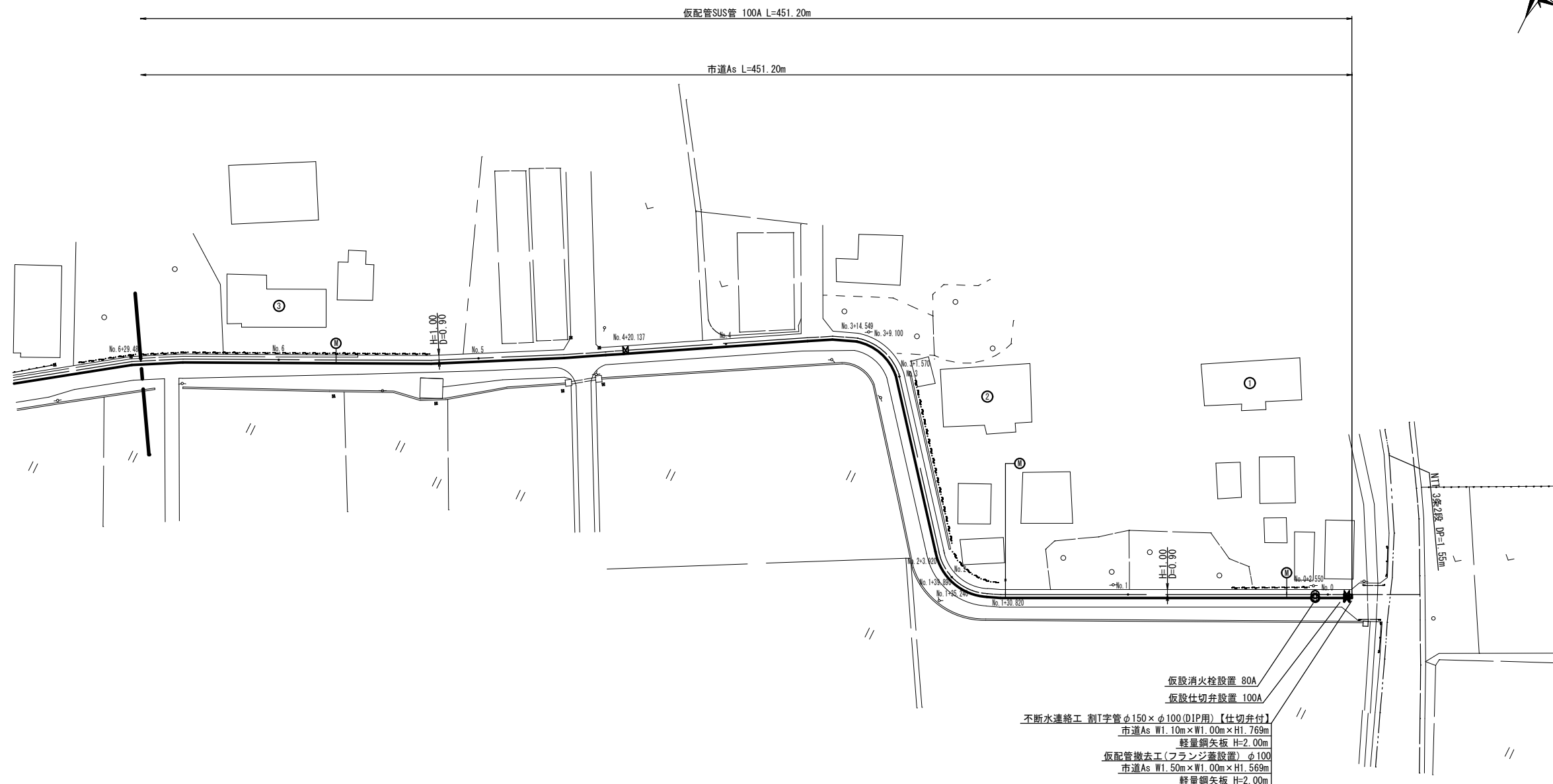
本給水切替一覧表

本給水切替一覧表 PP φ20、SSP φ50

番号	栓番	氏名	本管 口径	取出 口径	量水器 口径	取出し タイプ	サドル分水栓		PP分・止水栓用 ユニオン		PPソケット		PPメーター ユニオン		ボール式 丙止水栓		ポリエチレン管 延長		立ち上がり 寸法	露出配管 延長	車道内		宅地内		備考
							口 径	数量	口 径	数量	口 径	数量	口 径	数量	口 径	数量	口 径	数量	h	数量	h=0.9m	h=0.9m	Co	土	
①			φ150	φ20	φ20	B	φ150×φ25	1	φ25×φ20	1	φ20	1	—	—	—	—	φ20	0.80	0.30	—	0.50				道路内切替
②			"	"	φ13	B	" "	1	" "	1	"	1	—	—	—	—	"	0.80	0.30	—	0.50				道路内切替
③			"	"	"	B	" "	1	" "	1	"	1	—	—	—	—	"	0.80	0.30	—	0.50				道路内切替
④			"	"	"	A	" "	1	" "	1	—	—	φ20	1	φ20×φ13	1	"	3.70	0.60	—	1.00			2.10	
⑤			"	"	"	B	" "	1	" "	1	φ20	1	—	—	—	—	"	0.80	0.30	—	0.50				道路内切替
⑥			"	"	"	B	" "	1	" "	1	"	1	—	—	—	—	"	0.80	0.30	—	0.50				道路内切替
⑦			"	"	φ20	A	" "	1	" "	1	—	—	φ20	1	φ20	1	"	7.60	0.60	—	1.00			6.00	
⑧			"	"	"	B	" "	1	" "	1	φ20	1	—	—	—	—	"	0.80	0.30	—	0.50				道路内切替
⑨			"	"	"	B	" "	1	" "	1	"	1	—	—	—	—	"	0.80	0.30	—	0.50				道路内切替
⑩			"	"	φ13	A	" "	1	" "	1	—	—	φ20	1	φ20×φ13	1	"	7.50	0.60	—	3.45			3.45	
⑪			"	"	φ20	A	" "	1	" "	1	—	—	"	1	φ20	1	"	15.10	1.20	3.50	1.00	7.80	1.60		露出管は既設さや管(φ65)内に布設
⑬			"	φ20	φ13	A	" "	1	" "	1	—	—	"	1	φ20×φ13	1	"	4.35	0.60	—	1.00			2.75	
⑭			"	"	"	A	" "	1	" "	1	—	—	"	1	" "	1	"	5.80	0.60	—	2.60				
⑮			"	"	"	A	" "	1	" "	1	—	—	"	1	" "	1	"	3.20	0.60	—	1.00			1.60	
⑯			"	"	"	A	" "	1	" "	1	—	—	"	1	" "	1	"	6.20	0.60	—	3.10			2.50	
		合		計			φ150×φ25	15	φ25×φ20	15	φ20	7	φ20	8	φ20×φ13	6	φ20	59.05	7.50	3.50	17.65	7.80		22.60	
															φ20	2									

番号	栓番	氏名	本管 口径	取出 口径	量水器 口径	取出し タイプ	不断水割T字管		SSPソケット		SSPエルボ		絶縁メーター用 ソケット		埋設用 ゲートバルブ		フレキシブル 継手		HIVPソケット		ハット筐		ステンレス鋼管 延長		H I V P 延長		上げ下げ 寸法	車道内				宅地内				備考
							口 径	数量	口 径	数量	口 径	数量	口 径	数量	口 径	数量	口 径	数量	口 径	数量	口 径	数量	口 径	数量	口 径	数量	h	市道As	Co	Co	土	h=0.9m	h=0.9m	h=0.2m	h=0.9m	
⑫	連合	小林 正雄	"	φ50	—	C	φ150×φ50	1	φ50	1	φ50	4	φ50	1	φ50	1	φ50	1	φ50	1	φ50	1	φ50	11.20	φ50	0.50	1.40	1.50	4.50	3.00	1.30					埋設深さ0.2mの場所は継管φ65を使用する。

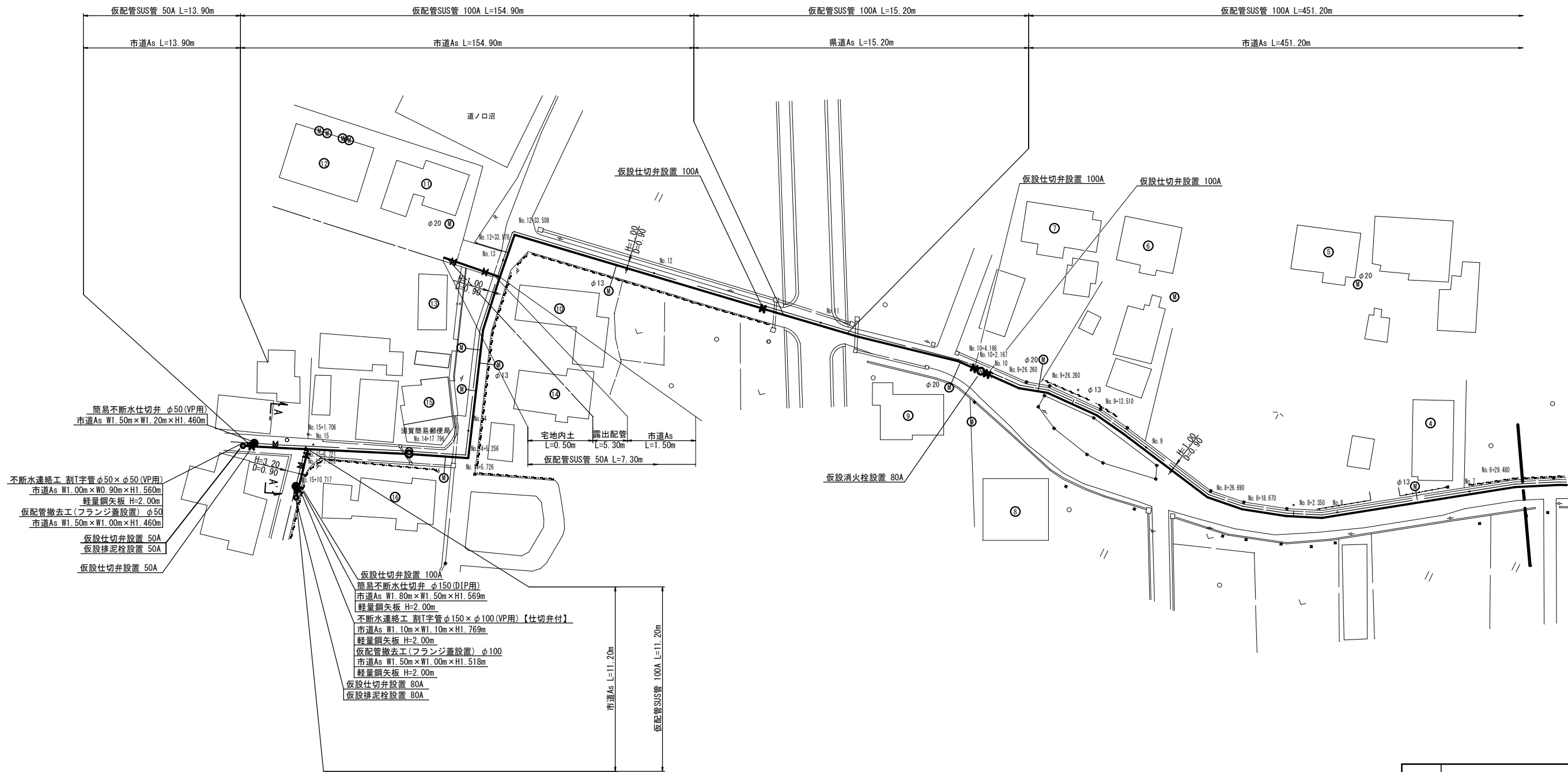
工事名称		低地区第 1 - 1 工区配水管更新工事			
工事場所		匝瑳市高地先			
図面名称		本管給水取出しタイプ 本給水切替一覧表			
葉中	18 葉 中 7			縮尺	S=NONE SCALE
竣 工				工事番号	
図面番号	—		八匠水道企業団		



工事名称	低地区第1—1工区配水管更新工事		
工事場所	匠瑤市高地先		
図面名称	仮設平面図(1/2)		
葉中	18 葉 中 8	縮尺	S=1:500
竣 工		工事番号	
図面番号	—	八匠水道企業団	

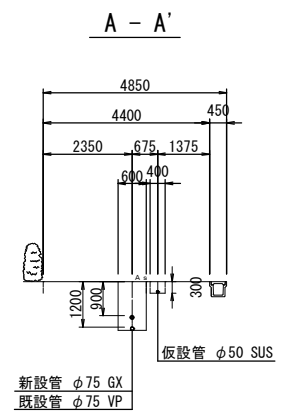
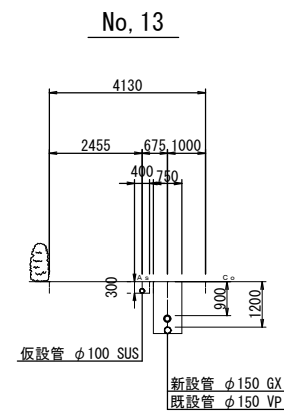
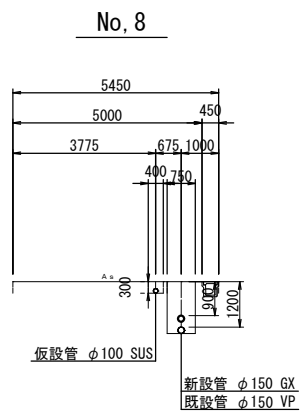
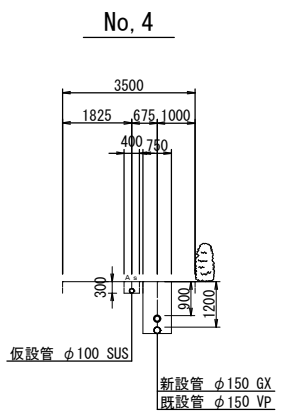
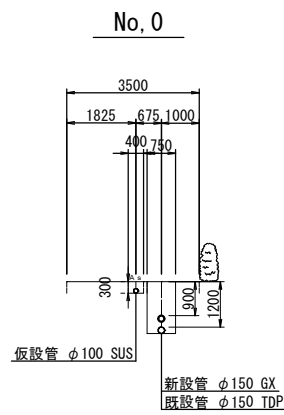
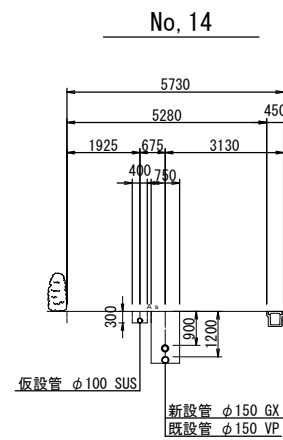
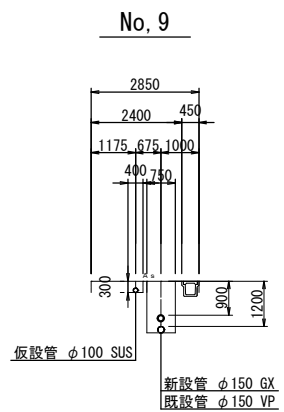
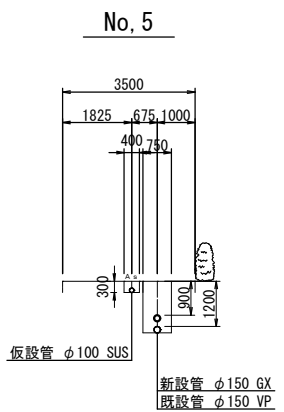
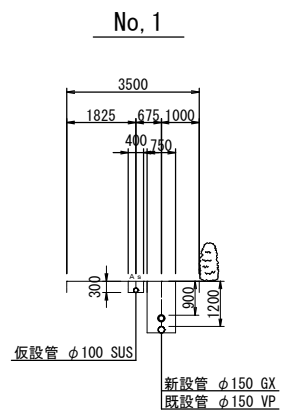
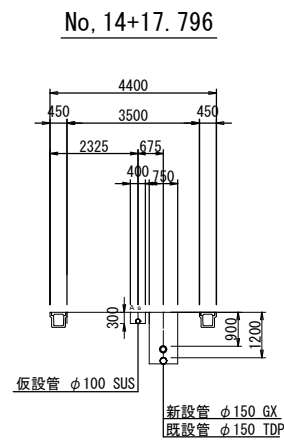
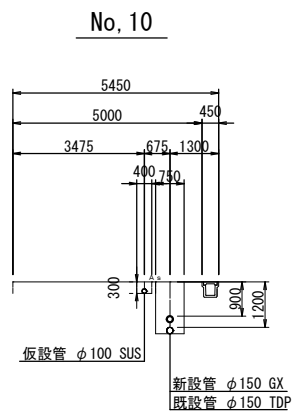
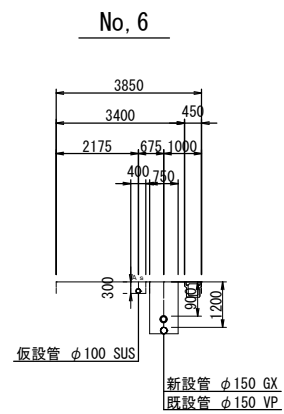
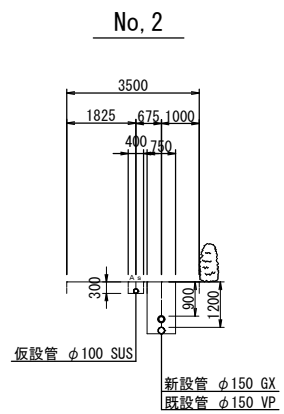
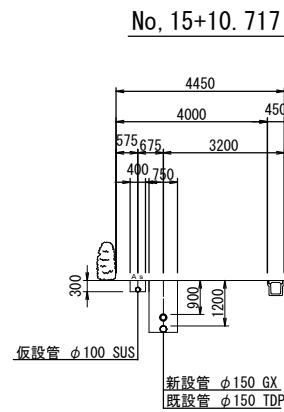
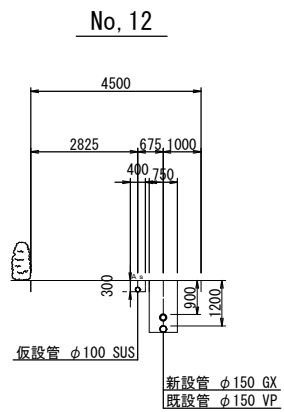
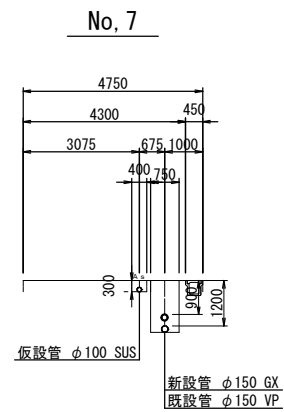
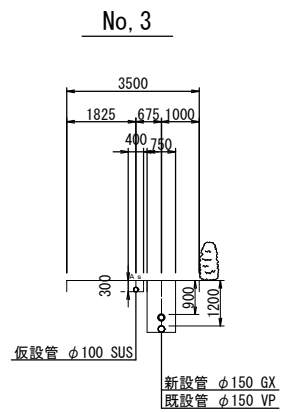


仮設平面図 (2/2) S=1:500



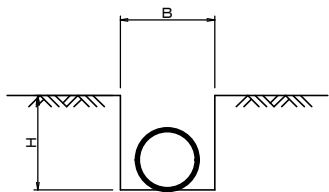
工事名称	低地区第1-1工区配水管更新工事		
工事場所	匝瑳市高地先		
図面名称	仮設平面図(2/2)		
葉中	18 葉 中 9	縮尺	S=1:500
竣工		工事番号	
図面番号	—	八匠水道企業団	

仮設横断図 S=1:100



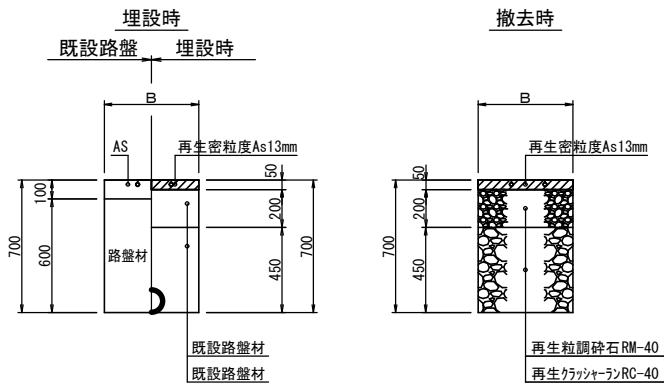
工事名称		低地区第1－1工区配水管更新工事		
工事場所		匝瑳市高地先		
図面名称		仮 設 横 断 図		
葉 中	18 葉 中 10		縮 尺	S=1:100
竣 工			工事番号	
図面番号	—		八匠水道企業団	

標準掘削断面図



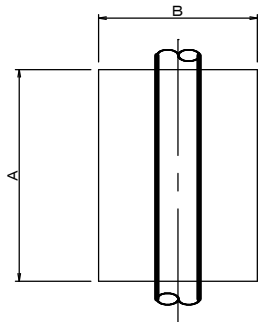
口 径	B	H	舗装種別
φ 100	500	700	県道
φ 100	400	300	市道
φ 50	400	300	市道

県道As舗装道（A復旧）

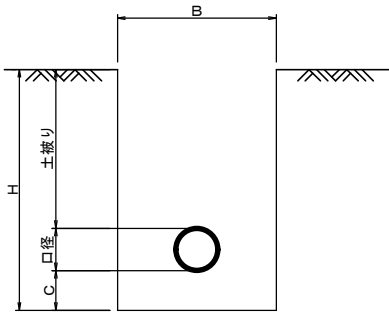


土工定規

平面図

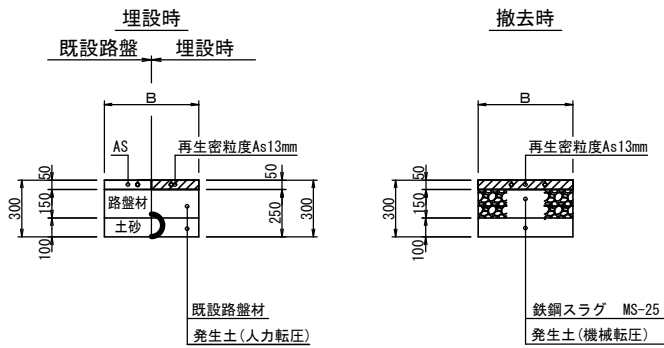


断面図



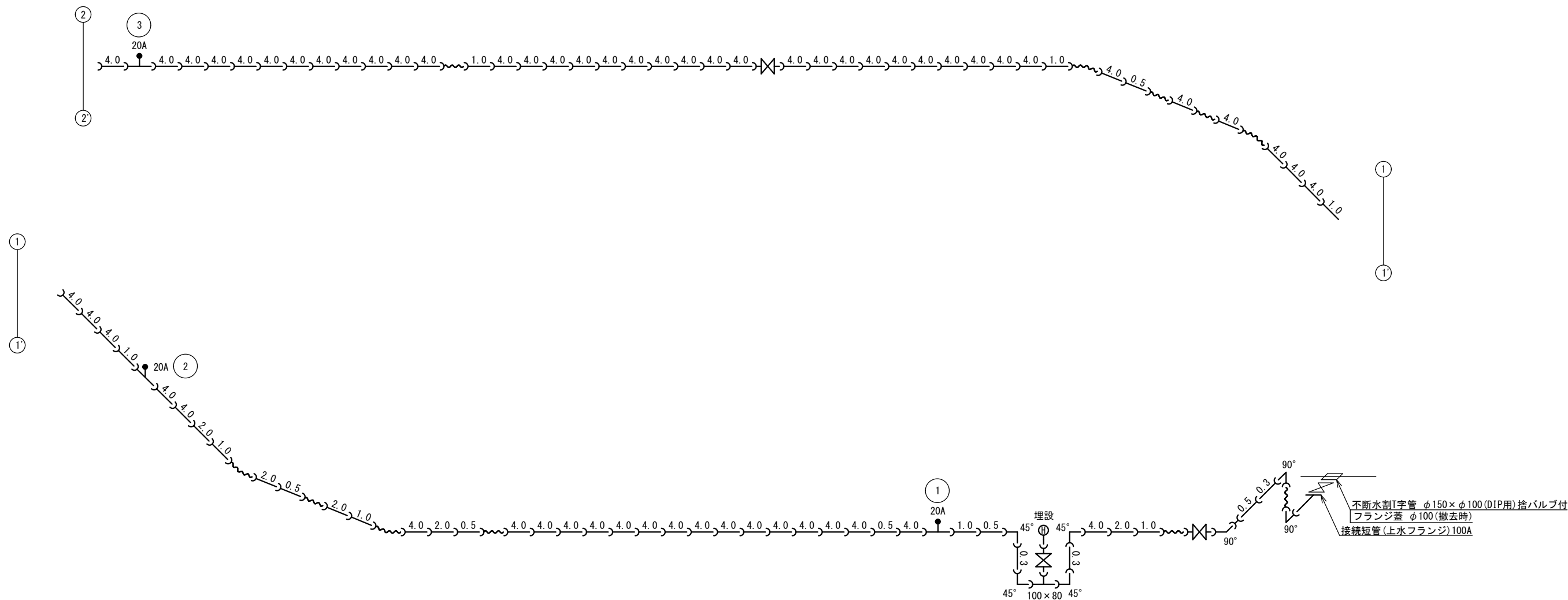
名 称	口 径	A	B	C	H	口径	土被り
不断水分岐土工	φ 150 × φ 100	1100	1000	200	1769	169	1200
不断水分岐土工	φ 50 × φ 50	1000	900	200	1560	60	1200
不断水仕切弁土工	φ 150	1800	1500	200	1569	169	1200
不断水仕切弁土工	φ 50	1500	1200	200	1460	60	1200
仮配管連絡土工・仮配管撤去土工	φ 150	1500	1000	200	1569	169	1200
仮配管連絡土工・仮配管撤去土工	φ 50	1500	1000	200	1460	60	1200
離脱防止金具設置土工	φ 150	1000	1000	200	1569	169	1200
離脱防止金具設置土工	φ 50	1000	1000	200	1460	60	1200

市道As舗装道（A1復旧）



工事名称		低地区第 1－1 工区配水管更新工事			
工事場所		匝瑳市高地先			
図面名称		仮設土工標準図・土工定規			
葉中	18 葉 中 11		縮尺	S=1:20	
竣 工			工事番号		
図面番号		—	八匠水道企業団		

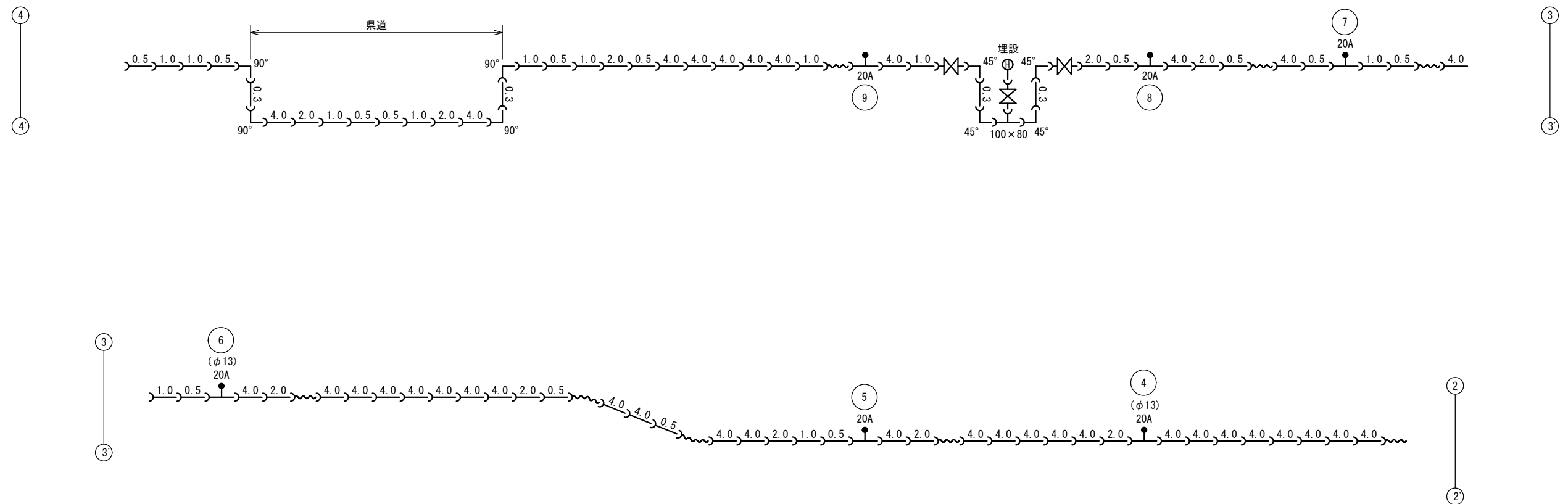
仮配管詳細図 (1/3) S=NONE SCALE



資材表記 一覧			
資 材 名 称	記 号	資 材 名 称	記 号
直 管	—	レ ジ ュ ー サ ー	▽
フ レ キ 管	〰	取 り 出 し 短 管	⌋
エ ル ボ	└	仮 設 消 火 栓	⊕
チ ー ズ	┘		⊕
パ ル プ	✕	仮 設 空 気 弁	⊕
受 け × 受 け	✕		⊕
受け×グルーピング、リング	○	撤 去 用 直 管	—○—
挿し×グルーピング、リング	○		

工事名称	低地区第1－1工区配水管更新工事		
工事場所	匝瑳市高地先		
図面名称	仮配管詳細図 (1/3)		
葉中	18 葉 中 12	縮尺	S=NONE SCALE
竣 工		工事番号	
図面番号	—	八匠水道企業団	

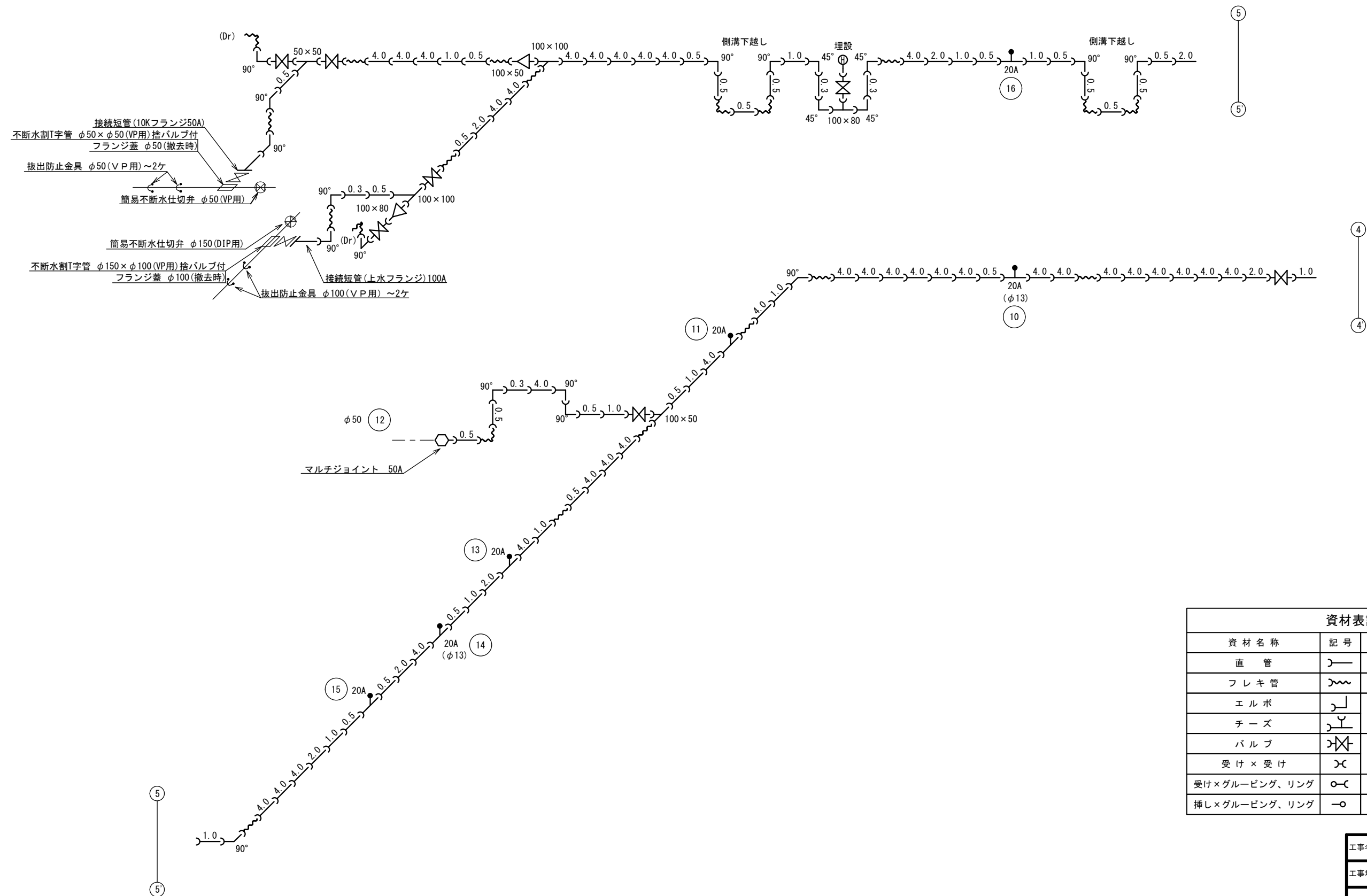
仮配管詳細図 (2/3) S=NONE SCALE



資料表記 一覧			
資 材 名 称	記 号	資 材 名 称	記 号
直 管		レ ジ ュ ー サ ー	
フ レ キ 管		取 り 出 し 短 管	
エ ル ボ		仮 設 消 火 栓	
チ ー ズ			
パ ル プ			
受 け × 受 け		仮 設 空 気 弁	
受け×グルーピング、リング		撤 去 用 直 管	
挿し×グルーピング、リング			

工事名称	低地区第 1 - 1 区工区配水管更新工事		
工事場所	匠礎市高地先		
図面名称	仮配管詳細図 (2/3)		
葉中	18 葉 中 13	縮尺	S=NONE SCALE
竣 工		工事番号	
図面番号	—	八匠水道企業団	

仮配管詳細図 (3/3) S=NONE SCALE

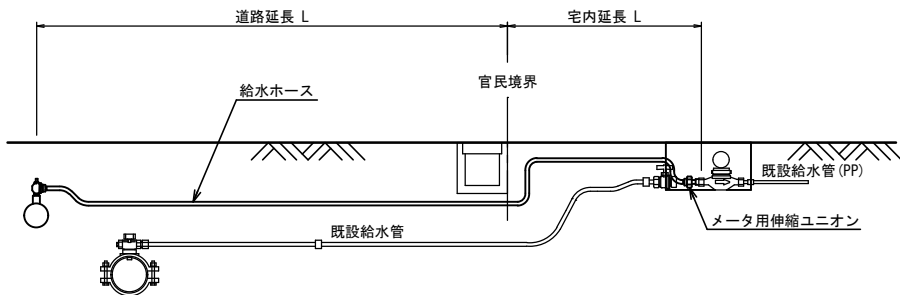


資材表記 一覧			
資 材 名 称	記 号	資 材 名 称	記 号
直 管		レ ジ ュ ー サ ー	
フ レ キ 管		取 り 出 し 短 管	
エ ル ボ		仮 設 消 火 栓	
チ ー ズ			
パ ル ブ		仮 設 空 気 弁	
受 け × 受 け			
受 け × グ ル ー ビ ン グ、リ ン グ		撤 去 用 直 管	
挿 し × グ ル ー ビ ン グ、リ ン グ		マ ル チ ジ ョ イ ン ト	

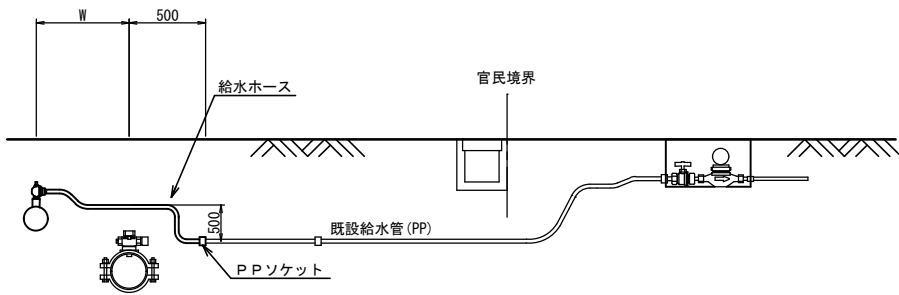
工事名称	低地区第1-1工区配水管更新工事		
工事場所	匠達市高地先		
図面名称	仮配管詳細図 (3/3)		
葉 中	18 葉 中 14	縮 尺	S=NONE SCALE
竣 工		工事番号	
図面番号	—	八匠水道企業団	

仮給水管取出しタイプ S=NONE SCALE

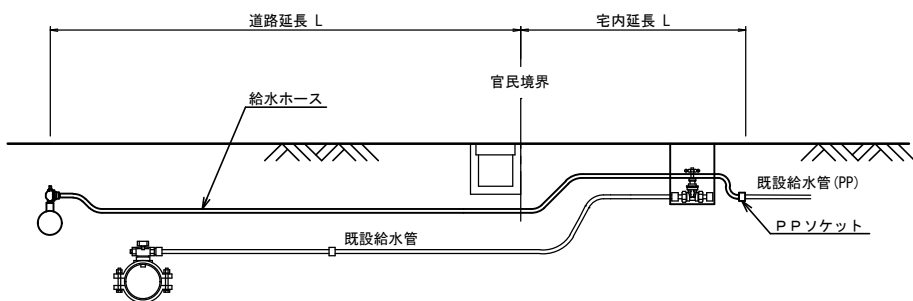
Aタイプ



Bタイプ



Cタイプ



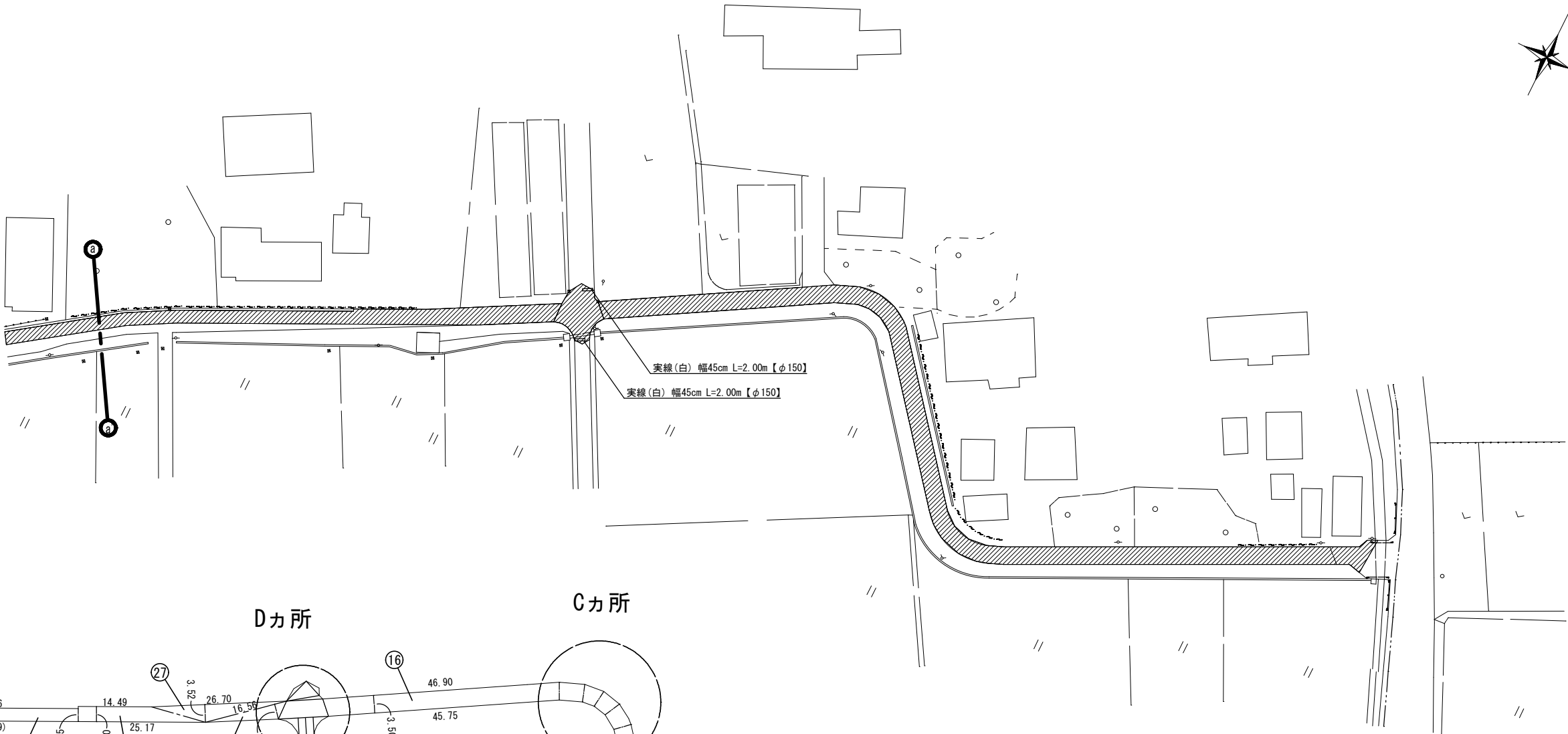
仮給水切替一覧表

仮給水切替一覧表

番号	栓 番	氏 名	取出し タイプ	取出 口径	量水器 口径	給水ホース (レンタル材料)				メーター用 片落管		メーター用ソケット		PP・SPユニオン		車 道 内		宅 地 内				備 考
						口 径	数量	口 径	数量	口 径	数量	口 径	数量	口 径	数量	市道As h=0.3m		As h=0.3m	Co h=0.3m	砂利 h=0.3m	土 h=0.3m	
①			B	φ20	φ20	—		φ20×L1.5	1	—		—		φ20	1	1.20						道路内切替
②			B	〃	φ13	—		〃	1	—		—		〃	1	1.20						道路内切替
③			B	〃	〃	—		〃	1	—		—		〃	1	1.20						道路内切替
④			A	〃	〃	φ20×L3.0	1	〃	1	φ20×φ13	1	—		—		1.70					2.10	
⑤			B	〃	〃	—		〃	1	—		—		φ20	1	1.20						道路内切替
⑥			B	〃	〃	—		〃	1	—		—		〃	1	1.20						道路内切替
⑦			A	〃	φ20	φ20×L3.0	3	—		—		φ20	1	—		1.70					6.00	
⑧			B	〃	〃	—		φ20×L1.5	1	—		—		φ20	1	0.50						道路内切替
⑨			B	〃	〃	—		〃	1	—		—		φ20	1	0.50						道路内切替
⑩			A	〃	φ13	φ20×L3.0	2	〃	1	φ20×φ13	1	—		—		2.80					3.45	
⑪			C	〃	φ20	〃	3	—		—		φ20	1	—		1.60					6.20	
⑫	連合		—	φ50	—	—		—		—		—		—								仮配管詳細図に記載
⑬			A	φ20	φ13	φ20×L3.0	1	φ20×L1.5	1	φ20×φ13	1	—		—		1.70					2.75	
⑭			A	〃	〃	〃	2	〃	2	〃	1	—		—		1.95					2.60	
⑮			A	〃	〃	〃	1	φ20×L1.5	1	〃	1	—		—		1.70					1.60	
⑯			A	〃	〃	〃	2	—		〃	1	—		—		2.45					2.50	
合 計						φ20×L3.0	15	φ20×L1.5	11	φ20×φ13	6	φ20	2	φ20	7	22.60					27.20	

工事名称		低地区第1ー1工区配水管更新工事		
工事場所		匠瑠市高地先		
図面名称		仮給水取出しタイプ 仮給水切替一覧表		
葉 中	18 葉 中 15		縮 尺	S=NONE SCALE
竣 工			工事番号	
図面番号	—		八匠水道企業団	

舗装本復旧平面図 (1/2) S=1:500



Dカ所

Cカ所

Bカ所

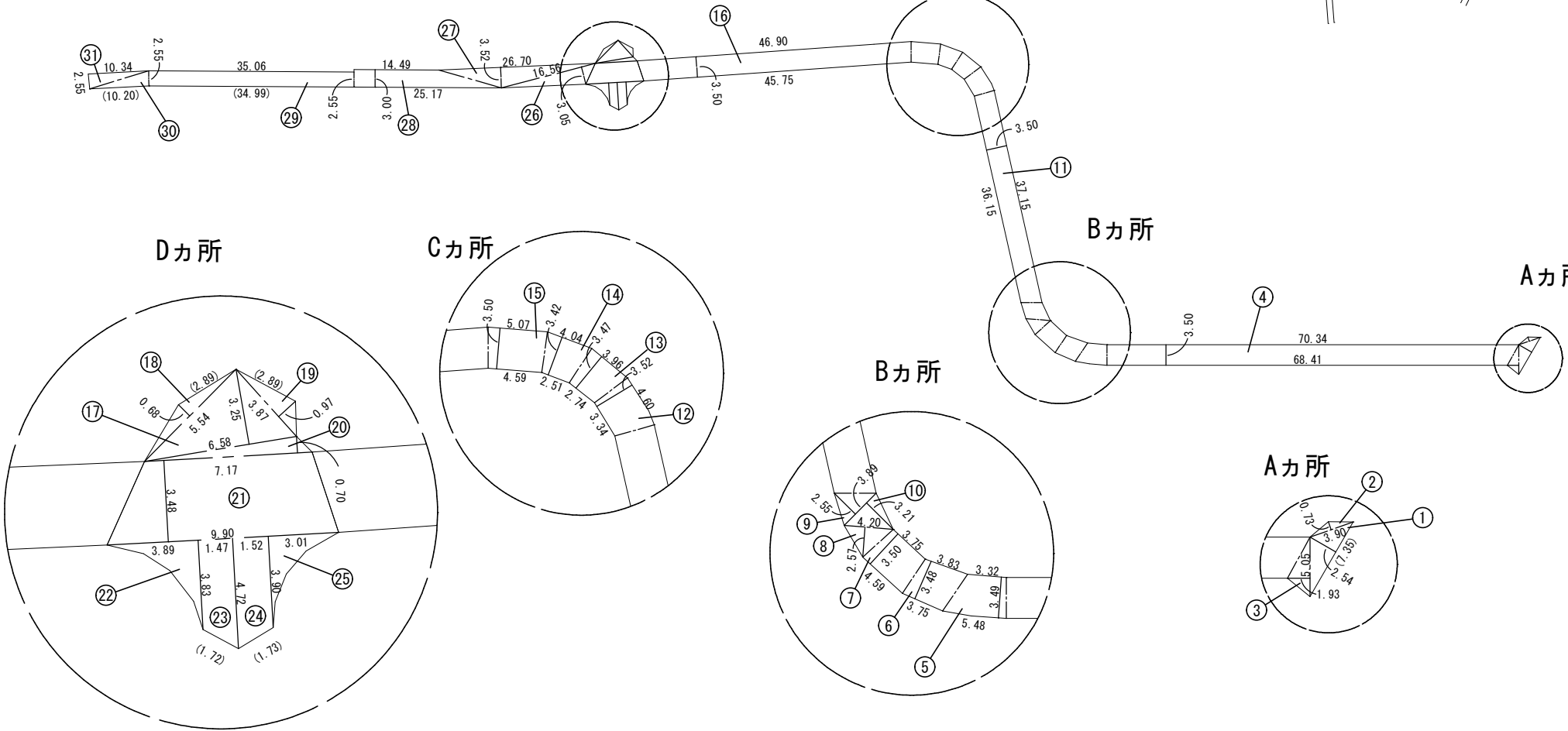
Aカ所

Dカ所

Cカ所

Bカ所

Aカ所

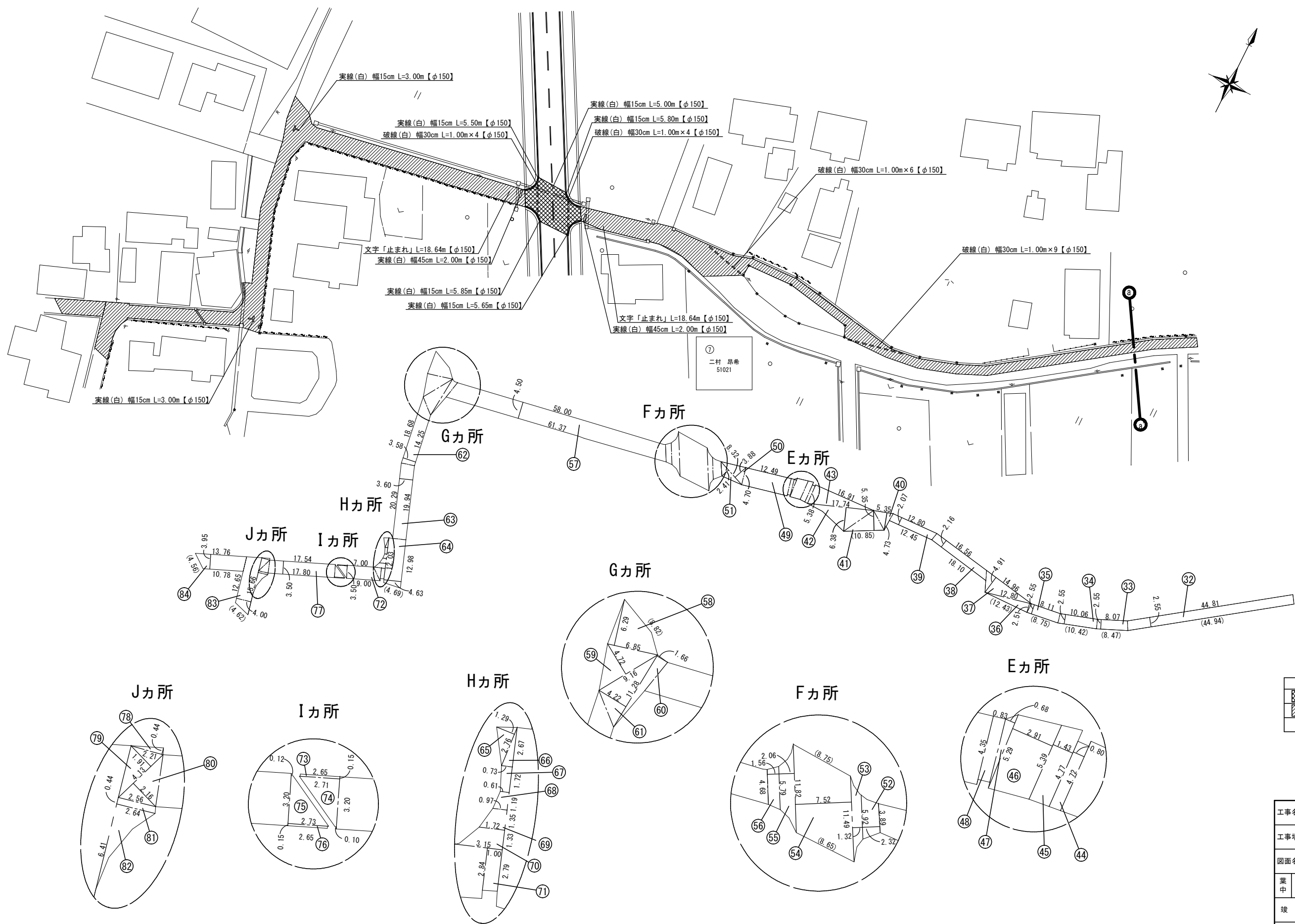


凡 例	
記号	内 訳
	県道As舗装道 (A復旧)
	市道As舗装道 (B復旧)
(数値)	カッター切断長さ (m)

工事名称	低地区第1-1工区配水管更新工事		
工事場所	匠瑤市高地先		
図面名称	舗装本復旧平面図 (1/2)		
葉中	18 葉 中 16	縮尺	S=1:500
竣工		工事番号	
図面番号	—	八匠水道企業団	



舗装本復旧平面図 (2/2) S=1:500



凡 例	
記号	内 訳
	県道As舗装道 (A復旧)
	市道As舗装道 (B復旧)
(数値)	カッター切断長さ (m)

工事名称	低地区第1-1工区配水管更新工事		
工事場所	匝瑳市高地先		
図面名称	舗装本復旧平面図 (2/2)		
葉中	18 葉 中 17	縮尺	S=1:500
竣工		工事番号	
図面番号	—	八匠水道企業団	

面積集計表

路面標示集計表

市道As舗装道（B復旧）面積集計表【φ150mm】（補助対象）

番号	舗装面積		舗装切断長			
	算式	面積 (㎡)	算式			切断 (m)
1	7.35×2.54×1/2	9.33	7.35			7.35
2	3.90×0.73×1/2	1.42				
3	5.05×1.93×1/2	4.87				
4	(70.34+68.41)×3.50×1/2	242.81				
5	(3.32+5.48)×3.49×1/2	15.36				
6	(3.83+3.75)×3.48×1/2	13.19				
7	(3.75+4.59)×3.50×1/2	14.60				
8	4.20×2.57×1/2	5.40				
9	3.89×2.55×1/2	4.96				
10	3.89×3.21×1/2	6.24				
11	(37.15+36.15)×3.50×1/2	128.28				
12	(4.60+3.34)×3.52×1/2	13.97				
13	(3.96+2.74)×3.47×1/2	11.62				
14	(4.04+2.51)×3.42×1/2	11.20				
15	(5.07+4.59)×3.50×1/2	16.91				
16	(46.90+45.75)×3.50×1/2	162.14				
17	6.58×3.25×1/2	10.69				
18	5.54×0.68×1/2	1.88	2.89			2.89
19	3.87×0.97×1/2	1.88	2.89			2.89
20	7.17×0.70×1/2	2.51				
21	(7.17+9.90)×3.48×1/2	29.70				
22	3.89×3.83×1/2	7.45				
23	(3.83+4.72)×1.47×1/2	6.28	1.72			1.72
24	(4.72+3.90)×1.52×1/2	6.55	1.73			1.73
25	3.01×3.90×1/2	5.87				
26	16.56×3.05×1/2	25.25				
27	26.70×3.52×1/2	46.99				
28	(14.49+25.17)×3.00×1/2	59.49				
29	(35.06+34.99)×2.55×1/2	89.31	34.99			34.99
30	10.20×2.55×1/2	13.01	10.20			10.20
31	10.34×2.55×1/2	13.18				
計		982.34				61.77

県道As舗装道（A復旧）面積集計表【φ150mm】（補助対象）

番号	舗装面積		舗装切断長			
	算式	面積 (㎡)	算式			切断 (m)
52	(3.89+5.92)×2.32×1/2	11.38				
53	(11.49+5.92)×1.32×1/2	11.49				
54	(11.49+11.82)×7.52×1/2	87.65	8.75	8.65		17.40
55	(11.82+5.79)×2.06×1/2	18.14				
56	(5.79+4.68)×1.56×1/2	8.17				
計		136.83				17.40

市道As舗装道（B復旧）面積集計表【φ75mm】（単独費）

番号	舗装面積		舗装切断長			
	算式	面積 (㎡)	算式			切断 (m)
84	(13.76+10.78)×3.95×1/2	48.47	4.56			4.56
計		48.47				4.56

市道As舗装道（B復旧）面積集計表【φ150mm】（補助対象）

番号	舗装面積		舗装切断長			
	算式	面積 (㎡)	算式			切断 (m)
32	(44.81+44.94)×2.55×1/2	114.43	44.94			44.94
33	(8.07+8.47)×2.55×1/2	21.09	8.47			8.47
34	(10.42+10.06)×2.55×1/2	26.11	10.42			10.42
35	(8.75+8.11)×2.55×1/2	21.50	8.75			8.75
36	12.80×2.51×1/2	16.06	12.43			12.43
37	14.96×4.91×1/2	36.73				
38	(16.56+18.10)×2.16×1/2	37.43				
39	(12.80+12.45)×2.07×1/2	26.13				
40	5.35×4.73×1/2	12.65				
41	10.85×5.35×1/2	29.02	10.85			10.85
42	17.74×6.38×1/2	56.59				
43	16.91×5.38×1/2	45.49				
44	(4.72+4.77)×0.80×1/2	3.80				
45	(5.39+4.77)×1.43×1/2	7.26				
46	(5.29+5.39)×2.91×1/2	15.54				
47	5.29×0.68×1/2	1.80				
48	4.35×0.83	3.61				
49	12.49×4.70	58.70				
50	8.32×3.88×1/2	16.14				
51	8.32×2.41×1/2	10.03				
57	(58.00+61.37)×4.50×1/2	268.58				
58	6.85×6.29×1/2	21.54	8.82			8.82
59	9.16×4.72×1/2	21.62				
60	11.28×1.66×1/2	9.36				
61	11.28×4.22×1/2	23.80				
62	(18.68+14.25)×3.58×1/2	58.94				
63	(20.29+19.94)×3.60×1/2	72.41				
64	(12.03+12.98)×4.63×1/2	57.90	4.69			4.69
65	2.76×1.29×1/2	1.78				
66	2.67×0.73×1/2	0.97				
67	(0.61+0.73)×1.72×1/2	1.15				
68	(0.61+0.97)×1.19×1/2	0.94				
69	(1.72+0.97)×1.35×1/2	1.82				
70	(3.15+1.72)×1.33×1/2	3.24				
71	(2.79+2.84)×1.00×1/2	2.82				
72	(7.00+9.00)×3.50×1/2	28.00				
73	(2.65+2.71)×0.15×1/2	0.40				
74	(0.10+2.71)×3.20×1/2	4.50				
75	(0.12+2.73)×3.20×1/2	4.56				
76	(2.65+2.73)×0.15×1/2	0.40				
77	(17.54+17.80)×3.50×1/2	61.85				
78	2.21×0.44×1/2	0.49				
79	4.13×1.91×1/2	3.94				
80	4.13×2.16×1/2	4.46				
81	(2.56+2.64)×0.44×1/2	1.14				
82	6.41×2.64×1/2	8.46				
83	(12.65+15.66)×4.00×1/2	56.62	4.62			4.62
計		1281.80				113.99

路面標示（補助対象）

名 称	算 式	延長 (m)	面積 (㎡)
県道【φ150】			
実線(白) 幅15cm	5.50+5.00+5.80+5.85+5.65=	27.8	
破線(白) 幅30cm	1.00×8=	8.00	

路面標示（補助対象）

名 称	算 式	延長 (m)	面積 (㎡)
市道【φ150】			
実線(白) 幅45cm	2.00+2.00+2.00+2.00=	8.00	
実線(白) 幅15cm	3.00+3.00=	6.00	
破線(白) 幅30cm	1.00×15=	15.00	
記号(白) 幅15cm換算	18.64+18.64=	37.28	

工事名称		低地区第1－1工区配水管更新工事			
工事場所		匝瑳市高地先			
図面名称		面積集計表・路面標示集計表			
葉中	18 葉 中 18			縮尺	S=NONE SCALE
竣 工				工事番号	
図面番号	—		八匠水道企業団		