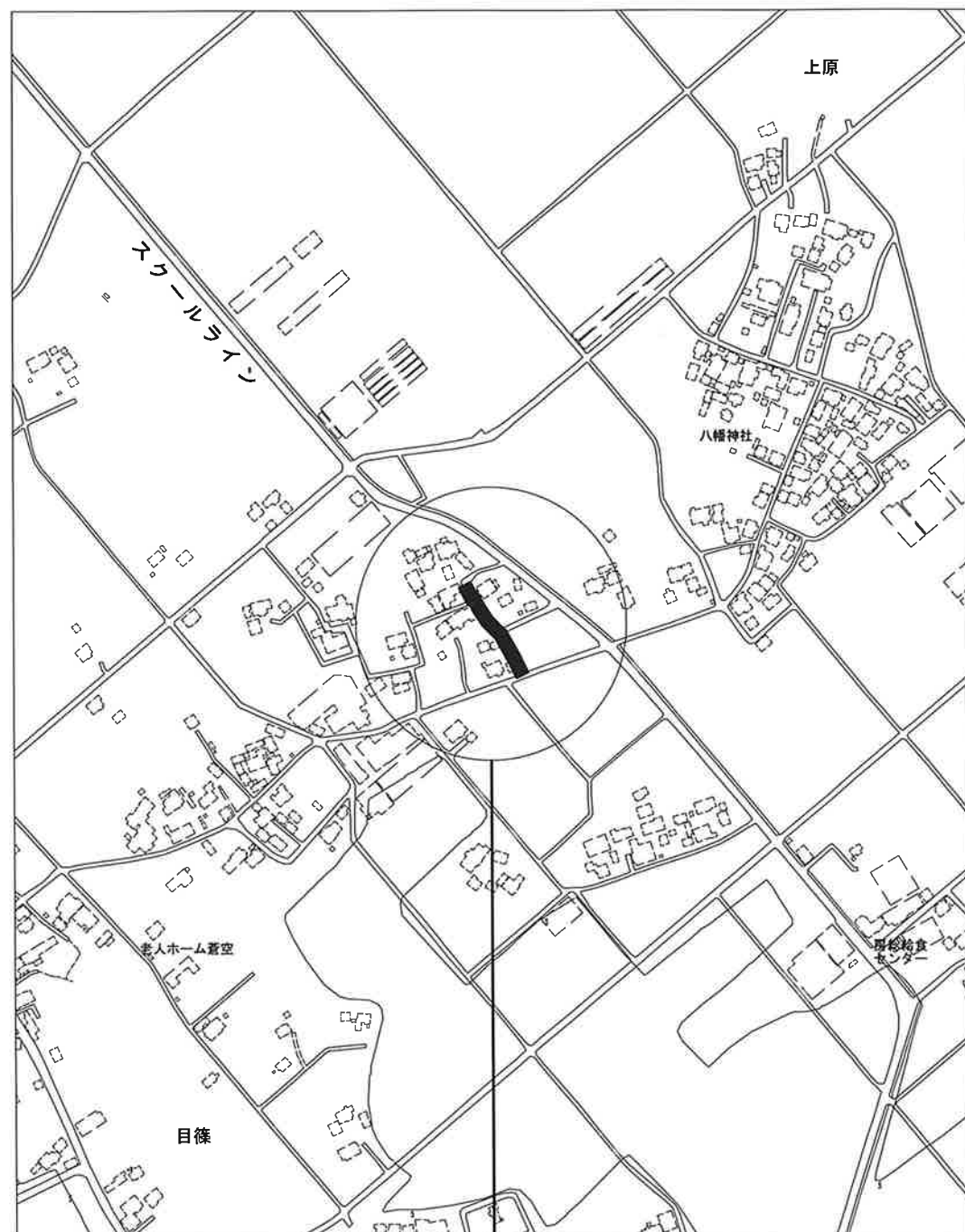


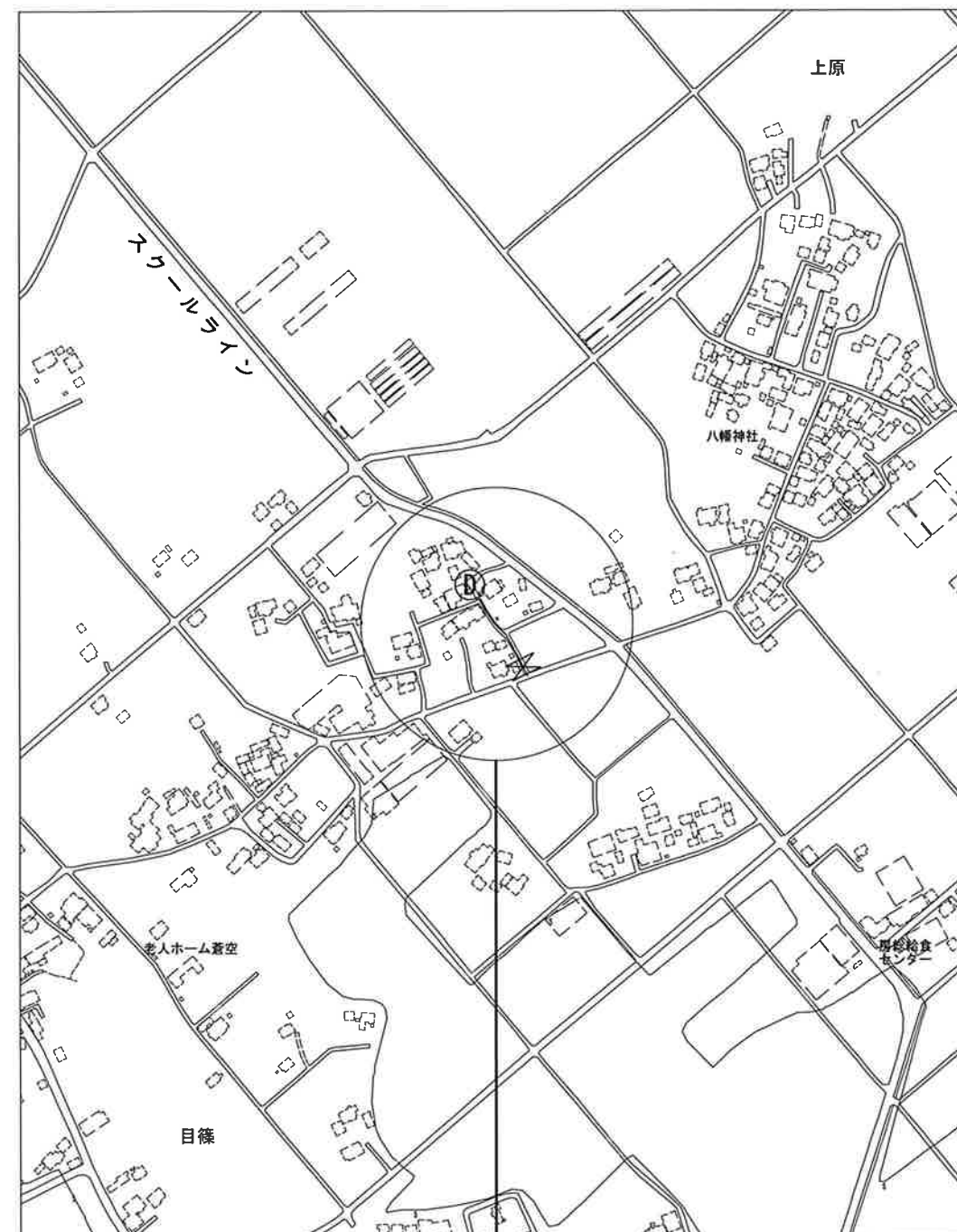
案内図 S=1:2,500



工事箇所 横芝光町目録673番地先



管網図 S=1:2,500

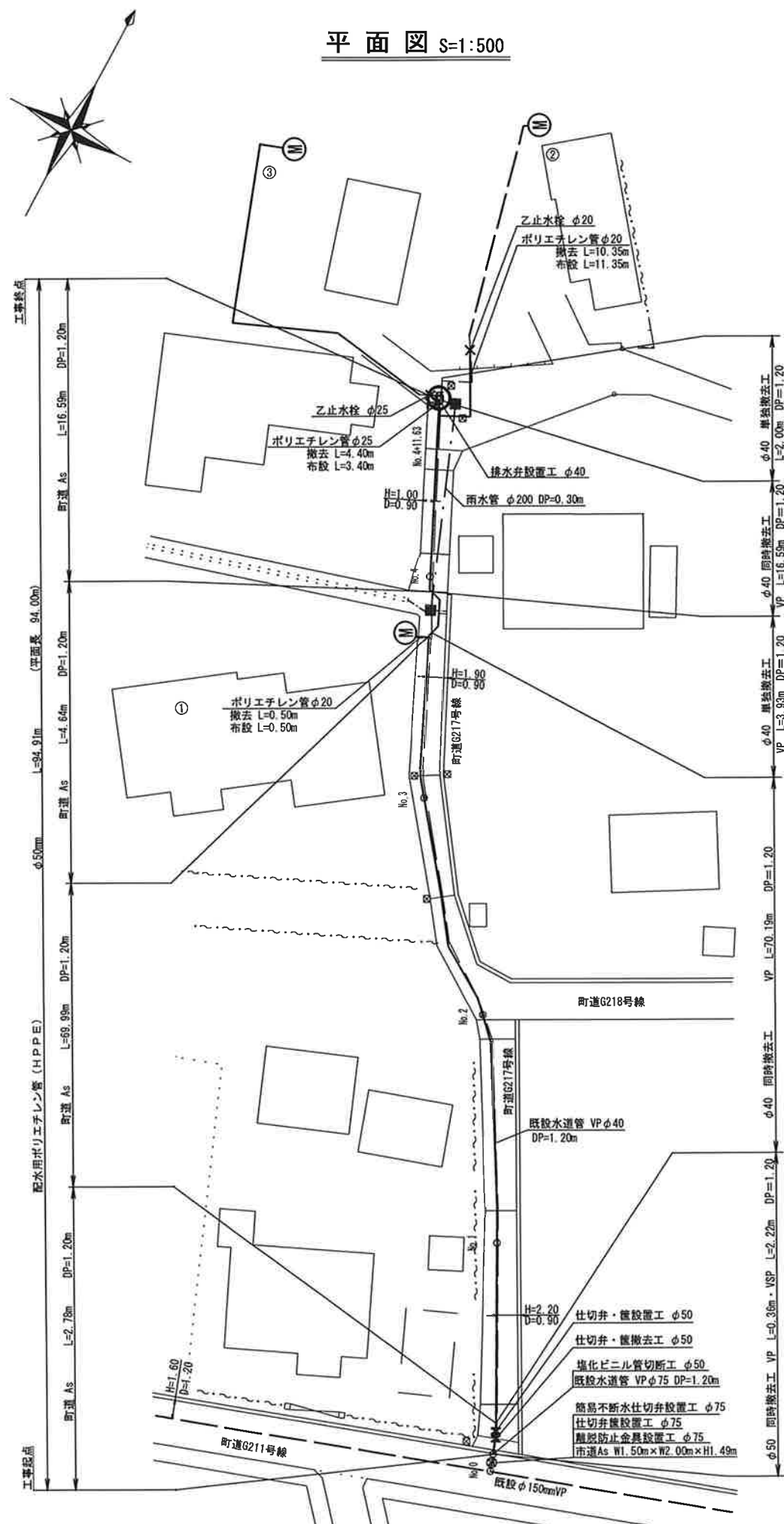


工事箇所 横芝光町目録673番地先

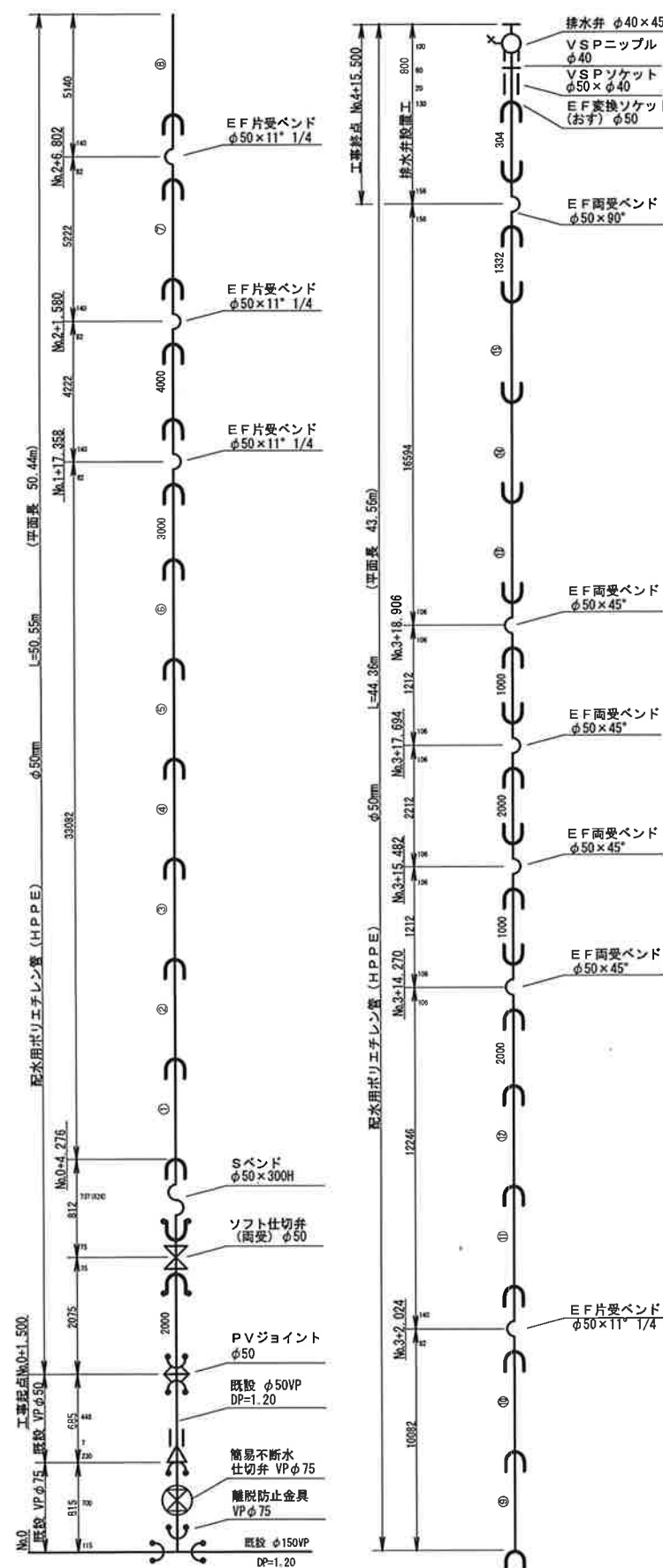


工事名称	低地区第2-2工区給水補助管更新工事			
工事場所	横芝光町目録673番地先			
図面名称	案内図・管網図			
葉中	7葉中1	縮尺	図示	
竣工	令和7年月日	工事番号	施設一	
図面番号	—		八匠水道企業団	

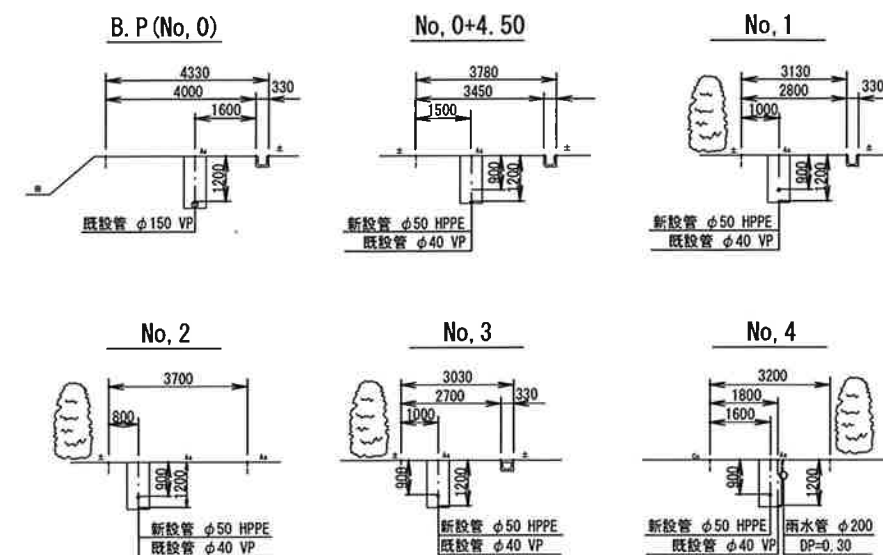
平面図 S=1:500



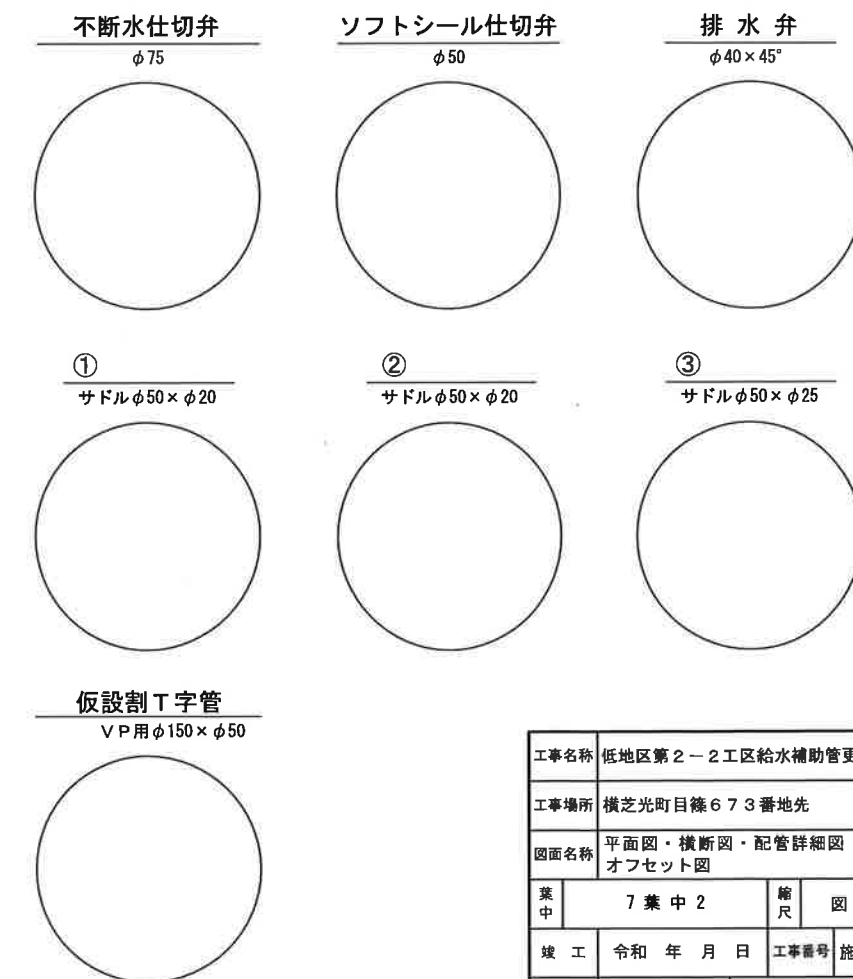
配管詳細図 S=Free



横断図 S=1:200

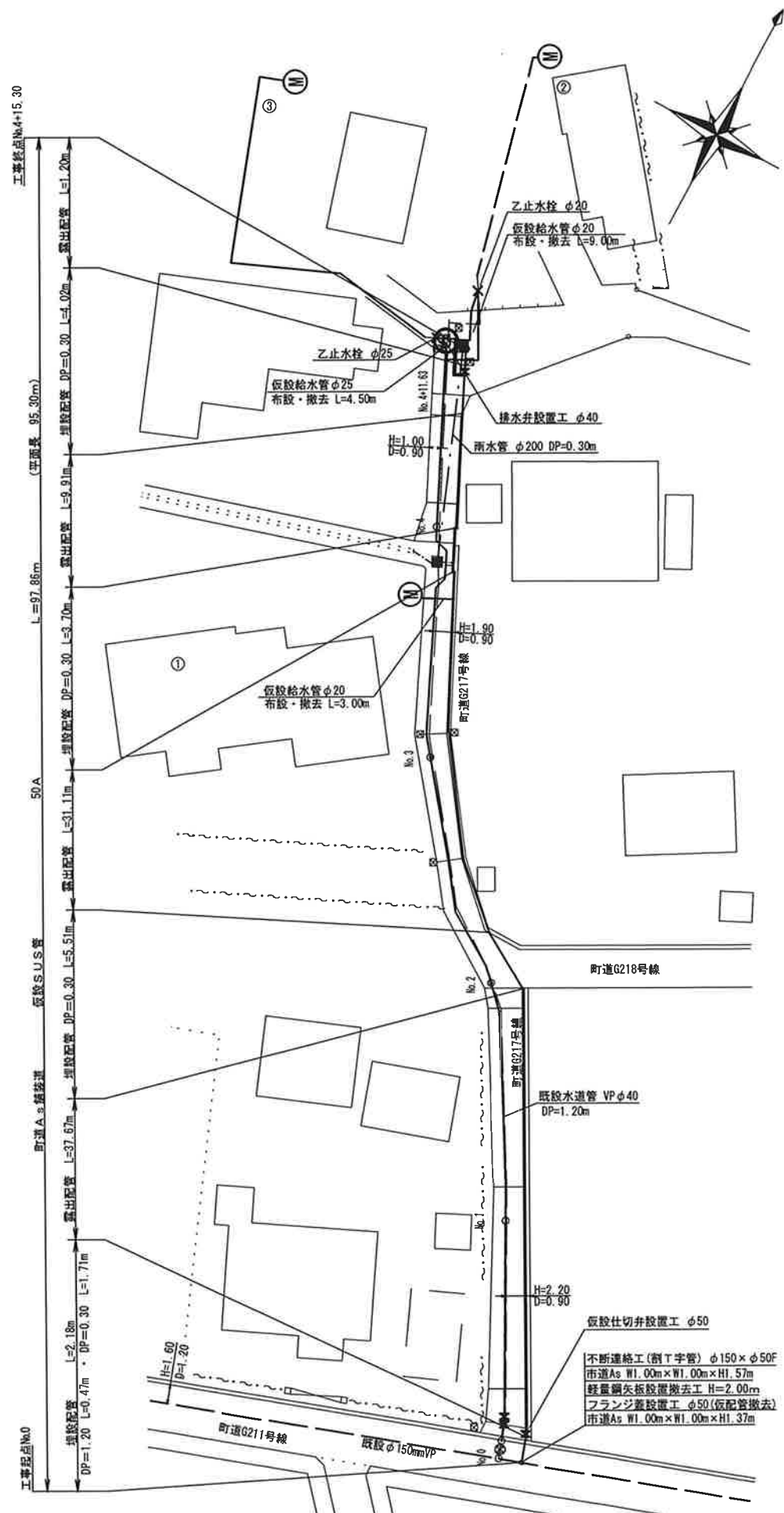


オフセット図 S=Free

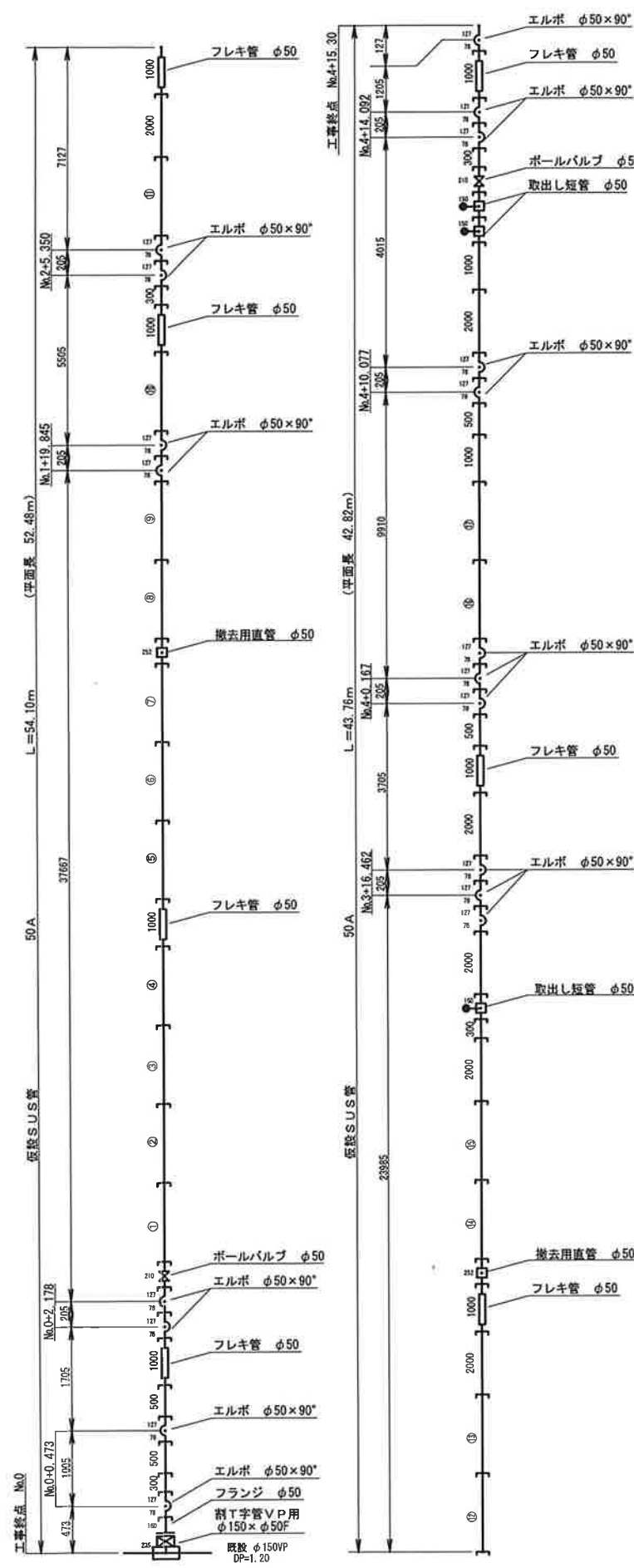


工事名称	低地区第2-2工区給水補助管更新工事			
工事場所	横芝光町目録673番地先			
図面名称	平面図・横断図・配管詳細図 オフセット図			
表	7 表 中 2	縮尺	図 示	
竣工	令和 年 月 日	工事番号	施設一	
図面番号	八匠水道企業団			

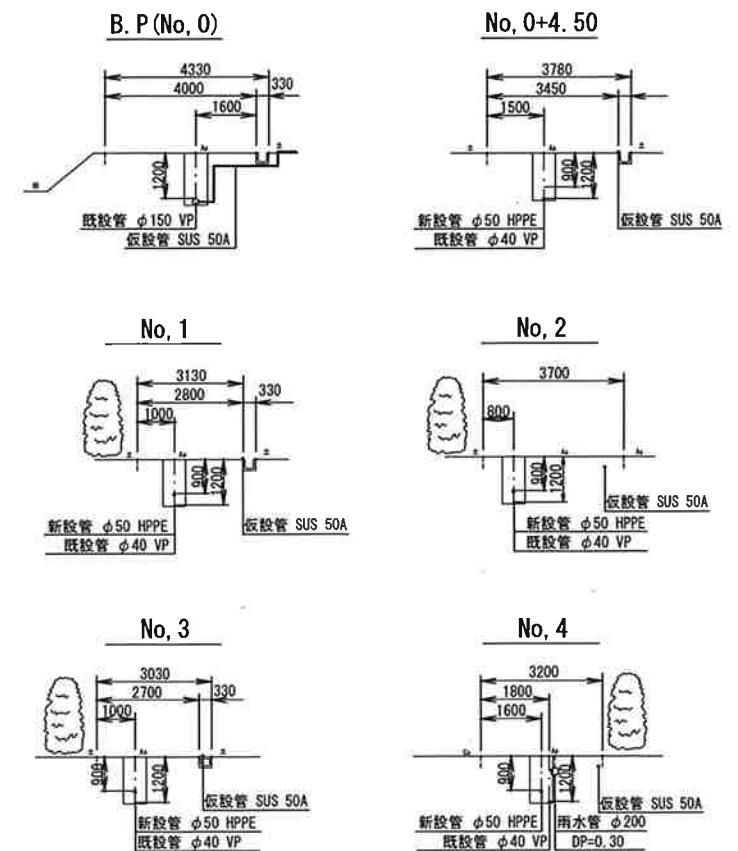
仮配管平面図 S=1:500



仮配管詳細図 S=Free



仮配管横断面図 S=1:200

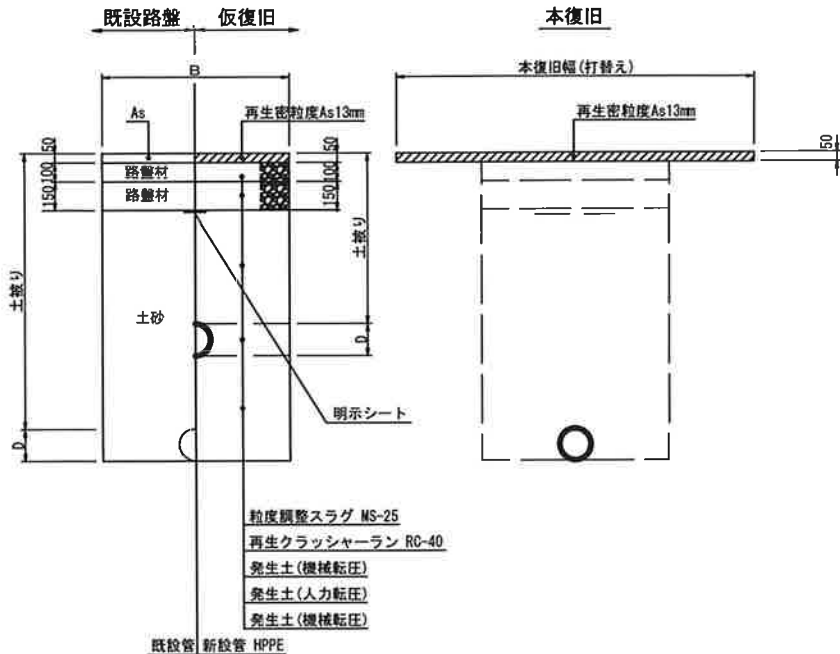


REPCS-G型 資材表記 一覧			
資材名称	記号	資材名称	記号
直管	└─┘	レジャー	└─┘
フレキ管	└─┘	取り出し短管	└─┘
エルボ	└─┘	仮設消火栓	└─┘
チーズ	└─┘	仮設空気弁	└─┘
バルブ	└─┘	撤去用直管	└─┘
受け×受け	└─┘		
受け×グルーピング、リング	└─┘		
挿し×グルーピング、リング	└─┘		

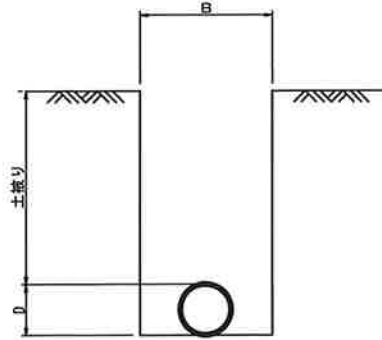
工事名称	低地区第2-2工区給水補助管更新工事		
工事場所	横芝光町目録673番地先		
図面名称	仮配管平面図・仮配管横断面図 仮配管詳細図		
業中	7 業中 3	縮尺	図示
竣工	令和 年 月 日	工事番号	施設一
図面番号	八匠水道企業団		

本設土工標準図 S=1:20

町道As舗装道・車道復旧区

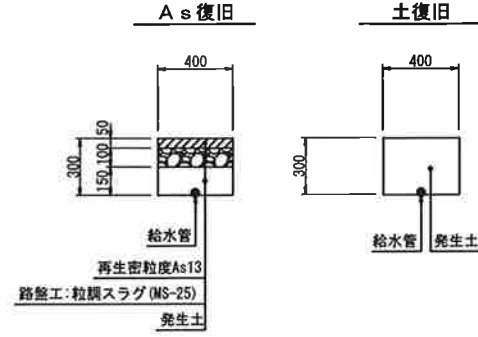


標準掘削断面区

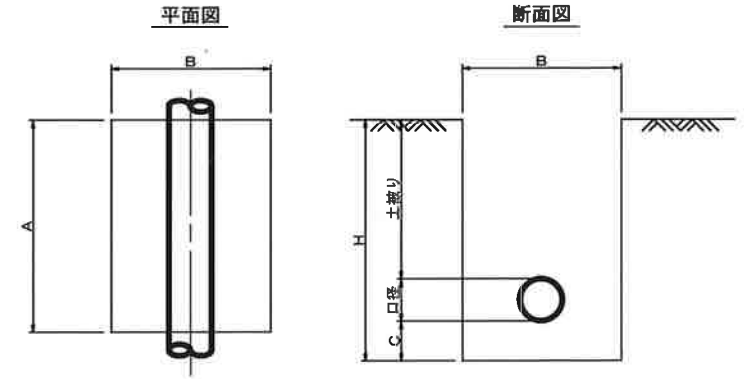


口 径	B	D
φ 50HPPE	600	63
φ 50VP	600	60
φ 40VP	600	48

宅地内復旧
D. P=0.30



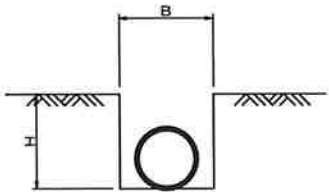
土工定規



名 称	口 径	A	B	C	H	口径	土被厚
不断水切井土工	φ 75	1500	1500	200	1489	89	1200
膨胀防止金属脱层土工							

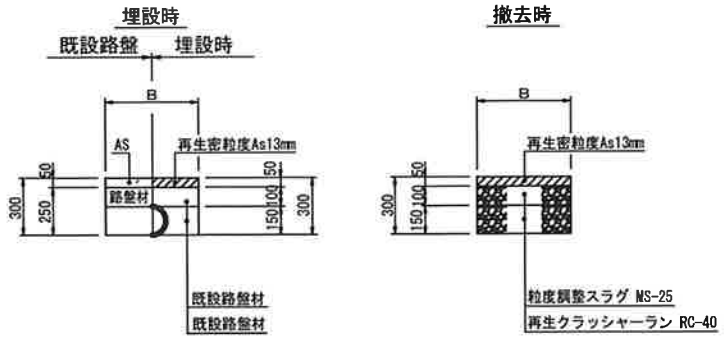
仮設土工標準図 S=1:20

標準掘削断面図

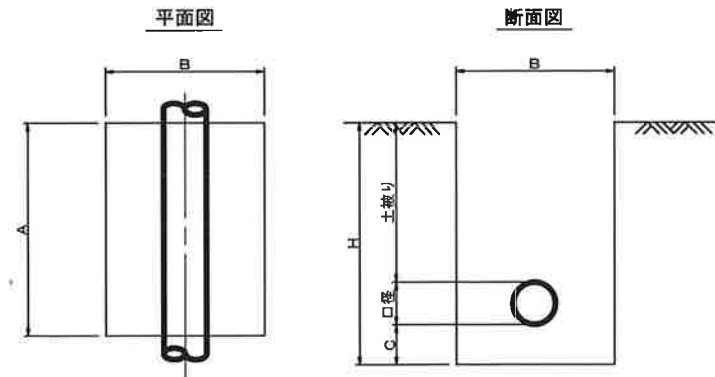


口 径	日	H	舗装種別
φ50	400	300	町道

町道As舗装道・車道復旧図



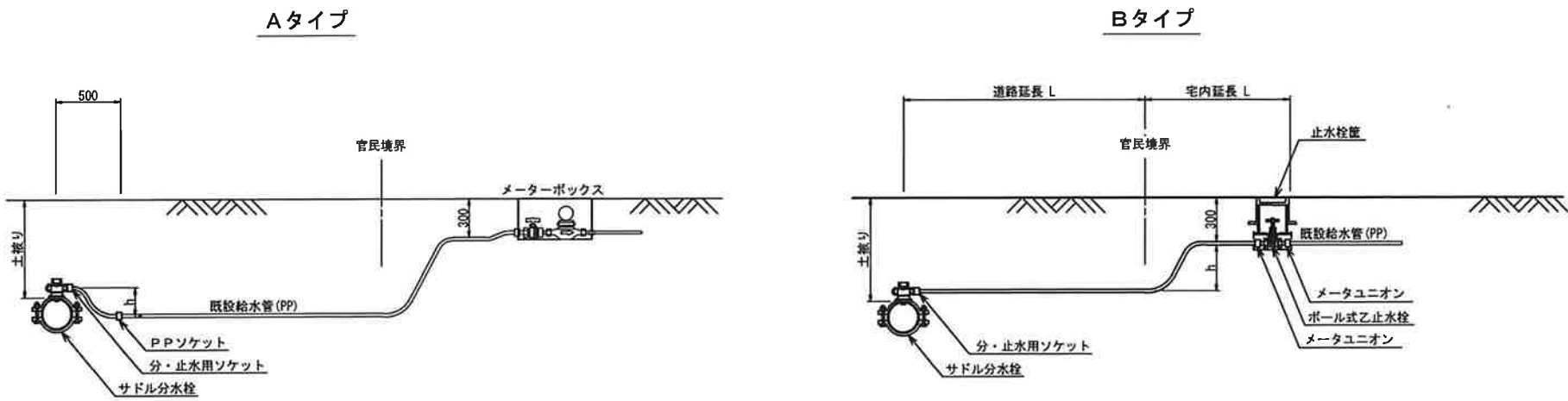
土工定規



名 称	口 径	A	B	C	H	口径	土被
不断水分枝土工	$\phi 150 \times \phi 50$	1000	1000	200	1565	165	1200

工事名称	低地区第2-2工区給水補助管更新工事		
工事場所	横芝光町目簾673番地先		
図面名称	本設土工標準図 仮設土工標準図		
葉中	7 葉 中 4	縮尺	S=1:20
竣 工	令和7年 月 日	工事番号	施設一
図面番号	—	八匠水道企業団	

本給水管取出しタイプ S=NONE SCALE

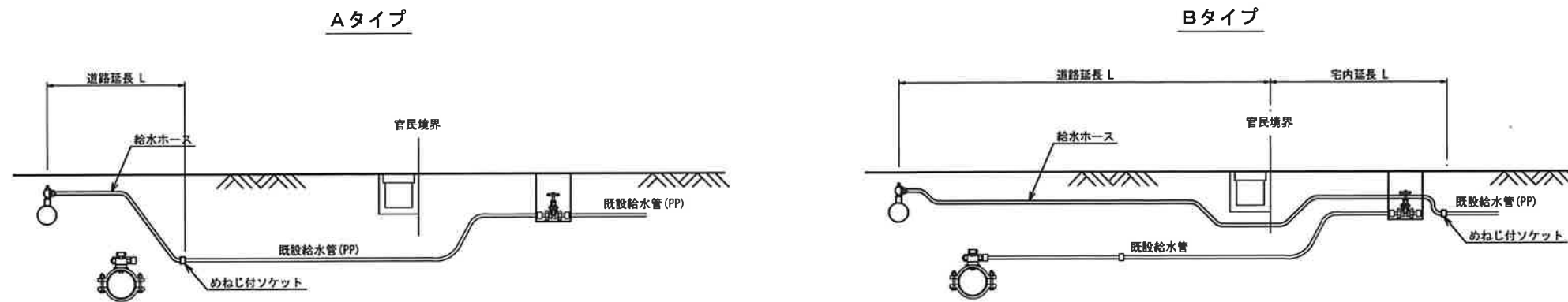


本給水切替一覧表

番号	栓番	氏名	本管 口径	取出 口径	量水器 口径	取出し タイプ	サドル分水栓		分・止水用 ソケット		PPソケット		メータ ユニオン		ボール式 乙止水栓		止水栓篋	ポリエチレン管 延長		立ち上がり 寸法	車道内 街道(As)	宅地内			備 考
							口 径	数 量	口 径	数 量	口 径	数 量	口 径	数 量	口 径	数 量		口 径	数 量			h	h=0.9m	h=0.3m	
①			φ50	φ20	φ20	A	φ50×φ20	1	φ20	1	φ20	1	—	—	—	—	—	φ20	0.60	—	0.60	—	—	—	—
②			φ50	φ20	φ20	B	φ50×φ20	1	φ20	1	—	—	φ20	2	φ20	1	1	φ20	8.50	0.60	6.20	—	—	1.70	—
③			φ50	φ25	φ13	B	φ50×φ25	1	φ25	1	—	—	φ25	2	φ25	1	1	φ25	2.20	0.60	1.60	—	—	—	—
合 計							φ50×φ25	1	φ25	1	φ20	1	φ25	2	φ25	1	2	φ25	2.20	0.60	1.60	—	—	—	—
							φ50×φ20	2	φ20	2			φ20	2	φ20	1		φ20	9.10	0.60	6.80	—	—	1.70	—

工事名称	低地区第2-2工区給水補助管更新工事		
工事場所	横芝光町目録673番地先		
図面名称	給水切替表 本給水管取出しタイプ		
業中	7 葉 中 5	縮尺	図 示
竣工	令和7年 月 日	工事番号	施設-
図面番号	—	八匠水道企業団	

仮給水管取出しタイプ S=NONE SCALE

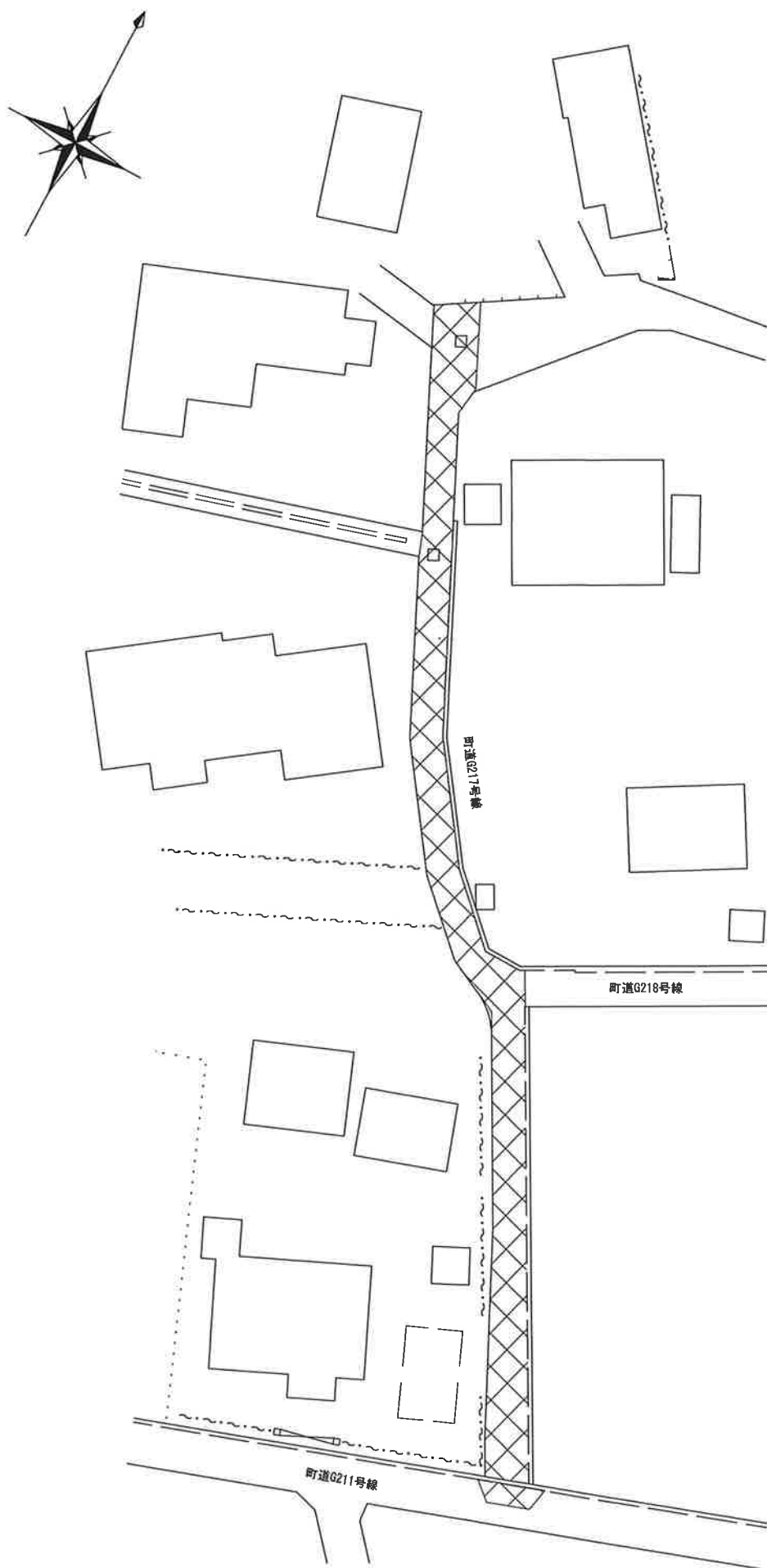


仮給水切替一覧表

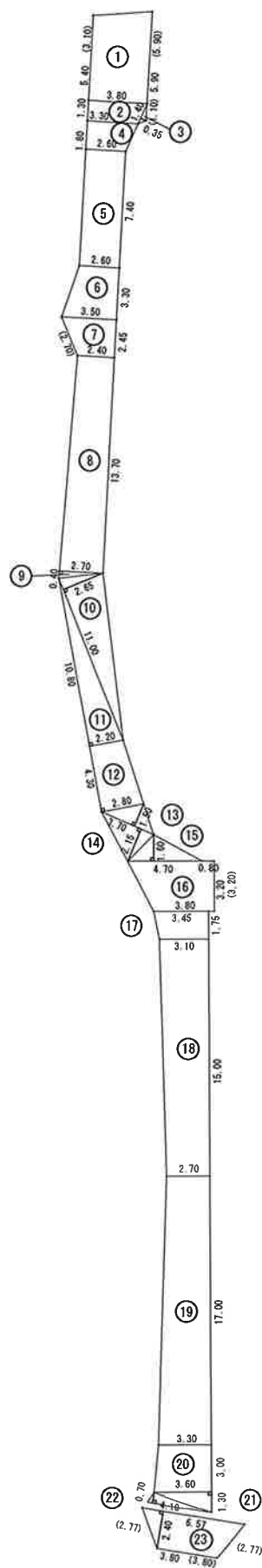
番号	栓 番	氏 名	取出し タイプ	取出 口径	量水器 口径	給水ホース(レンタル材料)				めねじ付ソケット		道 路 内		宅 地 内	備 考	
						口 径	数量	口 径	数量	口 径	数量	町道As	町道As	土		
①			A	φ20	φ20	φ20×L3.0	1	φ20×L1.5	—	φ20	1	2.20	h=1.2m	h=0.3m	—	
②			B	φ20	φ20	φ20×L3.0	2	φ20×L1.5	2	φ20	1	—	—	7.40	—	
③			B	φ25	φ13	φ25×L3.0	1	φ25×L1.5	1	φ25	1	—	—	1.00	—	
合 計						φ20×L3.0	3	φ20×L1.5	2	φ20	2	2.20	8.40	—		
						φ25×L3.0	1	φ25×L1.5	1	φ25	1					

工事名称	低地区第2-2工区給水補助管更新工事		
工事場所	横芝光町目録673番地先		
図面名称	仮給水切替表 仮給水管取出しタイプ		
葉中	7 葉 中 6	縮尺	図 示
竣 工	令和7年 月 日	工事番号	施設一
図面番号	—	八匠水道企業団	

舗装本復旧平面図 S=1:500



面積集計表



町道As舗装道 面積集計表

番号	舗装面積		舗装切断長			
	算式	面積(m ²)	算式	式	切断(m)	
①	(5.40+5.90)×3.80×1/2	21.47	3.10	5.90		9.00
②	(3.80+3.30)×1.30×1/2	4.62				
③	1.40×0.35×1/2	0.25	1.10			1.10
④	(3.30+2.60)×1.80×1/2	5.31				
⑤	2.60×7.40	19.24				
⑥	(2.60+3.50)×3.30×1/2	10.07				
⑦	(3.50+2.40)×2.45×1/2	7.23	2.70			2.70
⑧	(2.40+2.70)×13.70×1/2	34.94				
⑨	0.40×2.70×1/2	0.54				
⑩	11.00×2.65×1/2	14.58				
⑪	2.20×10.80×1/2	11.88				
⑫	(2.20+2.80)×4.30×1/2	10.75				
⑬	3.70×1.50×1/2	2.78				
⑭	3.70×2.15×1/2	3.98				
⑮	4.70×1.60×1/2	3.76				
⑯	(5.50+3.80)×3.20×1/2	14.88	3.20			3.20
⑰	(3.45+3.10)×1.75×1/2	5.73				
⑱	(3.10+2.70)×15.00×1/2	43.50				
⑲	(2.70+3.30)×17.00×1/2	51.00				
⑳	(3.30+3.60)×3.00×1/2	10.35				
㉑	1.30×3.60×1/2	2.34				
㉒	4.10×0.70×1/2	1.44				
㉓	(6.57+3.80)×2.40×1/2	12.44	2.77	2.77	3.80	9.34
計		293.08				25.34

凡例	
記号	内訳
舗装	町道As舗装道・車道復旧
(数値)	カッター切断長さ (m)

工事名称	低地区第2－2工区給水補助管更新工事				
工事場所	横芝光町目録673番地先				
図面名称	舗装復旧平面図				
葉中	7葉中7		縮尺	図示	
竣工	令和7年 月 日		工事番号	施設一	
図面番号	—		八匠水道企業団		