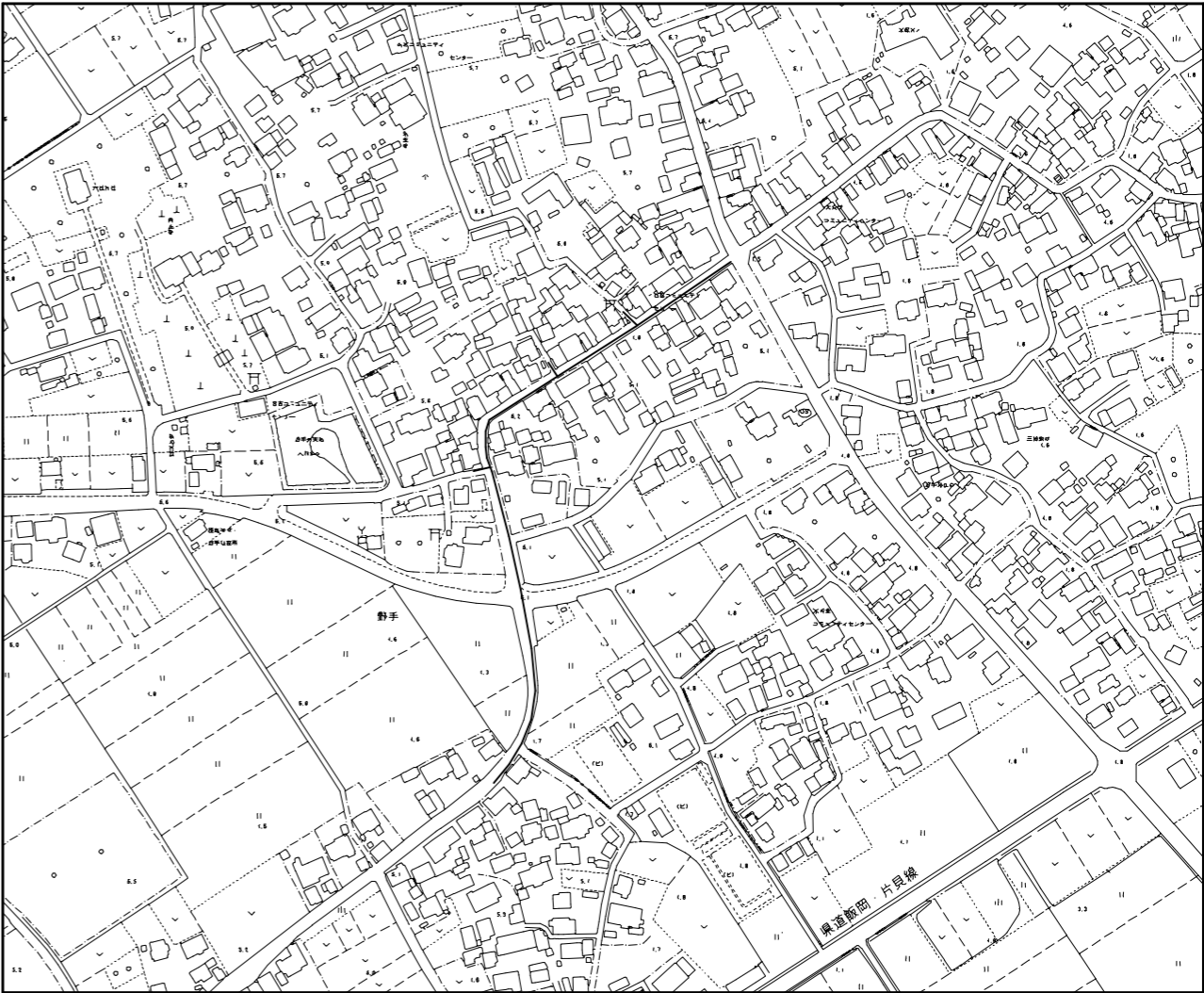
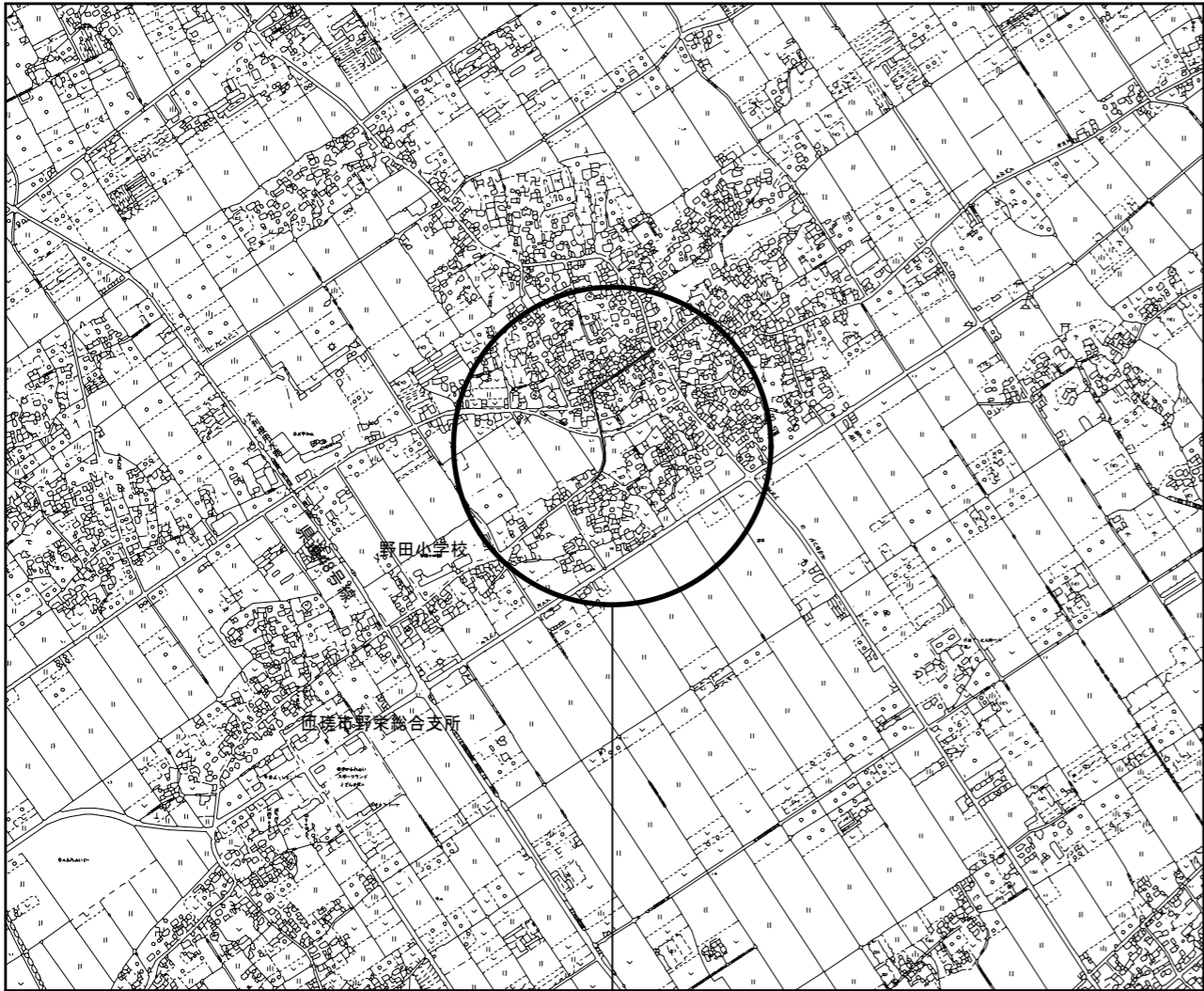
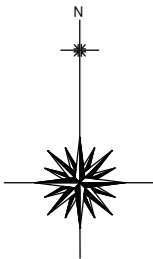


案内図 S = 1/10, 000

管網図 S = 1/2, 500



工事場所 西瑛市野手12580番地
～西瑛市野手12656番地先

工事名称		低地区第3-1工区配水管更新工事		
工事場所		匝瑳市野手地先		
図面名称		案内図・管網図		
葉中	21 葉 中 1		縮尺	1/10,000 1/2,500
竣工			工事番号	
図面番号	R07G00301		八匝水道企業団	

布 設 集 計 表

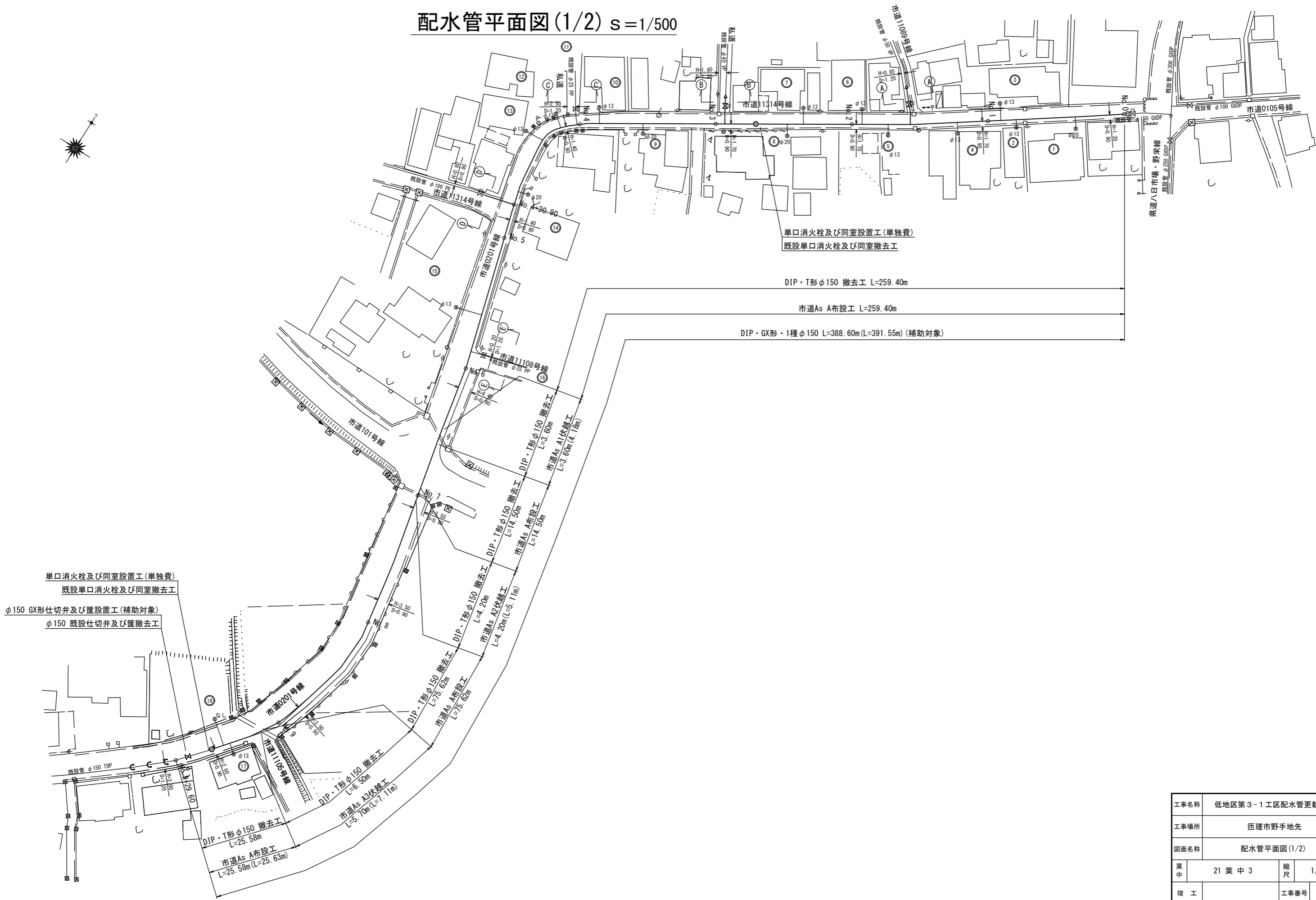
施 工 総 延 長	補助 単独	施工 形態	布 設 工				新設管 土被り	掘削幅	撤 去 工				舗装 種別	埋戻 材料	掘削 形態	仕切弁		消火栓		備 考
			布設	管種	口径	延長			口径	管種	延長	土被り				設置	撤去	設置	撤去	
φ150GXD施工 L=388.60m (L=391.55m) φ150mmTDP撤去工 L=389.4m	補助	昼間	A	GXD	150	375.10 (375.15)	0.90	0.75	150	TDP	375.10	1.20	A	発生土	機械	1	1	2 (単口)	2 (単口)	
		昼間	A1伏越工	GXD	150	3.60 (4.18)	1.60	1.00	150	TDP	3.60	1.20	A	発生土	機械					
		昼間	A2伏越工	GXD	150	4.20 (5.11)	2.00	1.50	150	TDP	4.20	1.20	A	発生土	機械					
		昼間	A3伏越工	GXD	150	5.70 (7.11)	2.60	2.00	150	TDP	6.50	2.00	A	発生土	機械					
φ100GXD施工 L=0.80m φ100HPPE施工 L=8.15m φ100mmTDP撤去工 L=8.95m	補助	昼間	A	GXD	100	0.80	0.90	0.70	100	TDP	0.80	1.20	A	発生土	機械	－	1	－	－	
		昼間	A	HPPE	100	8.15	0.90	0.70	100	TDP	8.15	1.20	A	発生土	機械					
φ75GXD施工 L=17.08m φ75mmTDP撤去工 L=17.08m	単独	昼間	A	GXD	75	13.99	0.90	0.60	75	TDP	13.99	1.20	A	発生土	機械	2	2	－	－	
		昼間	B	GXD	75	3.09	0.90	0.60	75	TDP	3.09	1.20	B	発生土	機械					
φ50HVP・RE施工 L=3.24m (L=3.44m) φ50mmVP撤去工 L=3.24m	単独	昼間	A	HVP・RE	50	1.62 (1.72)	0.90	0.60	50	VP	1.62	1.20	A	発生土	機械	－	－	－	－	
		昼間	B	HVP・RE	50	1.62 (1.72)	0.90	0.60	50	VP	1.62	1.20	B	発生土	機械					

※ 管 被 覆 工
管路全線ポリエチレンスリーブによる被覆。
F付T字管フランジ部、離脱防止金具、特殊押輪、ニツ割特殊押輪、
割T字管にポリエチレンスリーブ被覆。

※ 埋設表示
管路全線明示シート敷設。

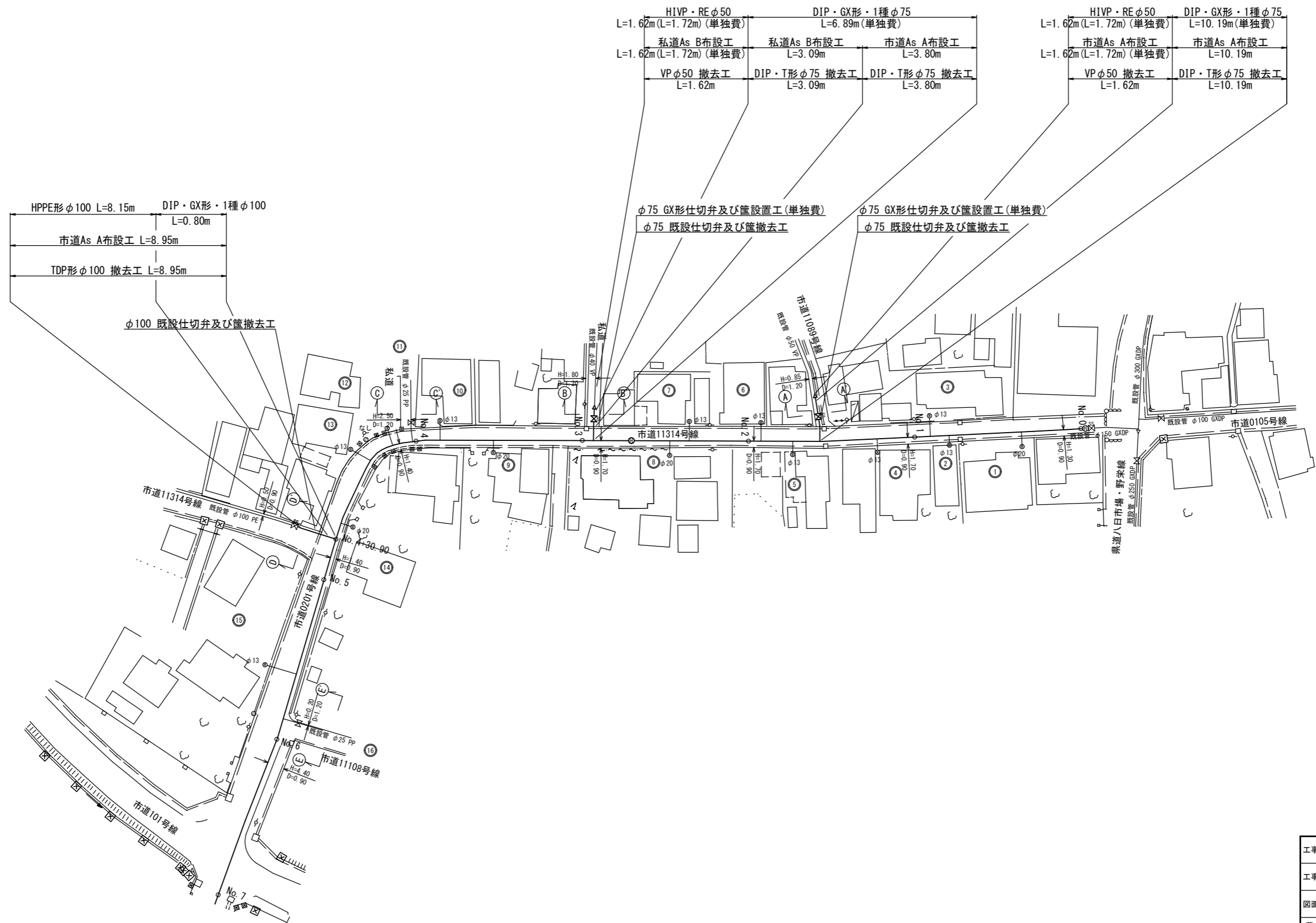
工事名称	低地区第3－1工区配水管更新工事				
工事場所	匠埜市野手地先				
図面名称	布設集計表				
葉中	21 葉 中 2			縮尺	－
竣 工				工事番号	
図面番号	R07G00301		八匠水道企業団		

配水管平面図(1/2) s=1/500



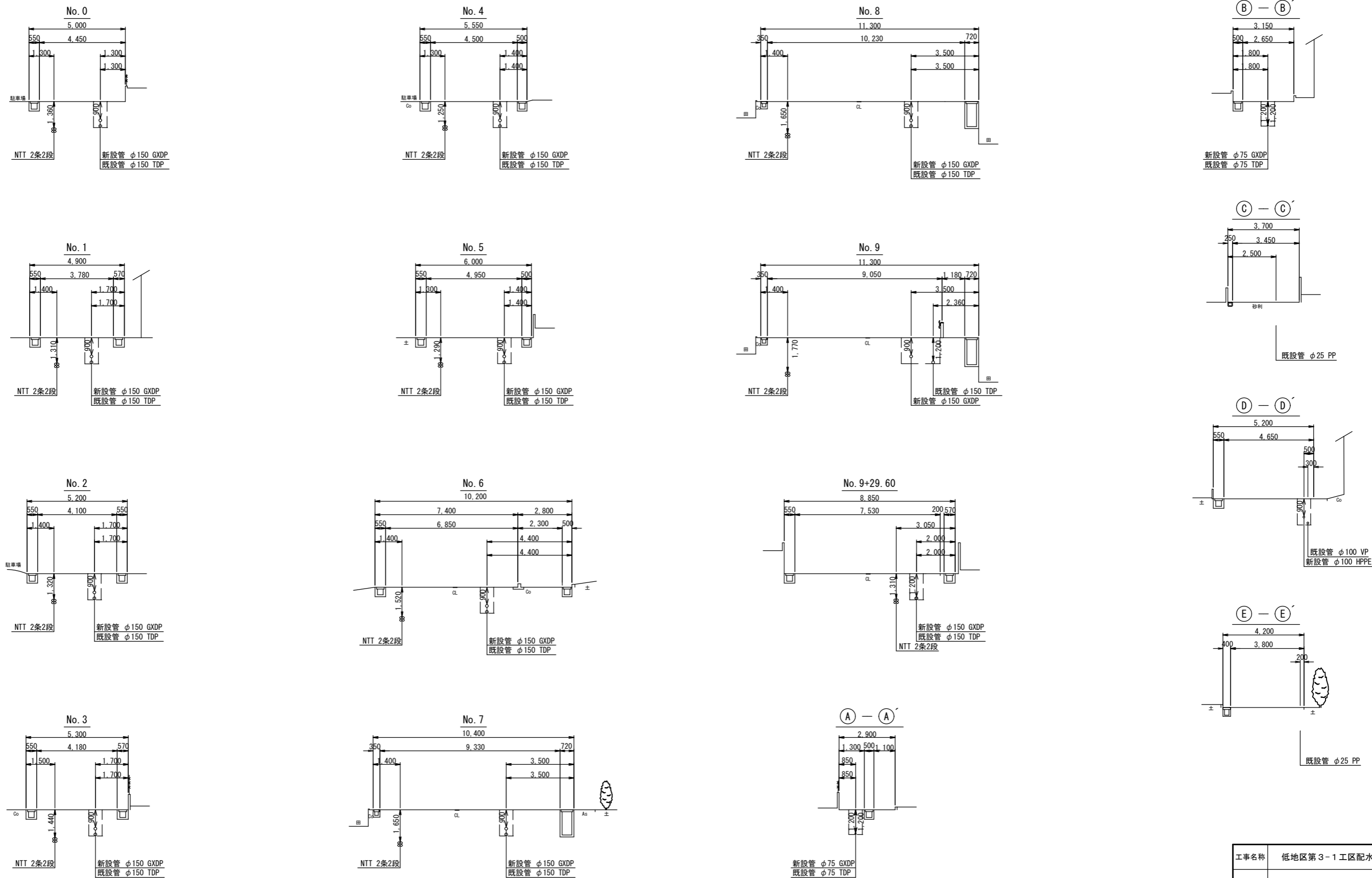
工事名称		低地区第3-1工区配水管更新工事			
工事場所		匠埜市野手地先			
図面名称		配水管平面図(1/2)			
葉中	21 葉 中 3		縮尺	1/500	
竣 工			工事番号		
図面番号	R07G00301		八匠水道企業団		

配水管平面図 (2/2) s=1/500



工事名称		低地区第3-1工区配水管更新工事	
工事場所		匠埜市野手地先	
図面名称		配水管平面図 (2/2)	
葉中	21 葉 中 4	縮尺	1/500
竣 工		工事番号	
図面番号	R07G00301	八匠水道企業団	

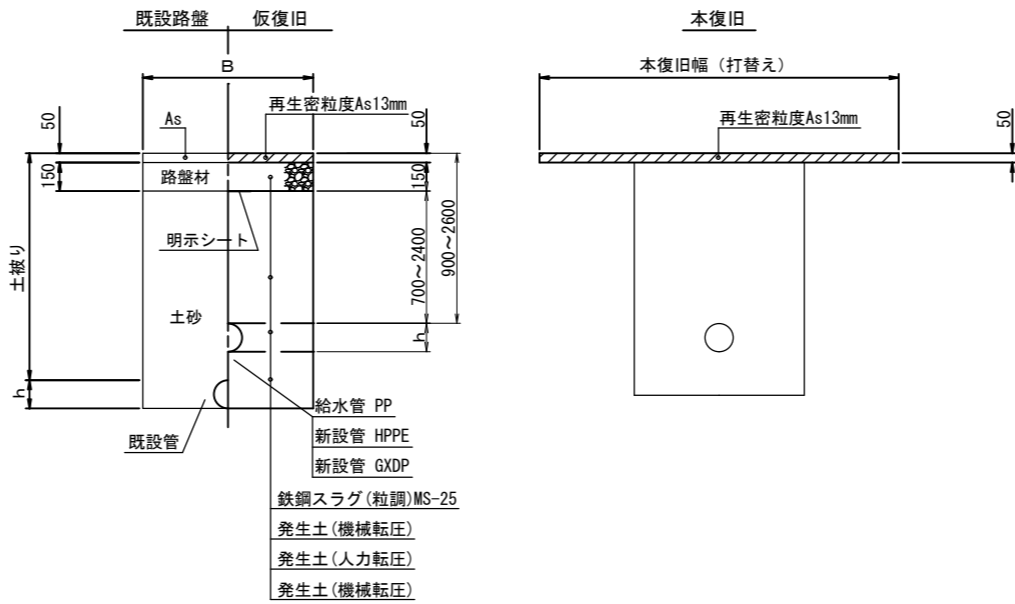
横断面図 s=1/100



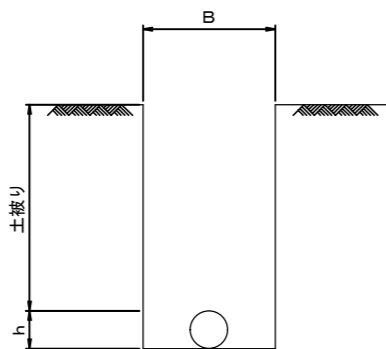
工事名称		低地区第3-1工区配水管更新工事		
工事場所		匠埜市野手地先		
図面名称		横断面図		
葉中	21 葉 中 5		縮尺	1/100
竣 工		工事番号		
図面番号		R07G00301	八匠水道企業団	

本設土工標準図 S=1/20

市道As舗装道・車道(A復旧)

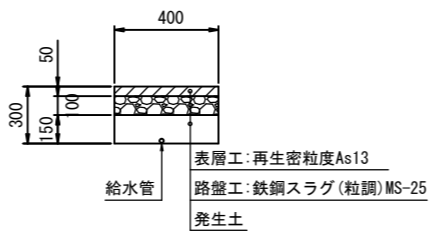


標準掘削断面図



口 径	B	h
$\phi 50$	600	70
$\phi 75$	600	90
$\phi 100$	700	120
$\phi 150$	750	170

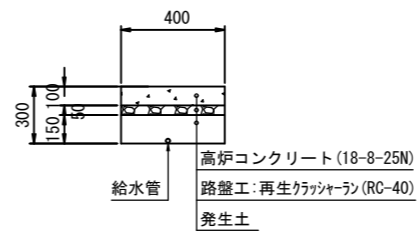
A s 復旧



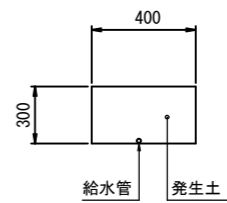
宅地内復旧

D. $P=0.30$

C。復旧

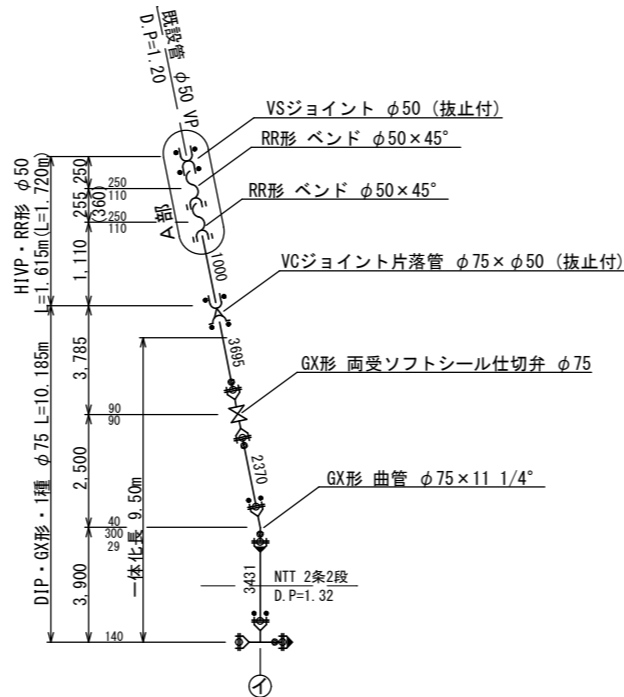
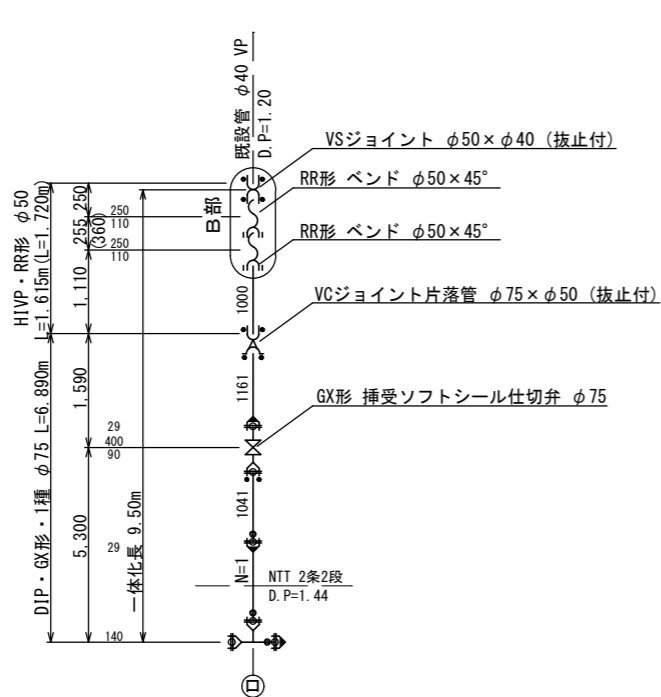


土復旧

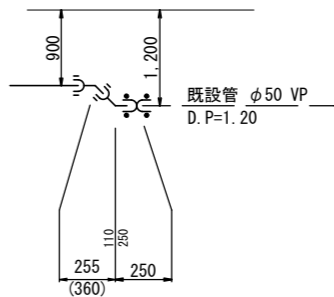


工事名称	低地区第 3 - 1 工区配水管更新工事				
工事場所	匝磋市野手地先				
図面名称	本設土工標準図				
葉中	21 葉 中 6		縮尺	1/100	
竣 工			工事番号		
図面番号	R07G00301		八匠水道企業団		

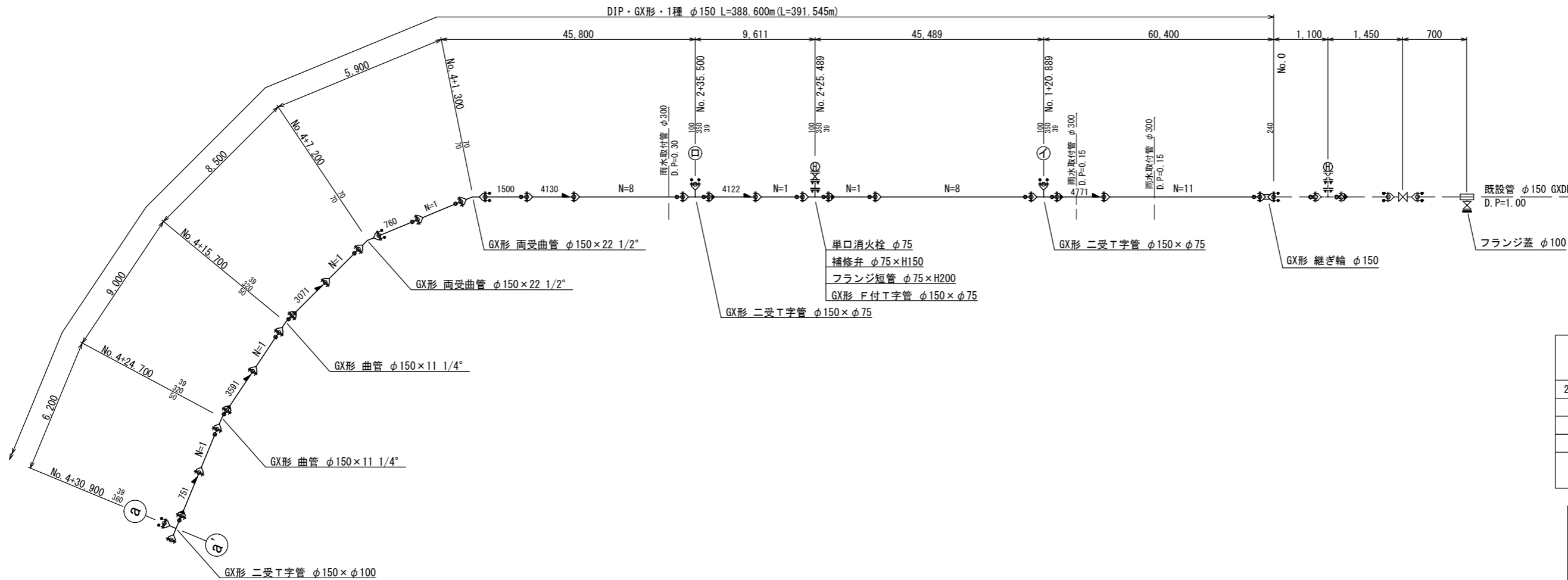
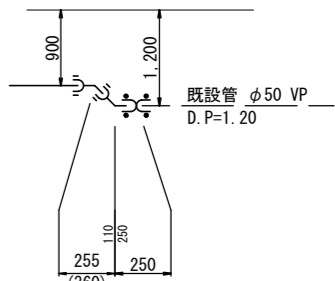
配管詳細図(1/3) S=NONE



A 部詳細図 S=NONE



B 部詳細図 S=NONE



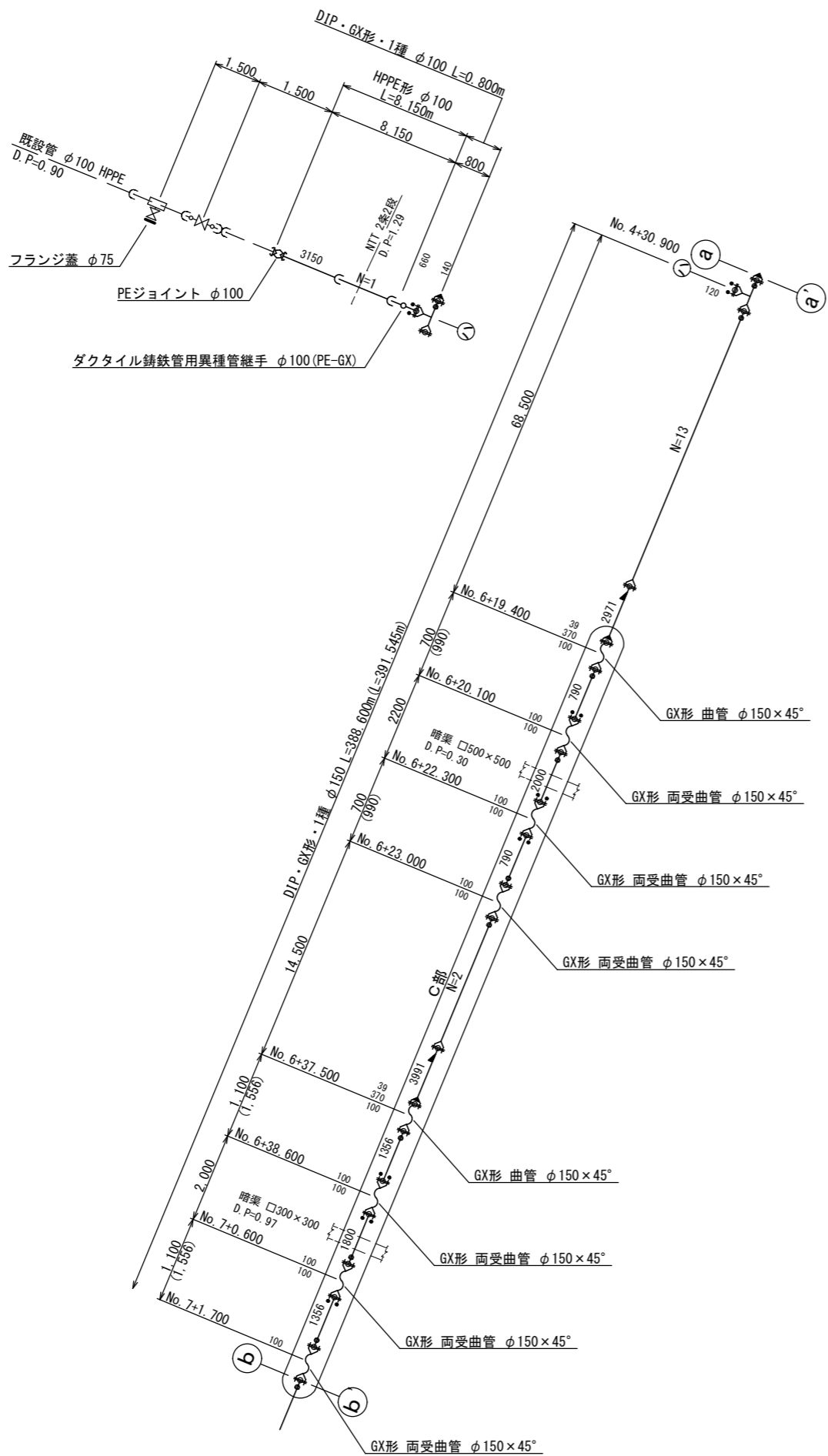
凡 例	
	VSジョイント
	VCジョイント片落管

凡 例 (G X 形)		
	GX継手	
	ライン使用箇所	
	製作時挿口加工済	
	G-Link使用箇所	
	溝切り挿口加工	
ライン使用による伸び代	φ150	39mm
	φ75	29mm
GX形切管の有効長の最小長さ		
呼び径	甲切管(mm)	乙切管(mm)
φ75	700	770
φ150	740	770

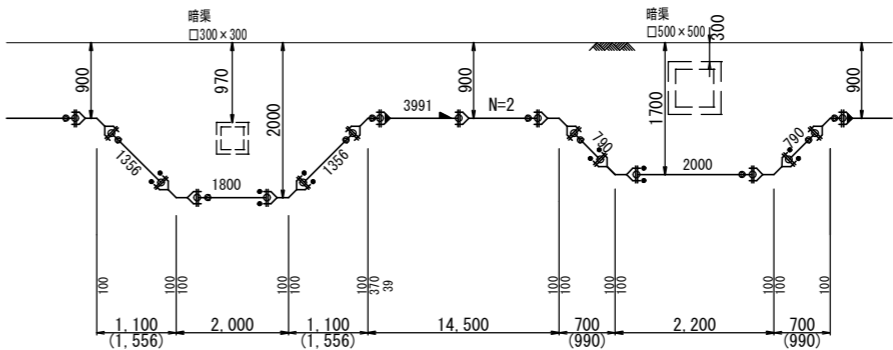
名 称	拘 束 長 (m)		土被り
	φ75	φ150	
22 1/2° 以下	1.00	1.00	0.60以上
45° 以下	1.00	1.00	0.60以上
90° 以下	5.00	6.00	0.60以上
T字管	1.00	6.00	0.60以上
仕切弁・栓	9.50	16.50	0.90
	8.50	13.50	1.00



工事名称	低地区第3-1工区配水管更新工事		
工事場所	匠達市野手地先		
図面名称	配管詳細図(1/3)		
葉 中	21 葉 中 7	縮 尺	NONE
竣 工		工事番号	
図面番号	R07G00301	八匠水道企業団	

配管詳細図 (2/3) S =NONE



C部詳細図 S =NONE



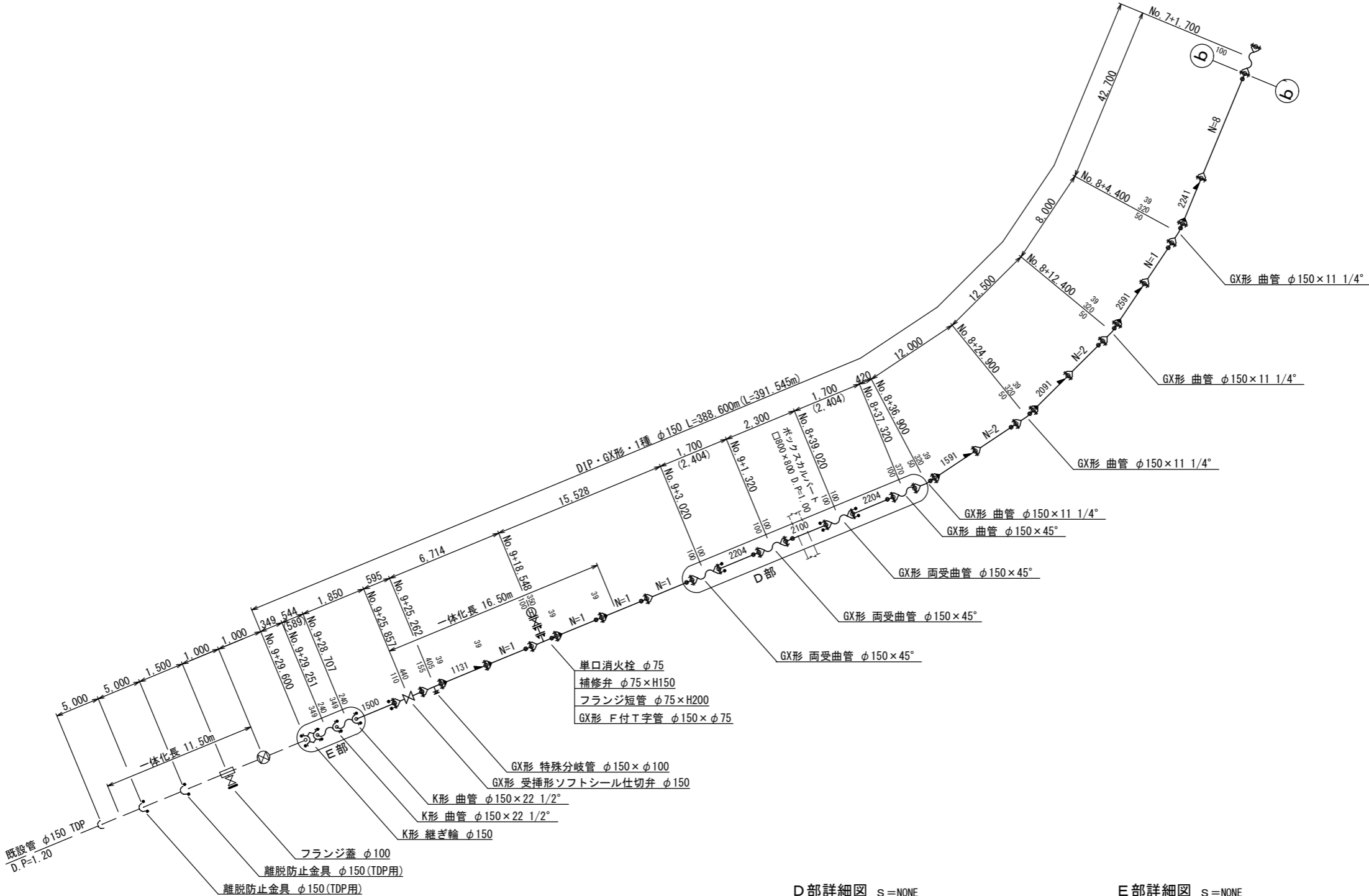
凡 例		
 EF形 継 手		
 EFソケット		
PE管最小切管長さ		
φ 100mm		
300mm		



凡 例 (GX形)		
	GX形継手	
	ライナ使用箇所	
	製作時挿口加工済	
	G-Link使用箇所	
	溝切り挿口加工	
ライナ使用による伸び代	φ 150	39mm
	φ 75	29mm
GX形切管の有効長の最小長さ		
呼び径	甲切管 (mm)	乙切管 (mm)
φ 150	740	770

名 称	拘 束 長 (m)		土被り
	φ 75	φ 150	
22 1/2° 以下	1.00	1.00	0.60以上
45° 以下	1.00	1.00	0.60以上
90° 以下	5.00	6.00	0.60以上
T字管	1.00	6.00	0.60以上
仕切弁・栓	9.50	16.50	0.90

工事名称		低地区第3-1工区配水管更新工事	
工事場所		匠埜市野手地先	
図面名称		配管詳細図 (2/3)	
葉中	21 葉 中 8	縮尺	NONE
竣 工		工事番号	
図面番号	R07G00301	八匠水道企業団	

配管詳細図 (3/3) S=NONE



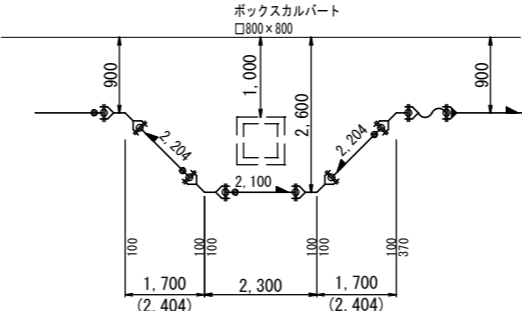
凡 例		
 EF形 継 手  EFソケット		
PE管最小切管長さ		
φ 100mm		
300mm		

凡 例 (G×形)		
	GX形継手	
	ライン使用箇所	
	製作時挿口加工済	
	G-Link使用箇所	
	溝切り挿口加工	
ライン使用による伸び代	φ150	39mm
	φ75	29mm
GX形切管の有効長の最小長さ		
呼び径	甲切管 (mm)	乙切管 (mm)
φ150	740	770

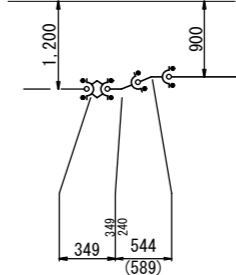
名 称	拘 束 長 (m)		土被り
	φ 75	φ 150	
22 1/2° 以下	1. 00	1. 00	0. 60以上
45° 以下	1. 00	1. 00	0. 60以上
90° 以下	5. 00	6. 00	0. 60以上
T字管	1. 00	6. 00	0. 60以上
仕切弁・栓	9. 50	16. 50	0. 90

工事名称		低地区第3-1工区配水管更新工事			
工事場所		匝瑳市野手地先			
図面名称		配管詳細図 (3/3)			
葉中	21 葉 中 9			縮尺	NONE
竣 工				工事番号	
図面番号		R07G00301		八匠水道企業団	

D 部詳細図 S=NON



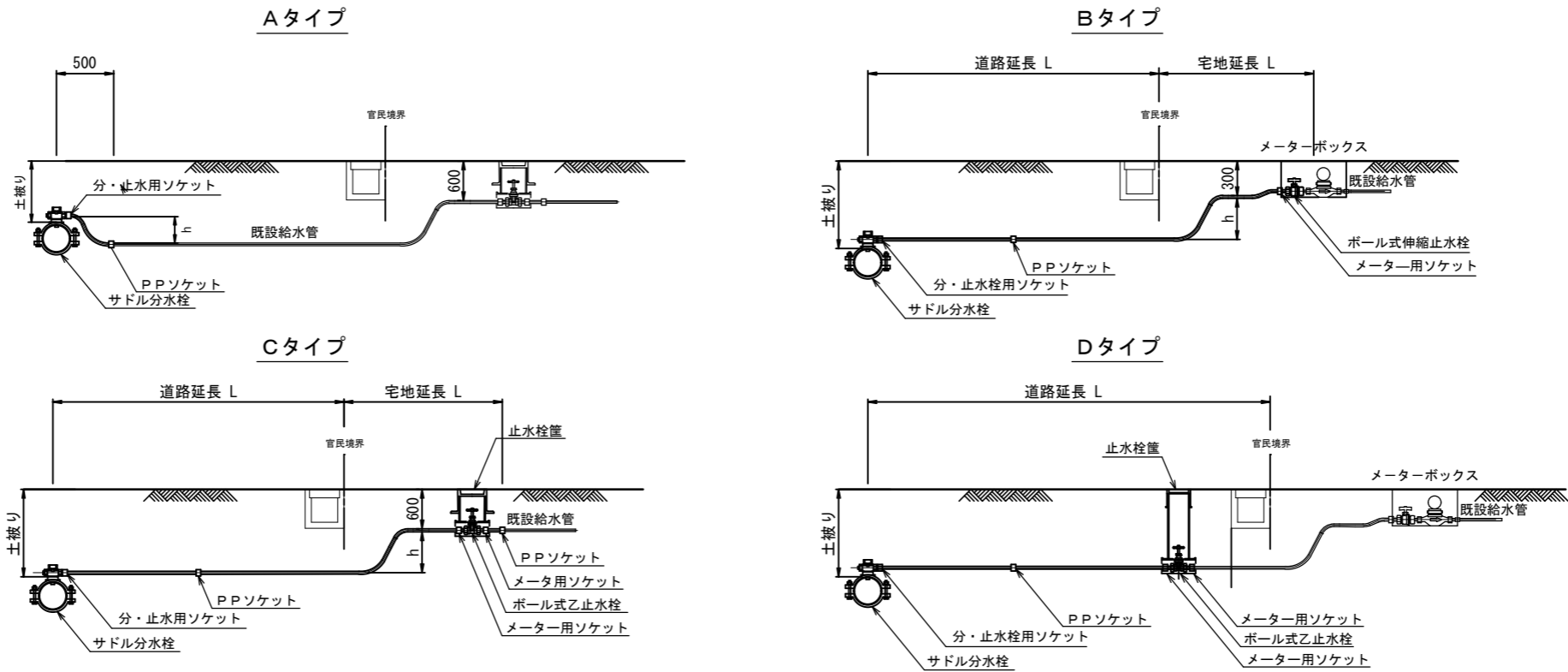
E部詳細図 S=NONE



本給水切替一覧表

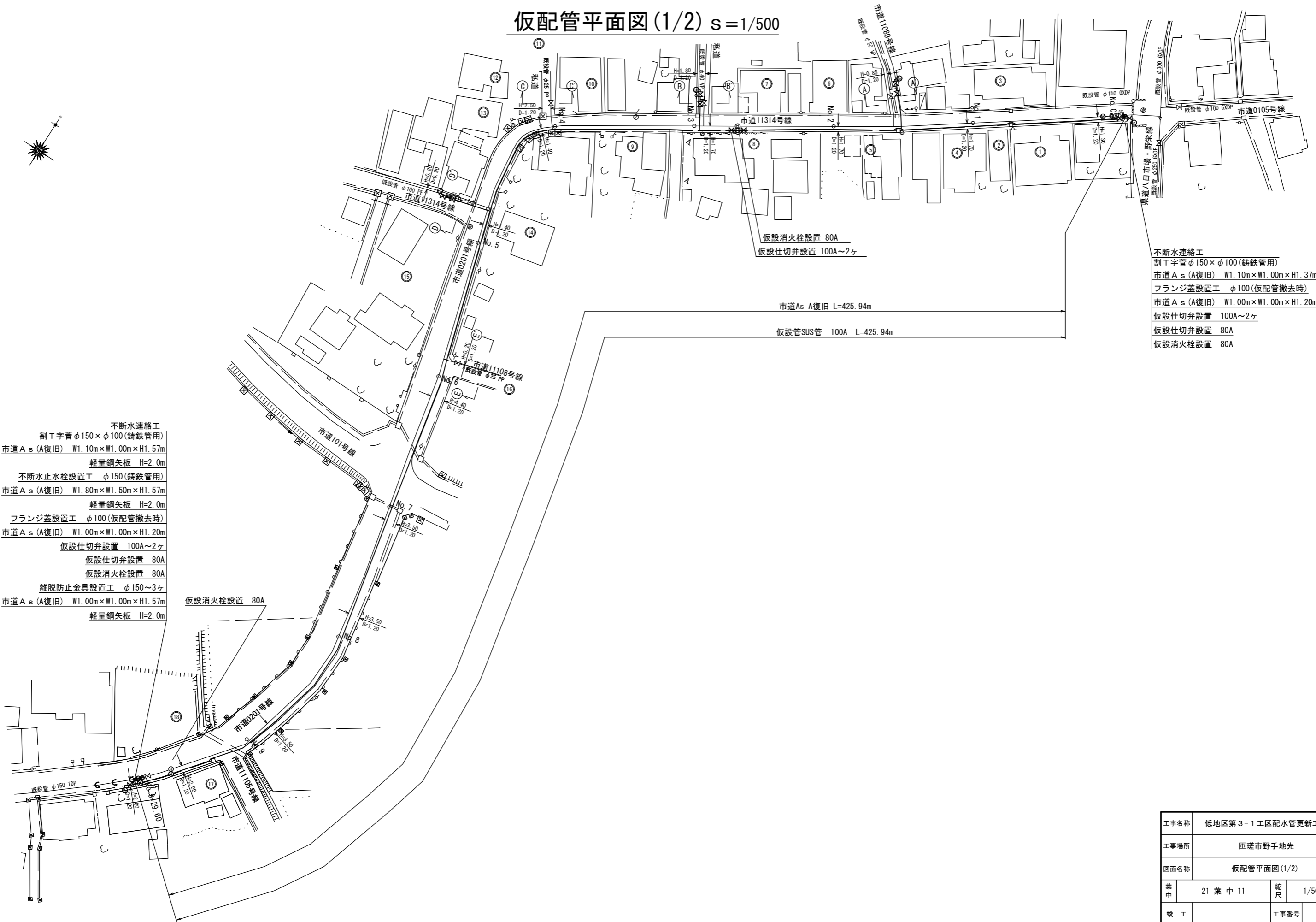
番号	栓 番	氏 名	取出 口径	メーター 口径	取出し タイプ	サドル分水栓		分・止水栓用 ユニオン		P Pソケット		ボール式 伸縮止水栓		ボール式 乙止水栓		メーター用 ユニオン		止水栓筐 (FDSA)	ポリエチレン管 延 長		立ち上がり 寸法 (h)	公道内延長 (m)		宅内延長				備 考		
						口 径	数量	口 径	数量	口 径	数量	口 径	数量	口 径	数量	口 径	数量		数量	口 径		数量	数量	D. P=0. 9m		As D. P=0. 3m	Co D. P=0. 3m		土砂 D. P=0. 3m	砂利 D. P=0. 3m
①			φ25	φ20	A	φ150×φ25	1	φ25×φ20	1	φ20	1	－		－		－			φ20	0.60	0.10	0.50							道路内切替	
②			φ25	φ13	B	φ150×φ25	1	φ25×φ20	1	－		φ20×φ13	1	－		φ20	1		φ20	3.10	0.60	1.70				0.80				
③			φ25	φ13	B	φ150×φ25	1	φ25×φ20	1	φ20	1	φ20×φ13	1	－		φ20	1		φ20	4.80	0.60	3.20					1.00			
④			φ25	φ13	B	φ150×φ25	1	φ25×φ20	1	－		φ20×φ13	1	－		φ20	1		φ20	2.70	0.60	1.70				0.40				
⑤			φ25	φ13	B	φ150×φ25	1	φ25×φ20	1	－		φ20×φ13	1	－		φ20	1		φ20	3.10	0.60	1.50					1.00			
⑥			φ25	φ13	B	φ150×φ25	1	φ25×φ20	1	φ20	1	φ20×φ13	1	－		φ20	1		φ20	5.10	0.60	3.70				0.80				
⑦			φ25	φ13	B	φ150×φ25	1	φ25×φ20	1	φ20	1	φ20×φ13	1	－		φ20	1		φ20	5.35	0.60	3.75					1.00			
⑧			φ25	φ20	B	φ150×φ25	1	φ25×φ20	1	－		φ20	1	－		φ20	1		φ20	3.50	0.60	1.60					1.30			
⑨			φ25	φ20	B	φ150×φ25	1	φ25×φ20	1	－		φ20	1	－		φ20	1		φ20	2.90	0.60	1.50				0.80				
⑩			φ25	φ13	B	φ150×φ25	1	φ25×φ20	1	φ20	1	φ20×φ13	1	－		φ20	1		φ20	5.90	0.60	3.60				1.70				
⑪			φ25	φ13	D	φ150×φ25	1	φ25	1	φ25	1	－		φ25	1	φ25	2	1	φ25	6.15	－	6.15								
⑫			φ25	φ13	B	φ150×φ25	1	φ25×φ20	1	φ20	1	φ20×φ13	1	－		φ20	1		φ20	5.75	0.60	4.15					1.00			
⑬			φ25	φ13	B	φ150×φ25	1	φ25×φ20	1	φ20	1	φ20×φ13	1	－		φ20	1		φ20	2.70	0.60	1.60				0.50				
⑭			φ25	φ20	A	φ150×φ25	1	φ25×φ20	1	φ20	1	－		－		－			φ20	0.60	0.10	0.50							道路内切替	
⑮			φ25	φ13	A	φ150×φ25	1	φ25×φ20	1	φ20	1	－		－		－			φ20	0.60	0.10	0.50							道路内切替	
⑯			φ25	φ20	A	φ150×φ25	1	φ25	1	φ25	1	－		－		－			φ25	0.60	0.10	0.50							道路内切替	
⑰			φ25	φ13	B	φ150×φ25	1	φ25×φ20	1	－		φ20×φ13	1	－		φ20	1		φ20	3.80	0.80	2.00					1.00			
⑱			φ25	φ13	B	φ150×φ25	1	φ25×φ20	1	φ20	1	φ20×φ13	1	－		φ20	1		φ20	9.35	0.60	6.85					1.90			
合 計						φ150×φ25	18	φ25×φ20	16	φ20	10	φ20	2	φ20	－	φ20	13	1	φ20	59.85	X	45.00		5.00	8.20					
								φ25	2	φ25	2	φ20×φ13	11	φ25	1	φ25	2		φ25	6.75										
																			合計	66.60										

給水管取出しタイプ



工事名称	低地区第3-1工区配水管更新工事		
工事場所	匠埜市野手地先		
図面名称	給水切替一覧表・給水管取出しタイプ		
葉中	21 葉 中 10	縮尺	NONE
竣工		工事番号	
図面番号	R07G00301	八匠水道企業団	

仮配管平面図(1/2) s=1/500



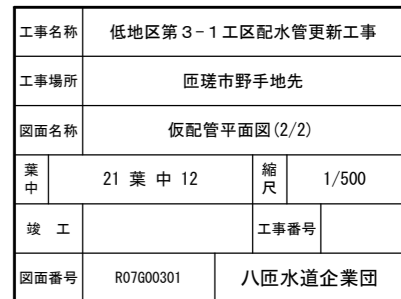
- 不断水連絡工
割T字管φ150×φ100(鑄鉄管用)
市道As(A復旧) W1.10m×W1.00m×H1.57m
軽量鋼矢板 H=2.0m
不断水止水栓設置工 φ150(鑄鉄管用)
市道As(A復旧) W1.80m×W1.50m×H1.57m
軽量鋼矢板 H=2.0m
フランジ蓋設置工 φ100(仮配管撤去時)
市道As(A復旧) W1.00m×W1.00m×H1.20m
仮設仕切弁設置 100A~2ヶ
仮設仕切弁設置 80A
仮設消火栓設置 80A
離脱防止金具設置工 φ150~3ヶ
市道As(A復旧) W1.00m×W1.00m×H1.57m
軽量鋼矢板 H=2.0m

仮設消火栓設置 80A
仮設仕切弁設置 100A~2ヶ

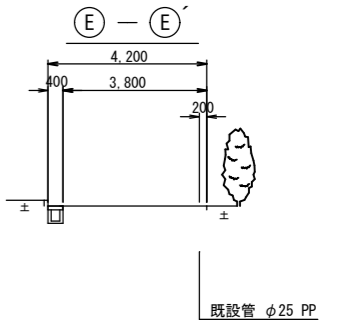
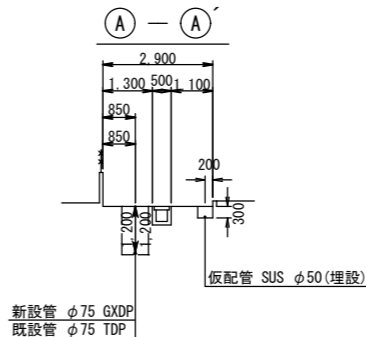
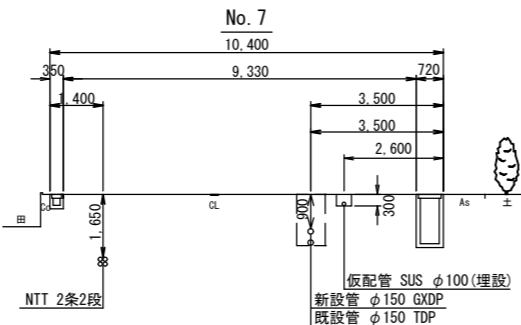
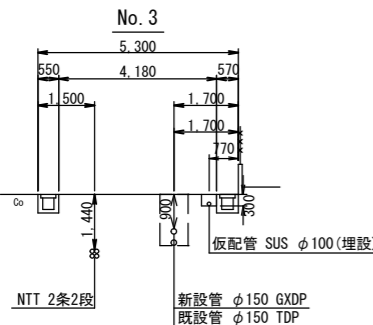
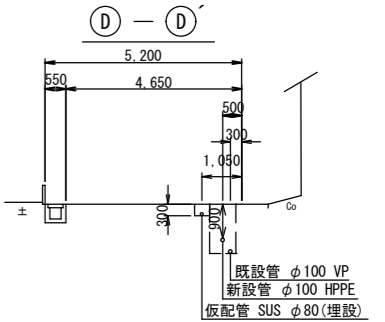
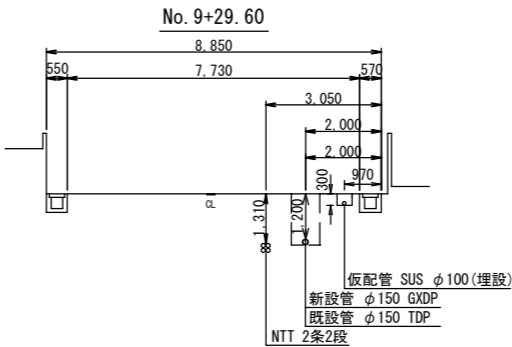
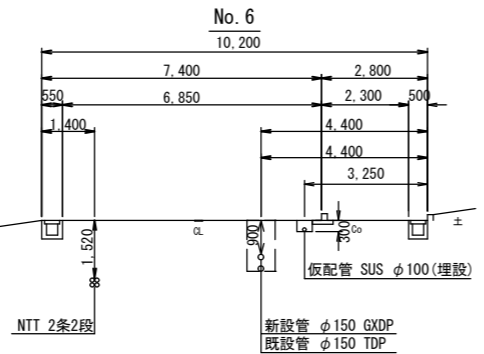
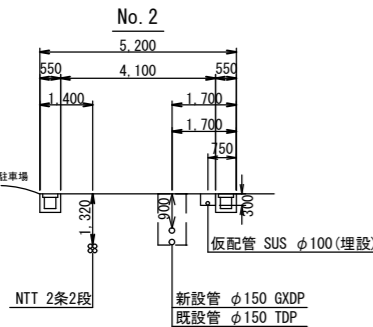
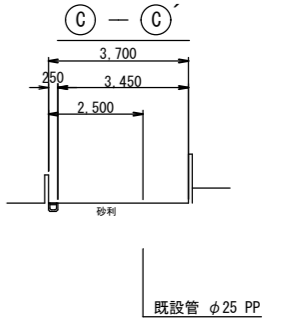
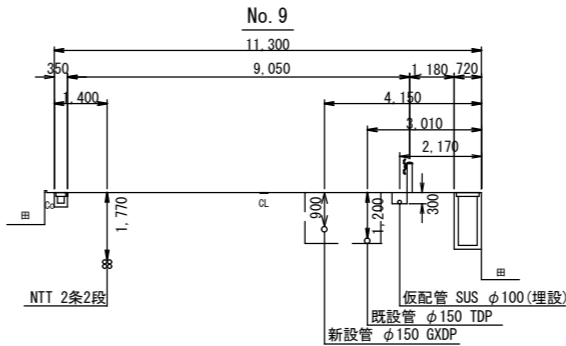
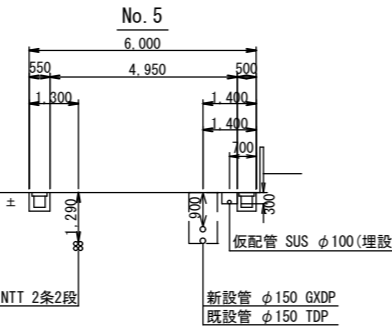
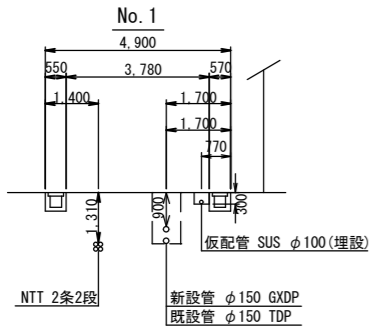
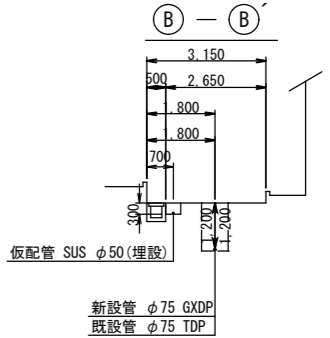
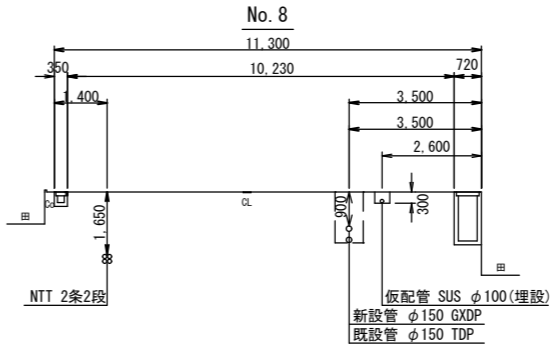
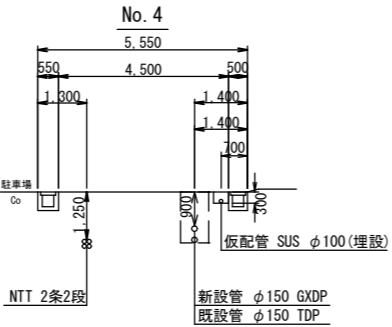
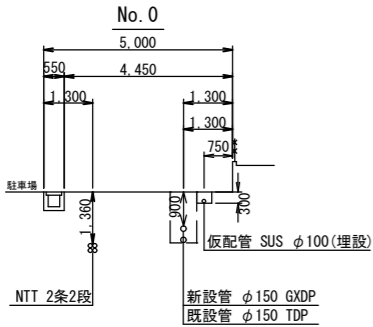
市道As A復旧 L=425.94m
仮設管SUS管 100A L=425.94m

不断水連絡工
割T字管φ150×φ100(鑄鉄管用)
市道As(A復旧) W1.10m×W1.00m×H1.37m
フランジ蓋設置工 φ100(仮配管撤去時)
市道As(A復旧) W1.00m×W1.00m×H1.20m
仮設仕切弁設置 100A~2ヶ
仮設仕切弁設置 80A
仮設消火栓設置 80A

工事名称		低地区第3-1工区配水管更新工事			
工事場所		匠埜市野手地先			
図面名称		仮配管平面図(1/2)			
葉中	21 葉 中 11			縮尺	1/500
竣 工				工事番号	
図面番号		R07600301		八匠水道企業団	



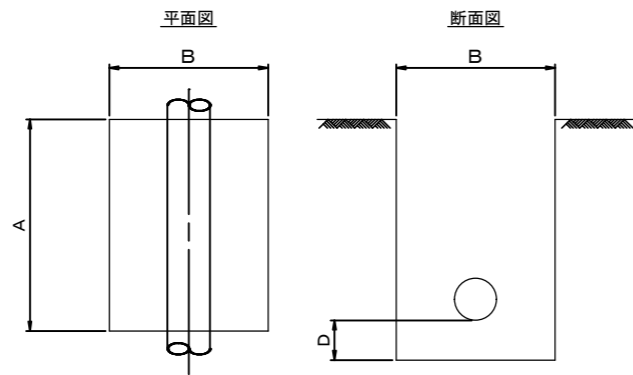
仮配管横断面図 $s=1/100$



工事名称		低地区第3-1工区配水管更新工事			
工事場所		匝瑳市野手地先			
図面名称		仮配管横断面図			
葉中	21 葉 中 13		縮尺	1/100	
竣 工				工事番号	
図面番号		R07G00301		八匠水道企業団	

仮設土工標準図 S=1/20

土工定規



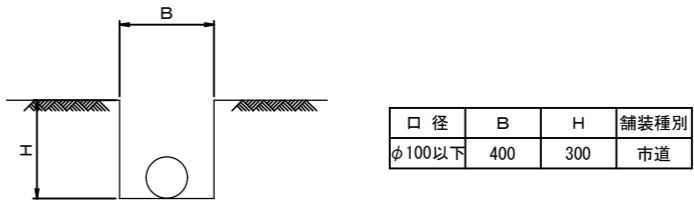
名 称	口 径	A	B	D
仮配管連絡工	φ 50～φ 150	1000	1000	200
仮設不断水止水栓設置工	φ 150	1800	1500	200
フランジ蓋設置工	φ 50～φ 150	1000	1000	
離脱防止金具設置工	φ 150	1000	1000	

不断水土工定規



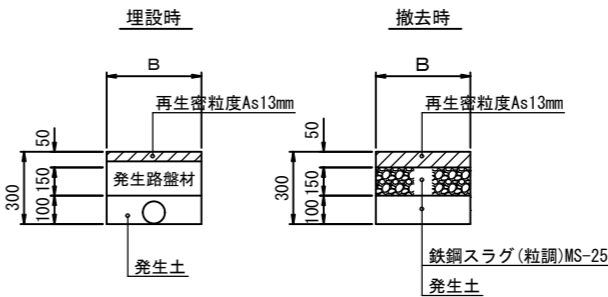
名 称	口 径	A	B	D	H	土被り	外径
不断水連絡工	φ 100×φ 75	1100	1000	200	1220	900	120
不断水連絡工	φ 150×φ 100	1100	1000	200	1370	1000	170
不断水連絡工	φ 150×φ 100	1100	1000	200	1570	1200	170

標準掘削断面図



口 径	B	H	舗装種別
φ 100以下	400	300	市道

市道As舗装道 (A復旧)



※私道As舗装道 (B復旧) も同様の復旧構成とする。

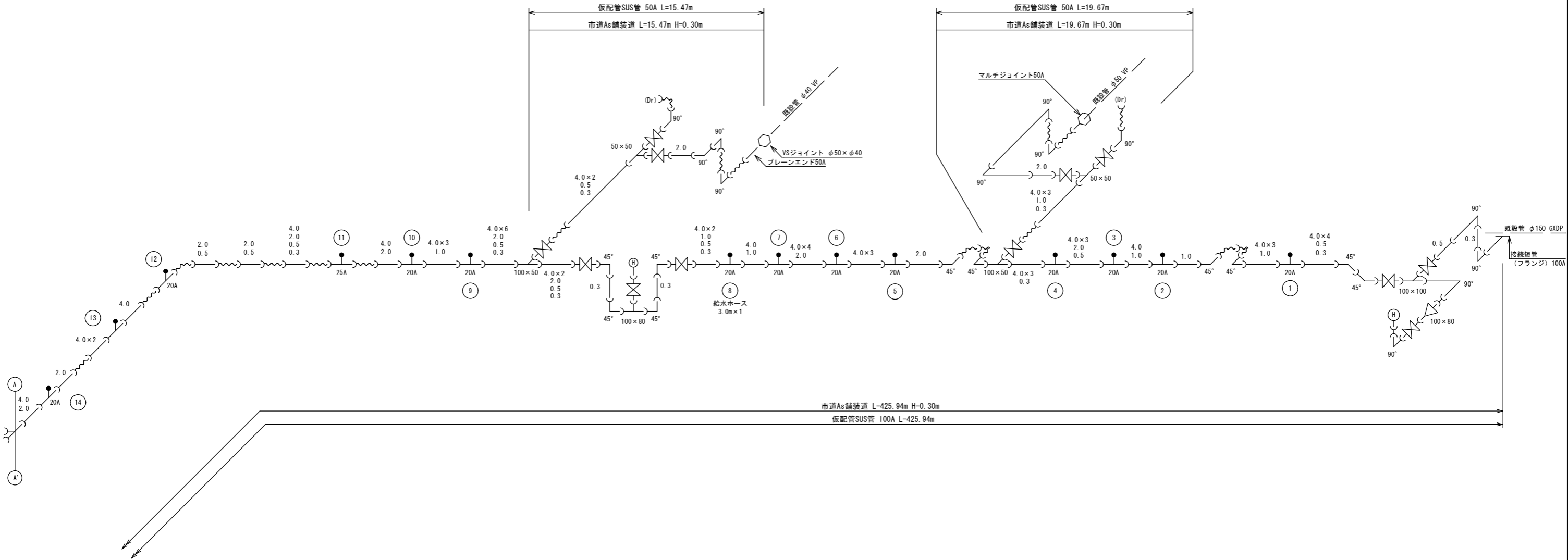
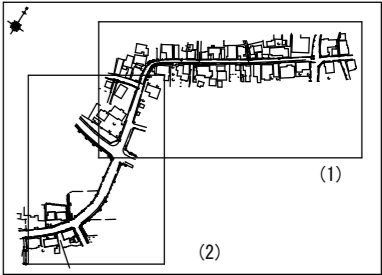
工事名称		低地区第3-1工区配水管更新工事			
工事場所		匠埜市野手地先			
図面名称		仮設土工標準図			
葉中	21 葉 中 14			縮尺	1/20
竣 工				工事番号	
図面番号		R07G00301		八匠水道企業団	

REPCS-G型 資材表記 一覧			
資 材 名 称	記 号	資 材 名 称	記 号
直 管	┐──	レジャーサー	┐┐
フレキ管	┐〰	取り出し短管	┐┐┐
エルボ	┐┐	仮設消火栓	⊕
チーz	┐┐┐		
バルブ	┐┐┐┐	仮設空気弁	⊕
受け×受け	┐┐┐┐		
受け×グルーピング、リング	○┐┐	撤去用直管	┐┐○
挿し×グルーピング、リング	○┐○		

仮配管詳細図 (1/2)

S =NON SCALE

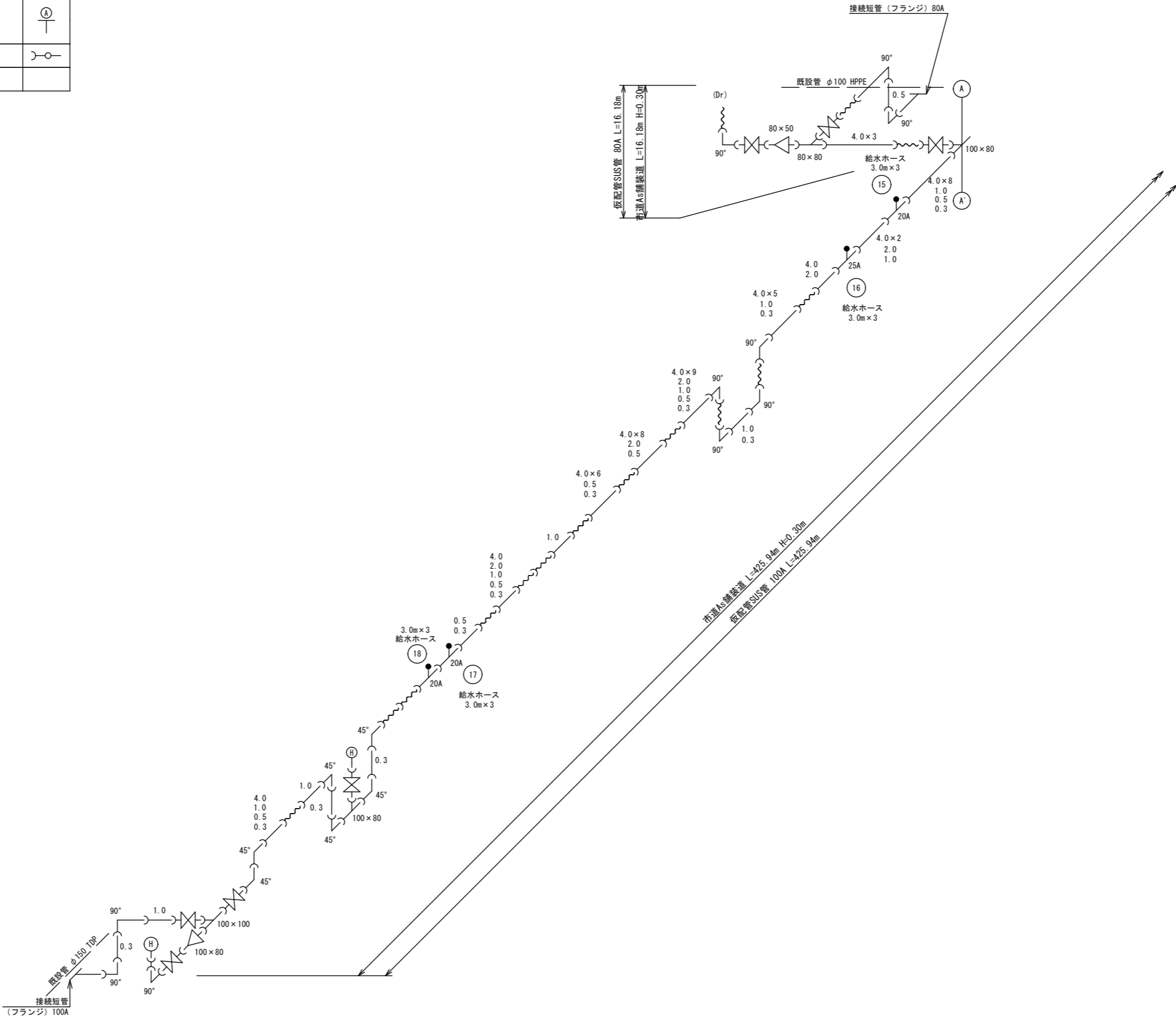
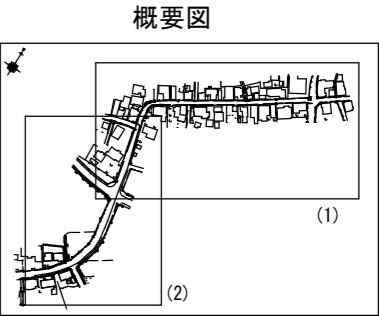
概要図



工事名称		低地区第3-1工区配水管更新工事	
工事場所		匠埜市野手地先	
図面名称		仮配管詳細図 (1/2)	
葉中	21 葉 中 15	縮尺	NONE
竣 工		工事番号	
図面番号	R07G00301	八匠水道企業団	

REPCS-G型 資材表記 一覧			
資 材 名 称	記 号	資 材 名 称	記 号
直 管	┐──	レ ジ ュ ー サ ー	◁
フ レ キ 管	┐〰	取 り 出 し 短 管	┐┴
エ ル ボ	┐└	仮 設 消 火 栓	⊕
チ ー ズ	┐┐		
バ ル ブ	┐⋈	仮 設 空 気 弁	⊙
受 け × 受 け	┐┐		
受 け × グ ル ー ピ ン グ、リ ン グ	○┐	撤 去 用 直 管	┐○
挿 し × グ ル ー ピ ン グ、リ ン グ	─○		

仮配管詳細図 (2/2) S = NON SCALE



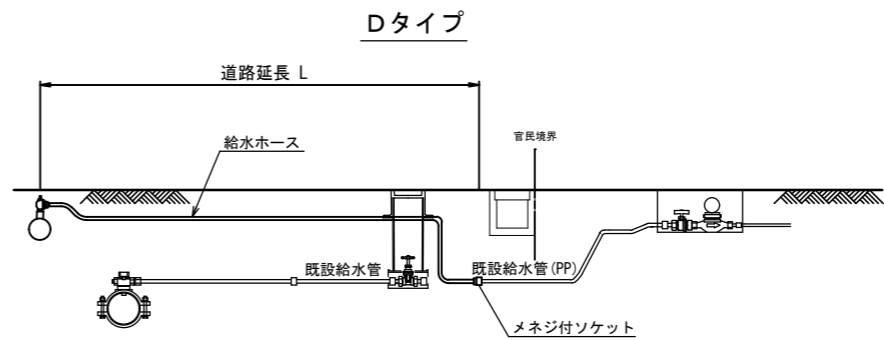
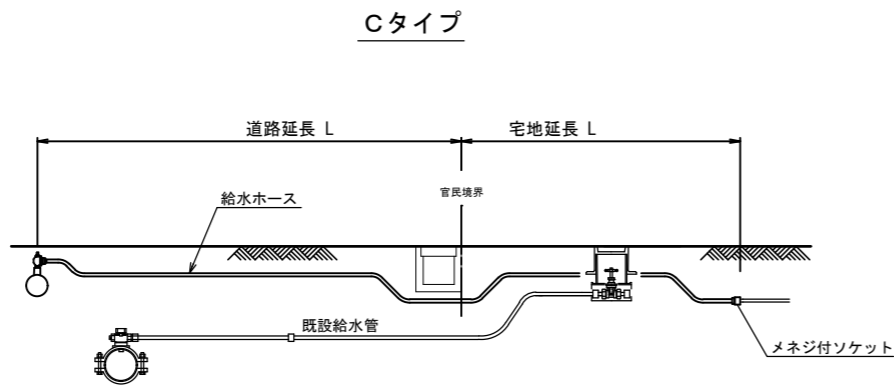
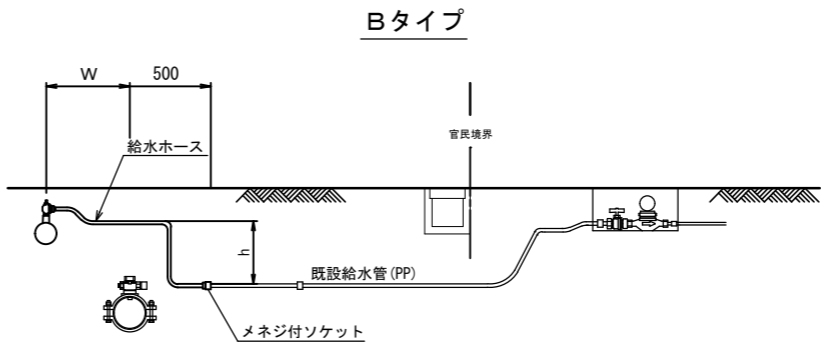
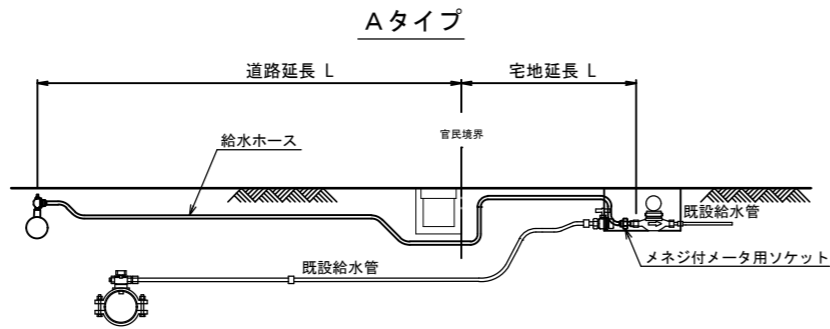
工事名称	低地区第3-1工区配水管更新工事		
工事場所	匠埜市野手地先		
図面名称	仮配管詳細図 (2/2)		
葉中	21 葉 中 16	縮尺	NONE
竣 工		工事番号	
図面番号	R07G00301	八匠水道企業団	

仮給水切替一覧表

番号	栓 番	氏 名	取出 口径	メーター 口径	取出し タイプ	給水ホース（レンタル材料）				メネジ付メーター用 ソケット		メーター用 片落管		メネジ付ソケット		車道内			宅内延長				備 考
																A	B	D	As	Co	土砂	砂利	
						口 径	数量	口 径	数量	口 径	数量	口 径	数量	口 径	数量	D. P=0. 3m	D. P=0. 3m	D. P=0. 3m	D. P=0. 3m	D. P=0. 3m	D. P=0. 3m	D. P=0. 3m	
①			φ 25	φ 20	B	φ 20×L3. 0	1	-		-		-		φ 20	1	0. 50							道路内切替
②			φ 25	φ 13	A	φ 20×L3. 0	1	φ 20×L1. 5	1	-		φ 20×φ 13	1	-		0. 50				0. 80			
③			φ 25	φ 13	-	-		-		-		-		-		-							
④			φ 25	φ 13	A	φ 20×L3. 0	1	φ 20×L1. 5	1	-		φ 20×φ 13	1	-		0. 50				0. 40			
⑤			φ 25	φ 13	-	-		-		-		-		-		-							
⑥			φ 25	φ 13	A	φ 20×L3. 0	2	-		-		φ 20×φ 13	1	-		4. 45				0. 80			
⑦			φ 25	φ 13	A	φ 20×L3. 0	2	-		-		φ 20×φ 13	1	-		4. 45					1. 00		
⑧			φ 25	φ 20	A	φ 20×L3. 0	1	φ 20×L1. 5	1	φ 20	1	-		-		0. 75					1. 50		
⑨			φ 25	φ 20	A	φ 20×L3. 0	1	φ 20×L1. 5	1	φ 20	1	-		-		0. 75				0. 80			
⑩			φ 25	φ 13	A	φ 20×L3. 0	2	-		-		φ 20×φ 13	1	-		4. 85				1. 70			
⑪			φ 25	φ 13	D	φ 25×L3. 0	2	φ 25×L1. 5	1	-		-		φ 25	1	6. 85							
⑫			φ 25	φ 13	-	-		-		-		-		-		-							
⑬			φ 25	φ 13	A	φ 20×L3. 0	2	-		-		φ 20×φ 13	1	-		4. 85				0. 50			
⑭			φ 25	φ 20	B	φ 20×L3. 0	1	-		-		-		φ 20	1	0. 50							道路内切替
⑮			φ 25	φ 13	B	φ 20×L3. 0	1	-		-		-		φ 20	1	0. 50							道路内切替
⑯			φ 25	φ 13	B	φ 25×L3. 0	1	-		-		-		φ 25	1	0. 50							道路内切替
⑰			φ 25	φ 13	A	φ 20×L3. 0	1	φ 20×L1. 5	1	-		-		-		0. 50					1. 00		
⑱			φ 25	φ 13	-	-		-		-		-		-		-							
合 計						φ 20×L3. 0	16	φ 20×L1. 5	5	φ 20	2	φ 20×φ 13	6	φ 20	3	30. 45				5. 00	3. 50		
						φ 25×L3. 0	3	φ 25×L1. 5	1					φ 25	2								

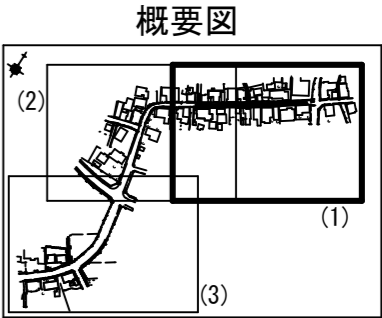
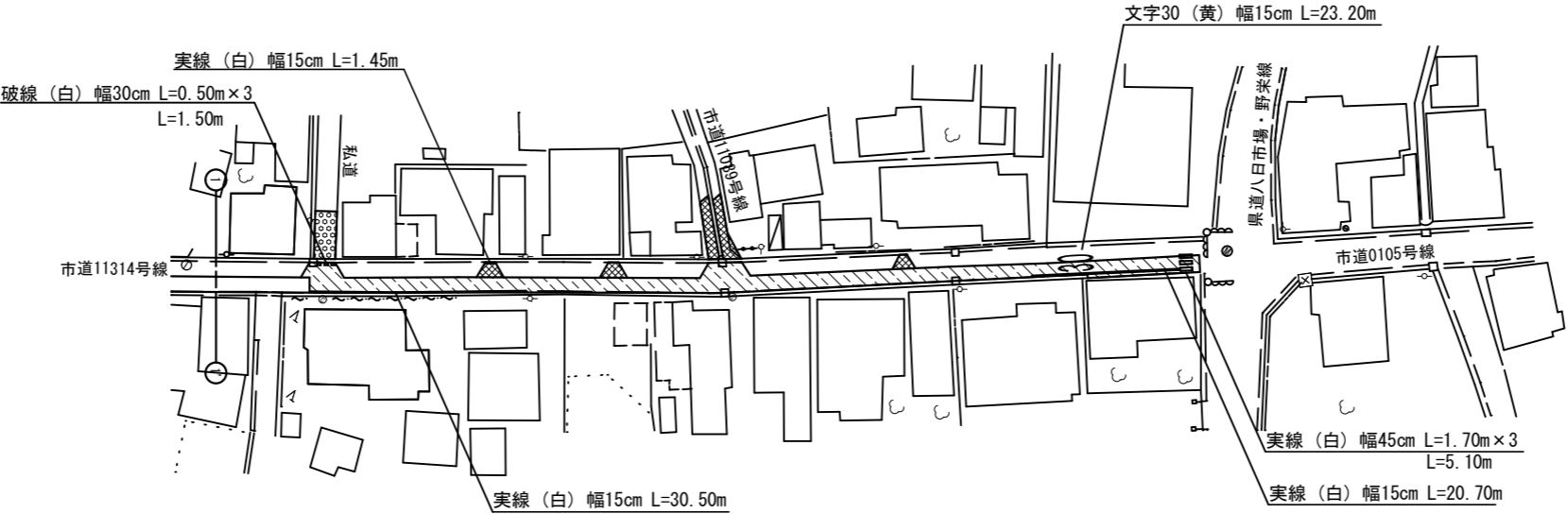
※撤去閉栓及び堀上げ停止箇所は取出しのみ行う。

仮給水管取出しタイプ

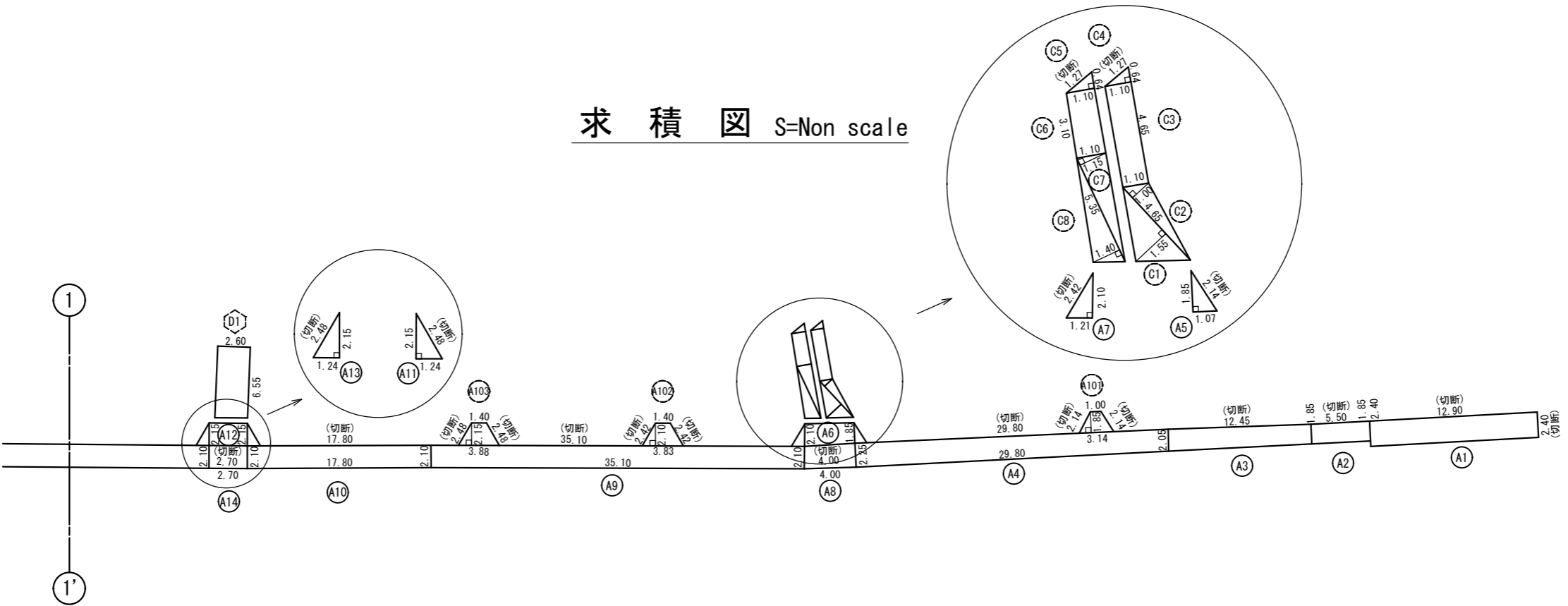


工事名称		低地区第3-1工区配水管更新工事			
工事場所		匠瑳市野手地先			
図面名称		仮給水切替一覧表・仮給水管取出しタイプ			
葉中	21 葉 中 17			縮尺	NON SCALE
竣 工				工事番号	
図面番号	R07G00301		八匠水道企業団		

舗装本復旧平面図 (1/3) s=1/500



求 積 図 S=Non scale

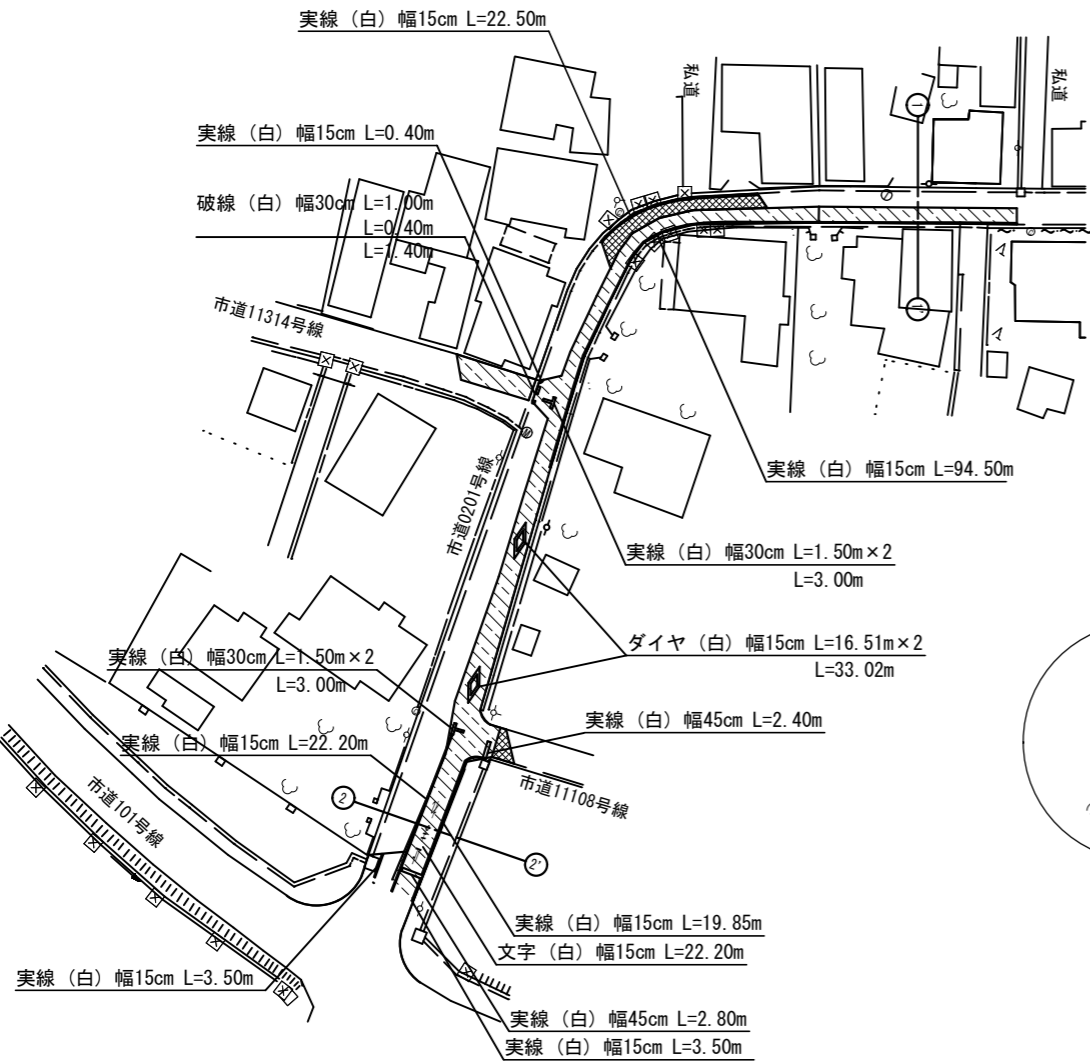


凡 例

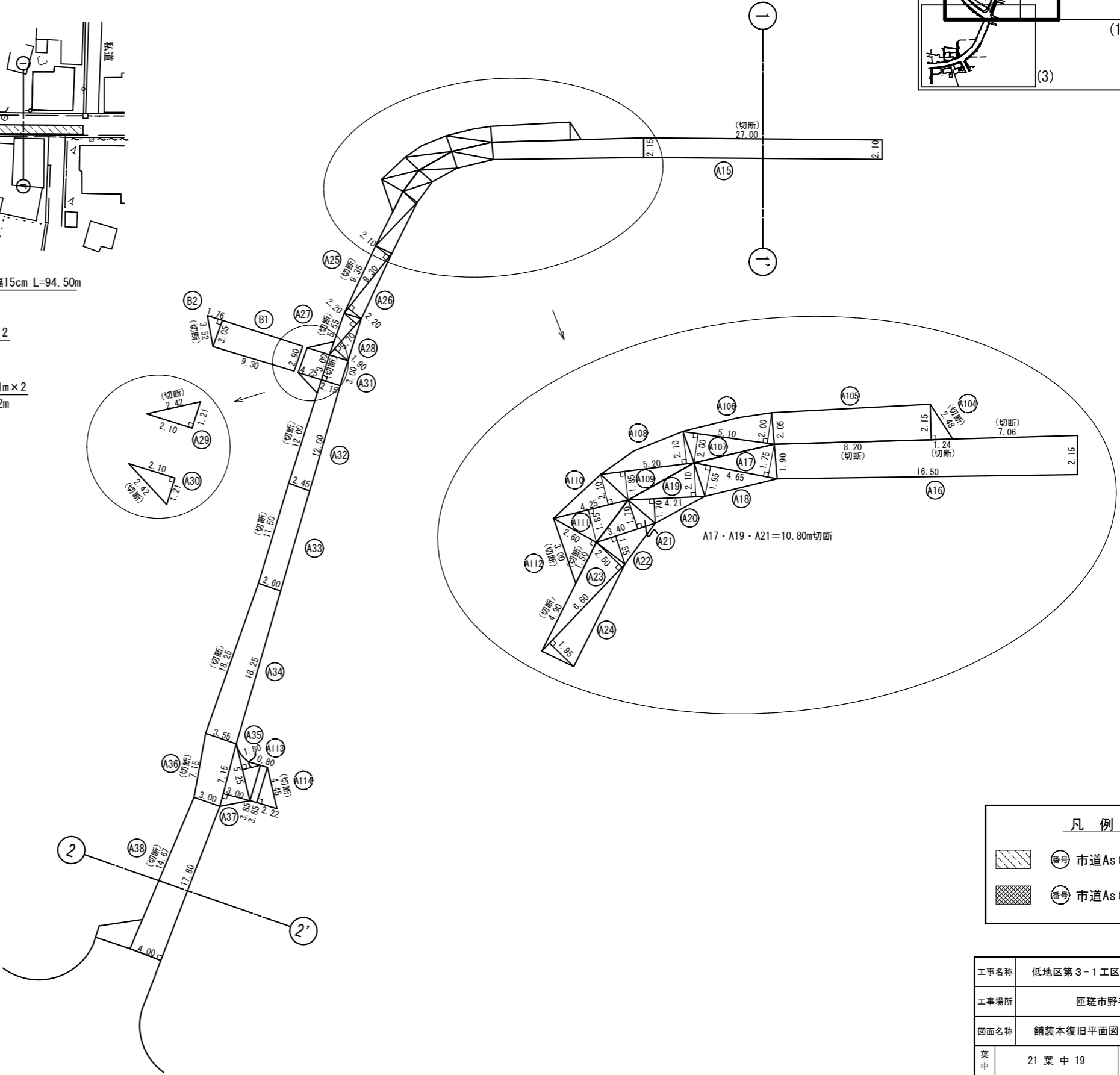
	市道As (補助対象)
	市道As (単独費)
	私道As (単独費)

工事名称	低地区第3-1工区配水管更新工事			
工事場所	匠達市野手地先			
図面名称	舗装本復旧平面図(1/3)・求積表			
葉中	21 葉 中 18		縮尺	図示
竣 工			工事番号	
図面番号	R07G00301		八匠水道企業団	

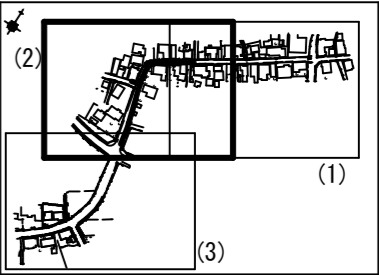
舗装本復旧平面図（2/3） S=1/500



求 積 図 S=Non scale



概要図



凡 例

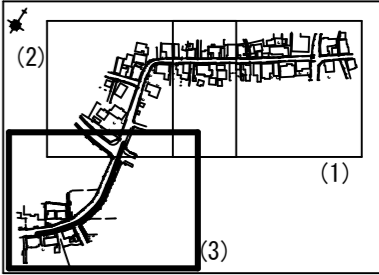
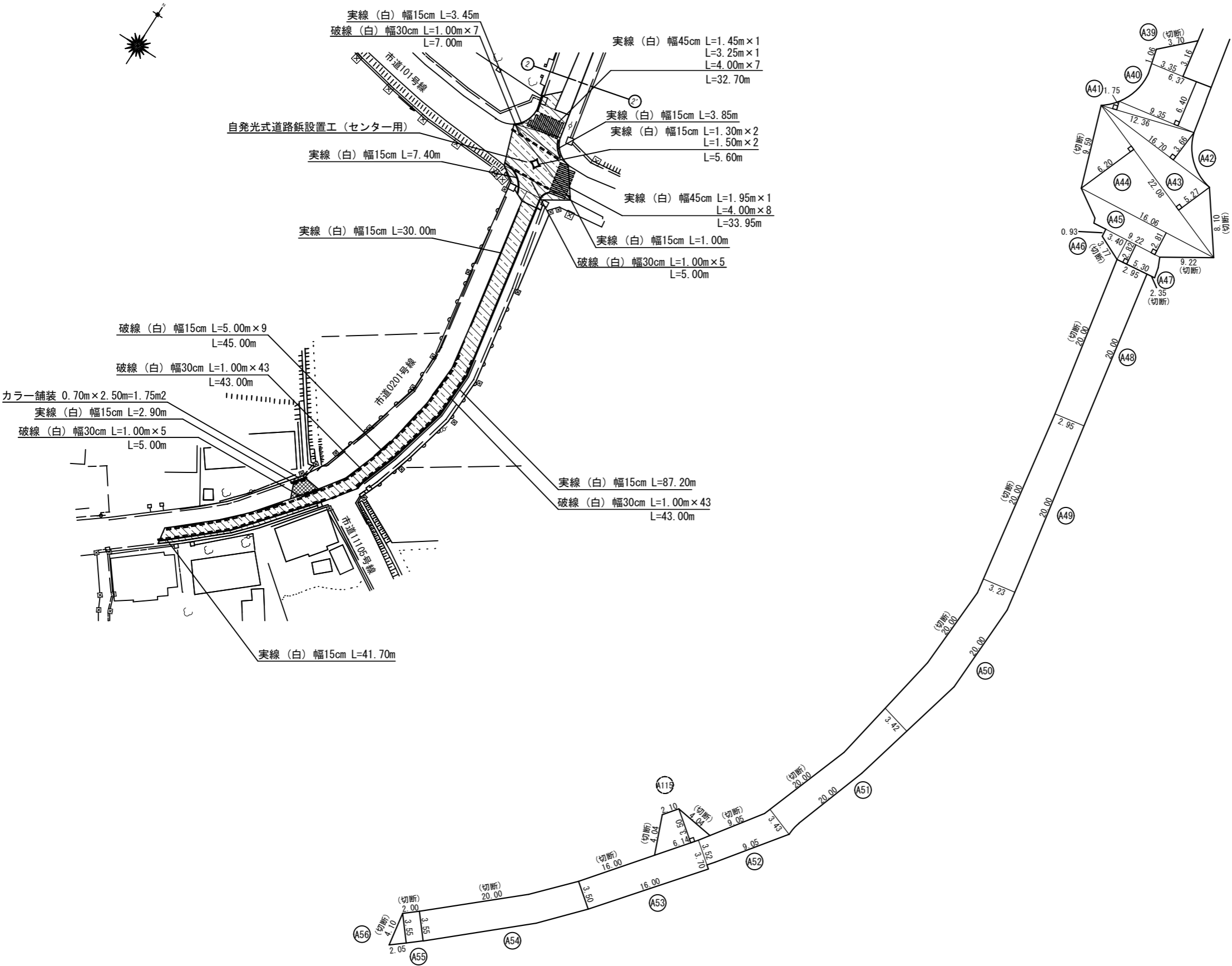
- 市道As (補助対象)
- 市道As (単独費)

工事名称	低地区第3-1工区配水管更新工事			
工事場所	匠瑳市野手地先			
図面名称	舗装本復旧平面図(2/3)・求積表			
葉中	21 葉 中 19		縮尺	図示
竣 工			工事番号	
図面番号	R07G00301		八匠水道企業団	

舗装本復旧平面図 (3/3) s=1/500

求 積 図 S=Non scale

概要図



凡 例	
	市道As (補助対象)
	市道As (単独費)

工事名称	低地区第3-1工区配水管更新工事			
工事場所	匠礎市野手地先			
図面名称	舗装本復旧平面図(3/3)・求積表			
葉中	21 葉 中 20		縮尺	図示
竣 工			工事番号	
図面番号	R07G00301		八匠水道企業団	

面積集計表

市道As t=5cm【 φ150mm 】補助対象				
番号	算式	面積 (㎡)	舗装切断 (m)	備考
A1	12.90×2.40	30.96	15.30	図面 (1/3)
A2	5.50×1.85	10.18	5.50	
A3	(2.05+1.85)×12.45×1/2	24.28	12.45	
A4	(2.25+2.05)×29.80×1/2	64.07	29.80	
A8	(2.25+2.10)×4.00×1/2	8.70	4.00	
A9	35.10×2.10	73.71	35.10	
A10	17.80×2.10	37.38	17.80	
A14	2.10×2.70	5.67	2.70	
A15	(2.15+2.10)×27.00×1/2	57.38	27.00	図面 (2/3)
A16	(2.15+1.90)×16.50×1/2	33.41	16.50	
A17	4.65×1.75×1/2	4.07		
A18	4.65×1.95×1/2	4.53		
A19	4.21×2.10×1/2	4.42		
A20	4.21×1.70×1/2	3.58		
A21	3.40×1.70×1/2	2.89	10.80	
A22	3.40×1.55×1/2	2.64		
A23	6.60×2.50×1/2	8.25	6.40	
A24	6.60×1.95×1/2	6.44		
A25	9.30×2.10×1/2	9.77	9.35	
A26	9.30×2.20×1/2	10.23		
A27	5.70×2.20×1/2	6.27	5.55	
A28	5.70×1.90×1/2	5.42		
A29	2.10×1.21×1/2	1.27	2.42	
A30	2.10×1.21×1/2	1.27	2.42	
A31	4.25×3.00	12.75	3.00	
A32	(2.45+2.15)×12.00×1/2	27.60	12.00	
A33	(2.60+2.45)×11.50×1/2	29.04	11.50	
A34	(3.55+2.60)×18.25×1/2	56.12	18.25	
A36	(3.55+3.00)×7.15×1/2	23.42	7.15	
A38	(3.00+4.00)×17.80×1/2	62.30	14.67	
A39	(1.06+3.16)×3.35×1/2	7.07	3.70	図面 (3/3)
A40	(6.37+9.35)×6.40×1/2	50.30		
A41	12.36×1.75×1/2	10.82		
A42	16.70×3.66×1/2	30.56		
A43	22.08×5.27×1/2	58.18	8.10	
A44	22.08×6.20×1/2	68.45	9.59	
A45	(16.06+9.22)×2.81×1/2	35.52	9.22	
A46	(0.93+2.82)×3.40×1/2	6.38	3.77	
A47	(5.82+5.30)×2.82×1/2	15.68	2.35	
A48	20.00×2.95	59.00	40.00	
A49	(2.95+3.23)×20.00×1/2	61.80	40.00	
A50	(3.23+3.42)×20.00×1/2	66.50	40.00	
A51	(3.42+3.43)×20.00×1/2	68.50	40.00	
A52	(3.43+3.52)×9.05×1/2	31.45	18.10	
A53	(3.70+3.50)×16.00×1/2	57.60	16.00	
A54	(3.55+3.50)×20.00×1/2	70.50	20.00	
A55	3.55×2.00	7.10	2.00	
A56	3.55×2.05×1/2	3.64	4.10	
	合計	1337.07	526.59	

市道As t=5cm【 φ100mm 】補助対象				
番号	算式	面積 (㎡)	舗装切断 (m)	備考
B1	(3.05+2.90)×9.30×1/2	27.67		図面 (2/3)
B2	3.05×1.76×1/2	2.68	3.52	
	合計	30.35	3.52	

市道As t=5cm【 仮配管・給水 】単独費				
番号	算式	面積 (㎡)	舗装切断 (m)	備考
A101	(1.00+3.14)×1.85×1/2	3.83	4.28	図面 (1/3)
A102	(1.40+3.83)×2.10×1/2	5.49	4.84	
A103	(1.40+3.88)×2.15×1/2	5.68	4.96	
A104	2.15×1.24×1/2	1.33	2.48	図面 (2/3)
A105	(2.15+2.05)×8.20×1/2	17.22		
A106	5.10×2.00×1/2	5.10		
A107	5.10×2.00×1/2	5.10		
A108	5.20×2.10×1/2	5.46		
A109	5.20×1.85×1/2	4.81		
A110	4.25×2.10×1/2	4.46		
A111	4.25×1.85×1/2	3.93		
A112	2.60×1.50×1/2	1.95	3.00	
A113	3.85×0.80	3.08		
A114	3.85×2.22×1/2	4.27	4.45	
A115	(2.10+6.14)×3.50×1/2	14.42	8.08	
A5	1.85×1.07×1/2	0.99	2.14	
A6	(1.85+2.10)×4.00×1/2	7.90		
A7	2.10×1.21×1/2	1.27	2.42	
A11	2.15×1.24×1/2	1.33	2.48	
A12	2.15×2.70	5.81		
A13	2.15×1.24×1/2	1.33	2.48	
A35	5.25×1.80×1/2	4.73		
A37	7.15×3.00×1/2	10.73		
	合計	120.22	41.61	

市道As t=5cm【 φ75mm 】単独費				
番号	算式	面積 (㎡)	舗装切断 (m)	備考
C1	4.65×1.55×1/2	3.60		図面 (1/3)
C2	4.65×1.00×1/2	2.33		
C3	4.65×1.10	5.12		
C4	1.10×0.64×1/2	0.35	1.27	
C5	1.10×0.64×1/2	0.35	1.27	
C6	3.10×1.10	3.41		
C7	5.35×1.15×1/2	3.08		
C8	5.35×1.40×1/2	3.75		
	合計	21.99	2.54	

私道As t=5cm【 φ75mm 】単独費				
番号	算式	面積 (㎡)	舗装切断 (m)	備考
D1	6.55×2.60	17.03		図面 (1/3)
	合計	17.03		

路面表示 (市道)補助対象		
名称	算式	延長 (m)
実線 (白) 幅15cm	20.70+30.50+0.40+94.50+22.20+19.85+3.50+3.50+3.45+3.85+5.60+7.40+1.00+30.00+87.20+41.70 =	375.35
実線 (白) 幅30cm	3.00+3.00 =	6.00
実線 (白) 幅45cm	5.10+2.40+2.80+32.70+33.95 =	76.95
破線 (白) 幅15cm	45.00 =	45.00
破線 (白) 幅30cm	1.40+7.00+5.00+43.00+43.00 =	99.40
ダイヤ (白) 幅15cm	33.02 =	33.02
文字 (白) 幅15cm	22.20 =	22.20
文字 (黄) 幅15cm	23.20 =	23.20

路面表示 (市道)単独費		
名称	算式	延長 (m)
実線 (白) 幅15cm	1.45+22.50+2.90 =	26.85
破線 (白) 幅30cm	1.50+5.00 =	6.50
カラー舗装 (緑)	1.75 =	(m2) 1.75

工事名称		低地区第3-1工区配水管更新工事			
工事場所		匠礎市野手地先			
図面名称		面積集計表			
葉中	21 葉 中 21			縮尺	-
竣工				工事番号	
図面番号	R07G00301		八匠水道企業団		