

案内図 S=1:2,500



工事箇所 匝瑳市野手17146番255地先

管網図 S=1:2,500



工事箇所 匝瑳市野手17146番255地先

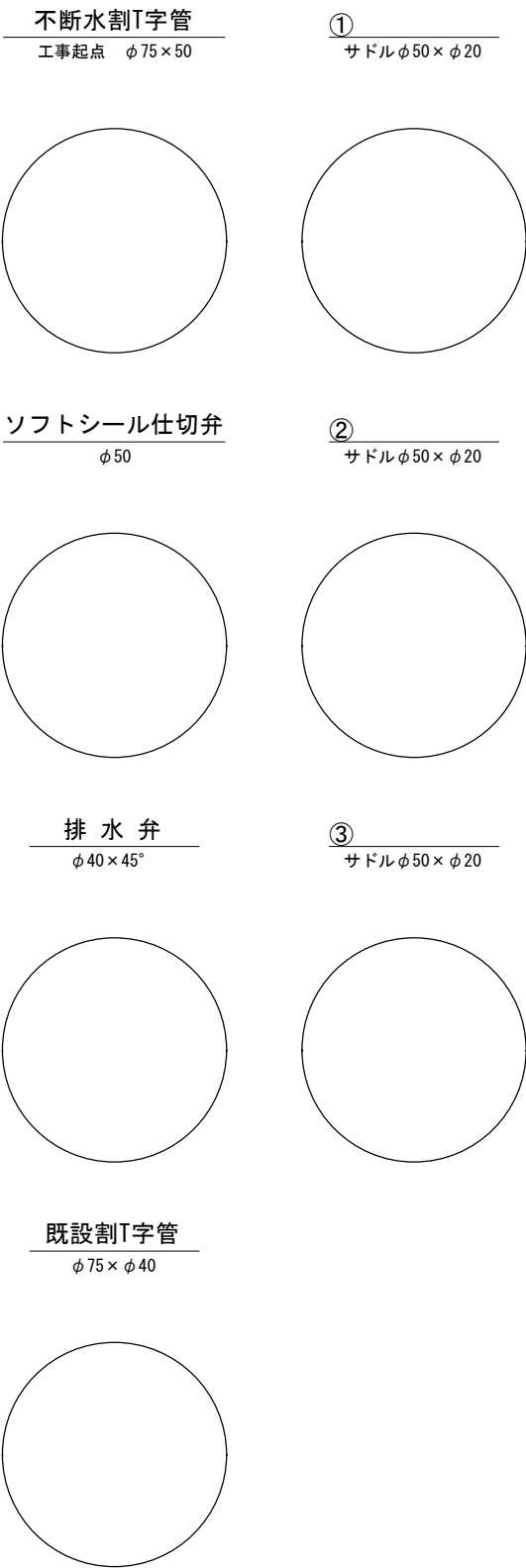
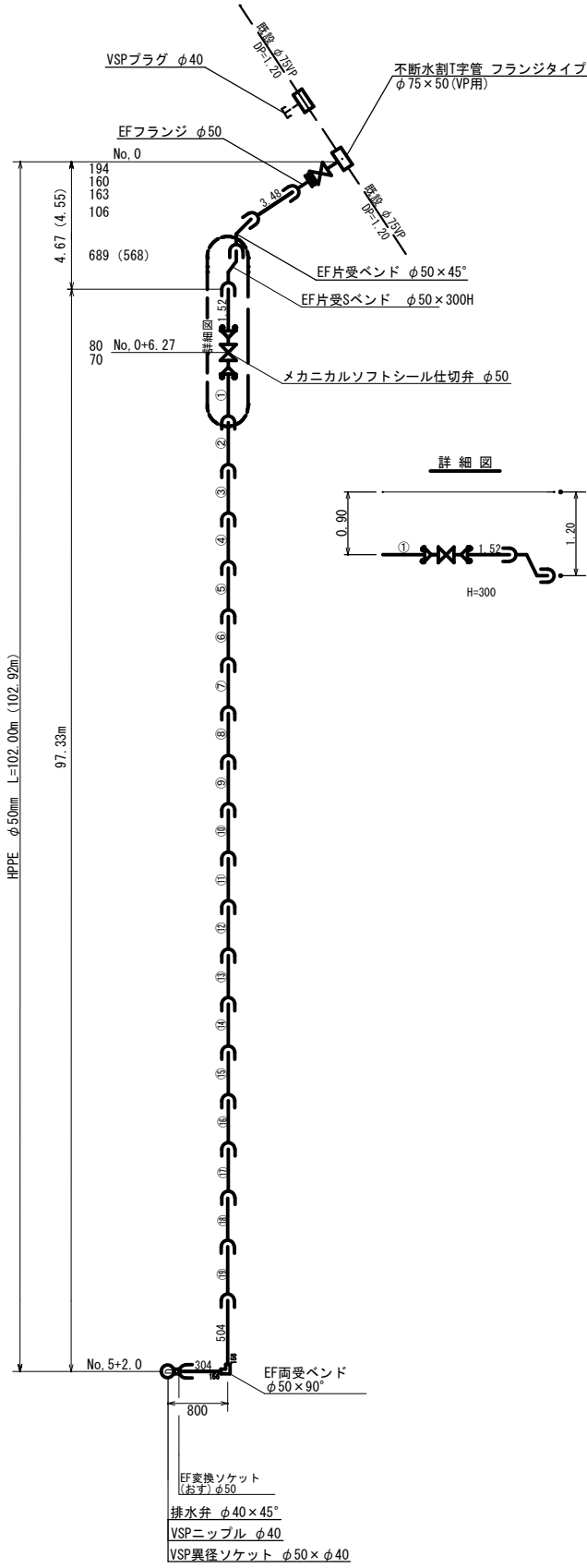
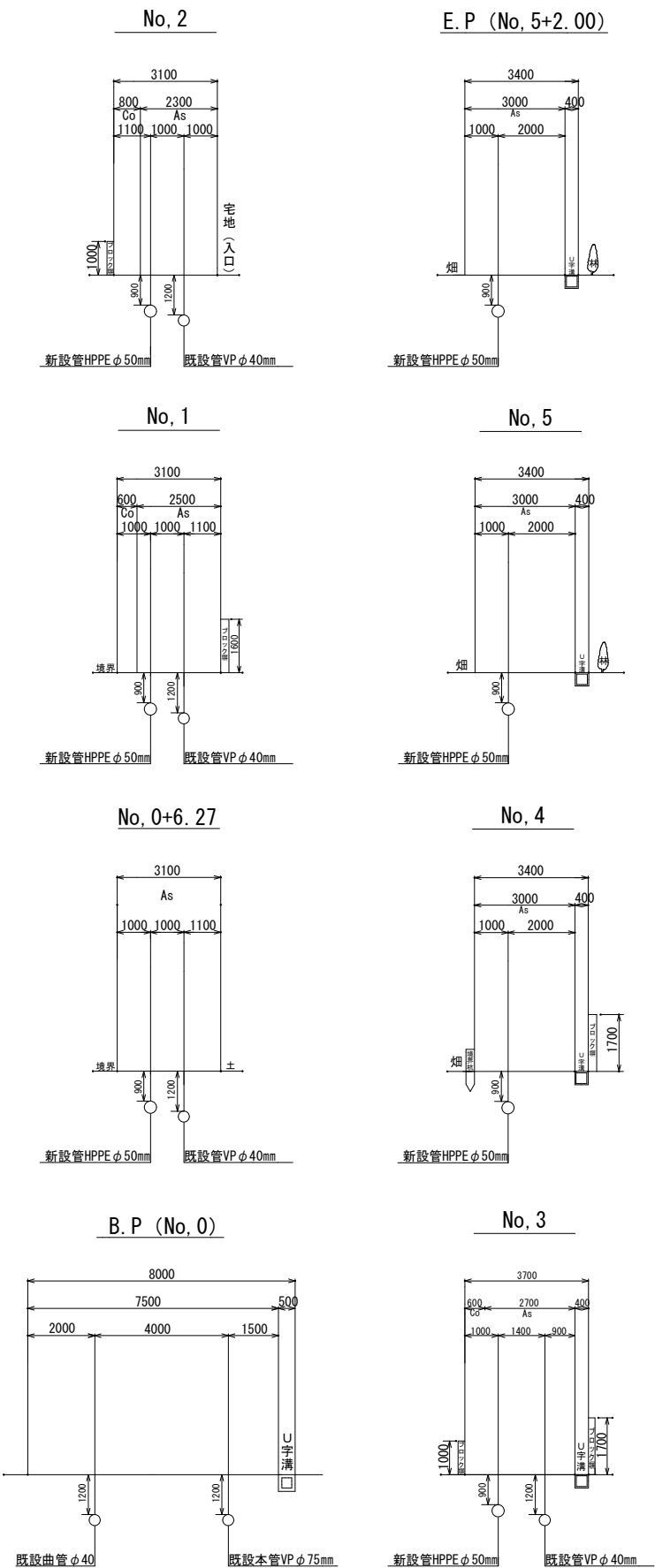
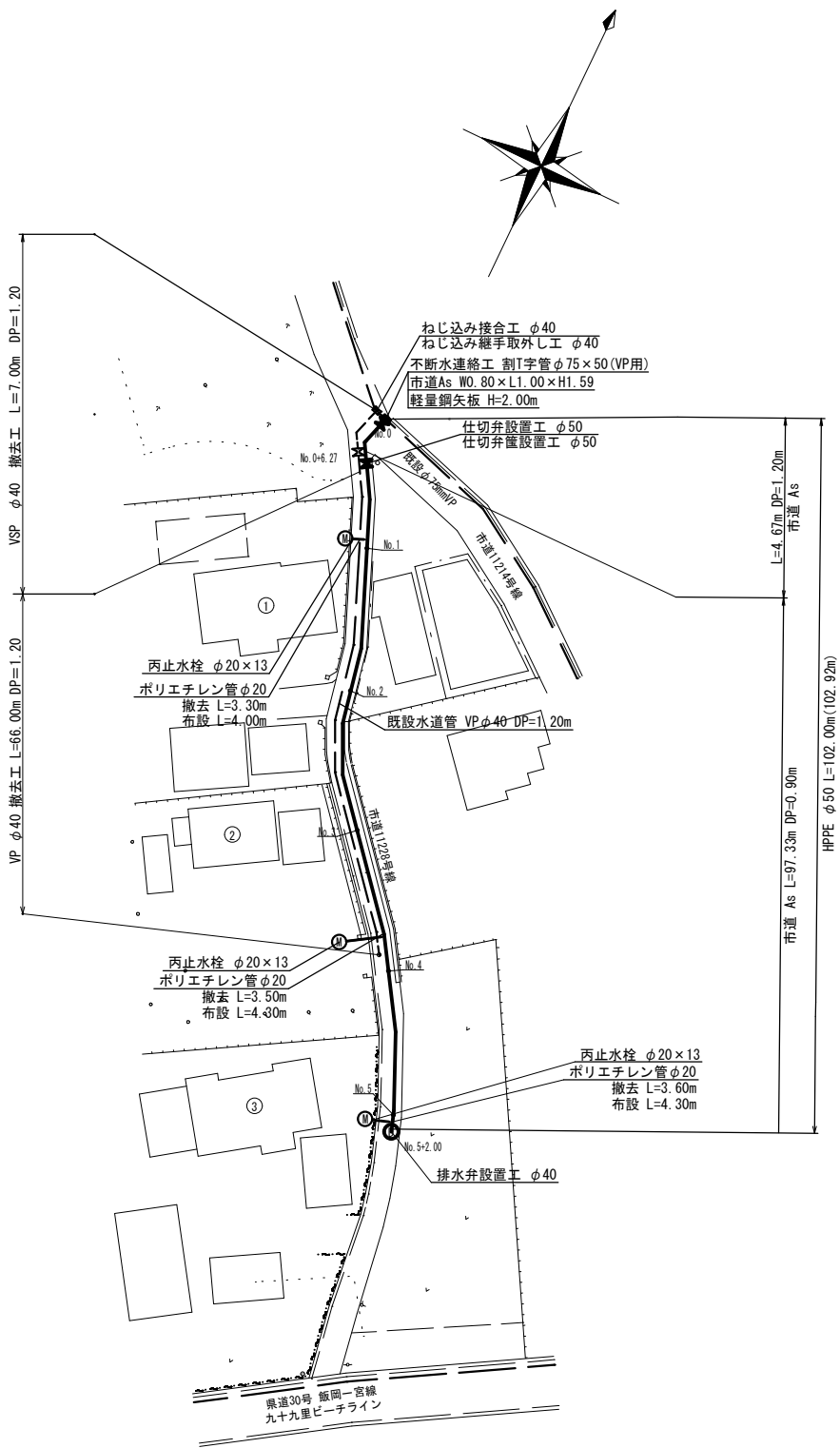
工事名称	低地区第3－2工区給水補助管更新工事			
工事場所	匝瑳市野手17146番255地先			
図面名称	案内図・管網図			
葉中	4 葉 中 1		縮尺	図示
竣工			工事番号	施－28
図面番号	－		八匠水道企業団	

平面図 S=1:500

横断図 S=1:100

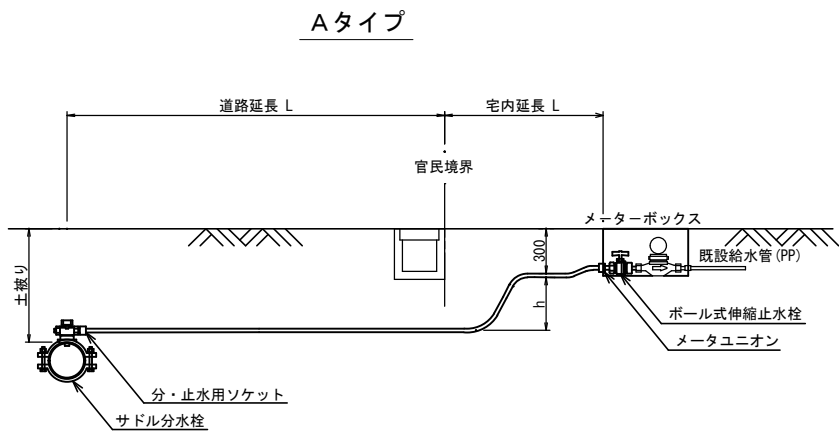
配管詳細図 S=Free

オフセット図 S=Free



工事名称		低地区第3—2工区給水補助管更新工事			
工事場所		匝瑳市野手17146番255地先			
図面名称		平面図・横断図 配管詳細図・オフセット図			
葉中	4葉中2		縮尺	図示	
竣工		工事番号		施—28	
図面番号		—		八匠水道企業団	

本給水管取出しタイプ S=NONE SCALE

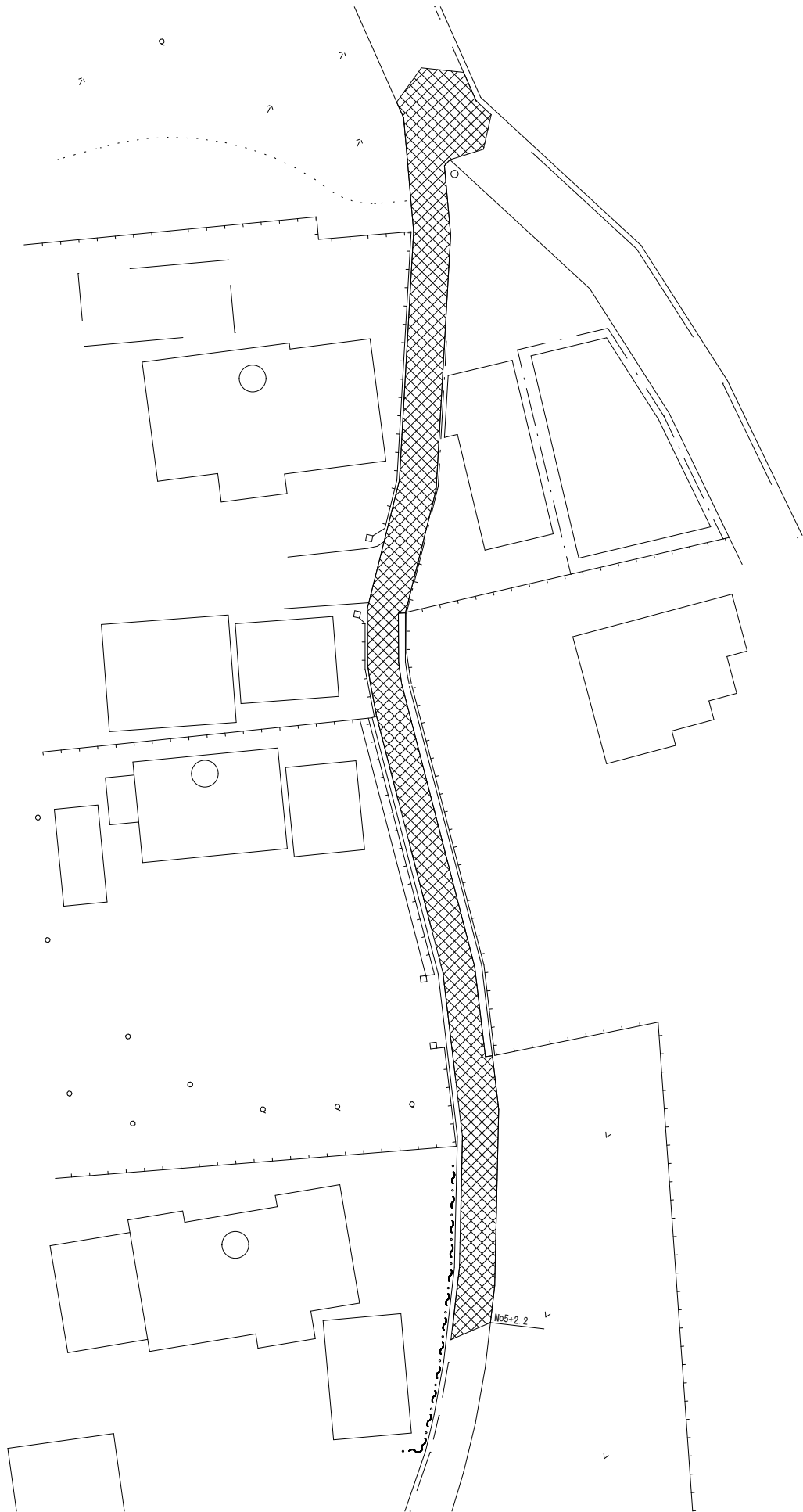


本給水切替一覧表

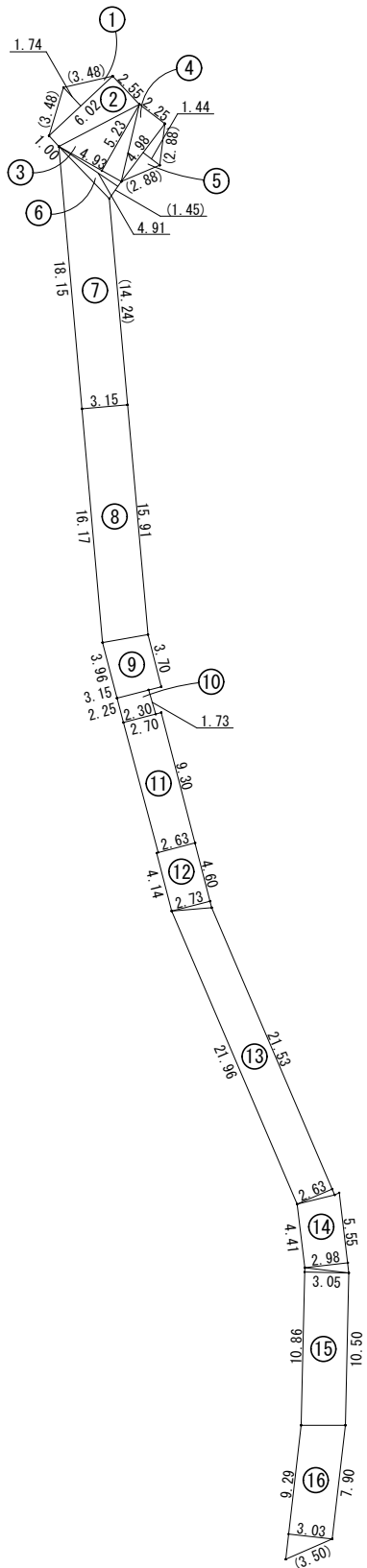
番号	栓 番	氏 名	本管 口径	取出 口径	量水器 口径	取出し タイプ	サドル分水栓		分・止水用 ソケット		メータ ユニオン		ボール式 伸縮止水栓		ポリエチレン管 延 長		立ち上がり 寸法 h	車道内 市道 (As) h=0.9m	宅地内 土 h=0.9m	備 考
							口 径	数量	口 径	数量	口 径	数量	口 径	数量	口 径	数量				
①			φ50	φ20	φ13	A	φ50×φ20	1	φ20	1	φ20	1	φ20×φ13	1	φ20	4.00	0.90	2.10	1.00	
②			φ50	φ20	φ13	A	φ50×φ20	1	φ20	1	φ20	1	φ20×φ13	1	φ20	4.30	0.90	2.40	1.00	現地メーター不明
③			φ50	φ20	φ13	A	φ50×φ20	1	φ20	1	φ20	1	φ20×φ13	1	φ20	4.30	0.90	2.40	1.00	
合 計							φ50×φ20	3	φ20	3	φ20	3	φ20×φ13	3	φ20	12.60	2.70	6.90	3.00	

工事名称	低地区第3ー2工区給水補助管更新工事				
工事場所	匝瑳市野手17146番255地先				
図面名称	給水切替表 本給水管取出しタイプ				
葉 中	4 葉 中 3			縮 尺	図 示
竣 工				工事番号	施ー28
図面番号	ー			八咫水道企業団	

舗装本復旧平面図 S=1:500



面積集計表



市道As舗装道 面積集計表						
番号	舗 装 面 積		舗 装 切 断 長			
	算 式	面積 (㎡)	算 式		切断 (m)	
①	6.02×1.74×1/2	5.24	3.48	3.48		6.96
②	(2.55+1.00)×6.02×1/2	10.69				
③	4.93×5.23×1/2	12.89				
④	2.25×4.98×1/2	5.60				
⑤	4.98×1.44×1/2	3.59	2.88	2.88		5.76
⑥	1.45×4.91×1/2	3.56	1.45			1.45
⑦	(18.15+14.24)×3.15×1/2	51.01	14.24			14.24
⑧	(15.91+16.17)×3.15×1/2	50.53				
⑨	(3.96+3.70)×3.15×1/2	12.06				
⑩	(2.25+2.30)×1.73×1/2	3.94				
⑪	(2.70+2.63)×9.30×1/2	24.78				
⑫	(4.14+4.60)×2.73×1/2	11.93				
⑬	(21.96+21.53)×2.63×1/2	57.19				
⑭	(4.41+5.55)×2.98×1/2	14.84				
⑮	(10.86+10.50)×3.05×1/2	32.57				
⑯	(9.29+7.90)×3.03×1/2	26.04	3.50			3.50
計		326.46				31.91

工事名称	低地区第3－2工区給水補助管更新工事				
工事場所	匠礎市野手17146番255地先				
図面名称	舗装復旧平面図				
葉中	4 葉 中 4		縮尺	図示	
竣 工			工事番号	施－28	
図面番号	—		八匠水道企業団		